

## INSTRUKCJA SERWISOWA

### ODKURZACZ TYP 01Z010



#### 1. PARAMETRY TECHNICZNE

Parametry	
Napięcie znamionowe	230 V~50 Hz
Moc średnia	1450 W
Podciśnienie	240 hPa
Wydatek powietrza	34 l/s
Klasa izolacji	II
Zabezpieczenie sieci	max. 16 A

#### 2. BUDOWA ODKURZACZY I PODZESPOŁÓW

Odkurzacz **01Z010** posiada obudowę wykonaną w całości z tworzyw sztucznych. Posiada kółka jezdne, wskaźnik podciśnienia informujący o stopniu zapelnienia zbiornika kurzem, bezpiecznik termiczny, regulację mocy ssania, filtr wlotowy i wylotowy oraz filtr HEPA stanowiące bardzo skuteczny system filtracji oraz mechaniczny zwijacz przewodu przyłączeniowego.

#### 3. DEMONTAŻ ODKURZACZA TYP 01Z010.

Przed przystąpieniem do pracy należy dokładnie zapoznać się z treścią niniejszej Instrukcji serwisowej oraz Instrukcji użytkownika wyrobu.

**Napraw powinien dokonywać tylko odpowiednio przeszkolony pracownik serwisu.**

**Wszelkich napraw należy dokonywać po odłączeniu urządzenia od sieci.**

Demontaż należy przeprowadzić na stole pokrytym czystym filcem lub innym miękkim materiałem, by nie porysować części wykonanych z tworzywa

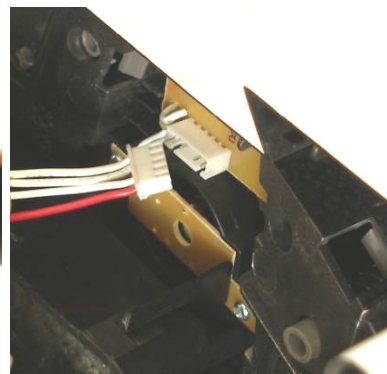
- nacisnąć przycisk segmentu zbiornika kurzu **6** i wyciągnąć segment zbiornika kurzu **100**, przenieść zbiornik nad kubek na śmieci, zwolnić przycisk blokady denka zbiornika **14** i otworzyć denko zbiornika **19**, opróżnić zbiornik kurzu
- chwycić za jedną ze stron rączki **38** obok osi obrotu, obracając rączkę do góry lekko odciągać ją od boku odkurzacza, aż nastąpi wysunięcie wypustu mocującego (rys 1), zachowując to położenie rączki wyciągnąć ośkę rączki na zewnątrz, przytrzymując rączkę wysunąć ośkę z drugiej strony, odłożyć rączkę
- wyjąć pokrywę filtra wylotowego **32** oraz ramkę filtra wylotowego **36** z filtrem wylotowym **34**
- odwrócić odkurzacz i odkręcić dwa wkręty **97** mocujące pokrywę tylną **35** z korpusem **70** (rys 2), odwrócić go ponownie i wykręcić pozostałe cztery wkręty **97**, podnieść pokrywę na małą wysokość i odłączyć od złącza miniaturowego, znajdującego się na płytce elektronicznej, przewody wychodzące z osłony agregatu ssącego kpl. **115** (rys. 3)



Rys. 1

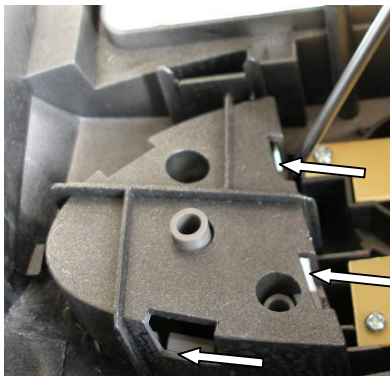


Rys. 2  
1



Rys. 3

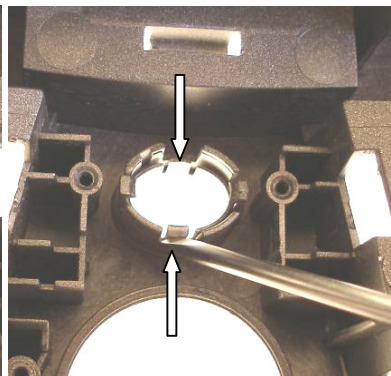
- odkręcić cztery wkręty **96** mocujące gniazdo filtra wylotowego kpl. **110** do pokrywy tylnej **35**, wyjąć gniazdo
- używając płaskiego wkrętaka podważyć zaczepty przycisku zwijacza **28**, podtrzymując sprężynę wyjąć przycisk zwijacza (rys 4)
- używając płaskiego wkrętaka podważyć zaczepty przycisku wyłącznika **27** podtrzymując sprężynę walcową **26** wyjąć przycisk wyłącznika **27** (analogicznie do rys 4)
- wykręcić cztery wkręty **98** mocujące płytki sterowania kpl. **69** (wskaźnik zapelnienia kurzem i potencjometr), wyjąć płytki, podtrzymując podstawkę pokrętła **33** oraz pokrętło potencjometru **30**, wyjąć pokrętło potencjometru oraz podstawkę pokrętła **33**
- używając płaskiego wąskiego wkrętaka podważyć zaczepty wskaźnika zapelnienia zbiornika kurzem **31** (rys 5), wyjąć wskaźnik
- używając płaskiego wąskiego wkrętaka podważyć zaczepty atrapy wskaźnika **29** (rys 6), wyjąć atrapę
- wykręcić pozostałe dwa wkręty **97** mocujące pokrywę przednią **25**, wyjąć pokrywę, wykręcić z pokrywy cztery wkręty **97** mocujące osłonę gniazda węża **93**, wyjąć uszczelkę gniazda węża **94**, wykręcić dwa wkręty mocujące gniazdo węża, wyjąć gniazdo



Rys. 4



Rys. 5

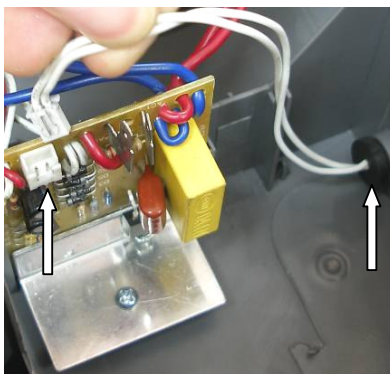


Rys. 6

- odgiąć bok korpusu w okolicach koła tylnego kpl. **120**, wyjąć zwijacz **47** na pewną wysokość i odłączyć przewody, wyjąć zwijacz
- wykręcić dwa wkręty **98** mocujące osłonę wyłącznika **40**, odłączyć przewody od wyłącznika, wyjąć wyłącznik **41**
- wykręcić cztery wkręty **97** mocujące osłonę agregatu ssącego kpl. **115**, wyjąć wkładkę gumową **88**, wyjąć osłonę agregatu **115**, przewlekając przewody przez otwór w osłonie,
- odłączyć przewód od agregatu ssącego **81**, unieść do góry agregat ssący uważając na przewód podłączony do wyłącznika termicznego **95**, oraz do płytki sterowania kpl. **69**, wykręcić wkręt **96** mocujący płytkę sterowania, wyjąć płytkę sterowania i agregat ssący, odłączyć od agregatu przewód łączący wyłącznik termiczny **95** z agregatem ssącym, poluzować obejmę wyłącznika termicznego, wyjąć z obejmę wyłącznik termiczny (rys 7), wyjąć agregat ssący, wyjąć podstawkę pozycjonującą agregat **45**, wyjąć amortyzator tylny **46**,
- odłączyć przewody od złącza miniaturowego dwutorowego, umieszczonego na płytce sterowania **69** (rys 8), wyjąć korek gumowy **74** uszczelniający przewody
- używając dwóch płaskich wkrętaków podważyć dwa zaczepty koła tylnego kpl. **120**, wypchnąć koło w kierunku od odkurzacza
- palcem wskazującym wypchnąć na zewnątrz zaślepkę gniazda elektroszczotki **80**
- odłączyć wężyk podciśnienia od korpusu **70**
- odwrócić odkurzacza i odkręcić dwa wkręty **97** mocujące wkładkę korpusu **75**, ostrożnie wyjąć wkładkę korpusu **75** wyjmując wężyk podciśnienia oraz przewody od czujnika ciśnienia **78** z korpusu, wyjąć zawór bezpieczeństwa **77**
- wykręcić wkręt **98** mocującego czujnik ciśnienia, wyjąć wężyk, wyjąć z wężyka sprężynę **79**
- podważyć płaskim szerokim wkrętakiem koło przednie, wyjąć koło wraz z ośką, wyjąć ośkę, wykręcić dwa wkręty **99** mocujące wspornik koła przedniego **76** (rys 9), wyjąć wspornik koła



Rys. 7



Rys. 8



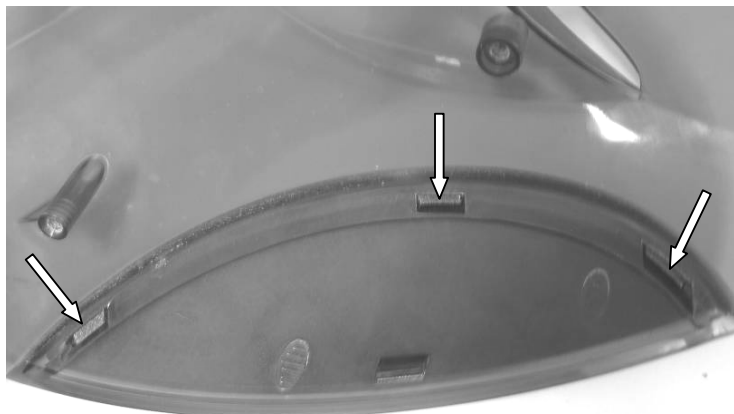
Rys. 9

## Demontaż segmentu zbiornika kurzu 100

- opróżnić zbiornik kurzu
- otworzyć ramkę filtra **12**, wyjąć filtr podstawowy HEPA kpl. zgodnie z instrukcją użytkownika, oczyścić komorę
- wyjąć filtr ochrony silnika **10**
- używając, cienkiego płaskiego wkrętaka odgiąć zawiasy ramki filtra **12** wyjąć ramkę filtra
- przekręcić filtr podstawowy HEPA kpl. **105** w pozycję UNLOCK, wyjąć filtr, zdjąć siatkę ochronną filtra HEPA **111**,
- wcisnąć przycisk blokady denka zbiornika **14**, otworzyć denko zbiornika **19**, wykręcić cztery wkręty mocujące pokrywę tylną zbiornika kurzu **9** do korpusu zbiornika kurzu **3** wyjąć pokrywę tylną zbiornika kurzu , wyjąć oś denka zbiornika **17**,
- wyjąć denko zbiornika **19**, wyjąć uszczelkę denka zbiornika **18**
- wyjąć uszczelkę zbiornika kurzu **24** z pokrywy tylnej zbiornika kurzu **9**
- wykręcić dwa wkręty **96** mocujące gniazdo blokady denka zbiornika **15**, wyjąć gniazdo, wyjąć sprężynę blokady denka **16**
- odkręcić trzy wkręty **96** mocujące pokrywę zbiornika kurzu **5** do korpusu zbiornika kurzu **3**, wyjąć pokrywę, wykręcić dwa wkręty mocujące uchwyt **4**
- podważyć płaskim wąskim wkrętakiem zaczep ośki przycisku segmentu zbiornika **6**, wyprowadzić ośkę z zaczepu, kciukiem wcisnąć lekko przycisk, wysunąć wypust blokady przycisku z ogranicznika w pokrywie zbiornika **5** i wyjąć przycisk (rys 10), wyjąć sprężynę przycisku **7**
- używając płaskiego wkrętaka wypchnąć trzy zaczepy atrapy zbiornika kurzu **8** (wskazane na rys 11), wyjąć atrapę
- wykręcić cztery wkręty **96** mocujące osłonę wlotu zbiornika **1**, wyjąć osłonę
- używając płaskiego wkrętaka wyjąć uszczelkę wlotu zbiornika **2**



Rys. 10



Rys. 11

## 4. -MONTAŻ ODKURZACZA TYP 01Z010

Montaż odkurzaczy przebiega zasadniczo w odwrotnej kolejności niż demontaż, należy jednak zwrócić szczególną uwagę na prawidłowe wykonanie niektórych czynności:

**4.1.** Montując obudowę agregatu ssącego należy zwrócić uwagę na:

- prawidłowe zamocowanie agregatu ssącego,
- prawidłowe przyleganie amortyzatorów korpusu,
- prawidłowe przeprowadzenie przewodów przez wgłębienie w obudowie.

**4.2.** Połączenia elektryczne należy wykonać ściśle wg schematu połączeń elektrycznych. Przewody elektryczne należy prowadzić tak, aby nie stykały się z ruchomymi częściami zwijacza i ostrymi krawędziami oraz uszczelniać otwory, przez które te przewody przechodzą: w korpusie **70** korkiem gumowym **74** a w osłonie agregatu ssącego **115** wkładką gumową **88**

**4.3.** Nakładając pokrywę tylną **35** należy zwracać uwagę na prawidłowe podłączenie i ułożenie przewodów wewnętrznych, chroniąc je przed przycięciem pomiędzy montowanymi elementami lub ocierania przewodów o pokrętko potencjometru **30**

**4.4.** Podczas montowania segmentu zbiornika kurzu należy zadbać o uszczelnianie zbiornika kurzu poprzez staranne mocowanie uszczelek,

**4.5.** Wszystkie elementy i podzespoły powinny być montowane bez użycia nadmiernej siły.

**4.6.** W razie stwierdzenia nadmiernego zabrudzenia filtra ochrony silnika należy na koszt klienta wymienić go na nowy, a w przypadku filtra podstawowego HEPA kpl. należy go wymyć,

## 5. WYKAZ NARZĘDZI I PRZYRZĄDÓW POMIAROWYCH

- Komplet wkrętaków
- Lutownica elektryczna
- Kleszcze do obnażania przewodów
- Woltomierz kl.1,5 zakres 0-300V
- Watomierz kl. 1,5 zakres 100/200/300V, 5/10A
- Amperomierz kl.1,5 zakres 5/10A
- Autotransformator

## 6. UWAGI

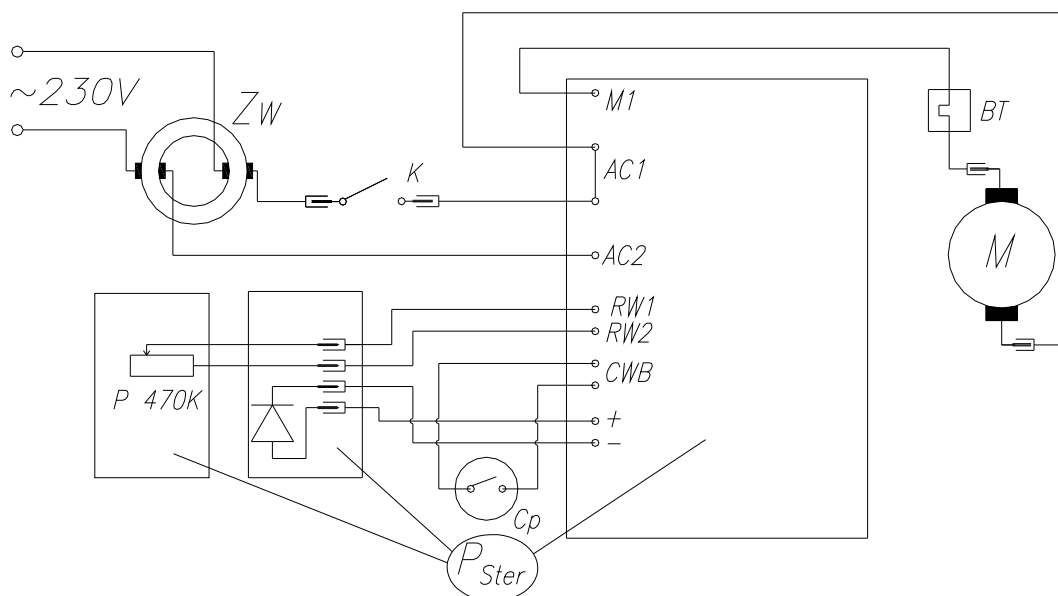
1. Agregat ssący jest nierozbieralny. W przypadku uszkodzenia wymienić na nowy..
2. Nagrzewanie się agregatu ssącego przy długim użytkowaniu jest zjawiskiem normalnym.
3. Zakład nie prowadzi indywidualnej wysyłki części.
4. Zakład zastrzega sobie prawo do zmian kształtu części mających na celu poprawę jakości i funkcjonalności wyrobu.

## 7. EWENTUALNE USZKODZENIA ODKURZACZA TYP 01Z010

Lp.	Objawy uszkodzenia	Przyczyny uszkodzenia	Sposób naprawy
1	Odkurzacz nie pracuje lub pracuje z przerwami.	1.1. Brak napięcia w gniazdku.	Sprawdzić, czy jest napięcie w gniazdku
		1.2. Uszkodzony przewód przyłączeniowy lub wewnętrzne połączenia elektryczne.	Zdemontować odkurzacz, sprawdzić przewód przyłączeniowy i wewnętrzne połączenia elektryczne. Usunąć usterki lub wymienić na nowe uszkodzone przewody. Połączenia wykonać wg schematu połączeń elektrycznych.
		1.3. Uszkodzony układ zwijania.	Wymienić układ zwijania na nowy.
		1.4. Uszkodzony wyłącznik.	Wymienić wyłącznik na nowy.
		1.5. Zły styk szczotki z komutatorem w wyniku zabrudzenia.	Wyczyścić komutator
		1.6. Duże zużycie szczotek lub zawieszenie się szczotek	Wymienić agregat ssący na nowy
		1.7. Zwarcie lub przerwa w uzwojeniu wirnika.	
		1.8. Przerwa w uzwojeniu stojana.	
		1.9. Uszkodzenie łożysk.	
		1.10. Uszkodzona płytkę sterowania.	Wymienić płytkę na nową.
2	Nadmierne nagrzewanie się odkurzacza.	2.1.Nadmierne nagrzewanie się agregatu ssącego.	Wymienić agregat ssący na nowy.
		2.2.Nadmierne zabrudzony filtr.	Wymienić filtr ochrony silnika, filtr podstawowy HEPA kpl. , wylotowy na nowy.
3	Ocieranie części wirujących	Wymienić agregat ssący na nowy	
4	Małe podciśnienie lub wydatek powietrza.	4.1.Zwarcie lub przerwa w uzwojeniu wirnika.	Wymienić agregat ssący na nowy
		4.2.Nadmierne zabrudzony zbiornik kurzu.	Opróżnić zbiornik kurzu.
		4.3.Uszkodzona uszczelka gniazda węża 94, górna lub dolna uszczelka osłony agregatu ssącego (42 lub 44),	Wymienić uszkodzoną uszczelkę na nową.
		4.4.Uszkodzony (pęknięty) zbiornik kurzu lub korpus.	Wymienić zbiornik kurzu lub korpus na nowy.
5	Wskaźnik podciśnienia nie działa.	5.1.Uszkodzona dioda wskaźnika zapełnienia zbiornika kurzem brak połączenia między diodą, potencjometrem a płytką sterowania	Podłączyć przewody od potencjometru do złącza miniaturowego znajdującego się na płycie sterowania i prześledzić połączenia przewodów i sprawdzić działanie diody
		5.2. Wężyk zsunął się z wypustu korpusu	Założyć wężyk na wypust
		5.3. Uszkodzony czujnik podciśnienia	Wymienić czujnik podciśnienia na nowy.

6	Wyłącznik termiczny nie działa	Uszkodzony wyłącznik termiczny	Wymienić wyłącznik termiczny na nowy
7	Zwijacz przewodu przyłączeniowego nie działa	7.1. Uszkodzona któraś z części zwijacza.	Wymienić zwijacz na nowy
		7.2. Przewód przyłączeniowy zsunął się ze szpuli zwijacza.	Wymontować zwijacz przewodu i nawinąć przewód poprawnie.
8	Brak regulacji mocy ssania	8.1. Uszkodzony potencjometr	Wymienić potencjometr na nowy.
		8.2. Brak połączenia między potencjometrem a płytką sterowania.	Podłączyć przewody od potencjometru do złącza miniaturowego znajdującego się na płycie sterowania.
		8.3. Uszkodzona płytką sterowania	Wymienić płytkę na nową.
9	Gniazdo węża jest niestabilnie utwierdzone	9.1. Poluzowały się wkręty mocujące gniazdo węża	Przykręcić wkręty mocujące gniazdo węża

## Schemat połączeń elektrycznych odkurzacza typ 01Z010



*Schemat połączeń elektrycznych dla odkurzaczy typ 01Z010*

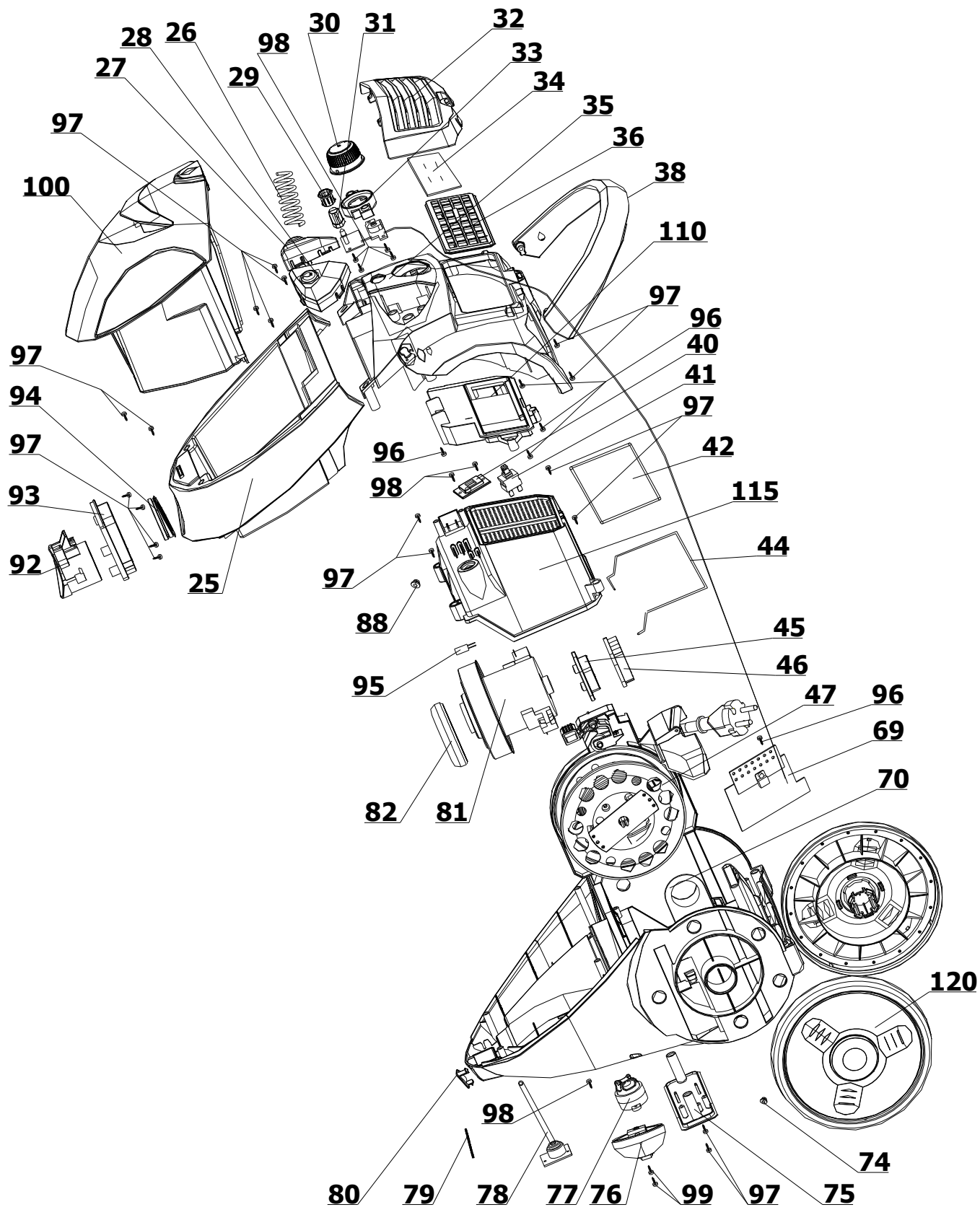
Oznaczenia na rysunku:

P<sub>Ster</sub> - płytką sterowania kpl.  
 M - agregat ssący  
 K - wyłącznik główny  
 Cp - czujnik ciśnienia

Zw - zwijacz przewodu  
 P - potencjometr obrotowy  
 BT - bezpiecznik termiczny



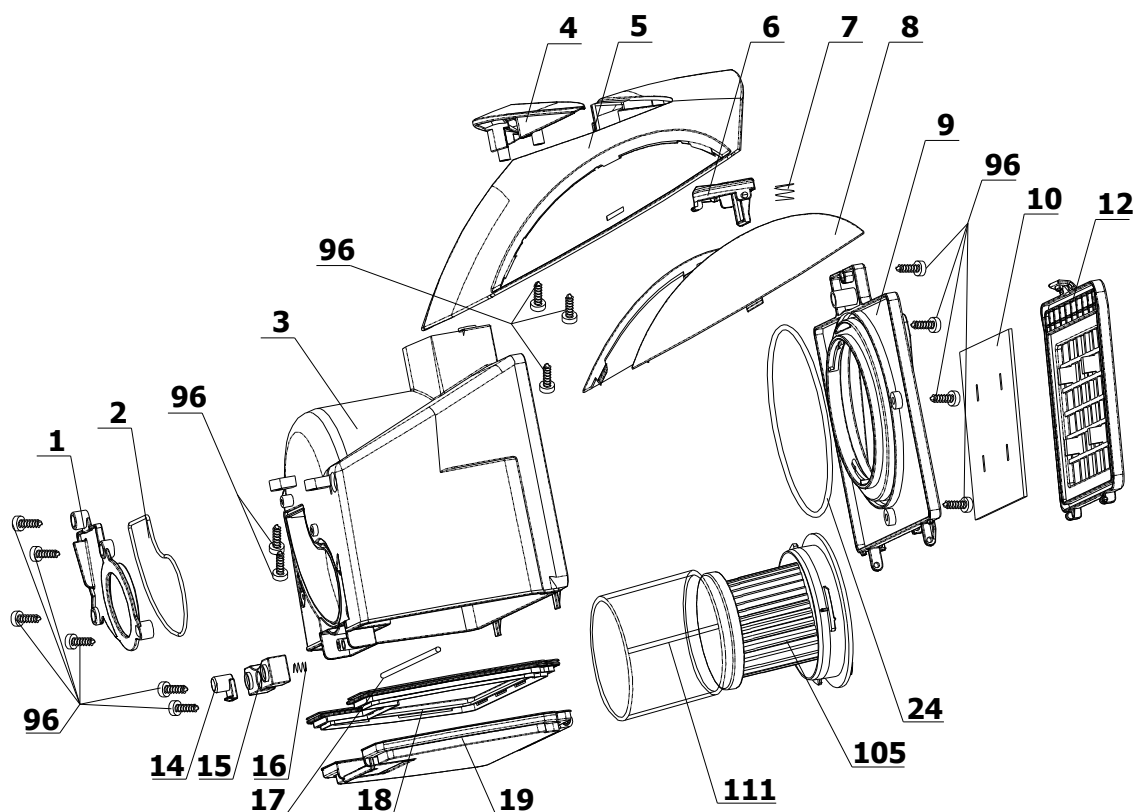
# ODKURZACZ TYP 01Z010 W ROZŁOŻENIU NA CZĘŚCI I PODZESPOŁY



## WYKAZ CZĘŚCI ODKURZACZA TYP 01Z010

Lp.	Nazwa części	Numer fabryczny	
100	Segmentu zbiornika kurzu.	6012010100	1
25	Pokrywa przednia	6012010025	1
26	Sprężyna walcowa	6012010026	2
27	Przycisk wyłącznika	6012010027	1
28	Przycisk zwijacza	6012010028	1
29	Atrapa wskaźnika	6012010029	1
30	Pokrętło potencjometru	6012010030	1
31	Wskaźnik zapelnienia zbiornika kurzem	6012010031	1
32	Pokrywa filtru wylotowego	6012010032	1
33	Podstawka pokrętła	6012010033	1
34	Filtr wylotowy	6012010034	1
35	Pokrywa tylna	6012010035	1
36	Ramka filtra wylotowego	6012010036	1
38	Rączka	6012010038	1
40	Ośłona wyłącznika	6012010040	1
41	Wyłącznik	6012010041	1
42	Górna uszczelka osłony agregatu ssącego	6012010042	1
44	Dolna uszczelka osłony agregatu ssącego	6012010044	1
45	Wkładka pozycjonująca agregat	6012010045	1
46	Amortyzator tylny	6012010046	1
47	Zwijacz przewodu kpl.	6012010047	1
69	Płytki sterowania kpl	6012010069	1
70	Korpus	6012010070	1
74	Korek gumowy	6012010074	1
75	Wkładka korpusu	6012010075	1
76	Wspornik koła przedniego kpl.	6012010076	1
77	Zawór bezpieczeństwa	6012010077	1
78	Czujnik ciśnienia	6012010078	1
79	Sprężyna	6012010079	1
80	Zaślepka gniazda elektroszczotki	6012010080	1
81	Agregat ssący	6012010081	1
82	Amortyzator agregatu ssącego	6012010082	1
88	Wkładka gumowa	6012010088	1
92	Gniazdo węża	6012010092	1
93	Ośłona gniazda węża	6012010093	1
94	Uszczelka gniazda węża	6012010094	1
95	Wyłącznik termiczny.	6012010095	1
110	Gniazdo filtra wylotowego kpl.	6012010110	1
115	Ośłona agregatu ssącego kpl	6012010115	1
120	Koło tylne kpl.	6012010120	2
96	Wkręt samogwintujący ST 3,9x9,5	0000010336	5
97	Wkręt samogwintujący ST 3,9x16	0000010335	18
98	Wkręt samogwintujący ST 2,9x9,5	0000010324	7
99	Wkręt samogwintujący stożkowy 3,9x6	-	2

## Segment zbiornika kurzu (100) odkurzacza typ 01Z010 w rozłożeniu na części i podzespoły

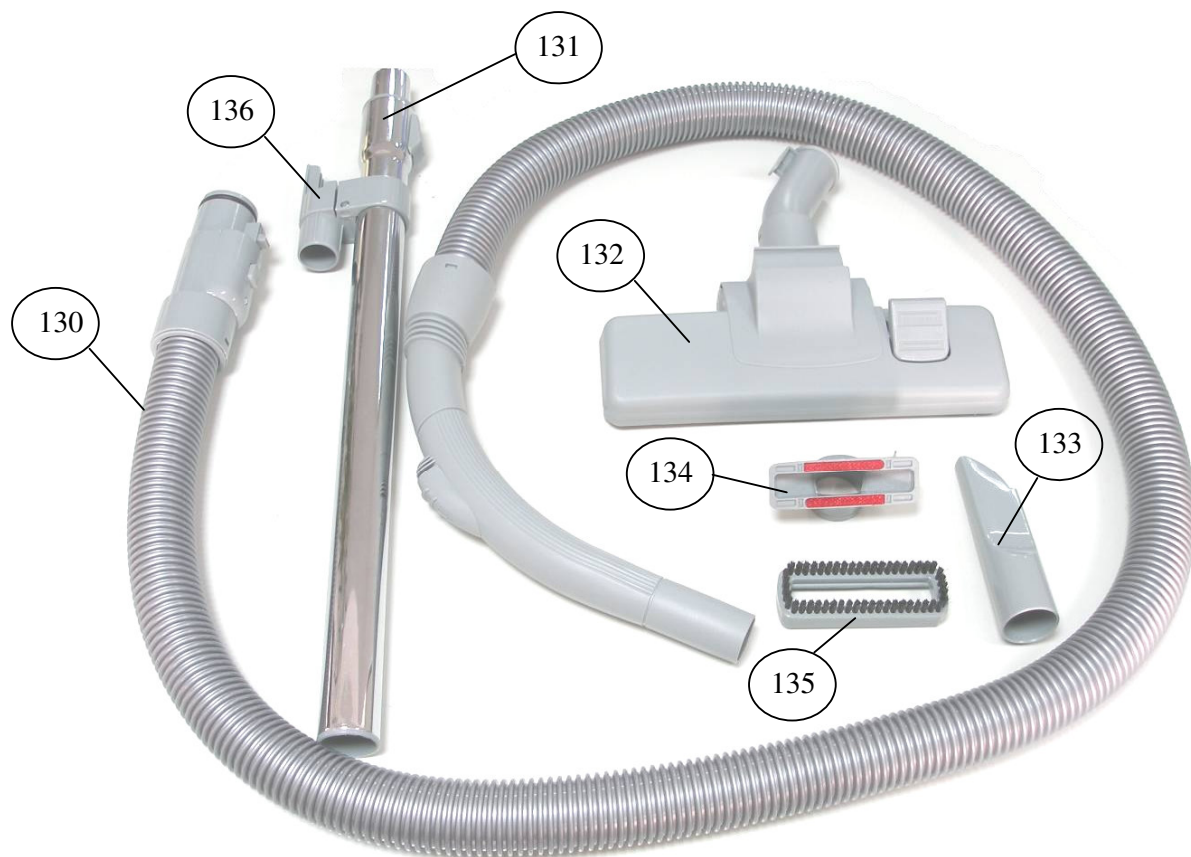


### Wykaz części segmentu zbiornika kurzu (100) odkurzacza typ 01Z010

Lp.	Nazwa części	Numer fabryczny	
1	Oslona wlotu zbiornika	6012010001	1
2	Uszczelka wlotu zbiornika	6012010002	1
3	Korpus zbiornika kurzu	6012010003	1
4	Uchwyt	6012010004	1
5	Pokrywa zbiornika kurzu	6012010005	1
6	Przycisk segmentu zbiornika	6012010006	1
7	Sprężyna przycisku	6012010007	1
8	Atrapa zbiornika kurzu	6012010008	1
9	Pokrywa tylna zbiornika kurzu z blokadą	6012010009	1
10	Filtr ochrony silnika	6012010010	1
12	Ramka filtra	6012010012	1
14	Przycisk blokady denka zbiornika	6012010014	1
15	Gniazdo blokady denka zbiornika	6012010015	1
16	Sprężyna blokady denka	6012010016	1
17	Oś denka zbiornika	6012010017	1
18	Uszczelka denka zbiornika	6012010018	1
19	Denko zbiornika	6012010019	1
24	Uszczelka zbiornika kurzu	6012010024	1
105	Filtr podstawowy HEPA kpl.	6012010105	1
111	Siatka ochronna filtra HEPA	6012010111	1
96	Wkręt samogwintujący ST 3,9x9,5	0000010336	15



## WYKAZ STANDARDOWEGO WYPOSAŻENIA ODKURZACZA TYP 01Z010



Oznaczenie na rysunku	Nazwa części	Symbol w dokumentacji	Ilość sztuk na wyrób
130	Wąż ssący	6012010130	1
131	Rura teleskopowa	6012010131	1
132	Ssawkoszczotka	6012010132	1
133	Ssawka szczelinowa	6012010133	1
134	Ssawka mała	6012010134	1
135	Szczotka – nakładka na ssawkę małą	6012010135	1
136	Hak do systemu parkowania	6012010136	1