

INSTRUKCJA SERWISOWA

ODKURZACZA TYP 01D011

1. PARAMETRY TECHNICZNE

Parametry / Typ odkurzacza	01D011
Napięcie znamionowe	230 V ~50 [Hz]
Moc znamionowa	1400 [W]
Moc średnia	1170 [W]
Podciśnienie maksymalne	176 [hPa]
Klasa izolacji	II
Zabezpieczenie sieci	max. 16 [A]



2. BUDOWA ODKURZACZY I PODZESPOŁÓW

Odkurzacza **01D011** posiada obudowę wykonaną w całości z tworzyw sztucznych. Posiada kółka jezdne, wskaźnik podciśnienia informujący o stopniu zapełnienia zbiornika kurzem, regulację mocy ssania, filtr wlotowy i wylotowy oraz mechaniczny zwijacz przewodu przyłączeniowego.

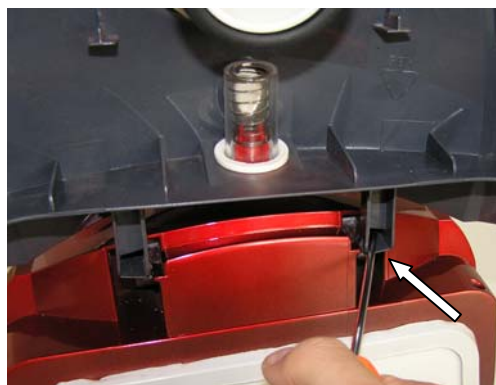
3. DEMONTAŻ ODKURZACZA TYP 01D011.

Przed przystąpieniem do pracy należy dokładnie zapoznać się z treścią niniejszej Instrukcji serwisowej oraz Instrukcji użytkownika wyrobu.

Napraw powinien dokonywać tylko odpowiednio przeszkolony pracownik serwisu. Wszelkich napraw należy dokonywać po odłączeniu urządzenia od sieci.

Demontaż należy przeprowadzić na stole pokrytym czystym filcem lub innym miękkim materiałem, by nie porysować części wykonanych z tworzywa:

- zwolnić blokadę pokrywy **12**, otworzyć pokrywę przednią **1**, wyjąć worek płócienny **21**,
- wyjąć osłonę filtra **18**, wyjąć filtr wlotowy **20**
- używając płaskiego wkrętaka odgiąć zaczepy uchwytu worka **23**, wyjąć uchwyt worka podtrzymując sprężynę **22**, wyjąć sprężynę
- podważyć wąskim wkrętakiem zaczep na zawiasie pokrywy przedniej **1** w kierunku od osi odkurzacza wyprowadzić zawias na zewnątrz (rys. 1), postąpić analogicznie z drugim zawiasem (rys. 2), wyjąć pokrywę

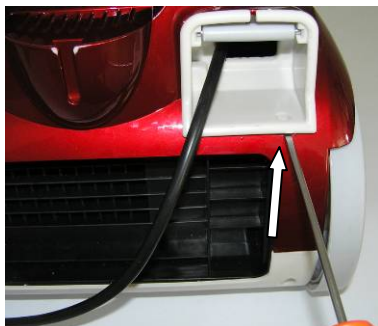


Rys. 1

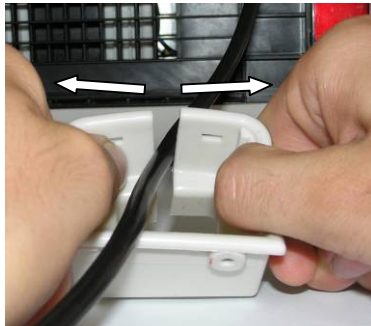


Rys. 2

- demontaż blokady pokrywy **12** - podważyć delikatnie cienkim wkrętakiem ośkę zaczepu i przytrzymując sprężynę **11** wyjąć blokadę
- kciukiem wypchnąć do wnętrza pokrywy uszczelkę wraz z zaworem bezpieczeństwa - wskaźnikiem zapelnienia worka kurzem. **2**, podtrzymując zawór bezpieczeństwa - wskaźnik zapelnienia worka kurzem
- palcem wskazującym wypchnąć na zewnątrz okienko wskaźnika **5**,
- wykręcić wkręty **60** mocujące gniazdo węża **4**, używając płaskiego wkrętaka wyjąć uszczelkę **3** oraz uszczelkę gniazda węża **6**,
- przesunąć suwak pokrywy filtra kpl. **46**, wyjąć pokrywę filtra kpl.
- wyjąć filtr wylotowy **36**
- w celu ułatwienia demontażu gniazda wtyczki **40** odwinąć część przewodu, wykręcić wkręt mocujący **50**, używając wąskiego płaskiego wkrętaka wyjąć gniazdo wtyczki (rys. 3), rozgiąć gniazdo wtyczki, wyjąć oś rolki **42** z rolką **41**, zdjąć rolkę, rozgiąć gniazdo wtyczki wyjąć przewód przyłączeniowy (rys. 4)
- odwrócić odkurzacz i odkręcić dwa wkręty **50** mocujące pokrywę tylną **29** z korpusem kpl. **45** (rys. 5), oraz dwa wkręty **50** mocujące uchwyt **15** i wkładkę korpusu **14** do korpusu kpl., wyjąć uchwyt,



Rys. 3

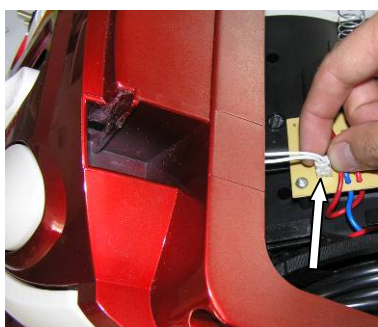


Rys. 4

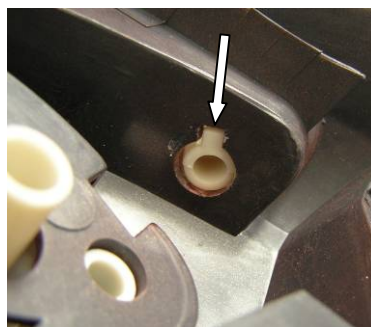


Rys. 5

- odwrócić odkurzacz ponownie, wyjąć wkładkę korpusu, odkręcić pozostałe dwa wkręty **50** mocujące pokrywę tylną, podnieść pokrywę na małą wysokość i odłączyć od złącza miniaturowego dwutorowego (znajdującego się na płytce sterowania **25** przewody wychodzące z potencjometru suwakowego (rys. 6), wyjąć przewód przyłączeniowy,
- wyjąć rączkę **34** osadzoną na żebrach pokrywy tylnej, ustawić rączkę w takie położenie, aby wypust na zawieszce rączki pokrył się z wycięciem na żeberku pokrywy tylnej (rys. 7)
- odkręcić wkręt **60** mocujący uchwyt szczotki poziomy **32**, wyjąć uchwyt szczotki
- używając płaskiego wkrętaka podważyć i lekko wcisnąć cztery zaczepy przycisku wyłącznika **33** (rys. 8), wyjąć przycisk wyłącznika
- używając płaskiego wkrętaka podważyć i lekko wcisnąć cztery zaczepy przycisku zwijacza **7** analogicznie jak przy przycisku wyłącznika, wyjąć przycisk zwijacza podtrzymując sprężynę **8**, wyjąć sprężynę



Rys. 6



Rys. 7



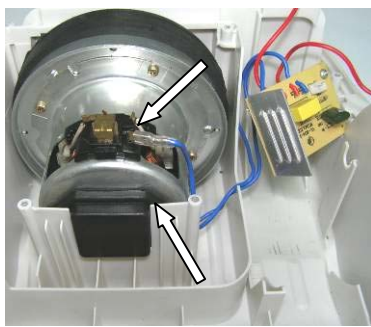
Rys. 8

- podważyć i wypchnąć zaczep suwaka potencjometru **30** (rys. 9), wyjąć suwak
- wyjąć uszczelkę pokrywy **9**,
- podnieść zwijacz przewodu **31** na niewielką wysokość, odłączyć przewody, wyjąć zwijacz przewodu
- z gniazda w osłonie silnika wyjąć wyłącznik **27**, wyjąć sprężynę **8**, odłączyć przewody
- odkręcić wkręty **50** mocujące płytkę sterowania **25**, wyjąć płytkę sterowania, wykręcić dwa wkręty **60** mocujące płytkę z potencjometrem, wyjąć płytkę z potencjometrem
- odkręcić trzy wkręty **50** mocujące osłonę silnika **35**, wyjąć osłonę silnika
- wyjąć agregat ssący **26** (zamocowanego w korpusie kpl. w pozycji pokazanej na rys.10), odłączyć przewody podłączone od agregatu ssącego, wyjąć amortyzator tylny **28**, zdjąć amortyzator agregatu ssącego **24**,
- odkręcić wkręt **60** mocujący uchwyt szczotki pionowy **19**, używając płaskiego wąskiego wkrętaka wypchnąć uchwyt przez otwór wkręta

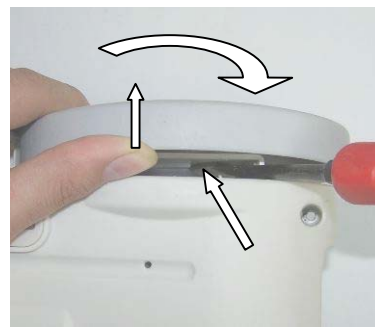
- odwrócić korpus kpl. i używając szerokiego płaskiego wkrętaka należy podważyć zacpek koła tylnego **10**, wypychając kciukiem koło (w kierunku na zewnątrz) (rys.11), wykonać obrót koła do momentu zwolnienia zacpek, wyjąć koło tylne



Rys. 9



Rys. 10

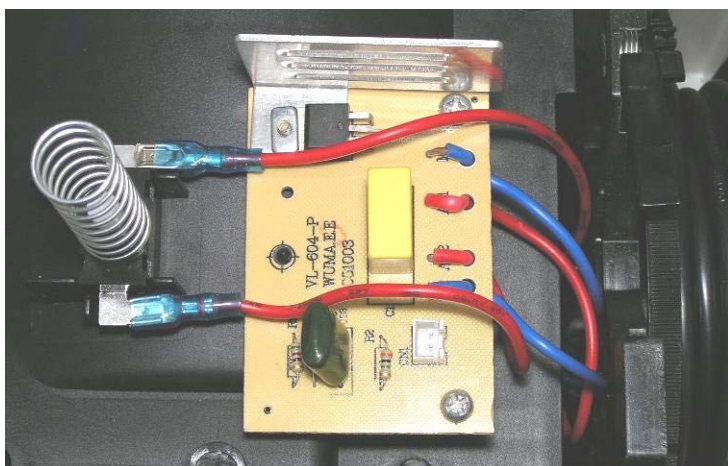


Rys. 11

4. MONTAŻ ODKURZACZA TYP 01D011

Montaż odkurzaczy przebiega zasadniczo w odwrotnej kolejności niż demontaż, należy jednak zwrócić szczególną uwagę na prawidłowe wykonanie niektórych czynności:

- 4.1.** Montując obudowę agregatu ssącego należy zwrócić uwagę na:
 - prawidłowe zamocowanie agregatu ssącego,
 - prawidłowe przyleganie amortyzatorów korpusu kpl.,
 - prawidłowe przeprowadzenie przewodów przez wgłębienie w obudowie.
- 4.2.** Połączenia elektryczne należy wykonać ściśle wg schematu połączeń elektrycznych. Przewody elektryczne należy prowadzić tak, aby nie stykały się z ruchomymi częściami związca i ostrymi krawędziami (rys 12).



Rys. 12



Rys. 13

- 4.3.** Nakładając pokrywę tylną **29** należy zwracać uwagę na prawidłowe ułożenie zamontowanego potencjometru (rys.13), podłączenie i ułożenie przewodów wewnętrznych, chroniąc je przed przycięciem pomiędzy montowanymi elementami.
- 4.4.** Wszystkie elementy i podzespoły powinny być montowane bez użycia nadmiernej siły.
- 4.5.** W razie stwierdzenia nadmiernego zabrudzenia filtra wlotowego lub wylotowego należy na koszt klienta wymienić go na nowy, a w przypadku worka płóciennego oczyścić go, zgodnie z zaleceniami Instrukcji użytkowania.

5. WYKAZ NARZĘDZI I PRZYRZĄDÓW POMIAROWYCH

- Komplet wkrętaków
- Lutownica elektryczna
- Kleszcze do obnażania przewodów
- Woltomierz kl.1,5 zakres 0-300V
- Watomierz kl. 1,5 zakres 100/200/300V, 5/10A
- Amperomierz kl.1,5 zakres 5/10A
- Autotransformator

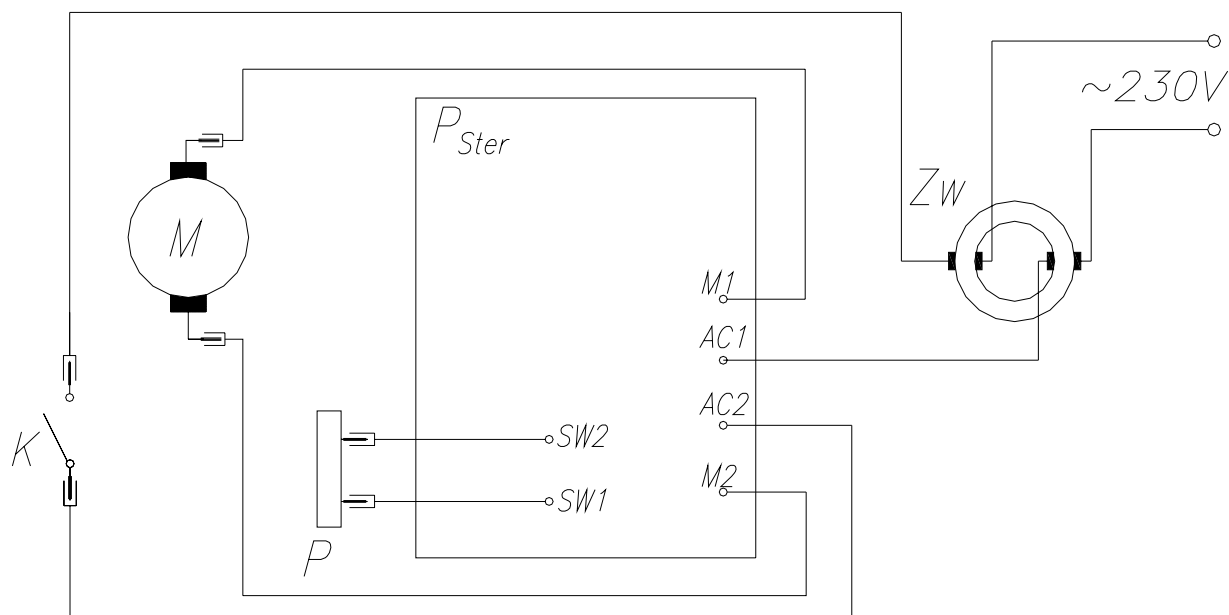
6. UWAGI

1. Agregat ssący jest nierozbieralny. W przypadku uszkodzenia wymienić na nowy.
2. Nagrzewanie się agregatu ssącego przy długim użytkowaniu jest zjawiskiem normalnym.
3. Zakład nie prowadzi indywidualnej wysyłki części.
4. Zakład zastrzega sobie prawo do zmian kształtu części mających na celu poprawę jakości i funkcjonalności wyrobu.

7. EWENTUALNE USZKODZENIA ODKURZACZA TYP 01D011

Lp.	Objawy uszkodzenia	Przyczyny uszkodzenia	Sposób naprawy
1	Odkurzacze nie pracuje lub pracuje z przerwami.	1.1. Brak napięcia w gniazdku.	Sprawdzić, czy jest napięcie w gniazdku
		1.2. Uszkodzony przewód przyłączeniowy lub wewnętrzne połączenia elektryczne.	Zdemontować odkurzacze, sprawdzić przewód przyłączeniowy i wewnętrzne połączenia elektryczne. Usunąć usterki lub uszkodzone przewody wymienić na nowe. Połączenia wykonać wg schematu połączeń elektrycznych.
		1.3. Uszkodzony układ zwijania.	Wymienić układ zwijania na nowy.
		1.4. Uszkodzony wyłącznik.	Wymienić wyłącznik na nowy.
		1.5. Zły styk szczotki z komutatorem w wyniku zabrudzenia.	Wyczyścić komutator
		1.6. Duże zużycie szczotek lub zawieszenie się szczotek	Wymienić agregat ssący na nowy
		1.7. Zwarcie lub przerwa w uzwojeniu wirnika.	
		1.8. Przerwa w uzwojeniu stojana.	
		1.9. Uszkodzenie łożysk.	Wymienić płytkę na nową.
		1.10. Uszkodzona płytkę sterowania.	
2	Nadmierne nagrzewanie się odkurzacza.	2.1. Nadmierne nagrzewanie się agregatu ssącego.	Wymienić agregat ssący na nowy.
		2.2. Nadmierne zabrudzony filtr.	Wymienić filtr wlotowy, wylotowy na nowy.
3	Ocieranie części wirujących	Wymienić agregat ssący na nowy	
4	Małe podciśnienie lub wydatek powietrza.	4.1. Zwarcie lub przerwa w uzwojeniu wirnika.	Wymienić agregat ssący na nowy
		4.2. Nadmierne zabrudzony worek płócienny.	Opróżnić worek płócienny.
		4.3. Uszkodzona uszczelka pokrywy 9.	Wymienić uszczelkę pokrywy na nową.
		4.4. Uszkodzony (pęknięty) korpus kpl 45.	Wymienić korpus kpl. na nowy.
5	Wskaźnik podciśnienia nie wychyla się i zawór bezpieczeństwa nie działa.	5.1. Uszkodzony zawór bezpieczeństwa- wskaźnik zapelnienia worka kurzem.	Wymienić zawór bezpieczeństwa- wskaźnik zapelnienia worka kurzem na nowy.
6	Pokrywę przednią można zamknąć na korpusie kpl. bez worka płóciennego.	6.1. Uszkodzona blokada pokrywy lub sprężyna.	Wymienić blokadę pokrywy lub sprężynę.
7	Zwijacz przewodu przyłączeniowego nie działa	7.1. Uszkodzona któraś z części zwijacza.	Wymienić zwijacz.
		7.2. Przewód przyłączeniowy zsunął się ze szpuli zwijacza.	Wymontować zwijacz przewodu i nawinać przewód poprawnie lub wymienić zwijacz na nowy.
8	Brak regulacji mocy ssania	8.1. Uszkodzony suwak potencjometru	Wymienić suwak na nowy.
		8.2. Brak połączenia między potencjometrem a płytką sterowania.	Podłączyć przewody od potencjometru do złącza miniaturowego dwutorowego znajdującego się na płytce sterowania.
		8.3. Uszkodzona płytkę sterowania	Wymienić płytkę na nową.
9	Gniazdo węża jest niestabilnie utwierdzone	9.1. Poluzowały się wkręty mocujące gniazdo węża	Przykręcić wkręty mocujące gniazdo węża
10	Wtyczka przewodu przyłączeniowego chowa się bardzo głęboko w gnieździe i z trudem się ją wyciąga	10.1. Uszkodzona rolka lub oś rolki lub ich brak.	Zamontować rolkę i oś rolki w gnieździe wtyczki

Schemat połączeń elektrycznych odkurzaczy typ 01D011



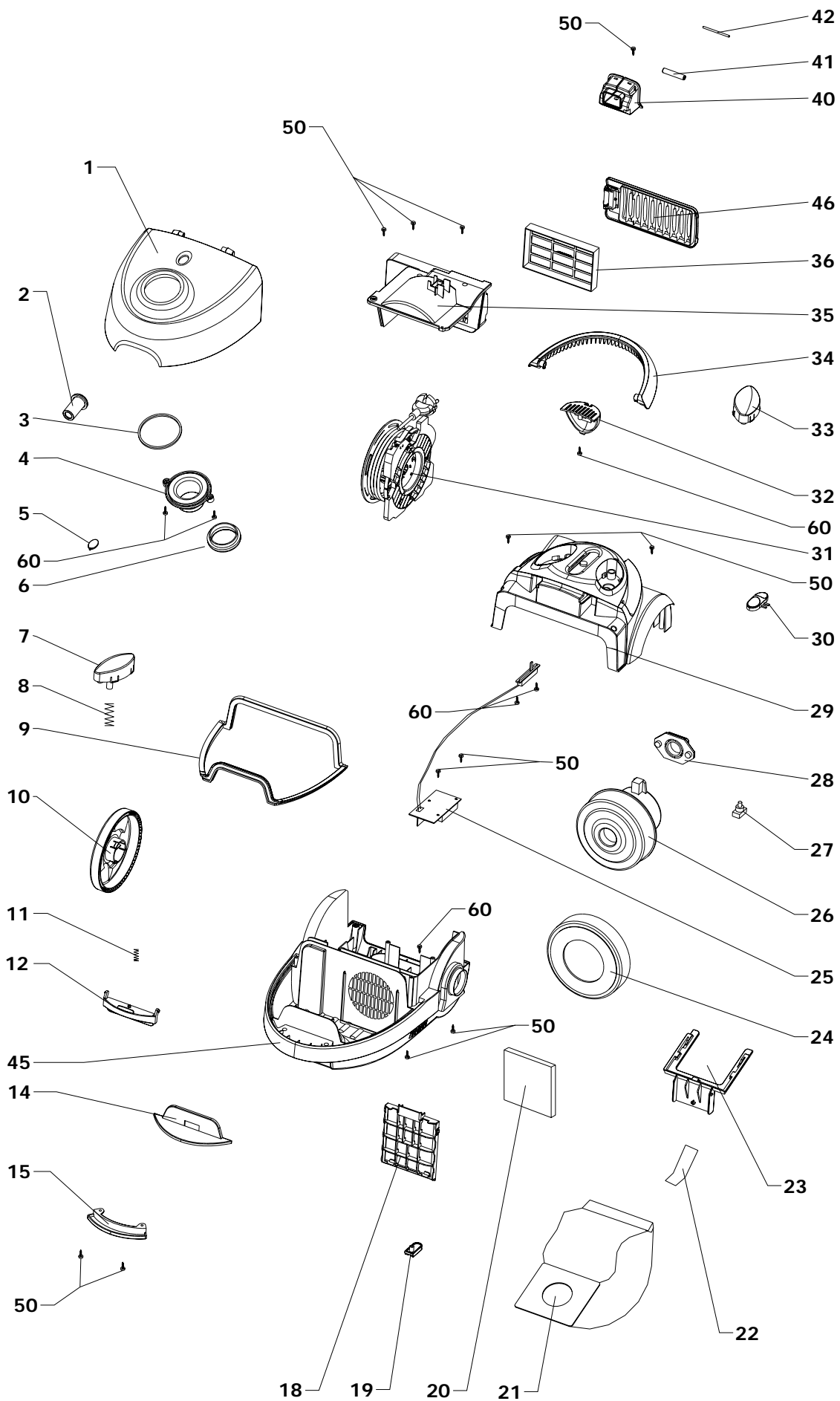
Schemat połączeń elektrycznych dla odkurzaczy typ 01D011

Oznaczenia na rysunku:

P_{Ster} - płytki sterowania
M - agregat ssący
K - wyłącznik główny

Zw - zwiącaz przewodu
P - potencjometr suwakowy

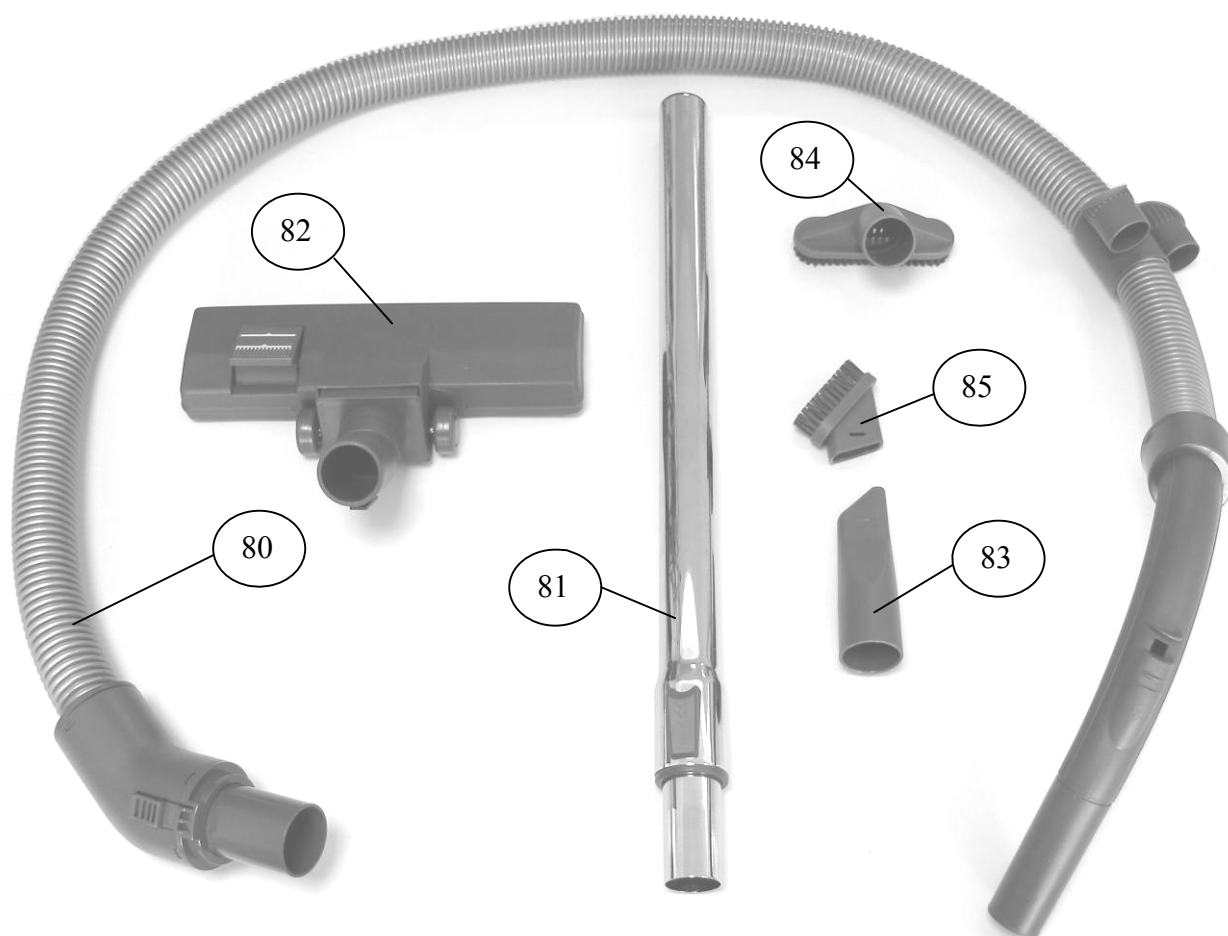
ODKURZACZ TYP 01D011 W ROZŁOŻENIU NA CZĘŚCI I PODZESPOŁY



WYKAZ CZĘŚCI ODKURZACZA TYP 01D011

Oznaczenie na rysunku	Nazwa części	Symbol fabryczny	Ilość sztuk na wyrób
1	Pokrywa przednia	6011011001	1
2	Zawór bezpieczeństwa- wskaźnik zapelnienia worka kurzem	6011011002	1
3	Uszczelka	6011011003	1
4	Gniazdo węża	6011011004	1
5	Okienko wskaźnika	6011011005	1
6	Uszczelka gniazda węża	6011011006	1
7	Przycisk zwijacza	6011011007	1
8	Sprężyna przycisku	6011011008	2
9	Uszczelka pokrywy	6011011009	1
10	Koło tylne	6011011010	2
11	Sprężyna walcowa	6011011011	1
12	Blokada pokrywy	6011011012	1
14	Wkładka korpusu	6011011014	1
15	Uchwyt	6011011015	1
18	Ośłona filtru	6011011018	1
19	Uchwyt szczotki pionowy	6011011019	1
20	Filtr wlotowy	6011011020	1
21	Worek płócienny	6011011021	1
22	Sprężyna uchwytu worka	6011011022	1
23	Uchwyt worka	6011011023	1
24	Amortyzator agregatu ssącego	6011011024	1
25	Płytki sterowania 25a i regulator suwakowy 25b	6011011025	1
26	Agregat ssący	6011011026	1
27	Wyłącznik	6011011027	1
28	Amortyzator tylny	6011011028	1
29	Pokrywa tylna	6011011029	1
30	Suwak potencjometru	6011011030	1
31	Zwijacz przewodu	6011011031	1
32	Uchwyt szczotki poziomy	6011011032	1
33	Przycisk wyłącznika	6011011033	1
34	Rączka	6011011034	1
35	Ośłona silnika	6011011035	1
36	Filtr wylotowy	6011011036	1
40	Gniazdo wtyczki	6011011040	1
41	Rolka	6011011041	1
42	Oś rolki	6011011042	1
45	Korpus kpl.	6011011045	1
46	Pokrywa filtra kpl.	6011011046	1
50	ST 3,9x13	0000010330	12
60	ST 3,9x9,5	0000010336	6

WYKAZ STANDARDOWEGO WYPOSAŻENIA ODKURZACZY SERII 01D011



Oznaczenie na rysunku	Nazwa części	Symbol fabryczny	Ilość sztuk na wyrób
80	Wąż ssący kpl.	6011011080	1
81	Rura teleskopowa	6011011081	1
82	Ssawkoszczotka	6011011082	1
83	Ssawka szczelinowa	6011011083	1
84	Ssawka mała	6011011084	1
85	Ssawka szczotkowa mała	6011011085	1