

INSTRUKCJA SERWISOWA

ODKURZACZ TYP 01D012 Wydanie 1

1. PARAMETRY TECHNICZNE

Parametry	
Napięcie znamionowe	230 V~50 Hz
Moc średnia	1000 W
Podciśnienie	200 hPa
Wydatek powietrza	24 l/s
Klasa izolacji	II
Zabezpieczenie sieci	max. 16 A

2. BUDOWA ODKURZACZY I PODZESPOŁÓW

Odkurzacz **01D012** posiada obudowę wykonaną w całości z tworzyw sztucznych. Posiada kółka jezdne, wskaźnik podciśnienia informujący o stopniu wypełnienia zbiornika kurzem, regulację mocy ssania, filtr wlotowy i wylotowy oraz mechaniczny zwijacz przewodu przyłączeniowego.

3. DEMONTAŻ ODKURZACZA TYP 01D012.

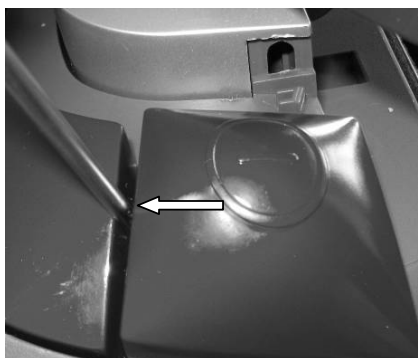
Przed przystąpieniem do pracy należy dokładnie zapoznać się z treścią niniejszej Instrukcji serwisowej oraz Instrukcji użytkownika wyrobu.

Napraw powinien dokonywać tylko odpowiednio przeszkolony pracownik serwisu.

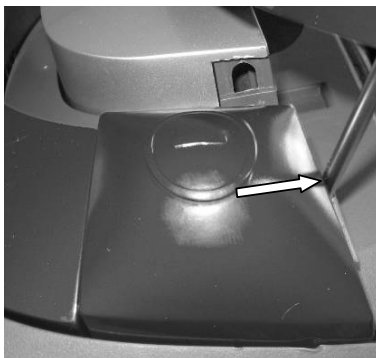
Wszelkich napraw należy dokonywać po odłączeniu urządzenia od sieci.

Demontaż należy przeprowadzić na stole pokrytym czystym filcem lub innym miękkim materiałem, by nie porysować części wykonanych z tworzywa

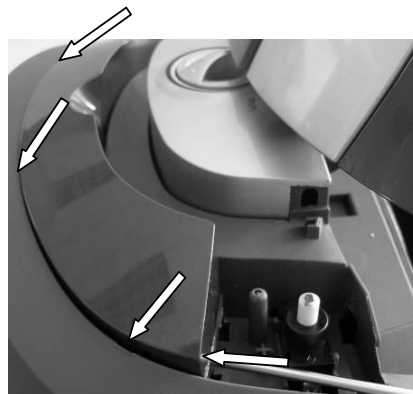
- wyjąć oraz opróżnić worek płócienny **33** zgodnie z instrukcją obsługi
- wyjąć filtr ochrony silnika **32**
- wcisnąć i przytrzymać przycisk wyłącznika **20**, chwycić za rączkę **21** i wysunąć zawias znajdujący się w dolnej części rączki z panelu sterowania **23** w kierunku do przycisku
- wcisnąć i przytrzymać przycisk zwijacza **26**, podtrzymując rączkę **21** wysunąć drugi zawias rączki z panelu sterowania **23** w kierunku do przycisku, wyjąć rączkę



Rys. 1



Rys. 2



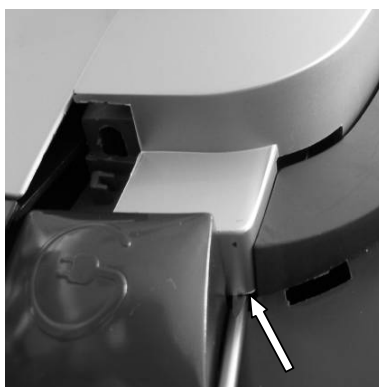
Rys. 3

- używając płaskiego wkrętaka podważyć zaczepy przycisku wyłącznika **20** z jednej strony (rys. 1) a następnie z drugiej strony (rys. 2) podtrzymując sprężynę przycisku **37** wyjąć przycisk wyłącznika **20**
- używając płaskiego wkrętaka podważyć zaczepy atrapy panelu sterowania **19** (analogicznie do rys. 3),

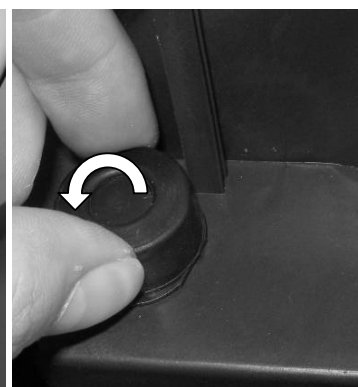
- odchylając atrapę wyjąć ją z pokrywy przedniej **17**
- chwycić za pokrętkę regulatora mocy **24**, wyjąć go do góry z panelu sterowania **23**
- używając płaskiego wkrętaka podważyć zaczepy panelu sterowania **23** w miejscu wskazanym na rysunku (rys. 4 oraz 5), wyjąć panel sterowania
- podważyć zawiasy pokrywy górnej **29**, wyjąć pokrywę z pokrywy przedniej **17**
- podważyć zawiasy zaczepu pokrywy górnej **30**, wyjąć zaczep podtrzymując sprężynę zaczepu **41**, wyjąć sprężynę
- podważyć zaczepy osłony wskaźnika **25**, wyjąć osłonę wskaźnika
- wykręcić trzy wkręty **45** mocujące atrapę pokrywy górnej **28** do pokrywy górnej **29**, wyjąć atrapę
- wykręcić wkręt **45** mocujący wskaźnik zapelnienia worka **27** do atrapy pokrywy górnej **28**, wyjąć wskaźnik
- używając płaskiego wkrętaka podważyć zaczepy przycisku zwijacza **26** (analogicznie do demontażu przycisku wyłącznika **20**), podtrzymując sprężynę przycisku **37** wyjąć przycisk,
- podważyć zaczepy dźwigni przycisku zwijacza **18**, wyjąć dźwignię oraz trzpień dźwigni **14**



Rys. 4



Rys.5



Rys.6

- używając płaskiego wąskiego wkrętaka podważyć i wyjąć uszczelkę pokrywy górnej **40**
- wyjąć osłonę filtra wylotowego **15** z filtrem wylotowym **16**, wyjąć filtr
- wykręcić pięć wkrętów **46** mocujących pokrywę przednią **17** do korpusu **7**, podnieść pokrywę na małą wysokość, uważając na przewody, odłączyć przewody zakończone konektorem z zabezpieczeniem (nacisnąć język konektora w celu zwolnienia blokady) od wyłącznika **38** oraz odłączyć od złącza miniaturowego dwutorowego, znajdującego się na płycie elektronicznej **39**, przewody wychodzące z regulatora mocy ssania **22**, odkręcić dwa wkręty **47**, wyjąć regulator
- wykręcić dwa wkręty **46** mocujące gniazdo węża **1**, wyjąć gniazdo, wyjąć uszczelkę gniazda węża **2**,
- używając płaskiego wąskiego wkrętaka podważyć zaczepy blokady uchwytu worka **35**, wyjąć blokadę podtrzymując sprężynę blokady uchwytu **36**, wyjąć sprężynę
- wyjąć zwijacz przewodu kpl. **13**, odłączyć od zwijacza przewody zakończone konektorem z zabezpieczeniem (nacisnąć język konektora w celu zwolnienia blokady)
- wysunąć do góry i wyjąć ramkę filtra **31**,
- wykonać pół obrotu zaworem bezpieczeństwa **34** w lewą stronę (rys. 6), wyjąć z osłony agregatu **12**,
- wykręcić cztery wkręty **46** mocujące osłonę agregatu **12** do korpusu **7**, wyjąć osłonę agregatu wraz z agregatem **10** i amortyzatorami uważając na przewody, wyjąć agregat ssący **10**, odłączyć przewody zakończone konektorem z zabezpieczeniem (nacisnąć język konektora w celu zwolnienia blokady), wyjąć amortyzator agregatu **9** oraz amortyzator tylny **11**
- używając dwóch płaskich wkrętaków należy podważyć dwa sąsiadujące ze sobą zaczepy koła tylnego **8** jednocześnie, wepchnąć oś koła do piasty, aby nie nastąpiło zablokowanie zaczepów, wyjąć koło
- wykręcić wkręt **47** mocujący wspornik koła przedniego kpl. **6**, wyjąć pierścień wspornika koła **5**, wyjąć wspornik

4. -MONTAŻ ODKURZACZA TYP 01D012

Montaż odkurzaczy przebiega zasadniczo w odwrotnej kolejności niż demontaż, należy jednak zwrócić szczególną uwagę na prawidłowe wykonanie niektórych czynności:

- 4.1.** Montując obudowę agregatu ssącego należy zwrócić uwagę na:
 - prawidłowe zamocowanie agregatu ssącego,
 - prawidłowe przyleganie amortyzatorów do osłony agregatu,
 - prawidłowe przeprowadzenie przewodów przez wgłębienie w obudowie.
- 4.2.** Połączenia elektryczne należy wykonać ściśle wg schematu połączeń elektrycznych. Przewody elektryczne należy prowadzić tak, aby nie stykały się z ruchomymi częściami zwijacza i ostrymi krawędziami.
- 4.3.** Nakładając pokrywę przednią **17** należy zwracać uwagę na prawidłowe podłączenie i ułożenie przewodów wewnętrznych, chroniąc je przed przycięciem pomiędzy montowanymi elementami lub ocierania przewodów o pokrętkę regulatora mocy **24**.
- 4.4.** Podczas montowania pokrywy górnej należy zadbać o uszczelnianie pokrywy przedniej poprzez staranne mocowanie uszczelki.

4.5. Wszystkie elementy i podzespoły powinny być montowane bez użycia nadmiernej siły.

4.6. W razie stwierdzenia nadmiernego zabrudzenia filtra ochrony silnika lub wylotowego należy na koszt klienta wymienić go na nowy.

5. WYKAZ NARZĘDZI I PRZYRZĄDÓW POMIAROWYCH

- Komplet wkrętaków
- Lutownica elektryczna
- Kleszcze do obnażania przewodów
- Woltomierz kl.1,5 zakres 0-300V
- Watomierz kl. 1,5 zakres 100/200/300V, 5/10A
- Amperomierz kl.1,5 zakres 5/10A
- Autotransformator

6. UWAGI

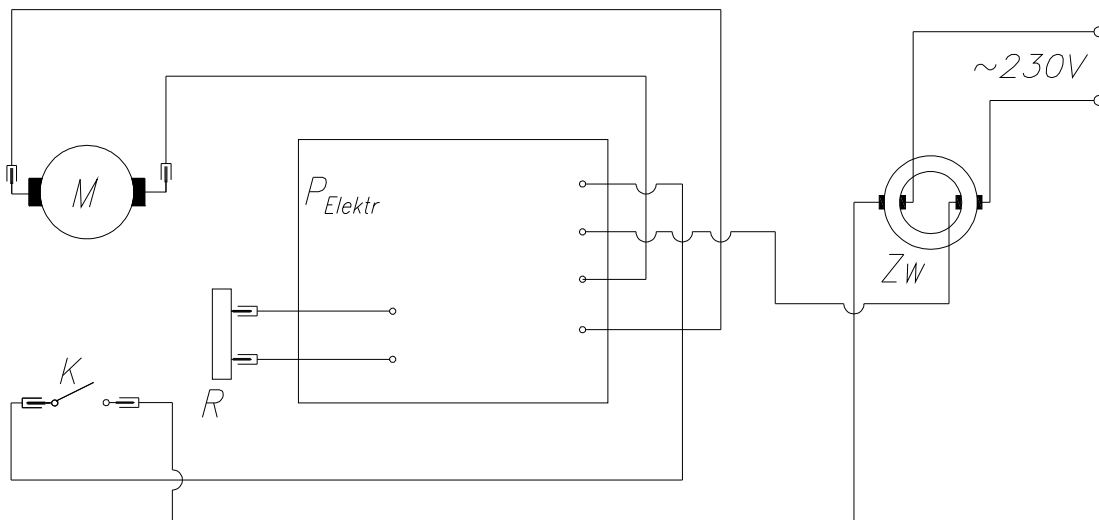
- 1.** Agregat ssący jest nierozbieralny. W przypadku uszkodzenia wymienić na nowy.
- 2.** Nagrzewanie się agregatu ssącego przy długim użytkowaniu jest zjawiskiem normalnym.
- 3.** Zakład nie prowadzi indywidualnej wysyłki części.
- 4.** Zakład zastrzega sobie prawo do zmian kształtu części mających na celu poprawę jakości i funkcjonalności wyrobu.

7. EWENTUALNE USZKODZENIA ODKURZACZA TYP 01D012

Lp.	Objawy uszkodzenia	Przyczyny uszkodzenia	Sposób naprawy
1	Odkurzacze nie pracuje lub pracuje z przerwami.	1.1. Brak napięcia w gniazdku.	Sprawdzić, czy jest napięcie w gniazdku
		1.2. Uszkodzony przewód przyłączeniowy lub wewnętrzne połączenia elektryczne.	Zdemontować odkurzacze, sprawdzić przewód przyłączeniowy i wewnętrzne połączenia elektryczne. Usunąć usterki lub wymienić na nowe uszkodzone przewody. Połączenia wykonać wg schematu połączeń elektrycznych.
		1.3. Uszkodzony układ zwijania.	Wymienić układ zwijania na nowy.
		1.4. Uszkodzony wyłącznik.	Wymienić wyłącznik na nowy.
		1.5. Zły styk szczotki z komutatorem w wyniku zabrudzenia.	Wyczyścić komutator
		1.6. Duże zużycie szczotek lub zawieszenie się szczotek	Wymienić agregat ssący na nowy
		1.7. Zwarcie lub przerwa w uzwojeniu wirnika.	
		1.8. Przerwa w uzwojeniu stojana.	
		1.9. Uszkodzenie łożysk.	
		1.10. Uszkodzona płytką sterowania.	Wymienić płytkę na nową.
2	Nadmierne nagrzewanie się odkurzacza.	2.1. Nadmierne nagrzewanie się agregatu ssącego.	Wymienić agregat ssący na nowy.
		2.2. Nadmierne zabrudzony filtr.	Wymienić filtr ochrony silnika, wylotowy na nowy.
3	Ocieranie części wirujących	Wymienić agregat ssący na nowy	
4	Małe podciśnienie lub wydatek powietrza.	4.1. Zwarcie lub przerwa w uzwojeniu wirnika.	Wymienić agregat ssący na nowy
		4.2. Zapelniony worek płócienny.	Opróżnić worek płócienny.
		4.3. Uszkodzona uszczelka pokrywy górnej 40 .	Wymienić uszkodzoną uszczelkę na nową.
		4.4. Uszkodzony (pęknięty) korpus.	Wymienić korpus na nowy.
5	Wskaźnik zapełnienia worka nie działa.	5.1. Uszkodzony wskaźnik zapełnienia worka.	Wymienić wskaźnik na nowy.
6	Zwijacz przewodu przyłączeniowego nie działa	7.1. Uszkodzona któraś z części zwijacza.	Wymienić zwijacz na nowy
		7.2. Przewód przyłączeniowy zsunął się ze szpuli zwijacza.	Wymontować zwijacz przewodu i nawinąć przewód poprawnie.

7	Brak regulacji mocy ssania	8.1. Uszkodzony potencjometr	Wymenić potencjometr na nowy.
		8.2. Brak połączenia między potencjometrem a płytką sterowania.	Podłączyć przewody od potencjometru do złącza miniaturowego znajdującego się na płycie sterowania.
		8.3. Uszkodzona płytka sterowania	Wymenić płytkę na nową.
8	Gniazdo węża jest niestabilnie utwierdzone	9.1. Poluzowały się wkręty mocujące gniazdo węża	Przykręcić wkręty mocujące gniazdo węża

Schemat połączeń elektrycznych odkurzacza typ 01D012

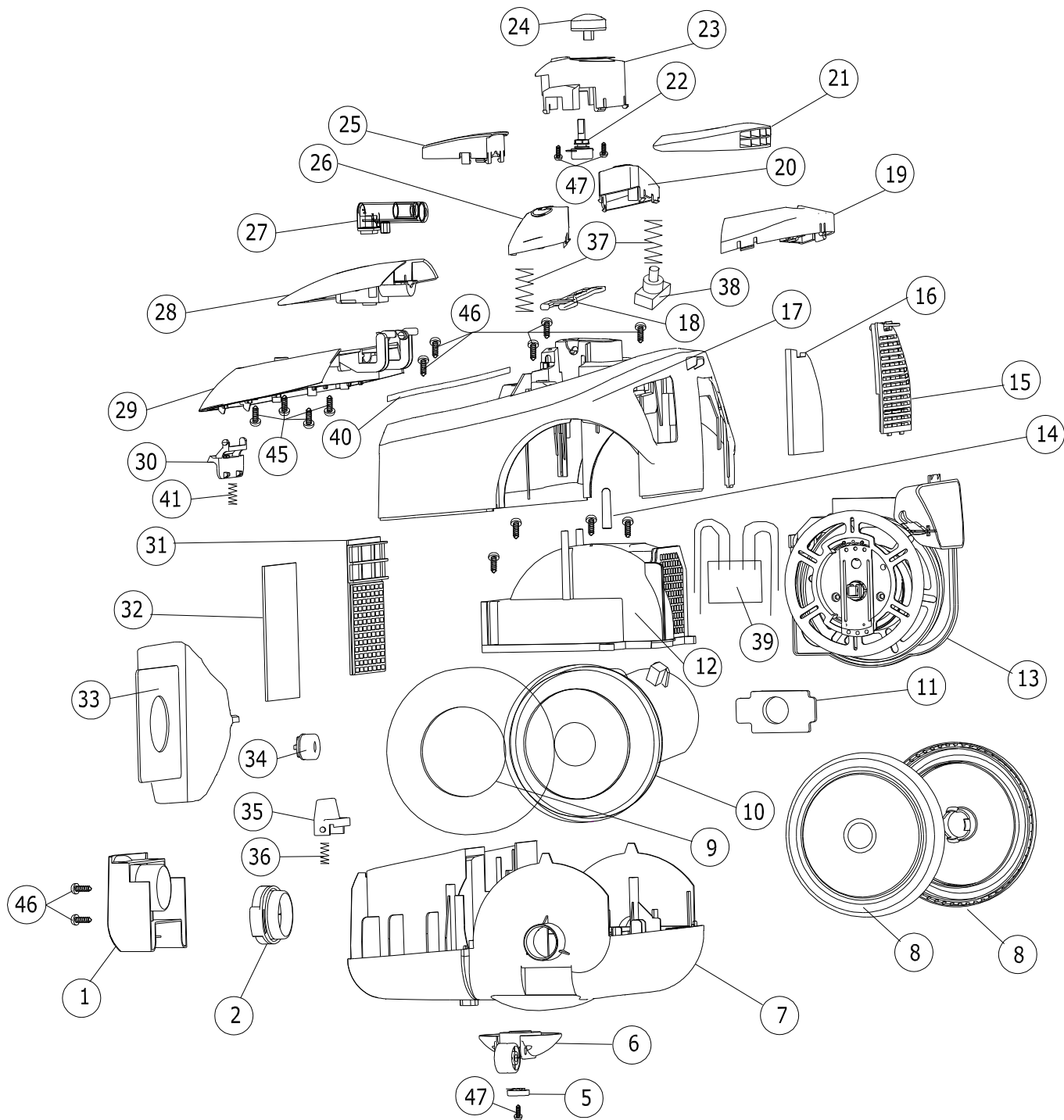


Oznaczenia na rysunku:

P_{Elektr} - płytka elektroniki kpl.
 M - agregat ssący
 K - wyłącznik główny

Zw - zwiacz przewodu
 R - regulator mocy ssania

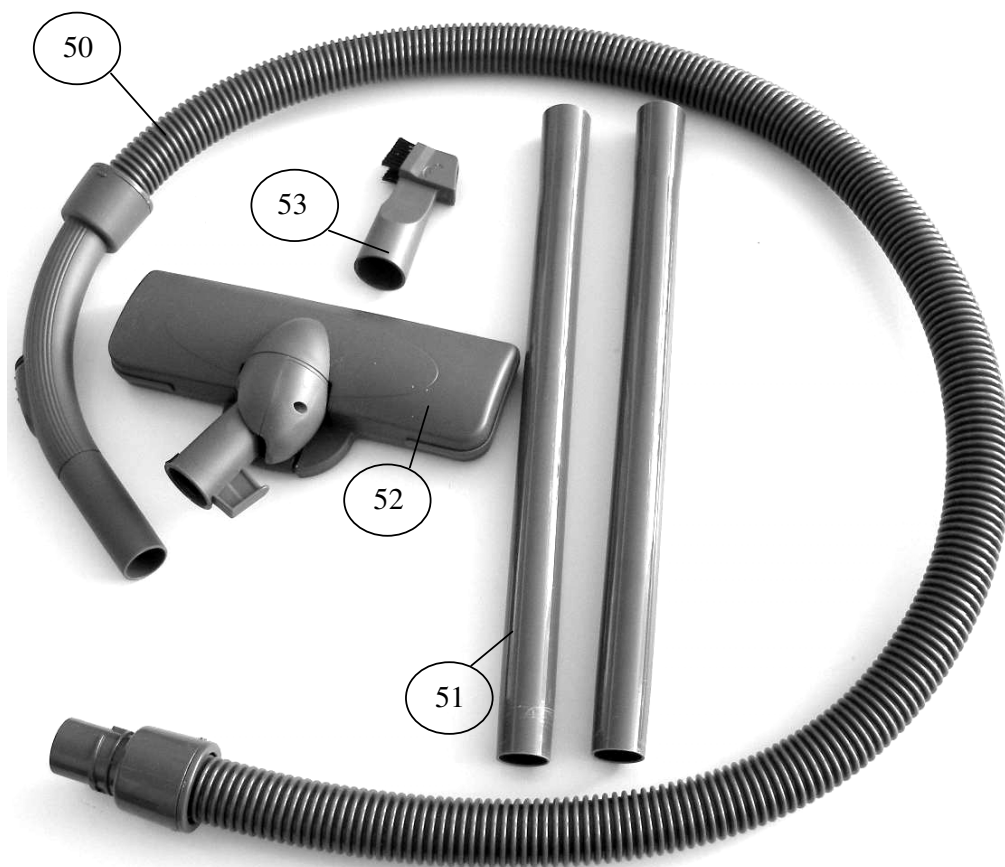
ODKURZACZ TYP 01D012 W ROZŁOŻENIU NA CZĘŚCI I PODZESPOŁY



WYKAZ CZĘŚCI ODKURZACZA TYP 01D012

Lp.	Nazwa części	Numer fabryczny	Ilość sztuk na wyrób
1	Gniazdo węża	6011012019	1
2	Uszczelka gniazda węża	6011012018	1
5	Pierścień wspornika koła	6011012016	1
6	Wspornik koła przedniego kpl	6011012017	1
7	Korpus	6011012013	1
8	Koło tylne	6011012012	2
9	Amortyzator agregatu	6011012042	1
10	Agregat ssący	6011012011	1
11	Amortyzator tylny	6011012043	1
12	Ośłona agregatu	6011012010	1
13	Zwijacz przewodu kpl.	6011012006	1
14	Trzpień dźwigni	6011012035	1
15	Ośłona filtra wylotowego	6011012008	1
16	Filtr wylotowy	6011012009	1
17	Pokrywa przednia	6011012024	1
18	Dźwignia przycisku zwijacza	6011012034	1
19	Atrapa panelu sterowania	6011012002	1
20	Przycisk wyłącznika	6011012003	1
21	Rączka	6011012001	1
22	Regulator mocy ssania	6011012007	1
23	Panel sterowania	6011012037	1
24	Pokrętko regulatora mocy	6011012036	1
25	Ośłona wskaźnika	6011012031	1
26	Przycisk zwijacza	6011012033	1
27	Wskaźnik zapełnienia worka	6011012030	1
28	Atrapa pokrywy górnej	6011012029	1
29	Pokrywa górna	6011012028	1
30	Zaczep pokrywy górnej	6011012026	1
31	Ramka filtra	6011012014	1
32	Filtr ochrony silnika	6011012015	1
33	Worek płócienny	6011012023	1
34	Zawór bezpieczeństwa	6011012022	1
35	Blokada uchwyty worka	6011012021	1
36	Sprężyna blokady uchwyty	6011012020	1
37	Sprężyna przycisku	6011012004	2
38	Wyłącznik	6011012038	1
39	Płytki elektroniki	6011012005	1
40	Uszczelka pokrywy górnej	6011012025	1
41	Sprężyna zaczepu pokrywy	6011012027	1
Wkręty z wgłębieniem krzyżowym			
45	Wkręt TWfZ 4x11 z łbem wypukłym 3,8 x11	część handlowa	4
46	Wkręt TWfZ 4x15 z łbem wypukłym 4x15	część handlowa	9
47	Wkręt TWfZ 3x12 z łbem wypukłym 2,8x12	część handlowa	3

WYKAZ STANDARDOWEGO WYPOSAŻENIA ODKURZACZA TYP 01D012



Oznaczenie na rysunku	Nazwa części	Symbol w dokumentacji	Ilość sztuk na wyrób
50	Wąż ssący	6011012050	1
51	Rura segmentowa z tworzywa	6011012051	2
52	Ssawkoszczotka	6011012052	1
53	Ssawka szczelinowa / szczotkowa mała	6011012053	1