



INSTRUKCJA SERWISOWA

ODKURZACZA TYP 01D013 Wydanie 1

1. PARAMETRY TECHNICZNE

Parametry / Typ odkurzacza	01D013
Napięcie znamionowe	230 V ~50 [Hz]
Moc znamionowa	1400 [W]
Moc średnia	1180 [W]
Podciśnienie maksymalne	230 [hPa]
Klasa izolacji	II
Zabezpieczenie sieci	max. 16 [A]

2. BUDOWA ODKURZACZY I PODZESPOŁÓW

Odkurzaczez **01D013** posiada obudowę wykonaną w całości z tworzyw sztucznych. Posiada kółka jezdne, regulację mocy ssania, filtr podstawowy i wylotowy oraz mechaniczny zwijacz przewodu przyłączeniowego.

3. DEMONTAŻ ODKURZACZA TYP 01D013.

Przed przystąpieniem do pracy należy dokładnie zapoznać się z treścią niniejszej Instrukcji serwisowej oraz Instrukcji użytkownika wyrobu.

Napraw powinien dokonywać tylko odpowiednio przeszkolony pracownik serwisu. Wszelkich napraw należy dokonywać po odłączeniu urządzenia od sieci.

Demontaż należy przeprowadzić na stole pokrytym czystym filcem lub innym miękkim materiałem, by nie porysować części wykonanych z tworzywa:

- nacisnąć przycisk segmentu zbiornika kurzu **10** i wyciągnąć segment zbiornika kurzu **13**, przenieść zbiornik nad kubek na śmieci i opróżnić zbiornik kurzu zgodnie z instrukcją użytkownika.
- wyjąć pokrywę filtra **38**, wyjąć filtr wylotowy **39**
- wykręcić dwa wkręty **34** oraz trzy wkręty **26**, podnieść na niewielką wysokość pokrywę górną, wyjąć atrapę prawej strony **18** oraz atrapę lewej strony **32**, odłączyć przewody wychodzące od wyłącznika **28**, i potencjometru **15**, wykręcić dwa wkręty **11** mocujące obudowę wyłącznika **12** do pokrywy górnej **29**, wyjąć obudowę wyłącznika, wyjąć potencjometr, wyjąć wyłącznik **28**
- wykręcić dwa wkręty **34** mocujące wspornik przycisku segmentu **33** podtrzymując sprężynę przycisku segmentu **9**, wyjąć wspornik przycisku **33**, wyjąć sprężynę **9**, wyjąć przycisk segmentu zbiornika **10**
- wykręcić dwa wkręty **30** mocujące rączkę **21** do pokrywy górnej **29**, wyjąć rączkę
- podważyć dwa zaczepy przycisku wyłącznika **20**, podtrzymując sprężynę przycisku **24** wyjąć przycisk wyłącznika
- podważyć dwa zaczepy przycisku zwijacza **22**, podtrzymując sprężynę przycisku **24** wyjąć przycisk zwijacza
- odwrócić odkurzaczez i wykręcić wkręt **26**, mocujący wkładkę korpusu **42**, wyjąć zawór bezpieczeństwa **41**
- odwrócić odkurzaczez ponownie i odkręcić wkręt **26** mocujący wspornik amortyzatora **8**, wyjąć wspornik amortyzatora
- wyjąć agregat ssący **5** z mocowania korpusu **40**, odłączyć przewody podłączone od agregatu ssącego, wyjąć amortyzator tylny **37**, zdjąć amortyzator agregatu ssącego **6**,
- odchylić bok korpusu **40** w pobliżu koła tylnego **7** i wyjąć zwijacz przewodu **35**, wykręcić dwa wkręty **30** mocujące płytkę sterowania **27**, wyjąć płytkę i odłączyć przewody od zwijacza,
- odwrócić korpus kpl. i używając szerokiego płaskiego wkrętaka należy podważyć dwa sąsiednie zaczepy koła

tylnego 7, wypychając kciukiem koło (w kierunku na zewnątrz), wykonać obrót koła do momentu zwolnienia zaczepów, wyjąć koło tylne

- używając płaskiego wkrętaka podważyć wspornik koła małego 4 i wcisnąć zaczepy trzpienia wspornika koła 1, wyjąć trzpień wspornika, wyjąć wspornik koła małego, używając płaskiego wkrętaka podważyć i wyjąć koło małe 3 wraz z osią koła małego 2 ze wspornika koła, wyjąć oś koła małego

4. MONTAŻ ODKURZACZA TYP 01D013

Montaż odkurzaczy przebiega zasadniczo w odwrotnej kolejności niż demontaż, należy jednak zwrócić szczególną uwagę na prawidłowe wykonanie niektórych czynności:

- 4.1. Montując agregat ssący należy zwrócić uwagę na:
 - prawidłowe przyleganie amortyzatorów do korpusu ,
 - prawidłowe przeprowadzenie przewodów w korpusie.
- 4.2. Połączenia elektryczne należy wykonać ściśle wg schematu połączeń elektrycznych. Przewody elektryczne należy prowadzić tak, aby nie stykały się z ruchomymi częściami zwijacza i ostrymi krawędziami korpusu
- 4.3. Montując przycisk wyłącznika należy zwracać uwagę na prawidłowe ułożenie wyłącznika i potencjometru w obudowie wyłącznika, podłączenie i ułożenie przewodów wewnętrznych, chroniąc je przed przycięciem pomiędzy montowanymi elementami.
- 4.4. Wszystkie elementy i podzespoły powinny być montowane bez użycia nadmiernej siły.
- 4.5. W razie stwierdzenia nadmiernego zabrudzenia filtra wylotowego należy na koszt klienta wymienić go na nowy, a w przypadku segmentu zbiornika kurzu oczyścić go, zgodnie z zaleceniami Instrukcji użytkownika.

5. WYKAZ NARZĘDZI I PRZYRZĄDÓW POMIAROWYCH

- Komplet wkrętaków
- Lutownica elektryczna
- Kleszcze do obnażania przewodów
- Woltomierz kl.1,5 zakres 0-300V
- Watomierz kl. 1,5 zakres 100/200/300V, 5/10A
- Amperomierz kl.1,5 zakres 5/10A
- Autotransformator

6. UWAGI

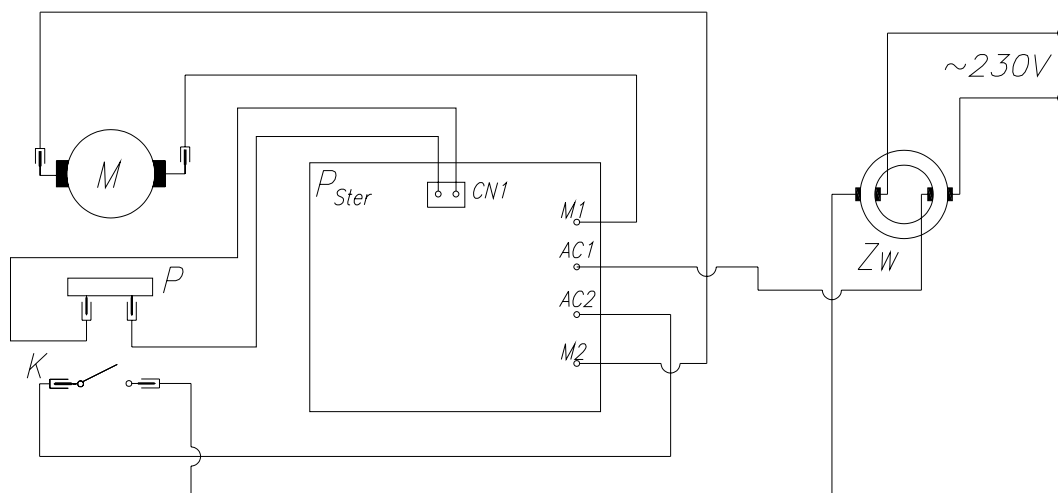
1. Agregat ssący jest nierozbieralny. W przypadku uszkodzenia wymienić na nowy.
2. Nagrzewanie się agregatu ssącego przy długim użytkowaniu jest zjawiskiem normalnym.
3. Zakład nie prowadzi indywidualnej wysyłki części.
4. Zakład zastrzega sobie prawo do zmian kształtu części mających na celu poprawę jakości i funkcjonalności wyrobu.

7. EWENTUALNE USZKODZENIA ODKURZACZA TYP 01D013

Lp.	Objawy uszkodzenia	Przyczyny uszkodzenia	Sposób naprawy
1	Odkurzacze nie pracuje lub pracuje z przerwami.	1.1. Brak napięcia w gniazdku.	Sprawdzić, czy jest napięcie w gniazdku
		1.2. Uszkodzony przewód przyłączeniowy lub wewnętrzne połączenia elektryczne.	Zdemontować odkurzacze, sprawdzić przewód przyłączeniowy i wewnętrzne połączenia elektryczne. Usunąć usterki lub uszkodzone przewody wymienić na nowe. Połączenia wykonać wg schematu połączeń
		1.3. Uszkodzony układ zwijania.	Wymienić układ zwijania na nowy.
		1.4. Uszkodzony wyłącznik.	Wymienić wyłącznik na nowy.
		1.5. Zły styk szczotki z komutatorem w wyniku zabrudzenia.	Wyczyścić komutator
		1.6. Duże zużycie szczotek lub zawieszenie się szczotek	Wymienić agregat ssący na nowy
		1.7. Zwarcie lub przerwa w uzwojeniu wirnika.	
		1.8. Przerwa w uzwojeniu stojana.	
		1.9. Uszkodzenie łożysk.	Wymienić płytkę na nową.
		1.10. Uszkodzona płytkę sterowania.	

2	Nadmierne nagrzewanie się odkurzacza.	2.1.Nadmierne nagrzewanie się agregatu ssącego.	Wymienić agregat ssący na nowy.
		2.2.Nadmierne zabrudzony segment zbiornika kurzu.	Wypróżnić segment zbiornika kurzu zgodnie z instrukcją użytkowania.
3	Ocieranie części wirujących	Wymienić agregat ssący na nowy	
4	Małe podciśnienie lub wydatek powietrza.	4.1.Zwarcie lub przerwa w uzwojeniu wirnika.	Wymienić agregat ssący na nowy
		4.2.Nadmierne zabrudzony segment zbiornika kurzu	Opróżnić segment zbiornika kurzu
		4.3.Uszkodzony (pęknięty) korpus .	Wymienić korpus na nowy.
5	Zwijacz przewodu przyłączeniowego nie działa	5.1.Uszkodzone części zwijacza.	Wymienić zwijacz na nowy.
		5.2.Przewód przyłączeniowy zsunął się ze szpuli zwijacza.	Wymontować zwijacz przewodu i nawinąć przewód poprawnie lub wymienić zwijacz na nowy.
6	Brak regulacji mocy ssania	6.1.Uszkodzona płytka sterowania.	Wymienić płytkę na nową.
		6.2 Brak połączenia między potencjometrem a płytką sterowania	Podłączyć przewody do złącza miniaturowego dwutorowego znajdującego się na płytce sterowania.
7	Wtyczka przewodu przyłączeniowego chowa się bardzo głęboko w gnieździe i z trudem się ją wyciąga	7.1. Uszkodzona oś gniazda wtyczki lub jej brak.	Zamontować oś gniazda wtyczki

Schemat połączeń elektrycznych odkurzaczy typ 01D013

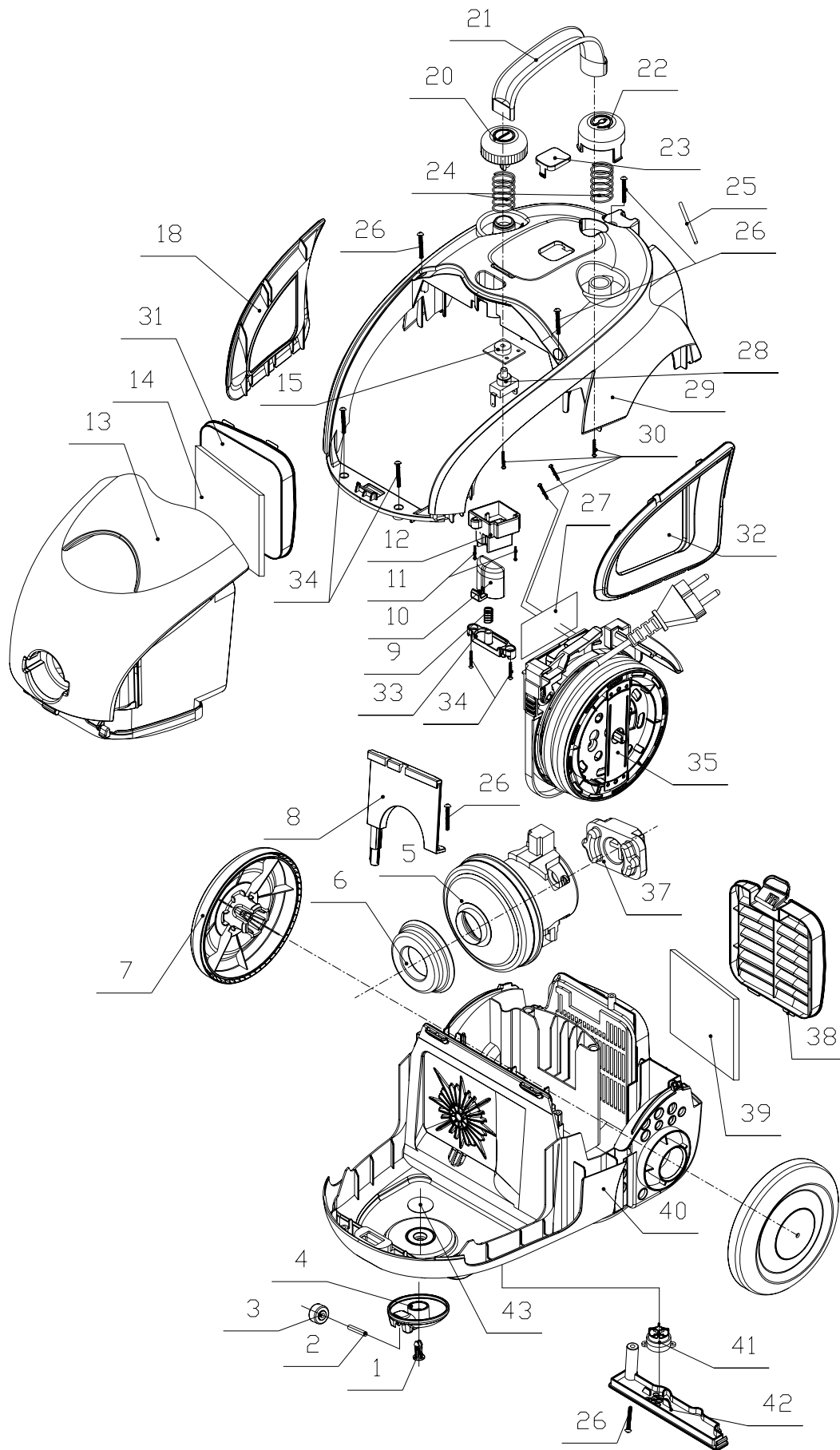


Oznaczenia na rysunku:

P_{Ster} - płytka sterowania
M - agregat ssący

Zw - zwijacz przewodu
K - wyłącznik główny
P - potencjometr

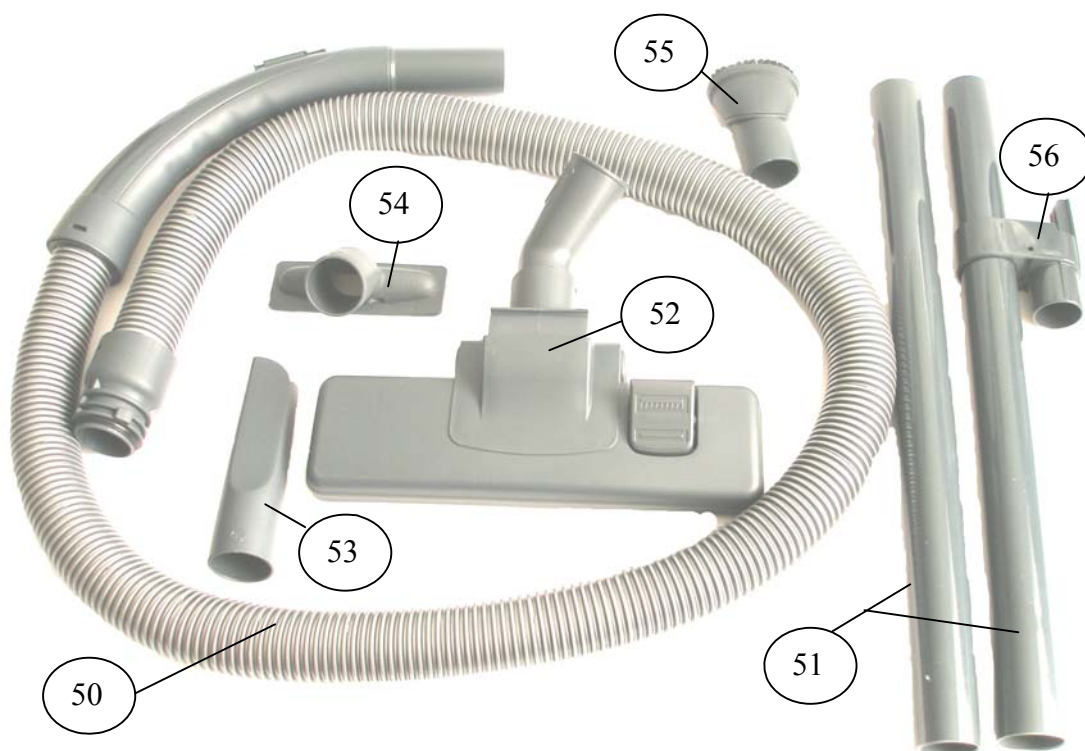
ODKURZACZ TYP 01D013 W ROZŁOŻENIU NA CZĘŚCI I PODZESPOŁY



WYKAZ CZĘŚCI ODKURZACZA TYP 01D013

Oznaczenie na rysunku	Nazwa części	Symbol w dokumentacji	Ilość sztuk na wyrób
1	Trzpień wspornika koła	6011013001	1
2	Oś koła małego	6011013002	1
3	koło małe	6011013003	1
4	Wspornik koła małego	6011013004	1
5	Agregat ssący	6011013005	1
6	Amortyzator agregatu ssącego	6011013006	1
7	Koło tylne kpl	6011013007	2
8	Wspornik amortyzatora	6011013008	1
9	Sprężyna przycisku segmentu	6011013009	1
10	Przycisk segmentu zbiornika	6011013010	1
12	Obudowa wyłącznika	6011013012	1
13	Segment zbiornika kurzu	6011013013	1
14	Filtr wlotowy piankowy	6011013014	1
15	Potencjometr	6011013015	1
18	Pokrywa prawej strony	6011013018	1
20	Przycisk wyłącznika	6011013020	1
21	Rączka	6011013021	1
22	Przycisk zwijacza	6011013022	1
23	Atrapa gniazda	6011013023	1
24	Sprężyna przycisku	6011013024	2
25	Oś gniazda wtyczki	6011013025	1
27	Płytką sterowania	6011013027	1
28	Wyłącznik	6011013028	1
29	Pokrywa górna	6011013029	1
31	Filtr podstawowy	6011013031	1
32	Pokrywa lewej strony	6011013032	1
33	Wspornik przycisku segmentu	6011013033	1
35	Zwijacz kpl.	6011013035	1
37	Amortyzator tylny	6011013037	1
38	Pokrywa filtra	6011013038	1
39	Filtr wylotowy	6011013039	1
40	Korpus	6011013040	1
41	Zawór bezpieczeństwa	6011013041	1
42	Wkładka korpusu	6011013042	1
43	Atrapa trzpienia	6011013043	1
Wkręty z wgłębieniem krzyżowym			
11	TWFZ Ø3x10	część handlowa	2
26	TWFZ Ø4x15	część handlowa	5
30	TWFZ Ø4x10	część handlowa	4
34	TWFZ Ø4x12	część handlowa	4

WYKAZ STANDARDOWEGO WYPOSAŻENIA ODKURZACZY TYP 01D013



Oznaczenie na rysunku	Nazwa części	Symbol fabryczny	Ilość sztuk na wyrób
50	Wąż ssący kpl.	6011013050	1
51	Rura segmentowa	6011013051	2
52	Ssawkoszczotka	6011013052	1
53	Ssawka szczelinowa	6011013053	1
54	Ssawka mała	6011013054	1
55	Ssawka szczotkowa mała	6011013055	1
56	Hak do systemu parkowania	6011013056	1