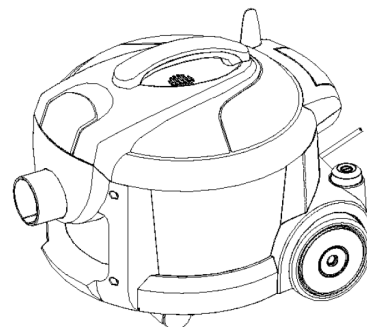


## INSTRUKCJA SERWISOWA

### ODKURZACZ TYP 01Z013 Wydanie 1

#### 1. PARAMETRY TECHNICZNE

Parametry	
Napięcie znamionowe	230 V~50 Hz
Moc średnia	1125 W
Podciśnienie	195 hPa
Wydatek powietrza	34 l/s
Klasa izolacji	II
Zabezpieczenie sieci	max. 16 A



#### 2. BUDOWA ODKURZACZY I PODZESPOŁÓW

Odkurzacz 01Z013 posiada obudowę wykonaną w całości z tworzyw sztucznych, kółka jezdne, filtr wlotowy i wylotowy.

#### 3. DEMONTAŻ ODKURZACZA TYP 01Z013.

Przed przystąpieniem do pracy należy dokładnie zapoznać się z treścią niniejszej Instrukcji serwisowej oraz Instrukcji użytkownika wyrobu.

**Napraw powinien dokonywać tylko odpowiednio przeszkolony pracownik serwisu.**

**Wszelkich napraw należy dokonywać po odłączeniu urządzenia od sieci.**

Demontaż należy przeprowadzić na stole pokrytym czystym filcem lub innym miękkim materiałem, by nie porysować części wykonanych z tworzywa

- zwolnić zaczep blokady **60** i chwytając za uchwyt **1** otworzyć zespół pokrywy górnej **65**
- wyjąć worek SMS **15**, przenieść worek nad kubel na śmieci i opróżnić go zgodnie z instrukcją obsługi
- wykręcić dwa wkręty **16** mocujące osłonę zawiasu **11** i **14**
- zamknąć zespół pokrywy górnej **65** i wykręcić dwa wkręty **64** mocujące osłonę osi pokrywy **5** a następnie uwolnić oś z pokrywy tylnej **12**, zdjąć pokrywę górną, odkręcić cztery wkręty **16** mocujące denko pokrywy **9** do zespołu pokrywy górnej oraz dwa wkręty **3** mocujące uchwyt **1** i denko pokrywy **9** do zespołu pokrywy górnej **65**,
- używając płaskiego wkrętaka podważyć i wyjąć denko pokrywy **9** wraz z uszczelką pokrywy **10**, zdjąć uszczelkę
- wykręcić dwa wkręty **7** mocujące zawór bezpieczeństwa **8** do denka pokrywy **9**
- podważyć zaczepy uchwyty **1**, wyjąć uchwyt z zespołu pokrywy górnej **65**
- zsunąć pierścień zabezpieczający **63** z osi zaczepu **62** wysunąć oś zaczepu, wyjąć zaczep blokady **60** podtrzymując sprężynę zaczepu **61**
- wykręcić cztery wkręty **16** mocujące osłonę gniazda węża **40**, wyjąć osłonę
- chwycić gniazdo węża **51** i obrócić w lewo do oporu po czym wysunąć go z kubelka **18**
- obrócić odkurzacz i wykręcić pięć wkrętów **41** mocujące pokrywę dolną **28** do korpusu **34**, wyjąć pokrywę wraz zamocowanymi do niej dużymi kołami **31**, wyjąć pierścień zabezpieczający **29** ośkę koła dużego **32**, wyjąć koło duże **31** wraz z ośką, wyjąć ośkę
- wykręcić trzy wkręty **16** oraz dwa wkręty **3**, mocujące korpus do kubelka **18**, odłączyć przewody od wyłącznika **24**, odkręcić trzy wkręty **27** mocujące wyłącznik, wyjąć wyłącznik, podważyć zaczepy przycisku wyłącznika **20** wyjąć przełącznik podtrzymując sprężynę **22**, przeprowadzić przewody łączące **25** przez odpowiednie wycięcia w korpusie i zdjąć korpus **34**, wyjąć filtr wylotowy **19**, używając wkrętaka krzyżowego wykręcić (kręcąc w prawą stronę wkrętakiem) wspornik koła małego kpl, **38**, zdjąć podkładkę wspornika **37**
- wykręcić dwa wkręty **16** mocujące tłumik hałasu **45**, odłączyć przewody **25** od agregatu ssącego **55**, obrócić kubelek i wyjąć pierścień filtra **59**, wyjąć filtr osłony silnika **57**, wykręcić sześć wkrętów **58** mocujących osłonę silnika **56**, wyjąć osłonę, wyjąć agregat ssący **55** wraz z amortyzatorem **54**, wyjąć amortyzator

## 4. MONTAŻ ODKURZACZA TYP 01Z013

Montaż odkurzaczy przebiega zasadniczo w odwrotnej kolejności niż demontaż, należy jednak zwrócić szczególną uwagę na prawidłowe wykonanie niektórych czynności:

- 4.1. Montując obudowę agregatu ssącego należy zwrócić uwagę na:
  - prawidłowe zamocowanie agregatu ssącego,
  - prawidłowe przyleganie amortyzatora do kubelka 18,
  - prawidłowe przeprowadzenie przewodów przez wgłębienie w obudowie.
- 4.2. Połączenia elektryczne należy wykonać ściśle wg schematu połączeń elektrycznych.
- 4.3. Nakładając korpus 34 należy zwracać uwagę na prawidłowe podłączenie i ułożenie przewodów wewnętrznych, chroniąc je przed przycięciem pomiędzy montowanymi elementami
- 4.4. Wszystkie elementy i podzespoły powinny być montowane bez użycia nadmiernej siły.
- 4.5. W razie stwierdzenia nadmiernego zabrudzenia filtra ochrony silnika należy na koszt klienta wymienić go na nowy.

## 5. WYKAZ NARZĘDZI I PRZYRZĄDÓW POMIAROWYCH

- Komplet wkrętaków
- Lutownica elektryczna
- Kleszcze do obnażania przewodów
- Woltomierz kl.1,5 zakres 0-300V
- Watomierz kl. 1,5 zakres 100/200/300V, 5/10A
- Amperomierz kl.1,5 zakres 5/10A
- Autotransformator

## 6. UWAGI

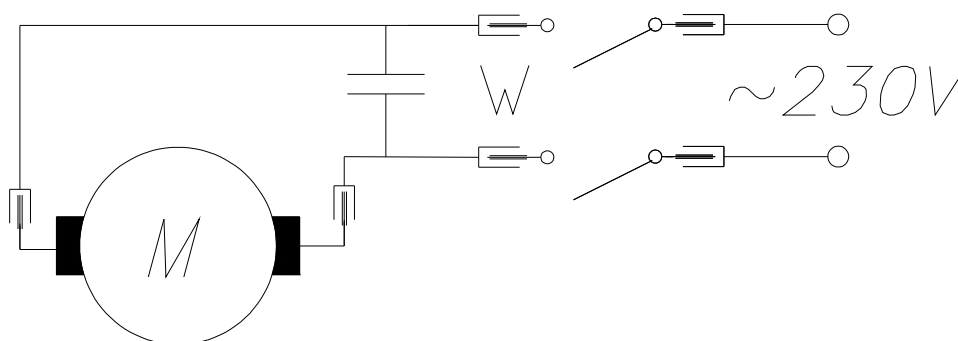
1. Agregat ssący jest nierozbieralny. W przypadku uszkodzenia wymienić na nowy..
2. Nagrzewanie się agregatu ssącego przy długim użytkowaniu jest zjawiskiem normalnym.
3. Zakład nie prowadzi indywidualnej wysyłki części.
4. Zakład zastrzega sobie prawo do zmian kształtu części mających na celu poprawę jakości i funkcjonalności wyrobu.

## 7. EWENTUALNE USZKODZENIA ODKURZACZA TYP 01Z013

Lp.	Objawy uszkodzenia	Przyczyny uszkodzenia	Sposób naprawy
1	Odkurzacze nie pracuje lub pracuje z przerwami.	1.1. Brak napięcia w gniazdku.	Sprawdzić, czy jest napięcie w gniazdku
		1.2. Uszkodzony przewód przyłączeniowy lub wewnętrzne połączenia elektryczne.	Zdemontować odkurzacze, sprawdzić przewód przyłączeniowy i wewnętrzne połączenia elektryczne. Usunąć usterki lub wymienić na nowe uszkodzone przewody. Połączenia wykonać wg schematu połączeń elektrycznych.
		1.3. Uszkodzony wyłącznik.	Wymienić wyłącznik na nowy.
		1.4. Zły styk szczotki z komutatorem w wyniku zabrudzenia.	Wyczyścić komutator
		1.5. Duże zużycie szczotek lub zawieszenie się szczotek	Wymienić agregat ssący na nowy
		1.6. Zwarcie lub przerwa w uzwojeniu wirnika.	
		1.7. Przerwa w uzwojeniu stojana.	
		1.8. Uszkodzenie łożysk.	
2	Nadmierne nagrzewanie się odkurzacza.	2.1. Nadmierne nagrzewanie się agregatu ssącego.	Wymienić agregat ssący na nowy.
		2.2. Nadmierne zabrudzony filtr.	Wymienić filtr ochrony silnika, filtr wylotowy na nowy.
3	Ocieranie części wirujących	Wymienić agregat ssący na nowy	

4	Małe podciśnienie lub wydatek powietrza.	lub	4.1.Zwarcie lub przerwa w uzwojeniu wirnika.	Wymienić agregat ssący na nowy
			4.2.Nadmiernie zabrudzony worek SMS.	Opróżnić worek SMS.
			4.3.Uszkodzona uszczelka pokrywy 10.	Wymienić uszkodzoną uszczelkę na nową.
			4.4.Uszkodzony (pęknięty) kubełek lub korpus.	Wymienić kubełek lub korpus na nowy.

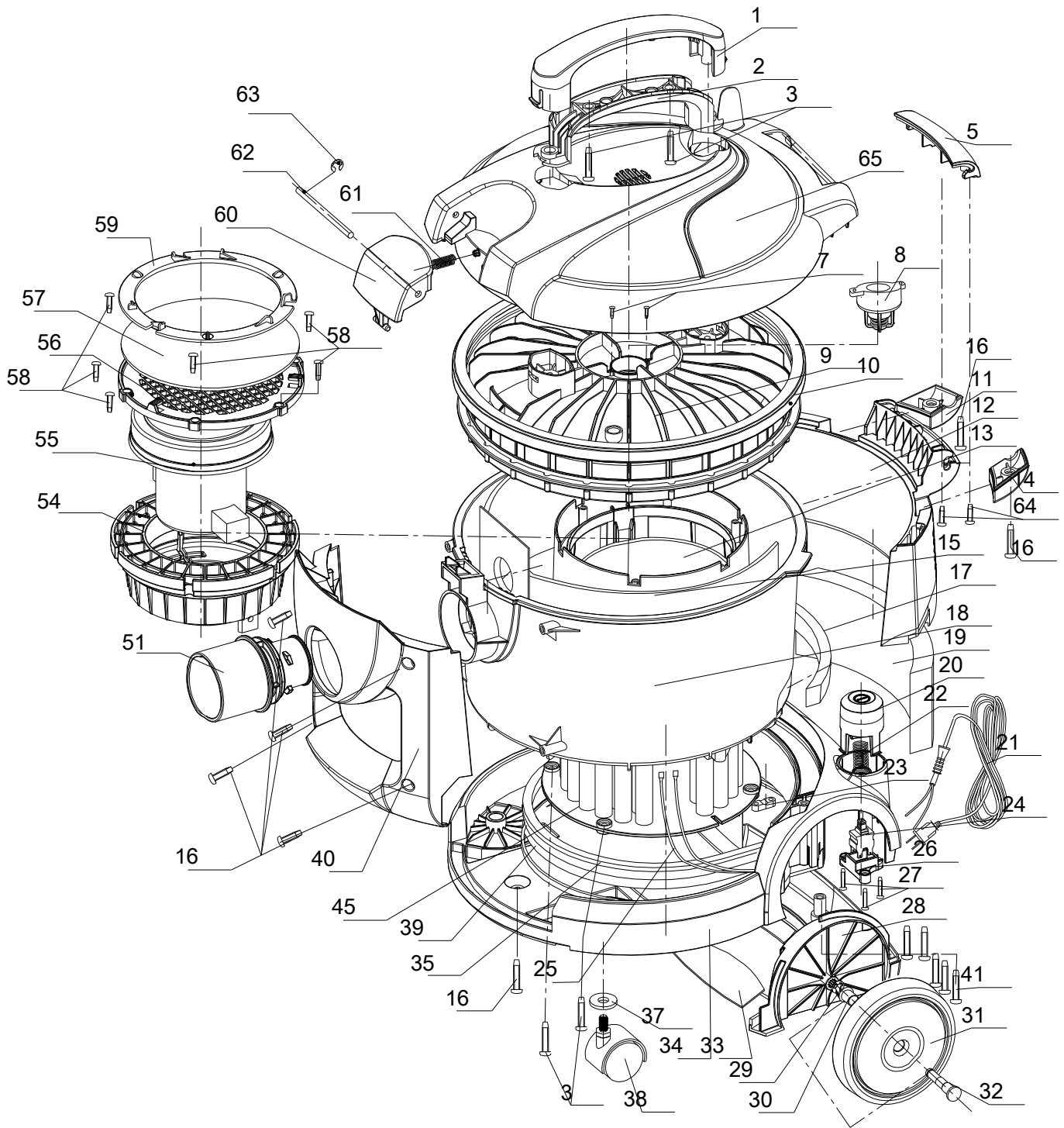
## Schemat połączeń elektrycznych odkurzacza typ 01Z013



Oznaczenia na rysunku:

- M - agregat ssący
- W - wyłącznik główny

# ODKURZACZ TYP 01Z013 W ROZŁOŻENIU NA CZĘŚCI I PODZESPOŁY



## WYKAZ CZĘŚCI ODKURZACZA TYP 01Z013

Lp.	Nazwa części	Numer fabryczny	
1	Uchwyt	6012013001	1
2	Ośłona uchwytu	6012013002	1
5	Ośłona osi pokrywy	6012013005	1
8	Zawór bezpieczeństwa	6012013008	1
9	Denko pokrywy	6012013009	1
10	Uszczelka pokrywy	6012013010	1
11	Ośłona zawiasu 1	6012013011	1
12	Pokrywa tylna	6012013012	1
13	Wkładka wyciszająca	6012013013	1
14	Ośłona zawiasu 2	6012013014	1
15	Worek „SMS” – 10L	6012013015	1
18	Kubelek	6012013018	1
19	Filtr wylotowy	6012013019	1
20	Przycisk wyłącznika	6012013020	1
21	Przewód przyłączeniowy	6012013021	1
22	Sprężyna	6012013022	1
23	Uchwyt przewodu	6012013023	1
24	Wyłącznik	6012013024	1
25	Przewody łączące	6012013025	1
26	Wspornik wyłącznika	6012013026	1
28	Pokrywa dolna	6012013028	1
30	Tuleja ośki koła	6012013030	2
31	Koło duże	6012013031	2
32	Ośka koła dużego	6012013032	2
34	Korpus	6012013034	1
35	Uszczelka kubelka	6012013035	1
37	Podkładka wspornika	6012013037	2
38	Wspornik koła małego kpl.	6012013038	2
40	Ośłona gniazda węża	6012013040	1
45	Tłumik hałasu	6012013045	1
51	Gniazdo węża	6012013051	1
54	Amortyzator	6012013054	1
55	Agregat ssący	6012013055	1
56	Ośłona silnika	6012013056	1
57	Filtr wlotowy	6012013057	1
59	Pierścień filtra	6012013059	1
60	Zaczep blokady	6012013060	1
61	Sprężyna zaczepu	6012013061	1
62	Oś zaczepu	6012013062	1
65	Zespół pokrywy górnej	6012013065	1

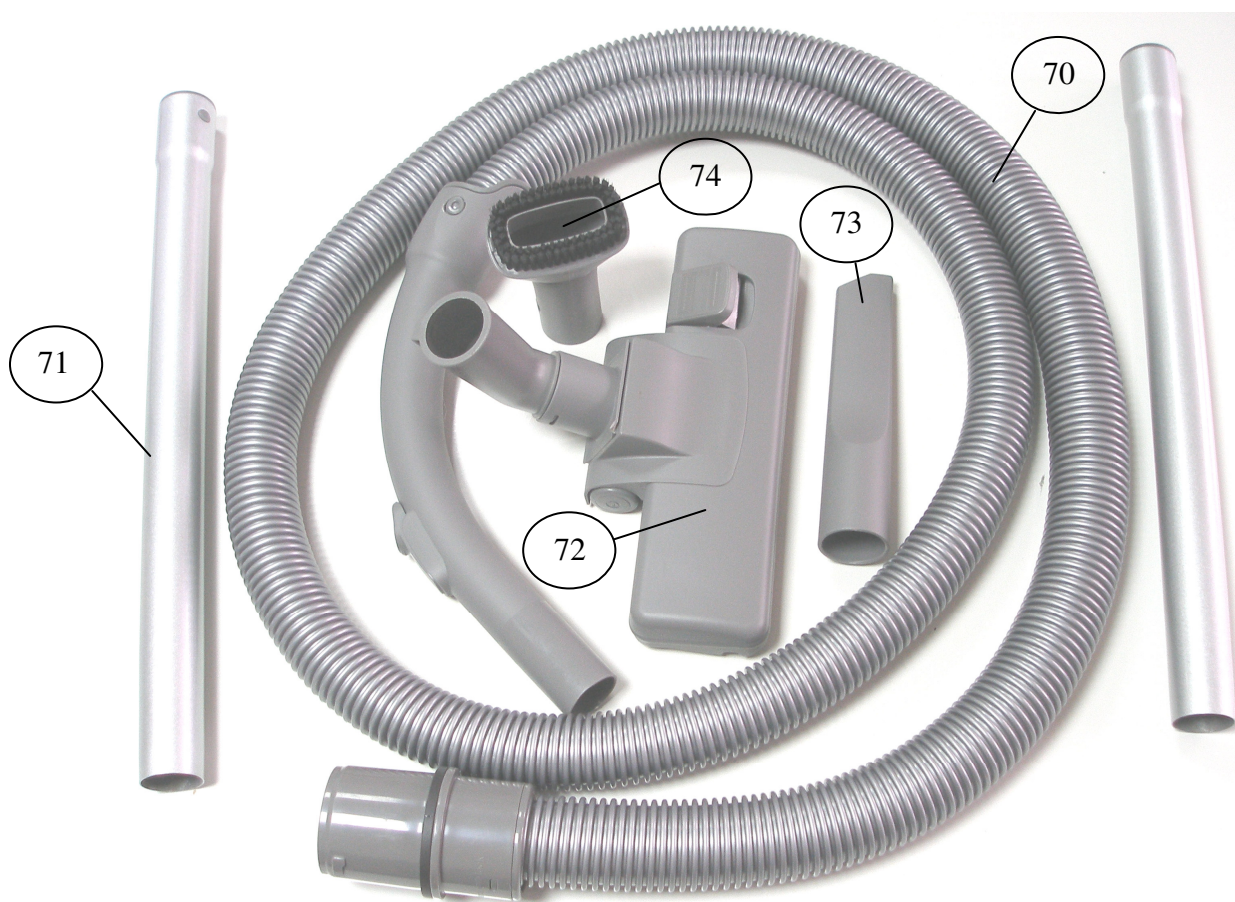
### Części handlowe

17	Gąbka 1	Część handlowa	1
33	Gąbka 2	Część handlowa	1
29	Pierścień zabezpieczający do wałów Ø6,5x0,8	Część handlowa	2
39	Gąbka 3	Część handlowa	1
63	Pierścień zabezpieczający do wałów Ø5x0,8	Część handlowa	1

## Wkręty

3	TWFZ 4,8x22	Część handlowa	4
7	TWFZ 3x8	Część handlowa	2
16	TWFZ 4,8x14	Część handlowa	15
27	TWFZ 4x10	Część handlowa	3
41	TWFZ 4,8x35	Część handlowa	5
58	TWFZ 4,8x35	Część handlowa	6
64	TWFZ 4x15	Część handlowa	2

## WYKAZ STANDARDOWEGO WYPOSAŻENIA ODKURZACZA TYP 01Z013



Oznaczenie na rysunku	Nazwa części	Symbol w dokumentacji	Ilość sztuk na wyrób
70	Wąż ssący	6012013070	1
71	Rura metalowa segmentowa	6012013071	1
72	Ssawkoszczotka	6012013072	1
73	Ssawka szczelinowa	6012013073	1
74	Ssawka szczotkowa mała	6012013074	1