

INSTRUKCJA SERWISOWA

ODKURZACZ TYP 01Z014SK i 01Z014ST Wydanie 1

1. PARAMETRY TECHNICZNE

| Parametry | |
|----------------------|-------------|
| Napięcie znamionowe | 230 V~50 Hz |
| Moc średnia | 1600 W |
| Podciśnienie | 220 hPa |
| Wydatek powietrza | 34 l/s |
| Klasa izolacji | II |
| Zabezpieczenie sieci | max. 16 A |

2. BUDOWA ODKURZACZY I PODZESPOŁÓW

Odkurzacz 01Z014SK i 01Z014ST posiada obudowę wykonaną w całości z tworzyw sztucznych. Posiada kółka jezdne, wskaźnik podciśnienia informujący o zapełnieniu zbiornika lub worka kurzem, bezpiecznik termiczny, regulację mocy ssania, filtr ochrony silnika oraz dwa filtry HEPA stanowiące bardzo skuteczny system filtracji oraz mechaniczny zwijacz przewodu przyłączeniowego. Różnica pomiędzy odkurzaczem typ 01Z014SK a 01Z014ST polega na odmiennym wyposażeniu.

3. DEMONTAŻ ODKURZACZA TYP 01Z014SK i 01Z014ST.

Przed przystąpieniem do pracy należy dokładnie zapoznać się z treścią niniejszej Instrukcji serwisowej oraz Instrukcji użytkownika wyrobu.

Napraw powinien dokonywać tylko odpowiednio przeszkolony pracownik serwisu.

Wszelkich napraw należy dokonywać po odłączeniu urządzenia od sieci.

Demontaż należy przeprowadzić na stole pokrytym czystym filcem lub innym miękkim materiałem, by nie porysować części wykonanych z tworzywa

- otworzyć pokrywę górną **5**, wyjąć ramkę filtra ochrony silnika **60** wraz z filtrem ochrony silnika **61**, wyjąć filtr HEPA **12**

- wykręcić dwa wkręty **83**, wkręt specjalny **82**, oraz siedem wkrętów **81** mocujących pokrywę tylną **15** do korpusu **37**, wyjąć pokrywę tylną wraz z zamocowaną do niej pokrywą górną **5**, zdjąć wężyk silikonowy **24** z wypustu w pokrywie tylnej **15**

- wyjąć pierścień zabezpieczający **10**, wyjąć oś pokrywy **11** z pokrywy górnej **5** i z pokrywy tylnej **15**, wyjąć pokrywę górną **5**, wyjąć uszczelkę gniazda **3**, używając płaskiego wąskiego wkrętaka podważyć zawiasy zaczepu pokrywy **1**, uważając na sprężynę zaczepu **2**, wyjąć zaczep, wyjąć sprężynę

- wykręcić wkręt **81**, mocujący uchwyt szczotki **16** do pokrywy tylnej **15**, wyjąć uchwyt

- używając płaskiego wkrętka wyjąć uszczelkę pokrywy górnej **59**

- używając wąskiego płaskiego wkrętaka podważyć zaczepy blokady pokrywy **4**, uważając na sprężynę blokady **21** wyjąć blokadę, wyjąć sprężynę

- obrócić pokrywę tylną **15**, używając płaskiego wkrętaka podważyć zaczepy wskaźnika zapełnienia zbiornika kurzem, wyjąć wskaźnik, używając płaskiego wąskiego wkrętaka podważyć zaczep suwaka **7**, wyjąć suwak, używając płaskiego wkrętaka podważyć zaczepy przycisku zwijacza **6** lub wyłącznika **8**, uważając na sprężynę przycisku **9**, wyjąć przycisk, wyjąć sprężynę

- wykręcić dwa wkręty **85** mocujące zawór bezpieczeństwa **51** do pokrywy tylnej **15**, wyjąć zawór

- odgiąć korpus **37** w okolicy koła tylnego **35**, uważając na przewody wyjąć zwijacz przewodu kpl. **19**,

odłączyć przewody od zwijacza, wyjąć zwijacz

- odłączyć przewody od płytki sterowania kpl. **17**, wykręcić dwa wkręty **80** oraz cztery wkręty **85** mocujące płytkę sterowania kpl. **17** (płytkę potencjometru i czujnika ciśnienia), wyjąć płytki, zdjąć wężyk silikonowy **24** z czujnika podciśnienia

- wykręcić dwa wkręty **85** mocujące wspornik wyłącznika **20**, odłączyć przewody od wyłącznika **23**, wyjąć wy-

łącznik 23

- wykręcić cztery wkręty 84 mocujące osłonę górną agregatu 46 do korpusu 37, wyjąć osłonę
- uważając na przewody wyjąć agregat ssący 29, wraz z osłoną tylną agregatu 26 i osłoną przednią agregatu 30, oraz z amortyzatorem agregatu 31 i wspornikiem amortyzatora tylnego 25, wyjąć wspornik amortyzatora tylnego 25, wyjąć amortyzator agregatu 31, wykręcić trzy wkręty 84 i wyjąć osłonę przednią agregatu 30, wyjąć uszczelkę agregatu 32, unieść na niewielką wysokość osłonę tylną agregatu 26 i odłączyć przewody od agregatu ssącego 29 oraz wyłącznika termicznego 52, wyjąć wkładkę wyciszającą agregatu 28, wyjąć osłonę tylną agregatu 26, wyjąć amortyzator tylny 27
- używając dwóch płaskich wkrętaków podważyć dwa zaczepy koła tylnego kpl. 35, wypchnąć koło w kierunku od odkurzacza, wyjąć koło
- podważyć płaskim szerokim wkrętakiem koło przednie we wsporniku kółka przedniego kpl 38, wyjąć koło wraz z ośką, wykręcić dwa wkręty 86 mocujące wspornik koła przedniego kpl 38, wyjąć wspornik koła kpl
- używając płaskiego wąskiego wkrętaka podważyć oś rolki 34 wraz z rolką 33, wyjąć rolkę
- palcem wskazującym wypchnąć na zewnątrz zaślepkę gniazda elektroszczotki 39
- odkleić wkładki wyciszające 40, 41, 42

Demontaż segmentu zbiornika kurzu 44

- opróżnić zbiornik kurzu
- wyjąć filtr główny „HEPA” - wlotowy 70 zgodnie z instrukcją użytkowania, oczyścić komorę

W przypadku wykrycia uszkodzenia (pęknięcia, zniszczenia) którejkolwiek z części segmentu zbiornika kurzu, należy wymienić cały segment zbiornika kurzu 70 na nowy, a w przypadku stwierdzenia nadmiernego zabrudzenia filtra głównego „HEPA” - wlotowego 70 należy go wymyć.

4. MONTAŻ ODKURZACZA TYP 01Z014SK i 01Z014ST

Montaż odkurzaczy przebiega zasadniczo w odwrotnej kolejności niż demontaż, należy jednak zwrócić szczególną uwagę na prawidłowe wykonanie niektórych czynności:

- 4.1.** Montując obudowę agregatu ssącego należy zwrócić uwagę na:
 - prawidłowe zamocowanie agregatu ssącego,
 - prawidłowe przyleganie amortyzatorów korpusu,
 - prawidłowe przeprowadzenie przewodów przez wgłębienie w obudowie.
- 4.2.** Połączenia elektryczne należy wykonać ściśle wg schematu połączeń elektrycznych. Przewody elektryczne należy prowadzić tak, aby nie stykały się z ruchomymi częściami zwijacza i ostrymi krawędziami.
- 4.3.** Nakładając osłonę górną agregatu 46 należy zwracać uwagę na prawidłowe podłączenie ułożenie i poprowadzenie przewodów wewnętrznych przez rozcięcia korpusu i osłony górnej agregatu, chroniąc je przed przycięciem pomiędzy montowanymi elementami lub ocierania przewodów.
- 4.4.** Podczas montowania pokrywy tylnej 15 należy podłączyć wężyk silikonowy do wypustu w pokrywie 15, zwracać uwagę na prawidłowe ułożenie suwaka 7 w takiej pozycji aby należycie współpracował z potencjometrem, oraz zwrócić szczególną uwagę na ułożenie wężyka silikonowego oraz przewodów wewnętrznych chroniąc je przed przycięciem między montowane części.
- 4.5.** Podczas montowania segmentu zbiornika kurzu należy zadbać o uszczelnianie zbiornika kurzu poprzez staranne mocowanie filtra 70.
- 4.6.** Wszystkie elementy i podzespoły powinny być montowane bez użycia nadmiernej siły.
- 4.7.** W razie stwierdzenia nadmiernego zabrudzenia filtra ochrony silnika należy na koszt klienta wymienić go na nowy, a w przypadku filtra głównego „HEPA” - wlotowego 70 należy go wymyć,

5. WYKAZ NARZĘDZI I PRZYRZĄDÓW POMIAROWYCH

- Komplet wkrętaków
- Lutownica elektryczna
- Kleszcze do obnażania przewodów
- Woltomierz kl. 1,5 zakres 0-300V
- Watomierz kl. 1,5 zakres 100/200/300V, 5/10A
- Amperomierz kl. 1,5 zakres 5/10A
- Autotransformator

6. UWAGI

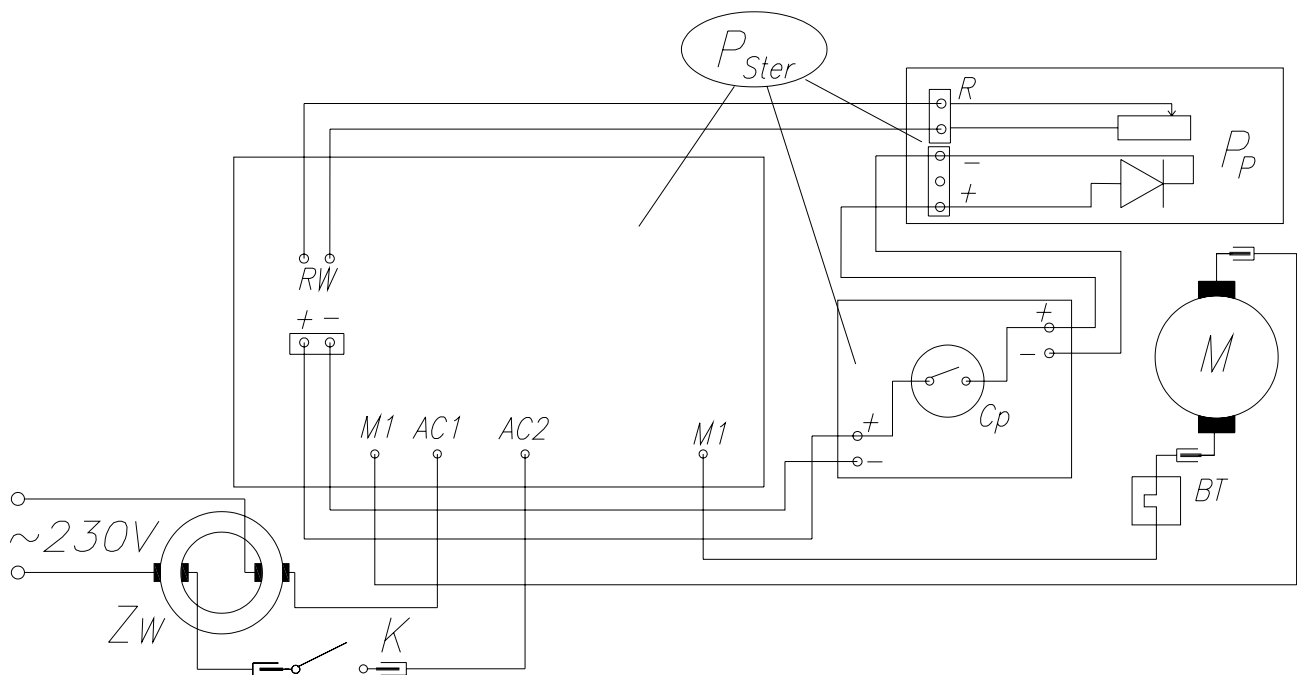
- 1.** Agregat ssący jest nierozbieralny. W przypadku uszkodzenia wymienić na nowy..
- 2.** Nagrzewanie się agregatu ssącego przy długim użytkowaniu jest zjawiskiem normalnym.
- 3.** Zakład nie prowadzi indywidualnej wysyłki części.
- 4.** Zakład zastrzega sobie prawo do zmian kształtu części mających na celu poprawę jakości

i funkcjonalności wyrobu.

7. EWENTUALNE USZKODZENIA ODKURZACZA TYP 01Z014SK i 01Z014ST

| Lp. | Objawy uszkodzenia | Przyczyny uszkodzenia | Sposób naprawy |
|----------|------------------------------------------------|-------------------------------------------------------------------------------------------------------------------|--------------------------------------------------------------------------------------------------------------------------------------------------------------------------------------------------------------|
| 1 | Odkurzacz nie pracuje lub pracuje z przerwami. | 1.1. Brak napięcia w gniazdku. | Sprawdzić, czy jest napięcie w gniazdku |
| | | 1.2. Uszkodzony przewód przyłączeniowy lub wewnętrzne połączenia elektryczne. | Zdemontować odkurzacz, sprawdzić przewód przyłączeniowy i wewnętrzne połączenia elektryczne. Usunąć usterki lub wymienić na nowe uszkodzone przewody. Połączenia wykonać wg schematu połączeń elektrycznych. |
| | | 1.3. Uszkodzony układ zwijania. | Wymienić układ zwijania na nowy. |
| | | 1.4. Uszkodzony wyłącznik. | Wymienić wyłącznik na nowy. |
| | | 1.5. Zły styk szczotki z komutatorem w wyniku zabrudzenia. | Wyczyścić komutator |
| | | 1.6. Duże zużycie szczotek lub zawieszenie się szczotek | Wymienić agregat ssący na nowy |
| | | 1.7. Zwarcie lub przerwa w uzwojeniu wirnika. | |
| | | 1.8. Przerwa w uzwojeniu stojana. | |
| | | 1.9. Uszkodzenie łożysk. | |
| | | 1.10. Uszkodzona płytk sterowania. | Wymienić płytkę na nową. |
| 2 | Nadmierne nagrzewanie się odkurzacza. | 2.1. Nadmierne nagrzewanie się agregatu ssącego. | Wymienić agregat ssący na nowy. |
| | | 2.2. Nadmierne zabrudzony filtr. | Wymienić filtr ochrony silnika na nowy, a filtr główny "HEPA" - wlotowy i filtr HEPA należy wymyć. |
| 3 | Ocieranie części wirujących | Wymienić agregat ssący na nowy | |
| 4 | Małe podciśnienie lub wydatek powietrza. | 4.1. Zwarcie lub przerwa w uzwojeniu wirnika. | Wymienić agregat ssący na nowy |
| | | 4.2. Nadmierne zabrudzony segment zbiornik kurzu. | Opróżnić segment zbiornika kurzu. |
| | | 4.3. Uszkodzona uszczelka agregatu, uszczelka pokrywy górnej | Wymienić uszkodzoną uszczelkę na nową. |
| | | 4.4. Uszkodzony (pęknięty) segment zbiornik kurzu lub korpus. | Wymienić segment zbiornika kurzu lub korpus na nowy. |
| 5 | Wskaźnik podciśnienia nie działa. | 5.1. Uszkodzona dioda na płycie sterowania kpl., brak połączenia między płytką potencjometru a płytką sterowania, | Podłączyć przewody od potencjometru do złącza miniaturowego znajdującego się na płycie sterowania i prześledzić połączenia przewodów i sprawdzić działanie diody |
| | | 5.2. Wężyk zsunął się z wypustu pokrywy tylnej | Założyć wężyk na wypust |
| | | 5.3. Uszkodzony czujnik podciśnienia | Wymienić czujnik podciśnienia na nowy. |
| 6 | Wyłącznik termiczny nie działa | Uszkodzony wyłącznik termiczny | Wymienić wyłącznik termiczny na nowy |
| 7 | Zwijacz przewodu przyłączeniowego nie działa | 7.1. Uszkodzona któraś z części zwijacza. | Wymienić zwijacz na nowy |
| | | 7.2. Przewód przyłączeniowy zsunął się ze szpuli zwijacza. | Wymontować zwijacz przewodu i nawinąć przewód poprawnie. |
| 8 | Brak regulacji mocy ssania | 8.1. Uszkodzony potencjometr | Wymienić potencjometr na nowy. |
| | | 8.2. Brak połączenia między potencjometrem a płytką sterowania. | Podłączyć przewody od potencjometru do złącza miniaturowego znajdującego się na płycie sterowania. |
| | | 8.3. Uszkodzona płytk sterowania | Wymienić płytkę na nową. |

Schemat połączeń elektrycznych odkurzacza typ 01Z014SK i 01Z014ST

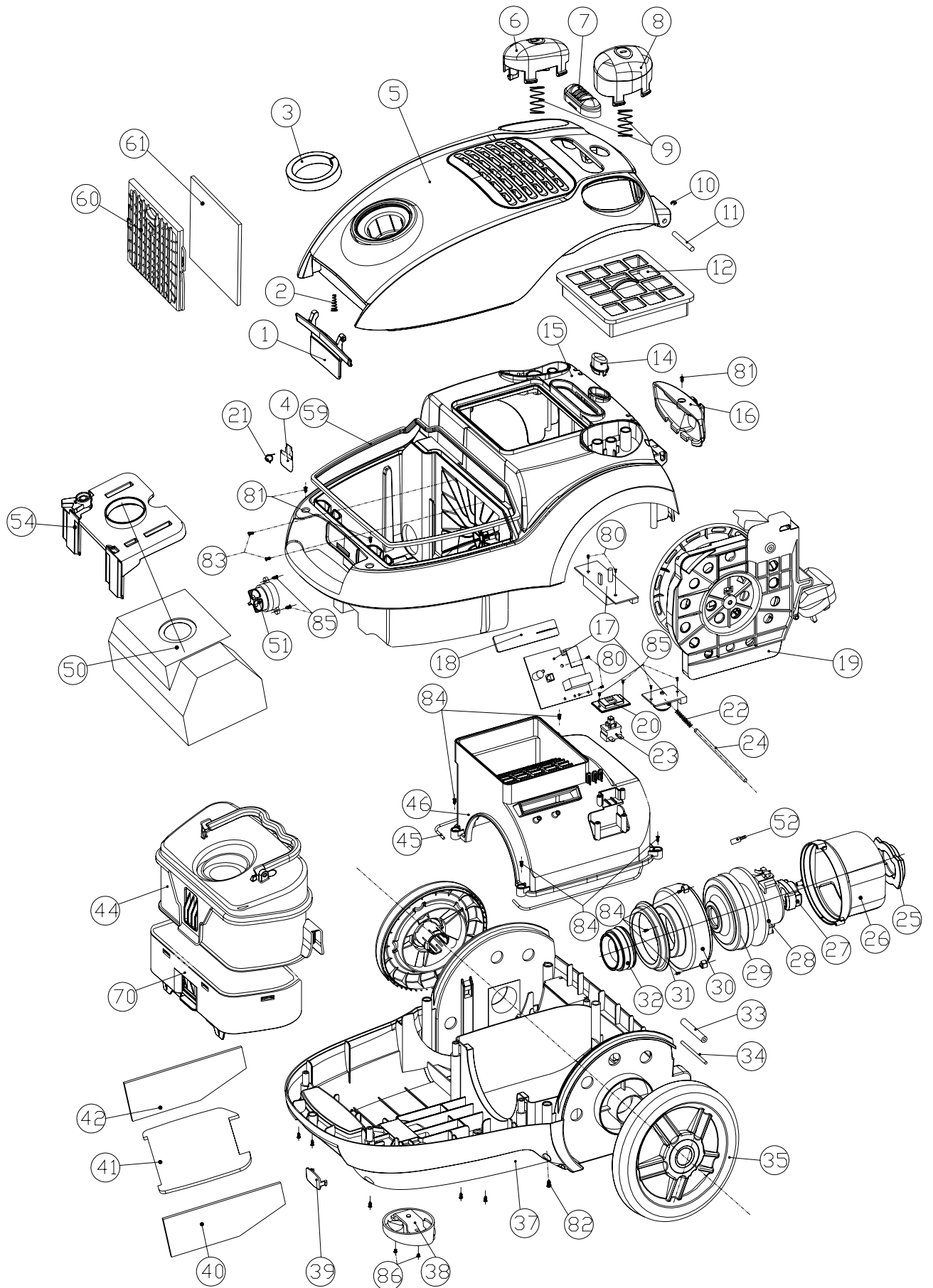


Oznaczenia na rysunku:

P_{Ster} - płytki sterowania kpl.
M - agregat ssący
K - wyłącznik główny
C_p - czujnik ciśnienia

Z_w - zwiacz przewodu
P - potencjometr obrotowy
P_p - płytka potencjometru
BT - bezpiecznik termiczny

ODKURZACZ TYP 01Z014SK i 01Z014ST W ROZŁOŻENIU NA CZĘŚCI I PODZESPOŁY

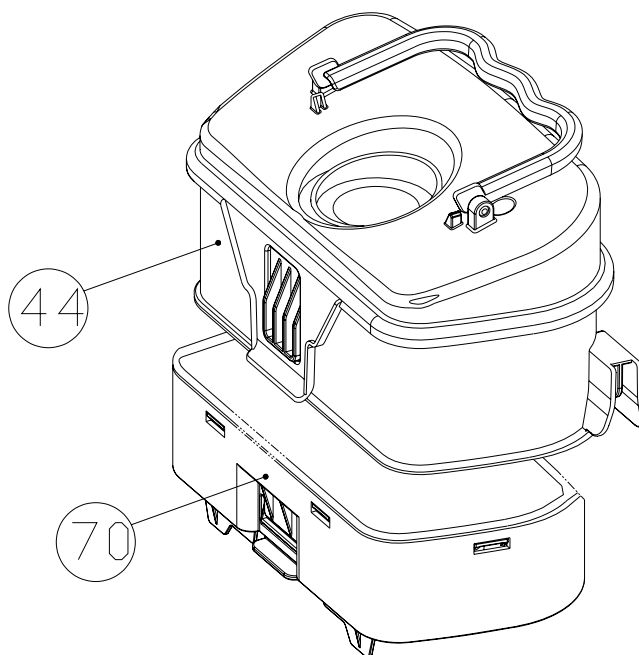


WYKAZ CZĘŚCI ODKURZACZA TYP 01Z014SK i 01Z014ST

| Lp. | Nazwa części | Numer fabryczny | Ilość sztuk na wyrób |
|-----|---------------------------------------|-----------------|----------------------|
| 1 | Zaczepek pokrywy | 6012014001 | 1 |
| 2 | Sprężyna zaczepu | 6012014002 | 1 |
| 3 | Uszczelka gniazda | 6012014003 | 1 |
| 4 | Blokada pokrywy | 6012014004 | 1 |
| 5 | Pokrywa górna | 6012014005 | 1 |
| 6 | Przycisk zwijacza | 6012014006 | 1 |
| 7 | Suwak | 6012014007 | 1 |
| 8 | Przycisk wyłącznika | 6012014008 | 1 |
| 9 | Sprężyna przycisku | 6012014009 | 2 |
| 10 | Pierścień zabezpieczający | 6012014010 | 2 |
| 11 | Oś pokrywy | 6012014011 | 2 |
| 12 | Filtr HEPA | 6012014012 | 1 |
| 14 | Wskaźnik zapelnienia zbiornika kurzem | 6012014014 | 1 |
| 15 | Pokrywa tylna | 6012014015 | 1 |
| 16 | Uchwyt szczotki | 6012014016 | 1 |
| 17 | Płytkę sterowania kpl. | 6012014017 | 1 |
| 18 | Wkładka uszczelniająca osłonę | 6012014018 | 1 |
| 19 | Zwijacz przewodu kpl. | 6012014019 | 1 |
| 20 | Wspornik wyłącznika | 6012014020 | 1 |
| 21 | Sprężyna blokady | 6012014021 | 1 |
| 22 | Sprężyna | 6012014022 | 1 |
| 23 | Wyłącznik | 6012014023 | 1 |
| 24 | Wężyk silikonowy | 6012014024 | 1 |
| 25 | Wspornik amortyzatora tylnego | 6012014025 | 1 |
| 26 | Ośłona tylna agregatu | 6012014026 | 1 |
| 27 | Amortyzator tylny | 6012014027 | 1 |
| 28 | Wkładka wyciszająca agregatu | 6012014028 | 1 |
| 29 | Agregat ssący | 6012014029 | 1 |
| 30 | Ośłona przednia agregatu | 6012014030 | 1 |
| 31 | Amortyzator agregatu | 6012014031 | 1 |
| 32 | Uszczelka agregatu | 6012014032 | 1 |
| 33 | Rolka | 6012014033 | 1 |
| 34 | Oś rolki | 6012014034 | 1 |
| 35 | Koło tylne kpl. | 6012014035 | 2 |
| 37 | Korpus | 6012014037 | 1 |
| 38 | Wspornik kółka przedniego kpl | 6012014038 | 1 |
| 39 | Zaślepka gniazda elektroszczotki | 6012014039 | 1 |
| 40 | Wkładka wyciszająca2 | 6012014040 | 1 |
| 41 | Wkładka wyciszająca1 | 6012014041 | 1 |
| 42 | Wkładka wyciszająca3 | 6012014042 | 1 |
| 44 | Segment zbiornika kurzu kpl. | 6012014044 | 1 |
| 45 | Uszczelka osłony agregatu | 6012014045 | 1 |
| 46 | Ośłona górna agregatu | 6012014046 | 1 |
| 50 | Worek papierowy | 6012014050 | |
| 51 | Zawór bezpieczeństwa | 6012014051 | 1 |
| 52 | Wyłącznik termiczny | 6012010095 | 1 |
| 54 | Uchwyt worka kpl. | 6012014054 | 1 |
| 59 | Uszczelka pokrywy górnej | 6012014059 | 1 |
| 60 | Ramka filtra ochrony silnika | 6012014060 | 1 |

| | | | |
|----|--------------------------------|----------------|---|
| 61 | Filtr ochrony silnika | 6012014061 | 1 |
| 70 | Filtr główny "HEPA" - wlotowy | 6012014070 | 1 |
| 80 | Wkręt1 2,8x8 | Część handlowa | 2 |
| 81 | Wkręt2 4x15 | Część handlowa | 7 |
| 82 | Wkręt3 spec. „gwiazdka” 3,8x15 | Część handlowa | 1 |
| 83 | Wkręt4 3,8x12 | Część handlowa | 2 |
| 84 | Wkręt5 3,8x16 | Część handlowa | 7 |
| 85 | Wkręt6 3x10 | Część handlowa | 8 |
| 86 | Wkręt7 4x10 | Część handlowa | 2 |

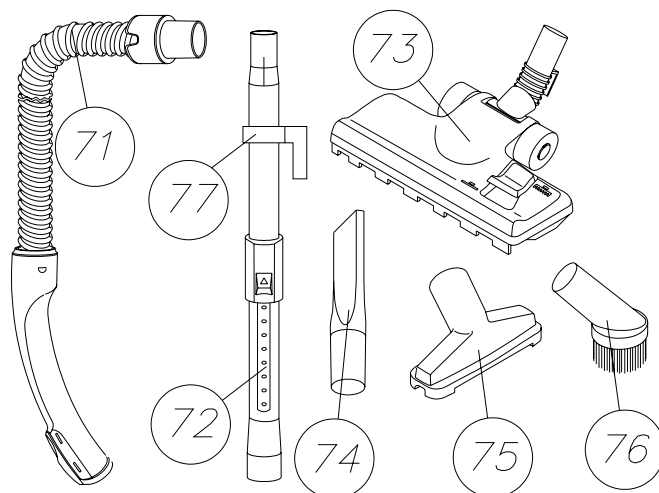
Segment zbiornika kurzu odkurzacza typ 01Z014SK i 01Z014ST w rozłożeniu na części i podzespoły



Wykaz części segmentu zbiornika kurzu (100) odkurzacza typ 01Z014SK i 01Z014ST

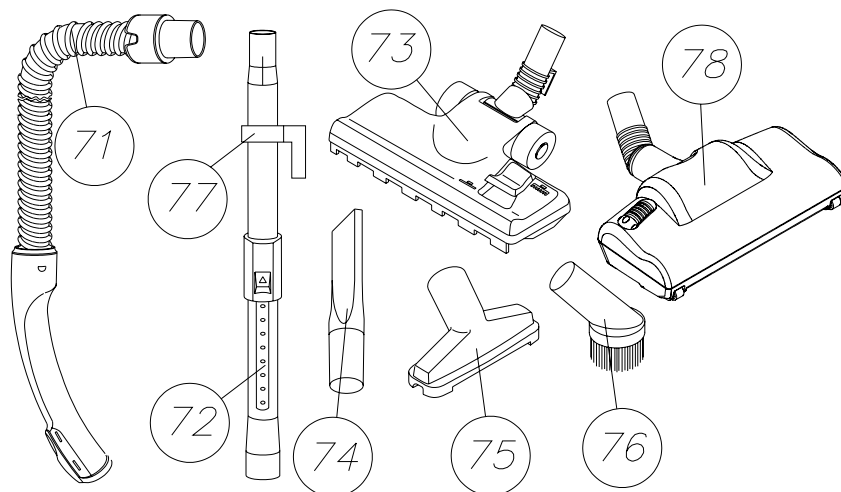
| Lp. | Nazwa części | Numer fabryczny | Ilość sztuk na wyrób |
|-----|-------------------------------|-----------------|----------------------|
| 44 | Segment zbiornika kurzu kpl. | 6012014044 | 1 |
| 70 | Filtr główny "HEPA" - wlotowy | 6012014070 | 1 |

WYKAZ STANDARDOWEGO WYPOSAŻENIA ODKURZACZA TYP 01Z014SK



| Oznaczenie na rysunku | Nazwa części | Symbol w dokumentacji | Ilość sztuk na wyrób |
|-----------------------|---------------------------------|-----------------------|----------------------|
| 71 | Wąż ssący z rękojścią Zelmer | 6012014071 | 1 |
| 72 | Rura teleskopowa | 540.0000 | 1 |
| 73 | Ssawkoszczotka z ruchomą listwą | 449.0000 | 1 |
| 74 | Ssawka szczelinowa | 1020.0030 | 1 |
| 75 | Ssawka mała | 1020.0020 | 1 |
| 76 | Ssawka szczotkowa mała | 2010.0220 | 1 |
| 77 | Hak do systemu parkowania | 6012010136 | 1 |

WYKAZ STANDARDOWEGO WYPOSAŻENIA ODKURZACZA TYP 01Z014ST



| Oznaczenie na rysunku | Nazwa części | Symbol w dokumentacji | Ilość sztuk na wyrób |
|-----------------------|---------------------------------|-----------------------|----------------------|
| 71 | Wąż ssący z rękojścią Zelmer | 6012014071 | 1 |
| 72 | Rura teleskopowa | 540.0000 | 1 |
| 73 | Ssawkoszczotka z ruchomą listwą | 449.0000 | 1 |
| 74 | Ssawka szczelinowa | 1020.0030 | 1 |
| 75 | Ssawka mała | 1020.0020 | 1 |
| 76 | Ssawka szczotkowa mała | 2010.0220 | 1 |
| 77 | Hak do systemu parkowania | 6012010136 | 1 |
| 78 | Turboszczotka | 212.1000 | 1 |