

INSTRUKCJA SERWISOWA

ODKURZACZY TYP 1116

WYPRODUKOWANYCH PO 01.11.2006

N/w części nie mogą być używane współzamiennie dla odkurzaczy produkowanych przed dn.01.11.2006:

- zwijacz 259.5000
- przycisk 1116.0006
- osłona agregatu 1116.0003
- amortyzator przedni 400.0109
- pokrywa tylna 1116.0004
- korpus 1116.0304

Należy stosować części zgodne z Instrukcją serwisową z dn:

- LUTY 2001 – dla odkurzaczy produkowanych przed 01.11.2006
- niniejszą instrukcją – dla odkurzaczy produkowanych po 01.11.2006

1. PARAMETRY TECHNICZNE

Parametry	typ 1116.5E typ 1116.6E
Napięcie znamionowe	230V~50Hz
Moc znamionowa	1000W
Podciśnienie	200hPa
Wydatek powietrza	30 l/s
Rodzaj pracy	S1-ciągła
Klasa izolacji	II
Zabezpieczenie sieci	max 8A
Typ agregatu	308.29

2. BUDOWA ODKURZACZY I PODZESPOŁÓW.

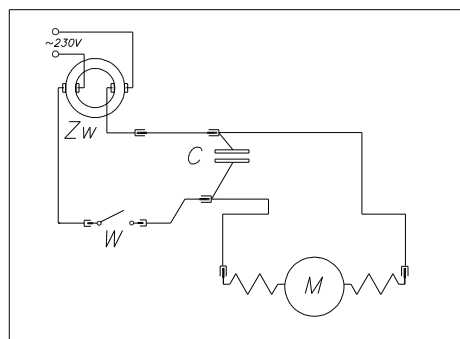
Odkurzacze powyższych typów posiadają obudowy wykonane w całości z tworzyw sztucznych. Wyposażone są w kółka jezdne, wskaźnik zapelnienia zbiornika kurzem, mechaniczny zwijacz przewodu przyłączeniowego, oraz bardzo skuteczny system filtracji powietrza. Włączanie i wyłączanie odkurzacza oraz uruchomienie zwijacza przewodu odbywa się za pomocą jednoczęściowego przycisku nożnego.

3. DEMONTAŻ ODKURZACZY I PODZESPOŁÓW.

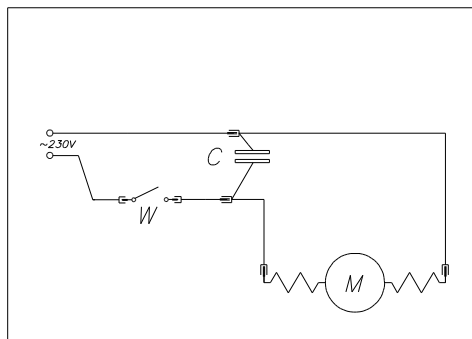
Wszelkich napraw należy dokonywać po odłączeniu urządzenia od sieci.
Napraw powinien dokonywać tylko odpowiednio przeszkolony pracownik serwisu.

Przed przystąpieniem do pracy należy dokładnie zapoznać się z treścią niniejszej Instrukcji serwisowej oraz Instrukcji użytkownika wyrobu.

Rys. 1 Schematy połączeń elektrycznych dla odkurzaczy serii 1116



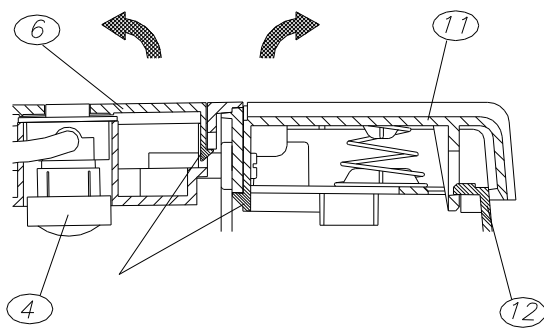
Odkurzacz typ 1116.5



Odkurzacz typ 1116.6

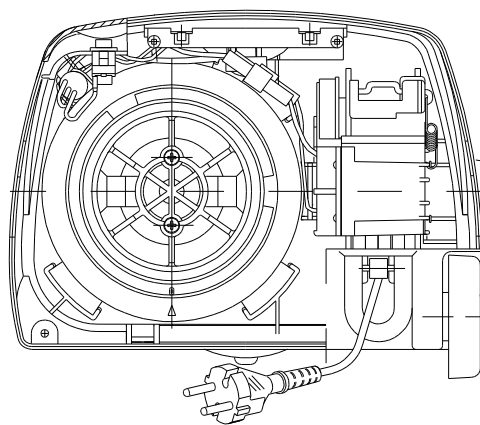
Zw - zwiacz przewodu przytaczniowego
W - wylacznik glówny
M - agregat ssacy
C - kondensator

3.1. Demontaż odkurzaczy typ: 1116.5



Te zaczepty zwalniać w pierwszej kolejności

Rys.2 Fragment przekroju przycisku i wkładki sterowania

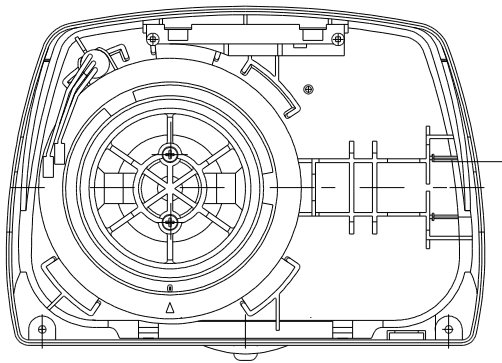


Symbole określające położenie uszczelki względem osłony agregatu

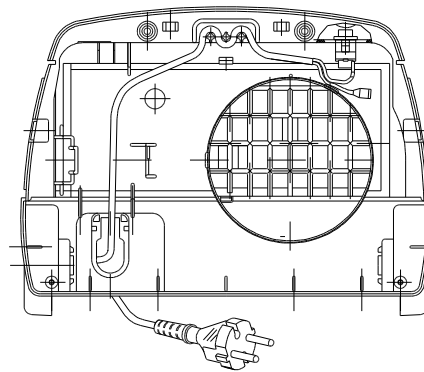
Rys.3 Widok odkurzaczy typ 1116.5 po rozpołowieniu

Postępując zgodnie z Instrukcją Użytkownika zwolnić zaczepty 3 postawić odkurzacz w pozycji pionowej. Z otworzonej pokrywy 1 wyjąć worek papierowy 7 oraz cylinder 4. Zamknąć pokrywę i po wypchnięciu dwóch sworzni 29 z zawiasów odłączyć ją od korpusu odkurzacza 21. Odkręcić wkręt 50 znajdujący się pomiędzy zawiasami na pokrywie przedniej. Wyciągnąć wkładkę uszczelniającą 25, na której znajduje się uszczelka zbiornika 24. Zdjąć uszczelkę z wkładki. Odłączyć koło przednie odkręcając wkręt 51. Wyciągnąć sworznię 27 i odłączyć rolkę 28 od wspornika 26. W celu dalszego demontażu należy odłączyć od korpusu 21 osłonę filtru wlotowego 23, filtr wlotowy 22, oraz osłonę filtru wylotowego 13 i filtr wylotowy 10. Zdemontować przycisk 11 zwalniając jego dwa zaczepty i

przechylając ściągnąć go z dwu żeber w górnej części pokrywy tylnej **12** (rys.2). Zdjąć z żeber na pokrywie tylnej dwie sprężyny **9**. Z gniazda pokrywy tylnej wyjąć wyłącznik **5** i włożyć go do wnętrza odkurzacza przez otwór obok gniazda wyłącznika. Odkręcić dwa wkręty **52** znajdujące się we wgłębieniu korpusu **21** na spodzie odkurzacza, oraz dwa takie same wkręty w górnej części pokrywy tylnej. Ustawić korpus odkurzacza wylotem do góry, ciągnąć za pokrywę tylną przytrzymując jednocześnie śrubokrętem poprzez perforację wylotową agregat z osłoną aby nie podnieść go razem z pokrywą i nie uszkodzić przewodów wewnętrznych. Pokrywa tylna będzie dalej połączona przewodem przyłączeniowym ze zwijaczem **34** znajdującym się w gnieździe korpusu. Rozłączyć przewody zwijacza od reszty połączeń wewnętrznych. Wyciągnąć zwijacz z korpusu. W celu oddzielenia pokrywy tylnej od zwijacza należy zdemontować przewód przyłączeniowy **31** opisany w punkcie 3.4. Od pokrywy tylnej odłączyć dwa koła tylne **14**, poprzez odgięcie dwóch zaczepek znajdujących się na osi kółek. Zdemontować rolkę **32** wypychając sworzeń **33** z pokrywy tylnej. Odłączyć przewód **36** od wyłącznika **5**. Rozłączyć połączenia elektryczne wsuwka-nasuwka, kondensatora **30** i wyłącznika **5** zapamiętując sposób ułożenia przewodów. W następnej kolejności zdemontować wkładkę sterowania **6** zwalniając ją z zaczepek (rys.2), którą przekręcając zsunąć z zaczepek **3**. Wyciągnąć agregat **18** w osłonie **16**, razem z zamocowanymi na niej elementami. Z gniazda osłony wyciągnąć kondensator **30**. Odkręcić dwa wkręty **53** łączące agregat z osłoną. Zdjąć osłonę agregatu. Rozłączyć połączenia kondensatora z silnikiem. Wyjąć zacpek **3**, odłączyć sprężynę **2**.



Rys.4 Widok odkurzacza bez zwijacza po rozpołowieniu



Rys. 5 Sposób prowadzenia przewodu w układzie labiryntowym w pokrywie tylnej

3.2. Demontaż odkurzaczy typ: 1116.6.

Demontaż wyżej wymienionych typów odkurzaczy przebiega analogicznie jak opisanych w punkcie 3.1. Są to odkurzacze o uproszczonej konstrukcji pozbawione zwijacza przewodu i wskaźnika zapelnienia kurzem.

UWAGI:

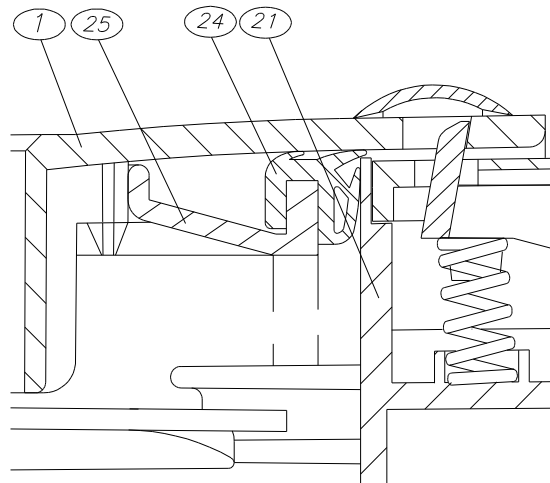
1. Należy zwrócić uwagę, że w celu wymiany zaczepek **3**, regulacji cylindra **4**, wystarczy częściowy demontaż (bez konieczności odłączania pokrywy tylnej od korpusu) polegający na, ściągnięciu przycisku **11** i zdemontowaniu wkładki sterowania **6** poprzez odgięcie jej zaczepek przez 2 otwory wykonane w pokrywie tylnej (rys.2).
2. Dokładny opis montażu, demontażu i wykaz elementów i zespołów agregatów ssących zastosowanych w wymienionych typach odkurzaczy znajduje się w odpowiedniej Instrukcji Serwisowej

3.3. Demontaż zwijacza przewodu typ 259.5000

Odwinąć przewód przyłączeniowy **1** bez napinania sprężyny kpl. **4** (nie obracając szpuli **2**), zwolnić hamulec i wyeliminować napięcie wstępne sprężyny. Śrubokrętem podważyć osłonę konektorów zabezpieczającą przewód ze stykami. Ściągnąć przewód ze styków **10**, wypchnąć styki. Następnie z trzpienia korpusu **9** należy ściągnąć obsadę pierścieni **13**. Z obsady pierścieni należy ściągnąć styki pierścieniowe kpl. **12** i **14**. Z korpusu **9** należy ściągnąć szpulę **2**, sprężynę **7** oraz dźwignię **8**. Ze szpuli zdemontować sprężynę kpl. **4** oraz łożysko **3**.

4. MONTAŻ.

4.1. Uwagi do montażu wszystkich typów odkurzaczy 1116



Rys.6 Ułożenie uszczelki zbiornika

Montaż odkurzaczy w zasadzie przebiega w odwrotnej kolejności niż podano przy demontażu. Podczas montażu należy zwrócić szczególną uwagę na prawidłowe, zgodne ze schematami elektrycznymi połączenie przewodów wewnętrznych. Pomocne będą w tym rysunki umieszczone w niniejszej instrukcji. Przy zakładaniu osłony na agregat ssący należy zadbać o to, by nadmiar przewodów wewnątrz osłony nie dotykał wirnika silnika. Przed zmontowaniem pokrywy tylnej z korpusem zwrócić uwagę na ustawienie agregatu z słoną względem korpusu **21** (według rys. 3,4). Bardzo istotną sprawą jest właściwe założenie uszczelki zbiornika **24** (rys.6). Uszczelka ma zapewnić szczelność między pokrywą przednią kompletną, a korpusem i ma bezpośredni wpływ na podciśnienie odkurzaczy. Właściwe ułożenie uszczelki może zapewnić montaż w niżej podany sposób. Nieuszkodzoną sklejoną czołowo (dokładnie według kształtu zarysu) uszczelkę zbiornika delikatnie naciągnąć na wkładkę uszczelniającą **25**. Przechyloną wkładkę włożyć do pokrywy przedniej tak, by zaczepy wkładki trafiły w górne gniazda pokrywy przedniej. Następnie obracając wokół zaczepów wcisnąć wkładkę do pokrywy przedniej przez równomierne popychanie jej na całym obwodzie. Należy uważać by uszczelka przypadkowo nie zsunęła się z wkładki. Przed założeniem wkładki z uszczelką wskazane jest aby na powierzchnie uszczelki nanieść niewielką ilość talku. Obrócić pokrywę przednią o 180° i przykręcić do niej wkrętem **50** wkładkę uszczelniającą wraz z uszczelką zbiornika. Wszystkie elementy i podzespoły należy montować bez używania nadmiernej siły. Gdy filtr wlotowy czy wylotowy jest nadmiernie zabrudzony należy wymienić go na nowy. Filtr papierowy winien być eksploatowany zgodnie z Instrukcją Użytkowania odkurzacza.

4.2. Montaż zwijacza przewodu typ 259.5000

- Przy osadzaniu sprężyny kpl. w szpuli, kosz sprężyny został dokładnie wciśnięty w zaczep szpuli
- Przy wymianie styków U nanieść na nie smar CG-53A f-my Elektrolube
- Nadać sprężynie napięcie wstępne przez wykonanie kilku obrotów
- Przy wkładaniu styków należy zwrócić uwagę na to aby się nie zdeformowały, pchnąć do zatrzaśnięcia się ich na obwodzie pierścienia
- Przy montażu przewodu przyłączeniowego zwrócić uwagę aby spod zatrzaśniętej osłony konektorów nie wystawał nieosłonięty przewód

5. WYKAZ NARZĘDZI I PRZYRZĄDÓW POMIAROWYCH.

- Komplet wkrętałów.
- Lutownica elektryczna.
- Kleszcze do obnażania przewodów.
- Voltomierz kl.1.5 zakres 0-300V.
- Watomierz kl.1.5 zakres 100/200/300V, 5/10A.
- Amperomierz kl.1.5 zakres 5/10A.
- Autotransformator.

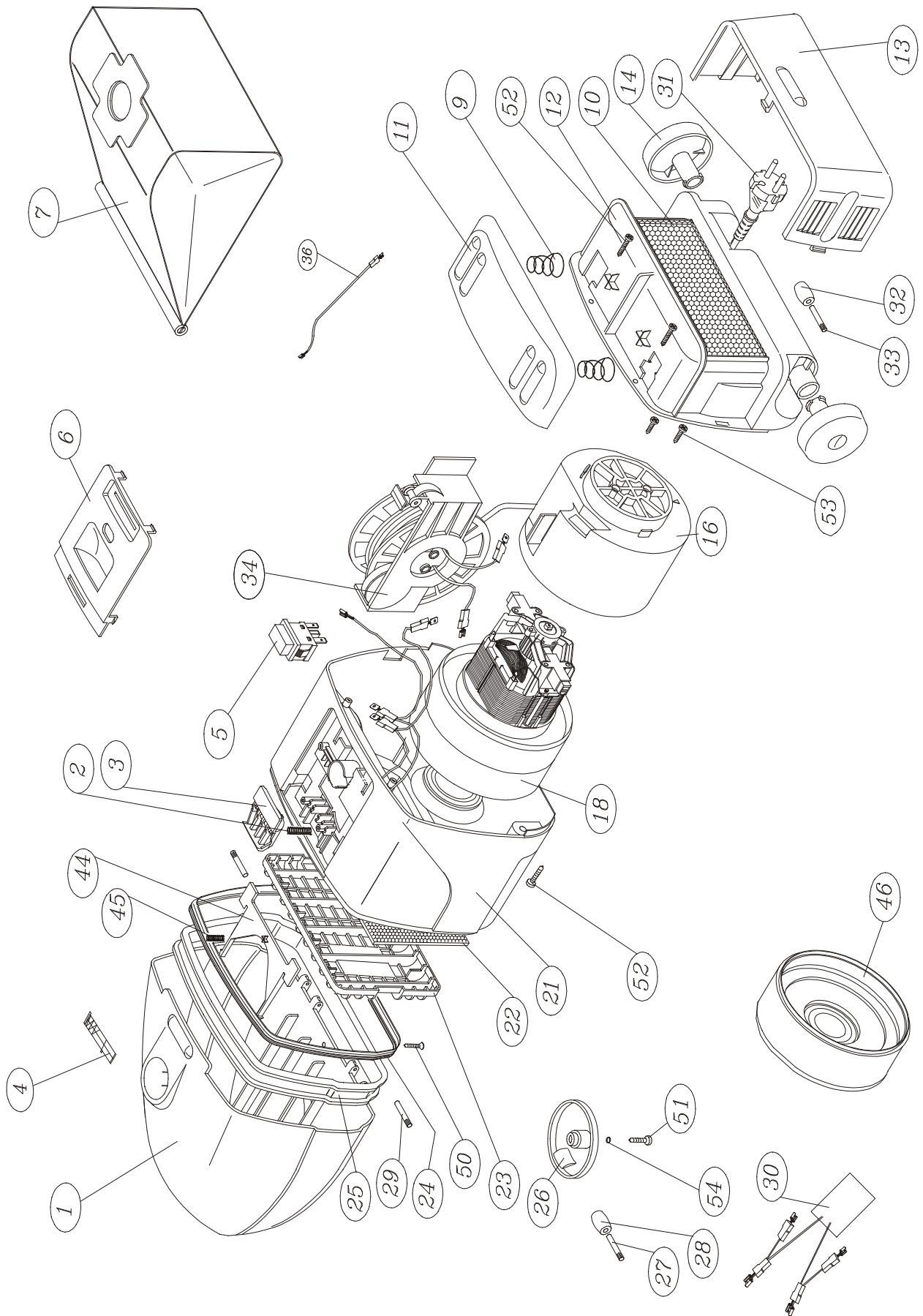
6. UWAGI.

1. Dla prawidłowego funkcjonowania agregatu ssącego konieczna jest okresowa kontrola agregatu, a zwłaszcza dokładne oczyszczenie agregatu z pyłu, ze szczególnym uwzględnieniem komutatora i szczotkotrzymaczy lub wymiana szczotek przy nadmiernym zużyciu.
2. Nagrzewanie się agregatu ssącego przy długim użytkowaniu jest zjawiskiem normalnym. W razie zbyt gwałtownego nagrzewania się agregatu konieczny jest jego przegląd.
3. ZAKŁAD NIE PROWADZI INDYWIDUALNEJ WYSYŁKI CZĘŚCI.
4. ZAKŁAD ZASTRZEGA SOBIE PRAWO ZMIAN KSZTAŁTU CZĘŚCI POPRAWIAJĄCYCH JAKOŚĆ I FUNKCJONALNOŚĆ TEGO WYROBU.

EWENTUALNE USZKODZENIA ODKURZACZY TYP 1116.

Lp.	Objawy uszkodzenia	Przyczyny uszkodzenia	Sposób naprawy		
1.	Odkurzacz nie pracuje lub pracuje z przerwami.	1.1. Brak napięcia w gniazdku	Sprawdzić, czy jest napięcie w gniazdku.		
		1.2. Uszkodzony przewód przyłączeniowy lub wewnętrzne połączenia elektryczne.	Zdemontować odkurzacz, sprawdzić przewód przyłączeniowy i wewnętrzne połączenia elektryczne. Usunąć usterki lub wymienić na nowe uszkodzone przewody. Połączenia wykonać wg schematu połączeń elektrycznych.		
		1.3. Uszkodzony układ zwijania.	Zdemontować układ zwijania, ustalić usterkę i usunąć ją lub wymienić uszkodzoną część na nową.		
		1.4. Uszkodzony wyłącznik.	Wymienić wyłącznik.		
		1.5. Zły styk szczotki z komutatorem w wyniku zabrudzenia.	Postępować wg Instrukcji Serwisowej Agregatów Ssących		
		1.6. Duże zużycie szczotek lub zawieszenie się szczotek w szczotkotrzymaczu.			
		1.7. Zwarcie lub przerwa w uzwojeniu wirnika.			
		1.8. Przerwa w uzwojeniu stojana.			
				1.9. Uszkodzenie łożysk.	
				1.10. Uszkodzony przewód regulatora lub sam regulator.	Wymienić przewód lub regulator na nowy.
2	Nadmierne nagrzewanie się odkurzacza.	2.1. Nadmierne nagrzewanie się agregatu ssącego.	Postępować wg Instrukcji Serwisowej Agregatów Ssących.		
		2.2. Nadmierne zabrudzony filtr.	Wymienić filtr na nowy.		
3	Nadmierne iskrzenie szczotek na komutatorze	Przyczyny i sposób naprawy wg Instrukcji Serwisowej Agregatów Ssących.			
4	Odkurzacz powoduje zakłócenia odbioru RTV.				
5	Ocieranie części wirujących.				
6	Małe podciśnienie lub wydatek powietrza.	6.1. Zwarcie lub przerwa w uzwojeniu wirnika.	Postępować jak w p. 1.7.		
		6.2. Nadmierne zabrudzony filtr.	Wyczyścić filtr lub wymienić na nowy		
		6.3. Uszkodzona uszczelka 20.	Wymienić uszczelkę na nową.		
		6.4. Uszkodzona pokrywa.	Wymienić pokrywę na nową.		
7	Wskaźnik zapelnienia zbiornik kurzu nie świeci się przy zapelnionym zbiorniku.	7.1. Spadnięcie z króćców lub załamanie wężyka wskaźnika lub nieprawidłowo wyregulowany wskaźnik podciśnienia.	Usunąć usterkę. Wyregulować wskaźnik podciśnienia.		
		7.2. Uszkodzony wskaźnik.	Wymienić wskaźnik na nowy.		
8	Pokrywą przednią można zamknąć na korpusie bez filtra papierowego lub płóciennego.	8.1. Uszkodzona blokada lub sprężyna blokady.	Wymienić sprężynę lub blokadę na nową.		

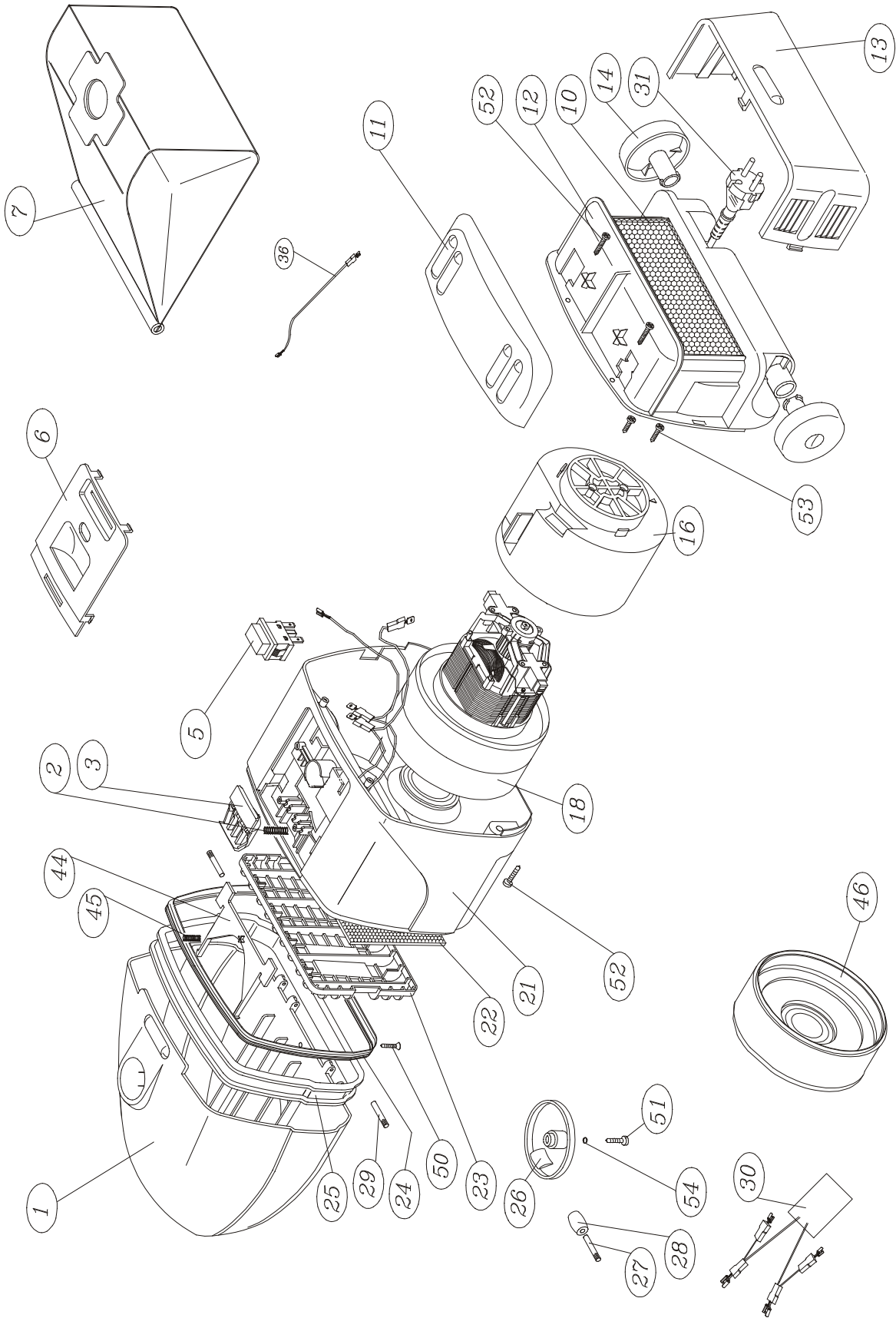
ODKURZACZ TYP 1116.5E



WYKAZ CZĘŚCI ODKURZACZY TYP 1116.5E

Nr	Nazwa części	Symbol fabryczny	Ilość szt. w wyrobie
1	Pokrywa przednia kpl.	1001.0060	1
2	Sprężyna	86.0010	1
3	Zaczep	1010.0012	1
4	Cylinder	1001.0040	1
5	Wyłącznik	07.0427 lub TL 323 lub L4 07.0443	1
6	Wkładka sterowania	1001.0007	1
7	Worek papierowy	1010.0030	1
9	Sprężyna	149.5004	2
10	Filtr wylotowy	1001.0018	1
11	Przycisk	1116.0006	1
12	Pokrywa tylna	1116.0004	1
13	Oslona filtru wylotowego	1001.0005	1
14	Koło tylne	900.0103	2
16	Oslona agregatu	1116.0003	1
18	Agregat ssący	308.2900	1
21	Korpus	1116.0304	1
22	Filtr wlotowy	49.4001	1
23	Oslona filtru wlotowego	1010.0008	1
24	Uszczelka zbiornika	1010.0014	1
25	Wkładka uszczelniająca	1010.0013	1
26	Wspornik	1010.0010	1
27	Sworzeń	1010.0024	1
28	Rolka	700.1102	1
29	Sworzeń	100.0008	2
30	Kondensator	1010.0079	1
31	Przewód przyłączeniowy	519.0101	1
32	Rolka	800.0081	1
33	Sworzeń	1010.0026	1
34	Zwijacz	259.5000	1
36	Przewody	1001.0026	1
44	Blokada	1010.0009	1
45	Sprężyna	265.5004	1
46	Amortyzator przedni	400.0109	1
50	Wkręt CZST 2,9X9,5	01.0319	1
51	Wkręt AgbZ 3,9x13	01.0322	1
52	Wkręt AgbZ 3,9x16	01.0331	1
53	Wkręt TWFZ 4x10	01.0362	2
54	Podkładka 4,3	02.0535	1

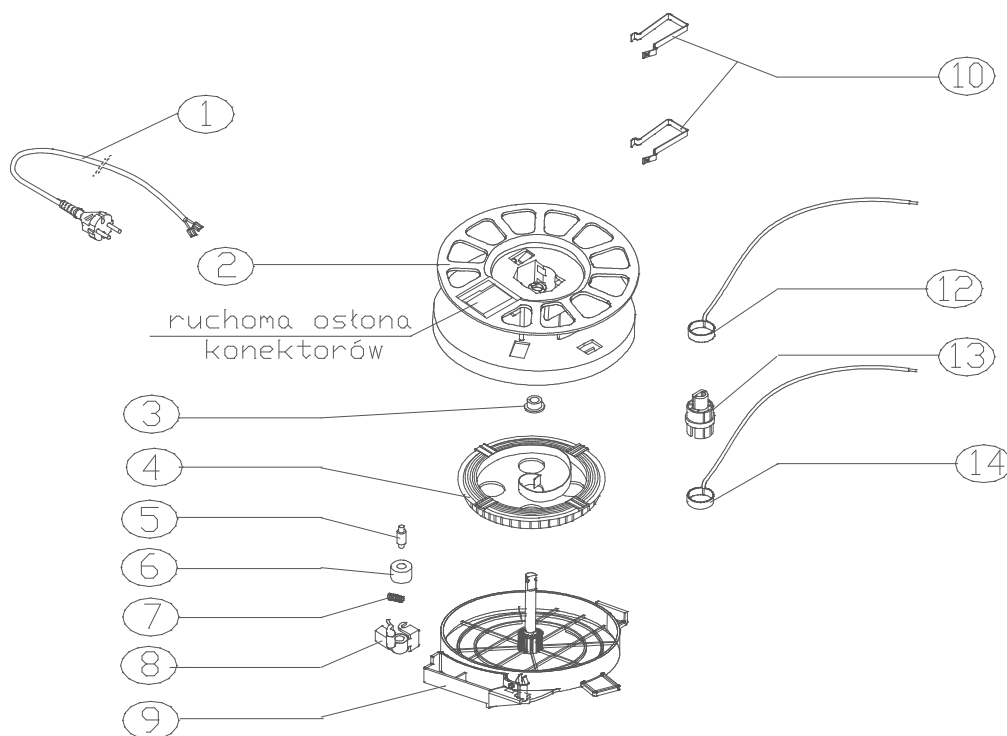
ODKURZACZ TYP 1116.6E



WYKAZ CZĘŚCI ODKURZACZY TYP 1116.6E

Nr na rys.	Nazwa części	Symbol fabryczny	Ilość szt. w wyrobie
1	Pokrywa przednia kpl.	1010.0060	1
2	Sprężyna	86.0010	1
3	Zaczep	1010.0012	1
5	Wyłącznik	07.0427 lub TL 323 lub 07.0443	1
6	Wkładka sterowania	1001.0007	1
7	Worek papierowy	1010.0030	1
10	Filtr wylotowy	1001.0018	1
11	Przycisk	1116.0006	1
12	Pokrywa tylna	1116.0004	1
13	Ośłona filtru wylotowego	1001.0005	1
14	Koło tylne	900.0103	2
16	Ośłona agregatu	1116.0003	1
18	Agregat ssący	308.2900	1
21	Korpus	1116.0304	1
22	Filtr wlotowy	49.4001	1
23	Ośłona filtru wlotowego	1010.0008	1
24	Uszczelka zbiornika	1010.0014	1
25	Wkładka uszczelniająca	1010.0013	1
26	Wspornik	1010.0010	1
27	Sworzeń	1010.0024	1
28	Rolka	700.1102	1
29	Sworzeń	100.0008	2
30	Kondensator	1010.0079	1
31	Przewód przyłączeniowy	321.0070	1
36	Przewody	1001.0026	1
44	Blokada	1010.0009	1
45	Sprężyna	265.5004	1
46	Amortyzator przedni	400.0109	1
50	Wkręt CZST 2,9X9,5	01.0319	1
51	Wkręt AgbZ 3,9x13	01.0322	1
52	Wkręt AgbZ 3,9x19	01.0331	1
53	Wkręt M4x20	01.0368	2
54	Podkładka 4,3	02.0535	1

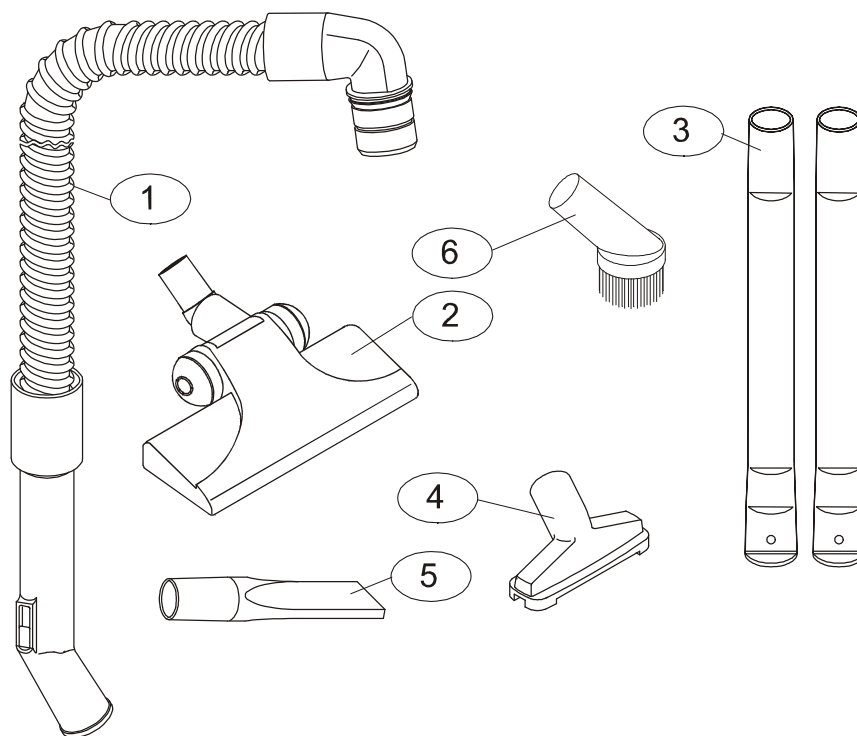
ZWIJACZ PRZEWODÓW TYP 259.5000



WYKAZ CZĘŚCI ZWIJACZA TYP 259.5000

Oznaczenie na rys.	Nazwa części	Symbol fabryczny	Ilość szt. na wyrób	Uwagi
1	Przewód przyłączeniowy	519.0101 lub 321.0070	1	
2	Szpula	259.0001	1	
3	Łożysko	269.0004	1	
4	Sprężyna kpl.	269.0030	1	
5	Oś rolki	159.5005	1	
6	Rolka	500.0701	1	
7	Sprężyna	265.5004	1	
8	Dźwignia	259.0003	1	
9	Korpus	259.0002	1	
10	Styk U	259.0005	2	
12	Styk pierścieniowy	259.0021	1	
13	Obsada pierścieni	269.0007	1	
14	Styk pierścieniowy	259.0023	1	

WYPOSAŻENIE ODKURZACZY SERII 1116



WYKAZ WYPOSAŻENIA ODKURZACZY SERII 1116

Nr na rys.	Nazwa części	Symbol fabryczny	Ilość szt. w wyrobie	Uwagi
1	Wąż ssący kpl.	349.5000	1	
2	Ssawkoszczotka	111.2300	1	
3	Rura ssąca	49.0001	2	
4	Ssawka mała kpl.	1020.0020	1	
5	Ssawka szczelinowa	1020.0030	1	
6	Szczotka mała kpl.	2010.0210	1	