

INSTRUKCJA SERWISOWA

KLIMATYZATOR TYP 23Z010

Wydanie 1

1. PARAMETRY TECHNICZNE

Parametry / Typ klimatyzatora	23Z010
Napięcie znamionowe	230 [V] ~50 [Hz]
Moc znamionowa	860 [W]
Moc chłodnicza	1905 [W]
Czynnik chłodzący	R410A / 540g
Maksymalne ciśnienie czynnika chłodzącego	3,5 [MPa]
Minimalne ciśnienie czynnika chłodzącego	1,0 [MPa]
Klasa izolacji	I
Zabezpieczenie sieci	max. 6 [A]



2. BUDOWA KLIMATYZATORA I PODZESPOŁÓW

Klimatyzator **23Z010** posiada obudowę wykonaną w całości z tworzyw sztucznych oraz panel sterowania. Posiada podstawę z czterema niezależnymi kołami.

3. DEMONTAŻ KLIMATYZATORA TYP 23Z010

Przed przystąpieniem do pracy należy dokładnie zapoznać się z treścią niniejszej Instrukcji serwisowej oraz Instrukcji użytkownika wyrobu.

Napraw powinien dokonywać tylko odpowiednio przeszkolony pracownik serwisu. Wszelkich napraw należy dokonywać po odłączeniu urządzenia od sieci.

Przy demontażu części wykonane z tworzywa należy zabezpieczyć przed porysowaniem, folią lub innym miękkim materiałem:

1. Wyjąć zbiornik na wodę **9**.
2. Odkręcić dwa wkręty **61** oraz wkręt **60**, pociągając w dół pokrywę lewej strony **39** zdjęć pokrywę.
3. Odkręcić dwa wkręty **62**, pociągając w dół pokrywę prawej strony **39** zdjęć pokrywę.
4. Wyjąć atrapę gniazda przewodu **26**, żaluzję parownika **28** oraz filtr powietrza **27**
5. Odkręcić osiem wkrętów **61**, cztery wkręty **60** i dwa wkręty **62**, podnieść na niewielką wysokość pokrywę przednią **38** i pokrywę tylną **25**, uważając na dwa zaczepty w górnej części obudów, oraz na przewód łączący płytkę wyświetlacza **40** z płytką sterowania **18**, rozłączyć złącze miniaturowe dzięsięciorowe, wyjąć pokrywę przednią i tylną,
6. Wykręcić sześć wkrętów **63** mocujących płytkę wyświetlacza **40** do panelu sterowania **41**, odginając palcami zaczepty panelu sterowania, wyjąć panel sterowania **41** z obudowy przedniej **38**
7. Wykręcić cztery wkręty **62** mocujące pokrywę górną turbiny parownika **29**, wyjąć pokrywę

8. Odkręcić cztery wkręty **62** mocujące pokrywę turbiny parownika **30** do pokrywy turbiny skraplacza **32**, odgiąć ściankę pokrywy **32** i zwolnić w niej zaczepek żaluzji poziomej **44**, wyjąć pokrywę turbiny parownika **30** odginając dodatkowy zaczepek pokrywy turbiny skraplacza **32**, wyjąć siatkę zabezpieczającą **42**, uwolnić zaczepek pozostałych żaluzji poziomych z pokrywy turbiny parownika **30**, podważając wąskim płaskim wkrętakiem zwolnić zaczepek żaluzji pionowej i wyjąć je ze wspornika żaluzji **43**
9. Używając wkrętaka krzyżowego poluzować śrubę **69** i wyjąć turbinę parownika **31**
10. Odkręcić dwa wkręty **62** oraz trzy wkręty **61** mocujące pokrywę turbiny skraplacza **32** do wspornika wentylatora **33**, wyjąć pokrywę
11. Używając wkrętaka krzyżowego odgiąć odpowiednie żebro turbiny skraplacza **34** i poluzować śrubę **69** mocującą turbinę skraplacza **34**, odkręcić dwa wkręty **62** mocujące odciążkę przewodu a następnie wykręcić cztery wkręty **61** mocujące silnik wentylatora **35**, wyjąć silnik uważając aby nie uszkodzić turbiny skraplacza **34**
12. Odkręcić dwa wkręty **64** oraz wkręt **62** mocujące pokrywę skrzynki sterowania **15**, do skrzynki sterowania **20**, wyjąć pokrywę
13. Wyjąć czujnik temperatury parownik front **48**, czujnik temperatury parownik rurka Cu **49** wykręcić wkręt **64** mocujący uchwyt kondensatora **14**, wyjąć kondensator kompresora **21** i odłączyć przewody od kondensatora, odłączyć przewody od płytki sterowania **18**, wykręcić wkręt **66** oraz wkręt **60** mocujące kondensator silnika wentylatora **17** do skrzynki **20**, wykręcić wkręt **60** mocujący transformator **16**, wyjąć transformator, wykręcić pięć wkrętów **65**, wyjąć płytkę sterowania, wykręcić cztery wkręty **66** mocujące wspornik płytki **19** do skrzynki sterowania **20**, wyjąć wspornik
14. Odkręcić wkręt **62** mocujący skrzynkę sterowania **20** do wspornika wentylatora **33**, wyjąć skrzynkę
15. Odkręcić dwa wkręty **62**, mocujące parownik **24** do wspornika wentylatora oraz cztery wkręty **61** mocujące wspornik wentylatora **33** do pokrywy dolnej wentylatora **36**, wyjąć wspornik wentylatora uważając by nie uszkodzić parownika oraz instalacji chłodniczej, wyjąć turbinę skraplacza **34**
16. Odkręcić dwa wkręty **62** mocujące uchwyt przewodu, wyjąć przewód przyłączeniowy.
17. Wykręcić dwa wkręty **62** mocujące zbiornik skraplacza wody **8** do pokrywy dolnej **36**, wykręcić sześć wkrętów **62** mocujących pokrywę dolną wentylatora **36** do wsporników kątowych **3**, wyjąć pokrywę uważając na instalację chłodniczą
18. Wykręcić dwa wkręty **61** mocujące wspornik mikrowyłacznika **6** do zbiornika skraplacza wody **8**, wyjąć wspornik, wykręcić dwa wkręty **67** mocujące mikrowyłacznik **7** do wspornika **6**, wyjąć mikrowyłacznik i odłączyć od niego przewody
19. Wykręcić dwa wkręty **62** mocujące wspornik zbiornika **4** do podstawy klimatyzatora **1**, wyjąć wspornik
20. Wykręcić cztery wkręty **60** mocujące osłonę zbiornika **5** do podstawy **1**, wysunąć ostrożnie osłonę podtrzymując zbiornik skraplacza wody **8**, uważając na instalację wyjąć zbiornik skraplacza wody
21. Wykręcić wkręt **60**, wyjąć kołko, wykręcić wkręt **62**, wyjąć wspornik kątowy **3**

Demontaż elementów instalacji chłodzącej:

22. Wpiąć zawór w złącze serwisowe, odessać czynnik chłodzący.
23. Rozlutować połączenia lutowane.
24. Wykręcić pięć wkrętów **60** mocujących skraplacz **22**.
25. Wyjąć czujnik temperatury
26. Odkręcić trzy nakrętki **70**, wyjąć trzy podkładki **71**, wyjąć kompresor **37**, wyjąć trzy amortyzatory kompresora **45**.

4. MONTAŻ KLIMATYZATORA TYP 23Z010

Montaż klimatyzatora przebiega zasadniczo w odwrotnej kolejności niż demontaż, należy jednak zwrócić szczególną uwagę na prawidłowe wykonanie niektórych czynności:

1. Połączenia elektryczne należy poprowadzić ściśle według schematu połączeń elektrycznych klimatyzatora typ 23Z010 zamieszczonego na stronie 4 niniejszej instrukcji serwisowej.
2. Przewody elektryczne należy prowadzić tak, aby nie stykały się z ruchomymi częściami i ostrymi krawędziami klimatyzatora.
3. Wszystkie elementy i podzespoły powinny być montowane bez użycia nadmiernej siły.
4. Po zlutowaniu połączeń instalacji chłodzącej należy sprawdzić szczelność instalacji.

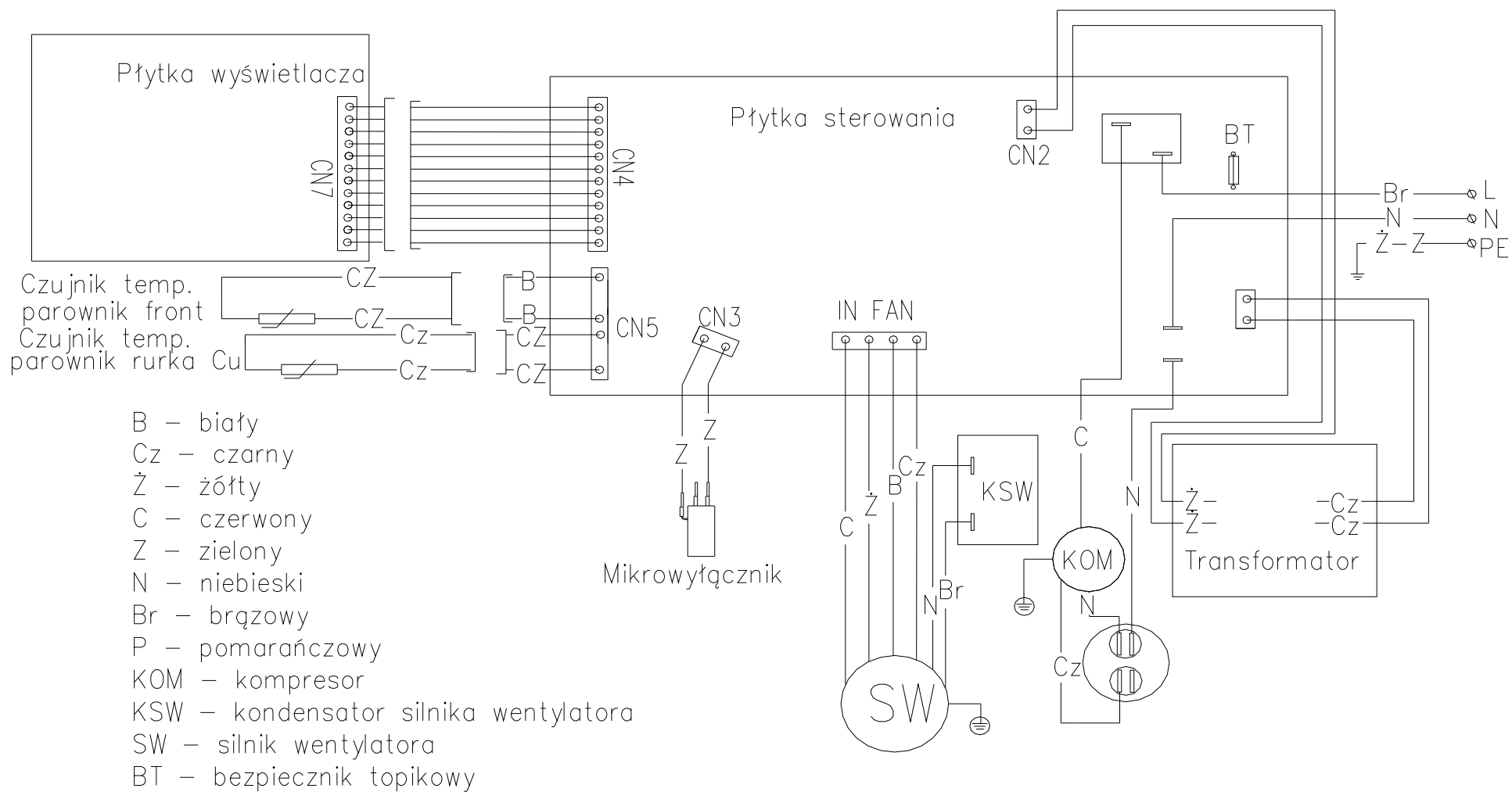
5. WYKAZ NARZĘDZI I PRZYRZĄDÓW POMIAROWYCH

- Komplet wkrętaków
- Wkrętarka akumulatorowa
- Lutownica elektryczna
- Kleszcze do obnażania przewodów
- Kombinerki
- Cążki
- Woltomierz kl.1,5 zakres 0-300V
- Watomierz kl.1,5 zakres 100/200/300V, 5/10A
- Amperomierz kl.1,5 zakres 5/10A
- Autotransformator
- Lampa UV lub czujka CPU
- Pompa próżniowa z kompletem węży, końcówek i manometrów,
- Rozwalcarka, nóż i przyrząd do kielichowania rur miedzianych,
- Zgrzewarka z elektrodami lub lampa do lutowania rur miedzianych.

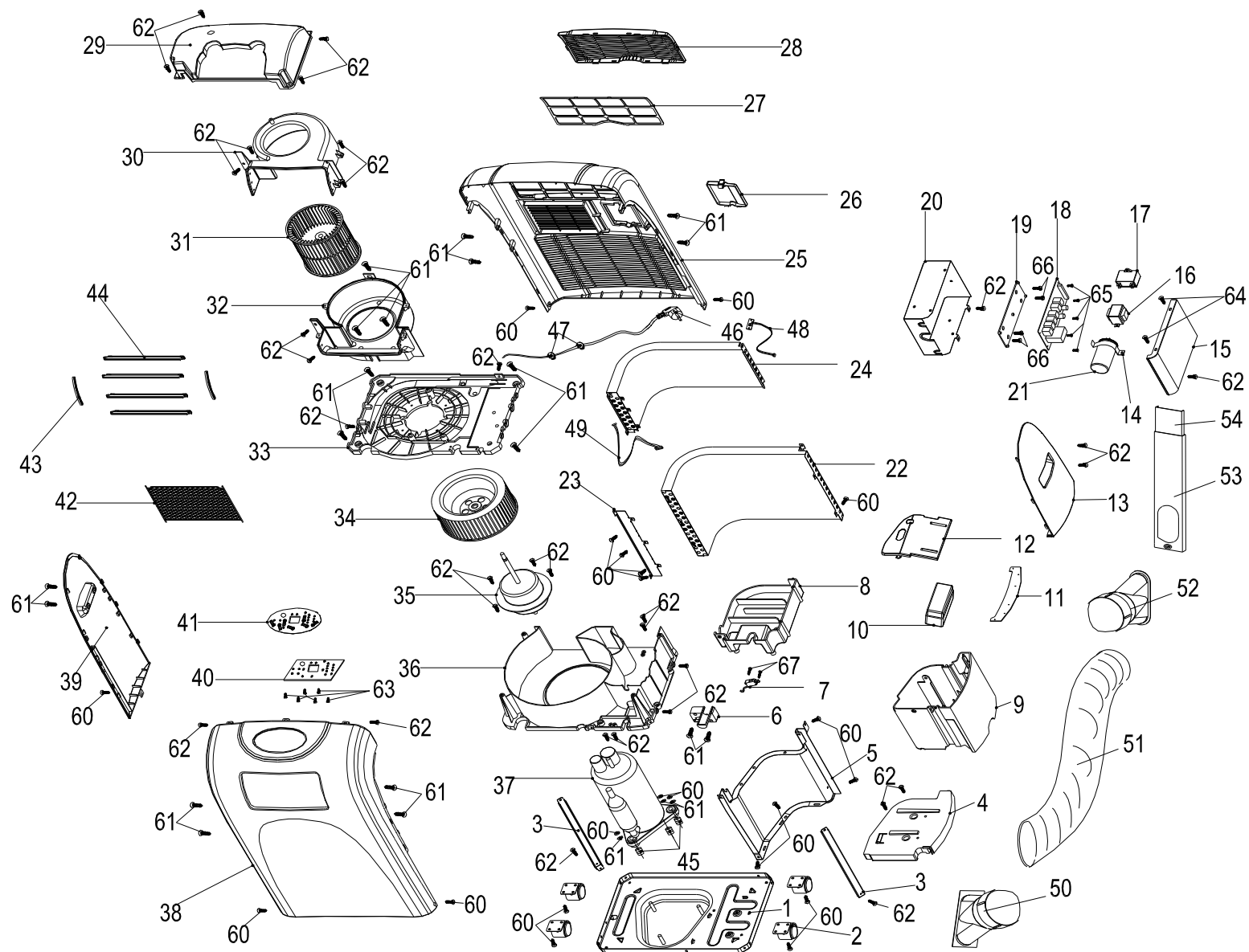
6. UWAGI

- 1. Zakład nie prowadzi indywidualnej wysyłki części.**
- 2. Zakład zastrzega sobie prawo do zmian kształtu części mających na celu poprawę jakości i funkcjonalności wyrobu.**

Schemat połączeń elektrycznych klimatyzatora typ 23Z010



RYSUNEK CZĘŚCI KLIMATYZATORA TYP 23Z010



WYKAZ CZĘŚCI KLIMATYZATORA TYP 23Z010

Oznaczenie na rysunku	Nazwa części	Symbol fabryczny	Ilość sztuk na wyrób
1	Podstawa klimatyzatora	6232010001	1
2	Kółko	6232010002	4
3	Wspornik kątowy	6232010003	2
4	Wspornik zbiornika	6232010004	1
5	Osłona zbiornika	6232010005	1
6	Wspornik mikrowyłącznika	6232010006	1
7	Mikrowyłącznik	6232010007	1
8	Zbiornik skraplacza wody	6232010008	1
9	Zbiornik na wodę	6232010009	1
10	Pływak	6232010010	1
11	Pokrywa górna zbiornika	6232010011	1
12	Pokrywa zbiornika wody	6232010012	1
13	Pokrywa prawej strony	6232010013	1
14	Uchwyt kondensatora	6232010014	1
15	Pokrywa skrzynki sterowania	6232010015	1
16	Transformator	6232010016	1
17	Kondensator silnika wentylatora	6232010017	1
18	Płytko sterowania	6232010018	1
19	Wspornik płytki	6232010019	1
20	Skrzynka sterowania	6232010020	1
21	Kondensator kompresora	6232010021	1
22	Skraplacz	6232010022	1
23	Wspornik parownika	6232010023	1
24	Parownik	6232010024	1
25	Pokrywa tylna	6232010025	1
26	Atrapa gniazda przewodu	6232010026	1
27	Filtr powietrza	6232010027	1
28	Żaluzje parownika	6232010028	1
29	Pokrywa górna turbiny parownika	6232010029	1
30	Pokrywa turbiny parownika	6232010030	1
31	Turbina parownika	6232010031	1
32	Pokrywa turbiny skraplacza	6232010032	1
33	Wspornik wentylatora	6232010033	1
34	Turbina skraplacza	6232010034	1
35	Silnik wentylatora	6232010035	1
36	Pokrywa dolna wentylatora	6232010036	1
37	Kompresor	6232010037	1
38	Pokrywa przednia	6232010038	1
39	Pokrywa lewej strony	6232010039	1
40	Płytko wyświetlacza	6232010040	1
41	Panel sterowania	6232010041	1
42	Siatka zabezpieczająca	6232010042	1
43	Wspornik żaluzji	6232010043	2
44	Żaluzje poziome	6232010044	4
45	Amortyzator kompresora	6232010045	3
46	Przewód przyłączeniowy	6232010046	1
47	Odciążka	6232010047	2
48	Czujnik temp. parownik front	6232010048	1
49	Czujnik temp. parownik rurka Cu	6232010049	1
50	Końcówka wylotu powietrza	6232010050	1
51	Wąż	6232010051	1
52	Końcówka węża ze złączką	6232010052	1

WYKAZ CZĘŚCI KLIMATYZATORA TYP 23Z010

Oznaczenie na rysunku	Nazwa części	Symbol fabryczny	Ilość sztuk na wyrób
53	Listwa zewnętrzna	6232010053	1
54	Listwa wewnętrzna	6232010054	1
60	Wkręt ST3,9x10	część handlowa	15
61	Wkręt ST3,9x15	część handlowa	25
62	Wkręt ST3,9x12	część handlowa	26
63	Wkręt ST 3x8	część handlowa	6
64	Wkręt ST3,9x8	część handlowa	3
65	Wkręt ST3x6	część handlowa	5
66	Wkręt ST3,9x6	część handlowa	5
67	Wkręt ST 2,9x15	część handlowa	2
69	Śruba M6x13	część handlowa	2
70	Nakrętka M8	część handlowa	3
71	Podkładka płaska Ø wew. 8,2	część handlowa	3