

## INSTRUKCJA SERWISOWA

### NAWILŻACZ POWIETRZA TYP 23Z051 Wydanie 1

#### 1. PARAMETRY TECHNICZNE

Parametry	
Napięcie znamionowe	230 – 240[V] ~50[Hz]
Moc	130 – 140[W] z włączoną grzałką
	40[W] grzałka wyłączona
Klasa izolacji	II
Zabezpieczenie sieci	max. 16 A
Pojemność zbiornika na wodę	4[l]



#### 2. BUDOWA NAWILŻACZA POWIETRZA I PODZESPOŁÓW

Nawilżacz powietrza posiada obudowę wykonaną z metalu oraz z tworzyw sztucznych. Posiada pojemnik na wodę i filtr antybakteryjny Nano-Silver.

#### 3. DEMONTAŻ NAWILŻACZA POWIETRZA TYP 23Z051.

Przed przystąpieniem do pracy należy dokładnie zapoznać się z treścią niniejszej Instrukcji serwisowej oraz Instrukcji użytkownika wyrobu.

**Napraw powinien dokonywać tylko odpowiednio przeszkolony pracownik serwisu.**

**Wszelkich napraw należy dokonywać po odłączeniu urządzenia od sieci.**

Demontaż należy przeprowadzić na stole pokrytym czystym filcem lub innym miękkim materiałem, by nie porysować części wykonanych z tworzywa.

- wyjąć dyszę pary wodnej kpl. 1
- wyjąć zbiornik na wodę kpl. 7, przenieść go nad zlew i wylać wodę (jeśli znajdowała by się w środku) odkręcając nakrętkę zbiornika kpl. 9, wykręcić z nakrętki filtr antybakteryjny 8
- wykręcić pięć wkrętów 26 mocujących pokrywę podstawy 25 do podstawy kpl. 11
- wykręcić cztery wkręty 17 mocujące generator ultradźwięków 15 do podstawy kpl. 11, odłączyć przewody (złącze dwutorowe z zabezpieczeniem) łączące potencjometr kpl. 34 z generatorem ultradźwięków 15 oraz przewody łączące generator 15 z transformatorem 14, wyjąć generator, wyjąć uszczelkę generatora 16
- trzymając za pokrętło zsunąć z osi przełącznika kpl. 33 lub potencjometru 34, wyjąć pokrętło z panelu sterowania kpl. 29, odłączyć przewody (złącze trójtorowe z zabezpieczeniem) łączące przełącznik kpl. 33 z płytką elektroniki kpl. 20, wypchnąć kciukami panel sterowania kpl. 29 z żeber zabezpieczających znajdujących się w podstawie, przytrzymując palcami za podstawę kpl. 11 i wysunąć panel kpl. z podstawy uważając na przewody wychodzące od przełącznika kpl. 33 i potencjometru kpl. 34, wykręcić przełącznik kpl. 33 oraz potencjometr kpl. 34
- uważając na przewody wysunąć z prowadnic osłonę płytki elektroniki 21 wraz z płytką elektroniki kpl. 20, odłączyć z płytki wszystkie przewody (złącza wielotorowe z zabezpieczeniem), wykręcić dwa wkręty 17 mocujące płytkę elektroniki do osłony płytki elektroniki 21, wyjąć płytkę elektroniki kpl. 20
- wyjąć silnik wentylatora 23
- wykręcić cztery wkręty 17 mocujące transformator zasilający 14, wyjąć transformator
- wykręcić cztery wkręty 17 mocujące generator ultradźwięków 15 do podstawy kpl. 11, wyjąć generator, wyjąć uszczelkę generatora 16
- uważając na przewody wyjąć kontaktron 19,
- ścisnąć i przeciągnąć wzdłuż rury z grzałką 18 zacisk sprężynowy, zdjąć rurę z tulei w podstawie kpl. 11, wyjąć rurę z grzałką

## **4. -MONTAŻ NAWILŻACZA POWIETRZA TYP 23Z051**

Montaż nawilżacza powietrza przebiega zasadniczo w odwrotnej kolejności niż demontaż, należy jednak zwrócić szczególną uwagę na prawidłowe wykonanie niektórych czynności:

**4.1.** Montując nawilżacz należy zwrócić szczególną uwagę na:

- prawidłowe umieszczenie uszczelki generatora **16**,
- prawidłowe zmontowanie i podłączenie rury z grzałką **18**,
- prawidłowe podłączenie z zamocowanie kontaktronu **19**
- prawidłowe ułożenie przewodów, by nie przylegały do części grzejnych

**4.2.** Wszystkie elementy i podzespoły powinny być montowane bez użycia nadmiernej siły.

## **5. WYKAZ NARZĘDZI I PRZYRZĄDÓW POMIAROWYCH**

- Komplet wkrętaków
- Lutownica elektryczna
- Kleszcze do obnażania przewodów
- Woltomierz kl.1,5 zakres 0-300V
- Watomierz kl. 1,5 zakres 100/200/300V, 5/10A
- Amperomierz kl.1,5 zakres 5/10A
- Autotransformator

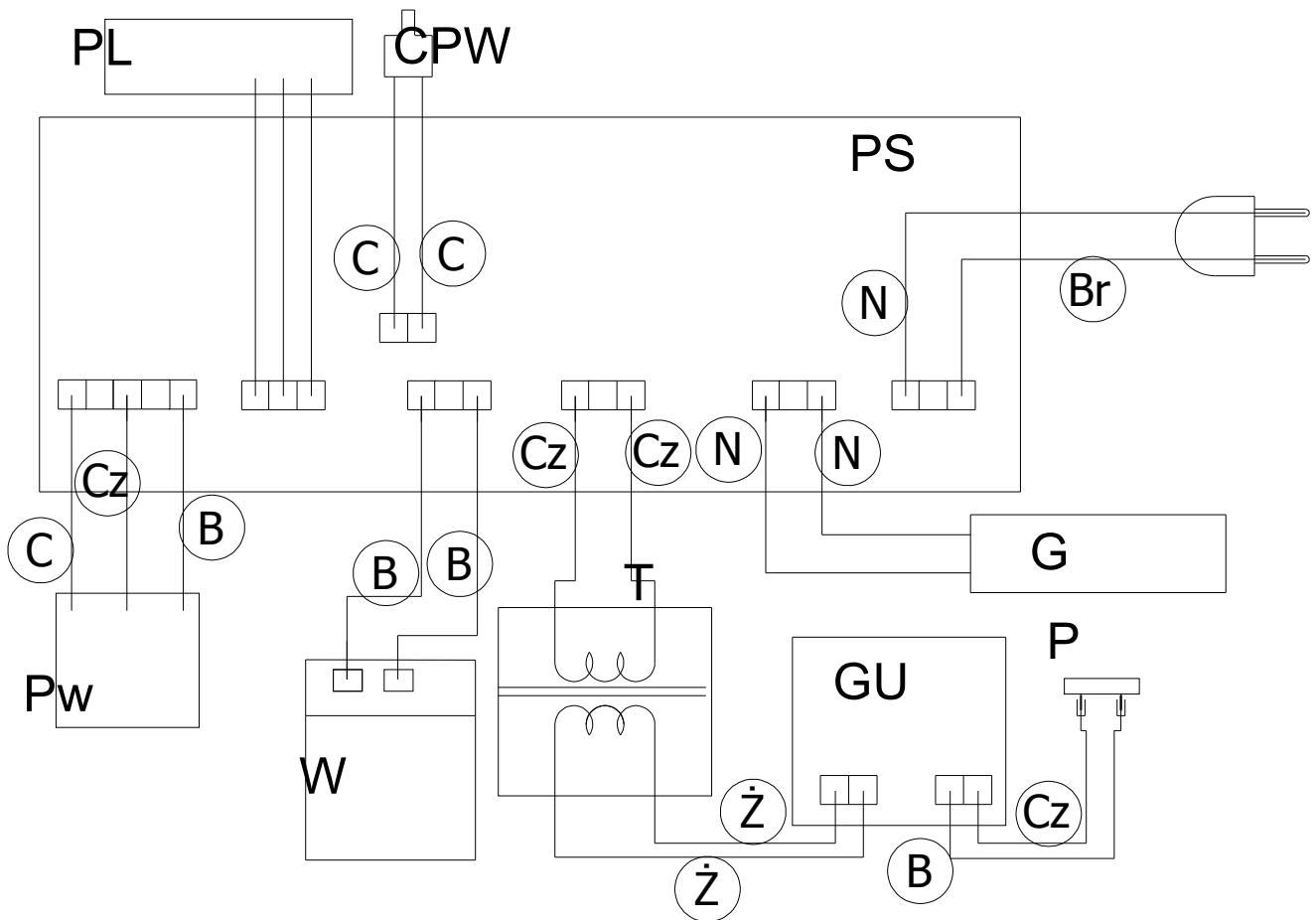
## **6. UWAGI**

- 1. Zakład nie prowadzi indywidualnej wysyłki części.**
- 2. Zakład zastrzega sobie prawo do zmian kształtu części mających na celu poprawę jakości i funkcjonalności wyrobu.**

## 7. EWENTUALNE USZKODZENIA NAWILŻACZA POWIETRZA TYP 23Z051

Lp.	Objawy uszkodzenia	Przyczyny uszkodzenia	Sposób naprawy
<b>1</b>	Nawilżacz nie pracuje (nie świeci się żadna kontrolka)	1.1. Brak napięcia w gniazdku.	Sprawdzić, czy jest napięcie w gniazdku
		1.2. Uszkodzony przewód przyłączeniowy lub wewnętrzne połączenia elektryczne.	Zdemontować nawilżacz, sprawdzić przewód przyłączeniowy i wewnętrzne połączenia elektryczne. Usunąć usterki lub wymienić na nowe uszkodzone przewody. Połączenia wykonać wg schematu połączeń elektrycznych.
		1.3. Brak połączenia między płytką elektroniki a przełącznikiem kpl.	Podłączyć złącze wielotorowe przełącznika kpl. do płytki elektroniki.
		1.4. Uszkodzony przełącznik kpl.	Wymienić przełącznik na nowy.
		1.5. Uszkodzona płytką elektroniki.	Wymienić płytkę na nową.
<b>2</b>	Nawilżacz nie pracuje ( świeci się zielona kontrolka)	2.1. Uszkodzona płytką elektroniki.	Wymienić płytką elektroniki.
		2.2. Brak połączenia między potencjometrem a generatorem ultradźwięków.	Podłączyć złącze wielotorowe potencjometru do generatora ultradźwięków.
		2.3. Uszkodzony kontaktron	Wymienić kontaktron na nowy.
		2.4. Brak połączenia między płytką elektroniki a transformatorem.	Podłączyć złącze wielotorowe transformatora do płytki elektroniki .
		2.5. Uszkodzony transformator	Wymienić transformator na nowy.
		2.6. Na powierzchni czynnej generatora ultradźwięków nagromadziła się duża ilość osadu mineralnego.	Oczyścić załączoną szczoteczką powierzchnię czynną generatora ultradźwięków.
		2.7. Uszkodzony generator ultradźwięków.	Wymienić generator ultradźwięków na nowy.
<b>3</b>	Nawilżacz wytwarza parę, ale tylko część pary jest wyrzucana na zewnątrz	3.1. Brak połączenia między płytką sterowania a wentylatorem.	Podłączyć złącze wielotorowe wentylatora do płytki.
		3.2. Uszkodzony wentylator	Wymienić wentylator na nowy.
<b>4</b>	Nie działa funkcja ciepłej pary	4.1. Brak połączenia między grzałką a płytką sterowania.	Podłączyć złącze wielotorowe rury z grzałką do płytki sterowania.
		4.2. Uszkodzona grzałka	Wymienić rurę z grzałką na nową.

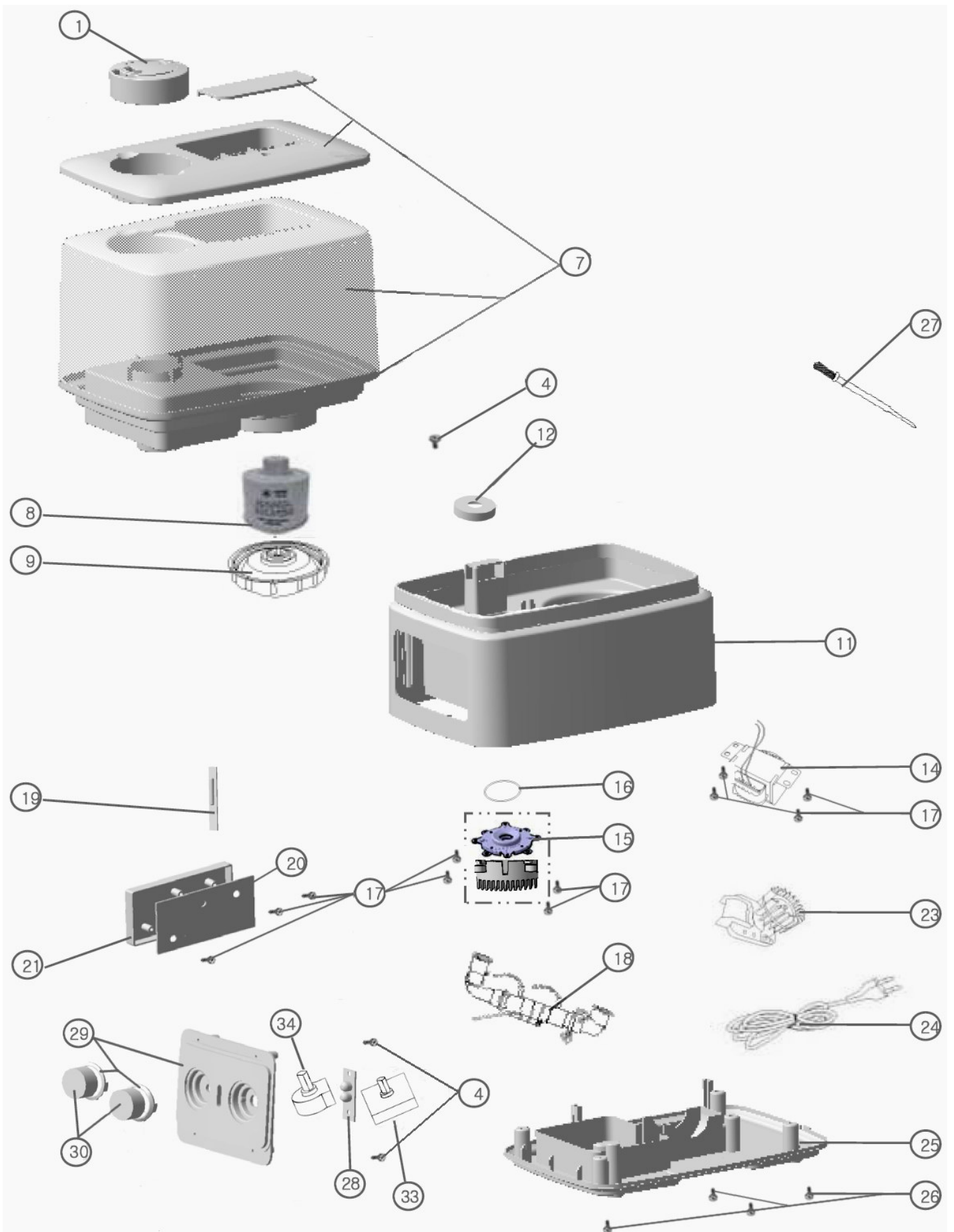
## SCHEMAT POŁĄCZEŃ ELEKTRYCZNYCH NAWILŻACZA POWIETRZA TYP 23Z051



ⓑ - Biały ⓐ - Czerwony Ⓝ - Niebieski ⓑ - Brązowy ⓐ - Czarny Ⓩ - Żółty

PS	płytki sterowania	PWB asm
PL	płytki z diodami LED	PWB asm - LED
GU	generator ultradźwięków	NEB asm
CPW	czujnik poziomu wody	float S/W
T	transformator	transformer
G	grzałka	heater
W	wentylator	blower motor
Pw	przełącznik	3-rotaty S/W
P	potencjometr	volume asm

# NAWILZACZ POWIETRZA TYP 23Z051 W ROZŁOŻENIU NA CZĘŚCI I PODZESPOŁY



## WYKAZ CZĘŚCI NAWILŻACZA POWIETRZA TYP 23Z051

Lp.	Nazwa części	Nazwa części producenta	Numer fabryczny	Ilość szt. na wyrób
1	Dysza pary wodnej kpl.	Nozzle asm	6232051001	1
7	Zbiornik na wodę kpl.	Water tank ass'y	6232051007	1
8	Filtr antybakteryjny	Nano-silver filter	6232050010	1
9	Nakrętka zbiornika kpl.	Water tank nut asm.	6232050027	1
11	Podstawa kpl.	Case	6232051011	1
12	Pływak	Switch guide	6232051012	1
14	Transformator zasilający	Power transformer asm.	6232050017	1
15	Generator ultradźwięków	NEB ass'y.	6232050022	1
16	Uszczelka generatora	Gasket-B	6232050021	1
18	Rura z grzałką	Heating pipe asm.	6232050020	1
19	Kontaktron	Reed switch	6232051019	1
20	Płytki elektroniki kpl.	PWB asm - power	6232051020	1
21	Ośłona płytki elektroniki	PCB cover	6232051021	1
23	Silnik wentylatora	Blower motor ass'y	6232050019	1
24	Przewód przyłączeniowy	Power cord asm.	6232051024	1
25	Pokrywa podstawy	Base plate	6232051025	1
27	Szczoteczka	Brush	6232050016	1
28	Płytki z diodami LED	PWB ass'y - LED	6232051028	1
29	Panel sterowania kpl.	Control panel asm	6232051029	1
30	Pokrętło	Control knob	6232051030	2
33	Przełącznik kpl.	3-rotaryS/W asm	6232050005	1
34	Potencjometr kpl.	Volume asm.	6232050004	1

## WYKAZ CZĘŚCI HANDLOWYCH W NAWILŻACZU TYP 23Z051

Lp.	Nazwa części	Nazwa części producenta	Numer fabryczny
4	Wkręt 3x8	Tapping screw 3x8	Część handlowa
17	Wkręt 4x12	Tapping screw 4x12	Część handlowa
26	Wkręt 4x14	Tapping screw 4x14	Część handlowa