

INSTRUKCJA SERWISOWA

NAWILŻACZ POWIETRZA TYP 23Z052 Wydanie 1

1. PARAMETRY TECHNICZNE

Parametry	
Napięcie znamionowe	230 – 240[V] ~50[Hz]
Moc	130 – 140[W] z włączoną grzałką
	40[W] grzałka wyłączona
Klasa izolacji	II
Zabezpieczenie sieci	max. 16 A
Pojemność zbiornika na wodę	5,5[l]



2. BUDOWA NAWILŻACZA POWIETRZA I PODZESPOŁÓW

Nawilżacz powietrza posiada obudowę wykonaną z metalu oraz z tworzyw sztucznych. Posiada pojemnik na wodę i filtr antybakteryjny Nano-Silver.

3. DEMONTAŻ NAWILŻACZA POWIETRZA TYP 23Z052.

Przed przystąpieniem do pracy należy dokładnie zapoznać się z treścią niniejszej Instrukcji serwisowej oraz Instrukcji użytkownika wyrobu.

Napraw powinien dokonywać tylko odpowiednio przeszkolony pracownik serwisu.

Wszelkich napraw należy dokonywać po odłączeniu urządzenia od sieci.

Demontaż należy przeprowadzić na stole pokrytym czystym filcem lub innym miękkim materiałem, by nie porysować części wykonanych z tworzywa.

- wyjąć dyszę pary wodnej kpl. 27
- wyjąć zbiornik na wodę kpl. 25, przenieść go nad zlew i wylać wodę (jeśli znajdowała by się w środku) odkręcając nakrętkę zbiornika kpl. 7, wykręcić z nakrętki filtr antybakteryjny 8
- wykręcić cztery wkręty 31 mocujące pokrywę tylną panelu 6, wyjąć pokrywę tylną 6,
- wykręcić cztery wkręty 33 mocujące pokrywę podstawy 22 do podstawy 17, wyjąć pokrywę, używając płaskiego wkrętaka wyjąć cztery nożyki 26
- wykręcić wkręt 33 mocujący panel sterowania kpl. 29 do podstawy 17, odłączyć wszystkie przewody (złącza dwutorowe z zabezpieczeniem) od płytki elektroniki kpl. 4, oraz przewody (złącze dwutorowe z zabezpieczeniem) łączące płytki elektroniki kpl. 4 z generatorem ultradźwięków 15, wyjąć panel sterowania kpl. 29,
- wykręcić osiem wkrętów 30 mocujące płytkę elektroniki kpl. 4, wyjąć płytkę elektroniki odłączając jej poszczególne podzespoły, wykręcić wkręt 30 i wyjąć klawiaturę 3,
- wyjąć silnik wentylatora 20
- wykręcić cztery wkręty 32 mocujące transformator zasilający 18,
- wykręcić cztery wkręty 32 mocujące generator ultradźwięków 15 do podstawy 17, wyjąć generator, wyjąć uszczelkę generatora 14
- odkręcić nakrętkę czujnika 28 uważając na przewody wyjąć czujnik poziomego wody 19,
- ścisnąć i przeciągnąć wzdłuż rury z grzałką 21 zacisk sprężynowy, zdjąć rurę z tulei w podstawie 17, wyjąć rurę z grzałką

4. MONTAŻ NAWILŻACZA POWIETRZA TYP 23Z052

Montaż nawilżacza powietrza przebiega zasadniczo w odwrotnej kolejności niż demontaż, należy jednak zwrócić szczególną uwagę na prawidłowe wykonanie niektórych czynności:

4.1. Montując nawilżacz należy zwrócić szczególną uwagę na:

- prawidłowe umieszczenie uszczelki generatora **14**,
- prawidłowe zmontowanie i podłączenie rury z grzałką **21**
- prawidłowe podłączenie i zamocowanie czujnika poziomu wody **19**
- prawidłowe ułożenie przewodów, by nie przylegały do części grzejnych i przechodziły przez przeznaczone do tego szczeliny między montowanymi częściami
- prawidłowe zamocowanie klawiatury **3** „przycisk włącz/wyłącz” winien znajdować się w dolnym rzędzie

4.2. Wszystkie elementy i podzespoły powinny być montowane bez użycia nadmiernej siły.

5. WYKAZ NARZĘDZI I PRZYRZĄDÓW POMIAROWYCH

- Komplet wkrętaków
- Lutownica elektryczna
- Kleszcze do obnażania przewodów
- Woltomierz kl.1,5 zakres 0-300V
- Watomierz kl. 1,5 zakres 100/200/300V, 5/10A
- Amperomierz kl.1,5 zakres 5/10A
- Autotransformator

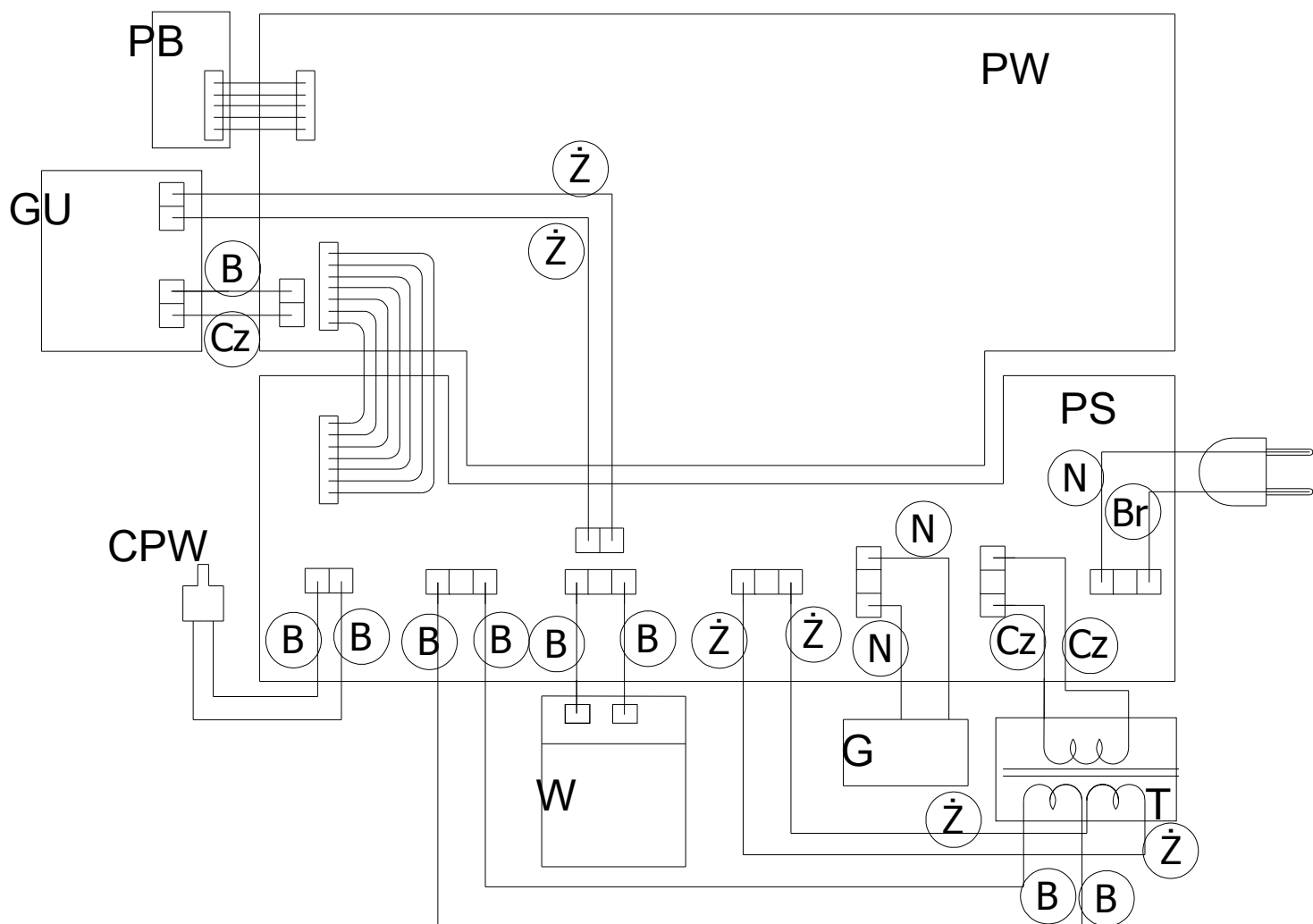
6. UWAGI

- 1. Zakład nie prowadzi indywidualnej wysyłki części.**
- 2. Zakład zastrzega sobie prawo do zmian kształtu części mających na celu poprawę jakości i funkcjonalności wyrobu.**

7. EWENTUALNE USZKODZENIA NAWILŻACZA POWIETRZA TYP 23Z052

Lp.	Objawy uszkodzenia	Przyczyny uszkodzenia	Sposób naprawy
1	Nawilżacz nie pracuje (na wyświetlaczu nie pokazują się żadne piktogramy)	1.1. Brak napięcia w gniazdku.	Sprawdzić, czy jest napięcie w gniazdku
		1.2. Uszkodzony przewód przyłączeniowy lub wewnętrzne połączenia elektryczne.	Zdemontować nawilżacz, sprawdzić przewód przyłączeniowy i wewnętrzne połączenia elektryczne. Usunąć usterki lub wymienić na nowe uszkodzone przewody. Połączenia wykonać wg schematu połączeń elektrycznych.
		1.3. Brak połączenia między podzespołami płytki elektroniki kpl.	Podłączyć złącza wielotorowe do podzespołów płytki elektroniki kpl.
		1.4. Brak połączenia między płytki elektroniki kpl. a transformatorem.	Podłączyć złącze wielotorowe transformatora do płytki elektroniki kpl.
		1.5. Uszkodzony transformator	Wymienić transformator na nowy
		1.6. Uszkodzona płytka elektroniki kpl.	Wymienić płytkę kpl. na nową.
2	Nawilżacz nie pracuje (wyświetlacz wskazuje piktogramy ustawionych funkcji)	2.1. Brak połączenia między generatorem ultradźwięków a płytką elektroniki kpl.	Podłączyć złącze wielotorowe generatora ultradźwięków do płytki elektroniki kpl.
		2.2. Na powierzchni czynnej generatora ultradźwięków nagromadziła się duża ilość osadu mineralnego.	Oczyścić załączoną szczoteczką powierzchnię czynną generatora ultradźwięków.
		2.3. Uszkodzony generator ultradźwięków.	Wymienić generator ultradźwięków na nowy.
3	Nawilżacz wytwarza parę, ale tylko część pary jest wyrzucana na zewnątrz	3.1. Brak połączenia między płytką elektroniki kpl. a wentylatorem.	Podłączyć złącze wielotorowe wentylatora do płytki.
		3.2. Uszkodzony wentylator	Wymienić wentylator na nowy.
4	Nie działa funkcja ciepłej pary	4.1. Brak połączenia między grzałką a płytką elektroniki.	Podłączyć złącze wielotorowe rury z grzałką do płytki elektroniki.
		4.2. Uszkodzona grzałka	Wymienić rurę z grzałką na nową.

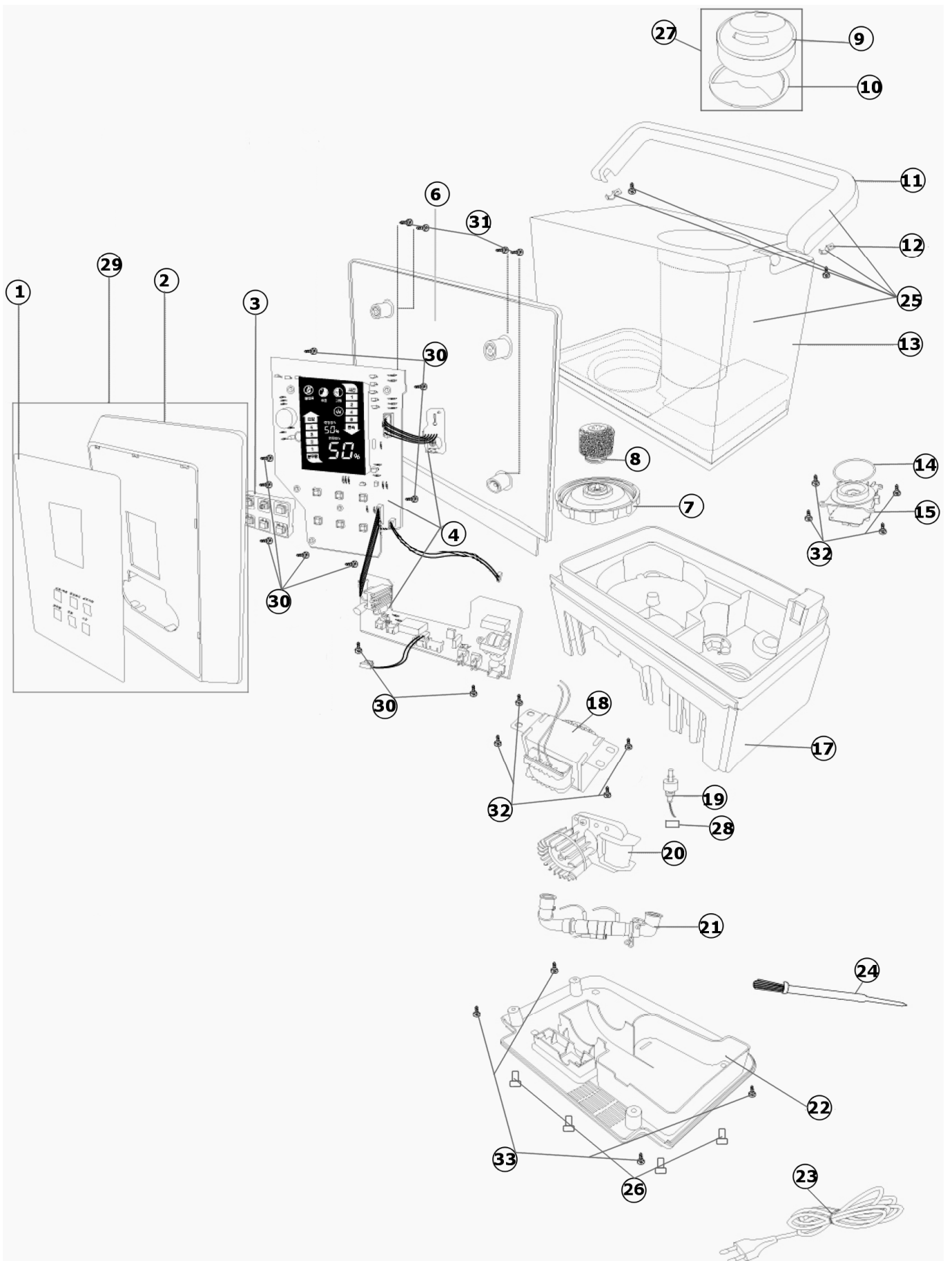
SHEMAT POŁĄCZEŃ ELEKTRYCZNYCH NAWILŻACZA POWIETRZA TYP 23Z052



B - Biały
 Cz - Czerwony
 N - Niebieski
 Br - Brązowy
 C - Czarny
 Ż - Żółty

PS	plytka sterowania	PWB asm
PW	plytka wyświetlacza	NEB asm
PB	plytka czujnika wilgotności	float S/W
GU	generator ultradźwięków	transformer
CPW	czujnik poziomu wody	heater
T	transformator	blower motor
G	grzałka	
W	wentylator	

NAWILZACZ POWIETRZA TYP 23Z052 W ROZŁOŻENIU NA CZĘŚCI I PODZESPOŁY



WYKAZ CZĘŚCI NAWILŻACZA POWIETRZA TYP 23Z052

Lp.	Nazwa części	Nazwa części producenta	Numer fabryczny	Ilość szt. na wyrób
1	Pokrywa panelu sterowania	Control plate	6232052001	1
2	Panel sterowania	Front panel	6232052002	1
3	Klawiatura	Control knob-M	6232052003	1
4	Płytki elektroniki kpl.	PWB ass'y - power	6232052004	1
6	Pokrywa tylna panelu	Back panel	6232052006	1
7	Nakrętka zbiornika kpl.	Water tank cap asm	6232052007	1
8	Filtr antybakteryjny	Nano-silver filter	6232050010	1
9	Dysza pary wodnej kpl.	Nozzle upper	6232052009	1
10	Pierścień dyszy	Nozzle protector	6232052010	1
11	Rączka	Handle	6232052011	1
12	Zawias rączki	Handle guard	6232052012	2
13	Zbiornik na wodę	Water tank	6232052013	1
14	Uszczelka generatora	Gasket	6232050021	1
15	Generator ultradźwięków	NEB asm	6232050022	1
17	Podstawa	Case	6232052017	1
18	Transformator zasilający	Power transformer asm	6232052018	1
19	Czujnik poziomu wody	Float switch asm	6232050014	1
20	Silnik wentylatora	Blower motor	6232052020	1
21	Rura z grzałką	Heating pipe asm	6232050021	1
22	Pokrywa podstawy	Base plate	6232052022	1
23	Przewód przyłączeniowy	Power cord asm	6232052023	1
24	Szczoteczka	Brush	6232050016	1
25	Zbiornik na wodę kpl.	Water tank ass'y	6232052025	1
26	Nóżka	Leg	6232050026	4
27	Dysza pary wodnej kpl.	Nozzle ass'y	6232052027	1
28	Nakrętka czujnika	Nut	6232050015	1
29	Panel sterowania kpl.	Control panel asm	6232052029	1

WYKAZ CZĘŚCI HANDLOWYCH W NAWILŻACZU TYP 23Z052

Lp.	Nazwa części	Nazwa części producenta	Numer fabryczny
30	Wkręt 3x8	Tapping screw 3x8	Część handlowa
31	Wkręt 4x11	Tapping screw 4x11	Część handlowa
32	Wkręt 4x12	Tapping screw 4x12	Część handlowa
33	Wkręt 4x14	Tapping screw 4x14	Część handlowa