

# INSTRUKCJA SERWISOWA

## OPIEKACZA TYP 26Z010

Wydanie 1

### 1. PARAMETRY TECHNICZNE

Parametry / Typ opiekacza	26Z010
Napięcie znamionowe	230 [V] ~50 [Hz]
Moc znamionowa	700 [W]
Klasa izolacji	I
Zabezpieczenie sieci	max. 6 [A]



### 2. BUDOWA OPIEKACZA I PODZESPOŁÓW

Opiekacz 26Z010 posiada obudowę wykonaną w całości z tworzyw sztucznych. Posiada dwie płyty grzewcze oraz lampki sygnalizujące poprawną pracę opiekacza. Konstrukcja opiekacza umożliwia ustawienie go w pionie.

### 3. DEMONTAŻ OPIEKACZA TYP 26Z010

Przed przystąpieniem do pracy należy dokładnie zapoznać się z treścią niniejszej Instrukcji serwisowej oraz Instrukcji użytkownika wyrobu.

Napraw powinien dokonywać tylko odpowiednio przeszkolony pracownik serwisu. Wszelkich napraw należy dokonywać po odłączeniu urządzenia od sieci.

#### UWAGA!!!

Opiekacz posiada ostre krawędzie, w czasie demontażu oraz montażu należy zachować warunki szczególnej ostrożności!

Demontaż należy przeprowadzić na stole pokrytym czystym filcem lub innym miękkim materiałem, by nie porysować części wykonanych z tworzywa:

- Odkręcić dwa wkręty specjalne **17** (ST2,9x10). Otrzymujemy dostęp do podstawy **16**.
- Wąskim wkrętakiem płaskim podważyć dwie gumowe nóżki **14**. Odkręcić cztery wkręty **13** (ST2,9x12).
- Rozgiąć kapturki izolacyjne z tworzywa i rozgiąć skuwki zaciskające przewody. Otrzymujemy dostęp do przewodu z wtyczką **26**, obudowy dolnej **12**, oraz bezpiecznika termicznego **30**.
- Odkręcić wkręt **6** (ST2,9x4), otrzymujemy dostęp do odciażki przewodu **18**. Odkręcić śrubę **27** (M3x6), otrzymujemy dostęp do podkładki sprężynującej **25**. Odkręcić wkręt **6** (ST2,9x6). Zsunąć nasówki z grzałki.
- Odkręcić dwa wkręty **10** (ST2,9x16) oraz dwa wkręty **11** (ST2,9x10). Otrzymujemy dostęp do pokrywy ręczki **9**, zatrzasku **4** oraz sprężyny **28**.
- Odkręcić wkręt **6** (ST2,9x6) otrzymujemy dostęp do płytki mikowej I **22**. Cienkim wkrętakiem płaskim zwolnić zatrzaski pokrywy diody I **1** oraz pokrywy diody II **2**, otrzymujemy dostęp do obudowy górnej **3**.
- Odkręcić dwa wkręty **6** (ST2,9x6), otrzymujemy dostęp do dwóch prowadnic I **23**.
- Odkręcić dwa wkręty **6** (ST2,9x6), otrzymujemy dostęp do dwóch prowadnic II **20**.
- Odkręcić śrubę **27** (M3x6), otrzymujemy dostęp do podkładki sprężynującej **25**. Odkręcić wkręt **6** (ST2,9x6). Zsunąć nasówki z grzałki oraz termostatu **21**, otrzymujemy dostęp do przewodów kpl. **24**.
- Odkręcić wkręt **6** (ST2,9x6), otrzymujemy dostęp do płytki mikowej II **31**.
- Odkręcić dwa wkręty **6** (ST2,9x6). Otrzymujemy dostęp do płyty grzewczej kpl. **32**.

## 4. MONTAŻ OPIEKACZA TYP 26Z010

Montaż opiekacza przebiega zasadniczo w odwrotnej kolejności niż demontaż, należy jednak zwrócić szczególną uwagę na prawidłowe wykonanie niektórych czynności:

1. Przewody elektryczne należy prowadzić tak, aby nie stykały się z ruchomymi częściami i ostrymi krawędziami opiekacza.
2. Należy zwrócić uwagę na poprawne zamontowanie lampek tłących pod właściwymi pokrywami koloru zielonego oraz czerwonego.
3. Wszystkie elementy i podzespoły powinny być montowane bez użycia nadmiernej siły.

## 5. WYKAZ NARZĘDZI I PRZYRZĄDÓW POMIAROWYCH

- Komplet wkrętaków
- Lutownica elektryczna
- Kleszcze do obnażania przewodów
- Kombinerki
- Cążki
- Woltomierz kl. 1,5 zakres 0-300V
- Watomierz kl. 1,5 zakres 100/200/300V, 5/10A
- Amperomierz kl.1,5 zakres 5/10A
- Autotransformator

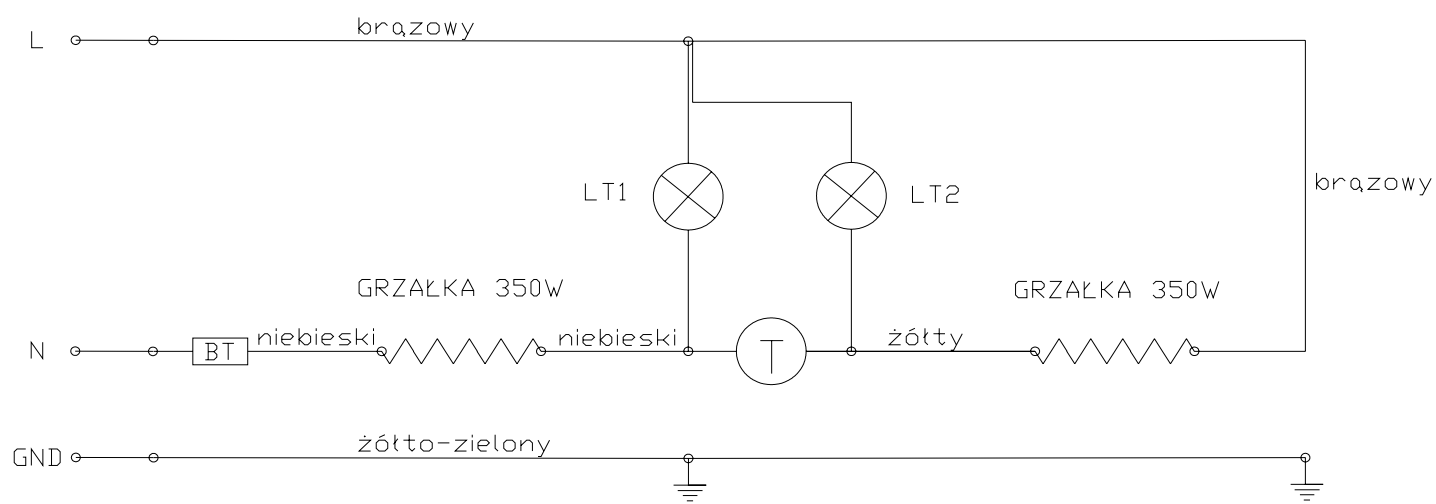
## 6. UWAGI

1. Zakład nie prowadzi indywidualnej wysyłki części.
2. Zakład zastrzega sobie prawo do zmian kształtu części mających na celu poprawę jakości i funkcjonalności wyrobu.

## 7. EWENTUALNE USZKODZENIA OPIEKACZA TYP 26Z010

Lp.	Objawy uszkodzenia	Przyczyny uszkodzenia	Sposób naprawy
1	Płyty grzewcze opiekacza nie grzeją.	1.1. Brak napięcia w gniazdku.	Sprawdzić, czy jest napięcie w gniazdku.
		1.2. Uszkodzony przewód przyłączeniowy lub wewnętrzne połączenia elektryczne.	Zdemontować opiekacz, sprawdzić przewód przyłączeniowy i wewnętrzne połączenia elektryczne. Usunąć usterki lub uszkodzone przewody wymienić na nowe. Połączenia wykonać wg schematu połączeń elektrycznych.
2	Lampki tłące nie świecą się po podłączeniu urządzenia do sieci.	2.1. Spalona lampka tłąca.	Wymienić lampkę tłącą na nową.
		2.2. Uszkodzone połączenia wewnętrzne.	Sprawdzić przewód przyłączeniowy i wewnętrzne połączenia elektryczne.

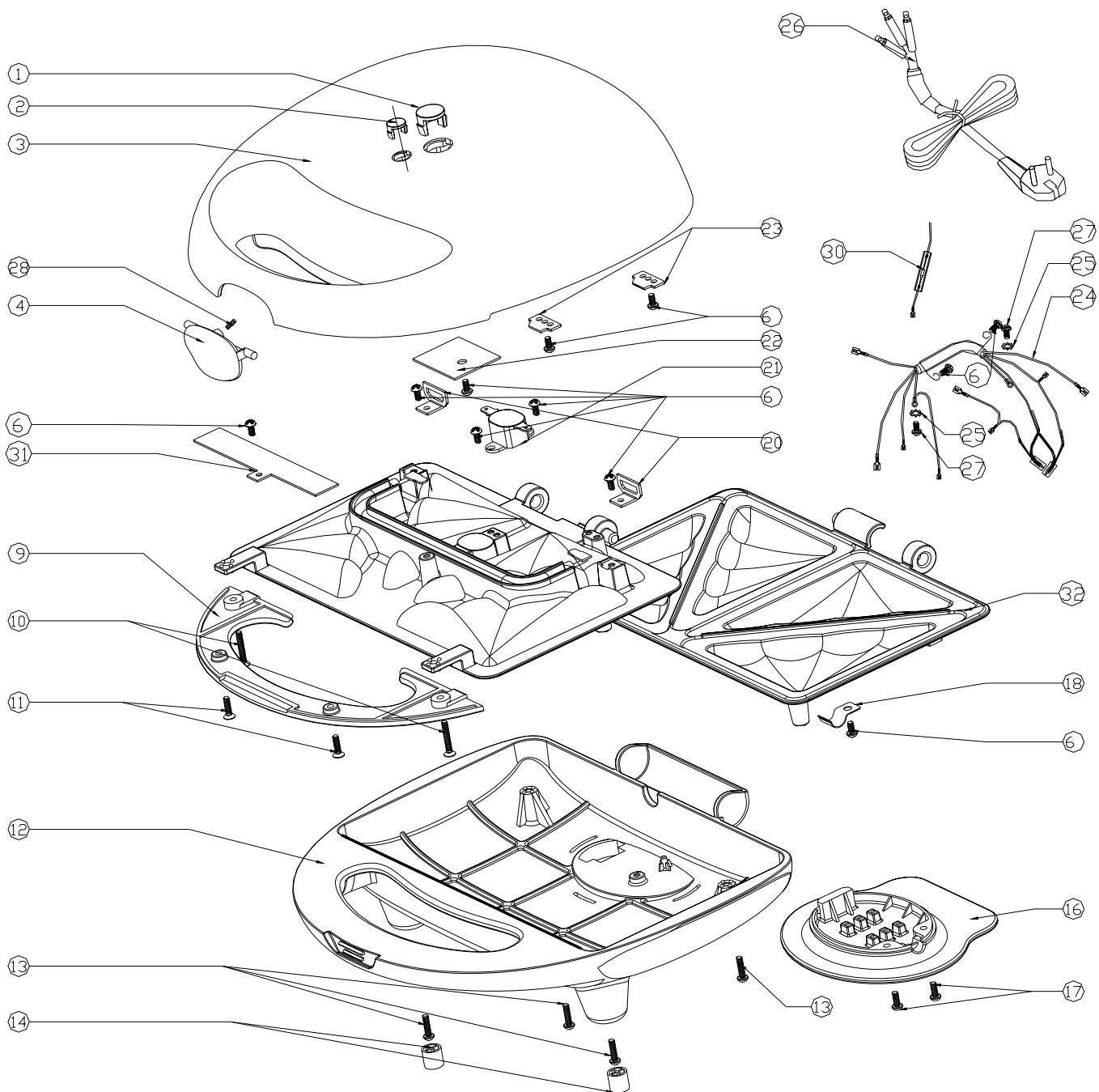
## Schemat połączeń elektrycznych opiekacza typ 26Z010



Oznaczenia na rysunku:

L – przewód fazowy,  
N – przewód neutralny,  
LT1 – lampka tłocząca,  
LT2 – lampka tłocząca,  
BT – bezpiecznik termiczny,  
T – termostat .

# RYSUNEK CZĘŚCI OPIEKACZA TYP 26Z010



## WYKAZ CZĘŚCI OPIEKACZA TYP 26Z010

Oznaczenie na rysunku	Nazwa części	Symbol fabryczny	Ilość sztuk na wyrób
1	Pokrywa diody I	6262010001	1
2	Pokrywa diody II	6262010002	1
3	Obudowa górna	6262010003	1
4	Zatrząsk	6262010004	1
6	Wkręt (ST2,9x6)	Część handlowa	11
9	Pokrywa rączki	6262010009	1
10	Wkręt (ST2,9x16)	Część handlowa	2
11	Wkręt (ST2,9x10)	Część handlowa	2
12	Obudowa dolna	6262010012	1
13	Wkręt (ST2,9x12)	Część handlowa	4
14	Nóżka	6262010014	2
16	Podstawa	6262010016	1
17	Wkręt specjalny (ST2,9x10)	Część handlowa	2
18	Odciążka	6262010018	1
20	Prowadnica II	6262010020	2
21	Termostat	6262010021	1
22	Płytką mikowa I	6262010022	1
23	Prowadnica I	6262010023	2
24	Przewody kpl.	6262010024	1
25	Podkładka sprężynująca	Część handlowa	2
26	Przewód zasilający	6262010026	1
27	Śruba (M3x6)	Część handlowa	2
28	Sprężna	6262010028	1
30	Bezpiecznik termiczny	6262010030	1
31	Płytką mikowa II	6262010031	1
32	Płyta grzewcza kpl.	6262010032	1