

INSTRUKCJA SERWISOWA

ODKURZACZ TYP 323.0 EK, 323.0 EF i 323.5 EF Wydanie 1

1. PARAMETRY TECHNICZNE

Parametry	Typ 323.0 EK	Typ 323.0 EF	Typ 323.5 EF
Napięcie znamionowe	230 V~50 Hz	230 V~50 Hz	230 V~50 Hz
Moc średnia	1190 W	1190 W	1090 W
Podciśnienie	215 hPa	215 hPa	190 hPa
Wydatek powietrza	32 l/s	32 l/s	30 l/s
Klasa izolacji	II	II	II
Zabezpieczenie sieci	max. 16 A	max. 16 A	max. 16 A

2. BUDOWA ODKURZACZY I PODZESPOŁÓW

Odkurzacz 323.0 EK, 323.0 EF i 323.5 EF posiada obudowę wykonaną w całości z tworzyw sztucznych. Posiada kółka jezdne, wskaźnik zapełnienia worka kurzem, regulację mocy ssania, filtr ochrony silnika i filtr wylotowy oraz mechaniczny zwijacz przewodu przyłączeniowego. Różnica pomiędzy odkurzaczem typ 323.0 EK a 323.0 EF polega na odmiennym wyposażeniu, a odkurzacz typ 323.5 EF różni się od pozostałych tym, że nie posiada regulacji obrotów i ma agregat ssący o mniejszej mocy.

3. DEMONTAŻ ODKURZACZA TYP 323.0 EK, 323.0 EF i 323.5 EF.

Przed przystąpieniem do pracy należy dokładnie zapoznać się z treścią niniejszej Instrukcji serwisowej oraz Instrukcji użytkownika wyrobu.

Napraw powinien dokonywać tylko odpowiednio przeszkolony pracownik serwisu.

Wszelkich napraw należy dokonywać po odłączeniu urządzenia od sieci.

Demontaż należy przeprowadzić na stole pokrytym czystym filcem lub innym miękkim materiałem, by nie porysować części wykonanych z tworzywa.

- otworzyć pokrywę górną **3**, wyjąć filtr ochrony silnika **39**, wyjąć uszczelkę pokrywy górnej **26**
- używając płaskiego wkrętaka podważyć zaczepty przycisku wyłącznika/zwijacza **10**, uważając na sprężyny przycisku **8**, wyjąć przycisk
- odginając do zewnętrznej strony zawiasy pokrywy górnej **3**, wyjąć pokrywę górną, wyjąć wskaźnik zapełnienia worka kurzem **5**, wypchnąć kciukiem okienko wskaźnika **4**,
- używając płaskiego wkrętaka odgiąć zawiasy zaczepu pokrywy **1**, uważając na sprężynę zaczepu **2** wyjąć zaczep
- wykręcić cztery wkręty **51**, mocujących pokrywę tylną **6** do korpusu **31**, wyjąć pokrywę tylną, odłączyć przewody podłączone do wyłącznika **12** i do potencjometru **11**, wyjąć wyłącznik **12**, podważyć zaczepty i wyjąć pokrętło potencjometru **9**, odkręcić dwa wkręty **53** mocujące potencjometr **11**, wyjąć potencjometr, wykręcić dwa wkręty **52** mocujące uchwyt **7**, do pokrywy tylnej **6**, wyjąć uchwyt
- odginając korpus **31** w okolicy koła tylnego **35** wyjąć zwijacz przewodów **25** i odłączyć przewody od zwijacza,
- wyjąć agregat ssący **23**, wraz z osłonami: górną agregatu **20**, tylną agregatu **15**, oraz amortyzatorem agregatu, odkręcić cztery wkręty **50** mocujące osłonę tylną agregatu **15** do osłony górnej agregatu **20** odgiąć zaczep osłony tylnej i wyjąć osłonę, zdjąć amortyzator agregatu **24**, wysunąć agregat ssący **23**, wraz z wkładką wyciszającą **22**, oraz amortyzatorem tylnym **21**, odłączyć przewody od agregatu, wyjąć agregat ssący, zdjąć wkładkę i amortyzator
- odkręcić wkręt **53** z osłony górnej agregatu **20** mocujący płytkę elektroniki, wyjąć płytkę wraz z wkładką uszczelniającą **19**, wyjąć wkładkę uszczelniającą przewody **17**, uwolnić przewody, zdjąć wkładkę **19**, wyjąć płytkę, wyjąć z osłony korki **16** oraz amortyzatory **40**
- używając płaskiego wkrętaka podważyć zawiasy uchwytu worka **28**, uważając na sprężynę uchwytu worka **29** wyjąć uchwyt worka

- odkręcić trzy wkręty **52** mocujące rączkę **30** do korpusu **31**, wyjąć rączkę
- odgiąć zaczep korpusu **31** mocujący wspornik koła przedniego **32**, podważyć płaskim wkrętakiem koło przednie **33**, wyjąć oś koła przedniego **34**
- używając dwóch płaskich wkrętaków podważyć dwa zaczepy koła tylnego **35**, wypchnąć koło w kierunku od odkurzacza, wyjąć koło
- podważając płaskim wkrętakiem zawias pokrywy filtra **13** od zewnętrznej strony pociągając za pokrywę do góry uwolnić pokrywę z zawiasu, podobnie postąpić z drugim zawiasem pokrywy filtra, wyjąć pokrywę

4. MONTAŻ ODKURZACZA TYP 323.0 EK, 323.0 EF i 323.5 EF

Montaż odkurzaczy przebiega zasadniczo w odwrotnej kolejności niż demontaż, należy jednak zwrócić szczególną uwagę na prawidłowe wykonanie niektórych czynności:

- 4.1.** Montując obudowę agregatu ssącego należy zwrócić uwagę na:
 - prawidłowe zamocowanie agregatu ssącego,
 - prawidłowe przyleganie amortyzatorów korpusu,
 - prawidłowe przeprowadzenie przewodów przez wgłębienie w obudowie.
- 4.2.** Połączenia elektryczne należy wykonać ściśle wg schematu połączeń elektrycznych. Przewody elektryczne należy prowadzić tak, aby nie stykały się z ruchomymi częściami zwijacza i ostrymi krawędziami.
- 4.3.** Nakładając osłonę górną agregatu **20** należy zwracać uwagę na prawidłowe podłączenie ułożenie i poprowadzenie przewodów wewnętrznych przez rozcięcia osłony górnej agregatu, chroniąc je przed przycięciem pomiędzy montowanymi elementami lub ocierania przewodów.
- 4.4.** Wszystkie elementy i podzespoły powinny być montowane bez użycia nadmiernej siły.
- 4.5.** W razie stwierdzenia nadmiernego zabrudzenia filtra ochrony silnika lub filtra wylotowego należy na koszt klienta wymienić go na nowy.

5. WYKAZ NARZĘDZI I PRZYRZĄDÓW POMIAROWYCH

- Komplet wkrętaków
- Lutownica elektryczna
- Kleszcze do obnażania przewodów
- Woltomierz kl.1,5 zakres 0-300V
- Watomierz kl. 1,5 zakres 100/200/300V, 5/10A
- Amperomierz kl.1,5 zakres 5/10A
- Autotransformator

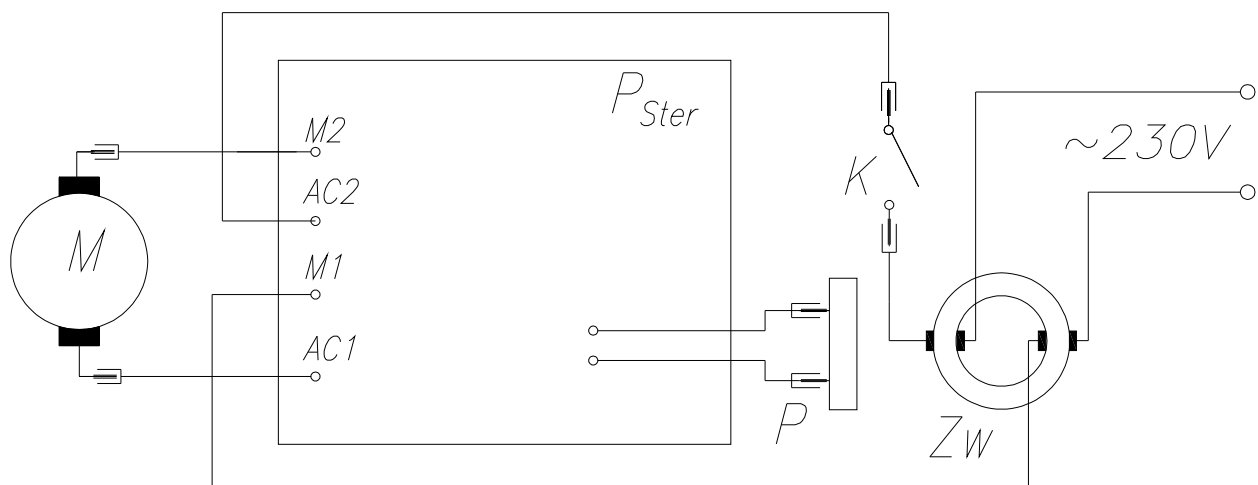
6. UWAGI

- 1. Agregat ssący jest nierozbieralny. W przypadku uszkodzenia wymienić na nowy..**
- 2. Nagrzewanie się agregatu ssącego przy długim użytkowaniu jest zjawiskiem normalnym.**
- 3. Zakład nie prowadzi indywidualnej wysyłki części.**
- 4. Zakład zastrzega sobie prawo do zmian kształtu części mających na celu poprawę jakości i funkcjonalności wyrobu.**

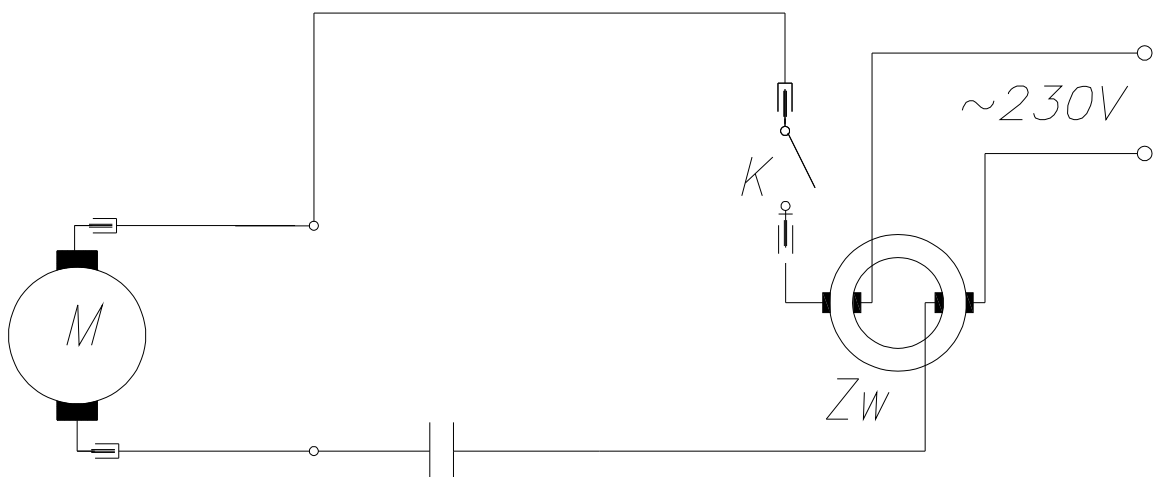
7. EWENTUALNE USZKODZENIA ODKURZACZA TYP 323.0 EK, 323.0 EF i 323.5 EF

Lp.	Objawy uszkodzenia	Przyczyny uszkodzenia	Sposób naprawy
1	Odkurzacze nie pracuje lub pracuje z przerwami.	1.1. Brak napięcia w gniazdku.	Sprawdzić, czy jest napięcie w gniazdku
		1.2. Uszkodzony przewód przyłączeniowy lub wewnętrzne połączenia elektryczne.	Zdemontować odkurzacze, sprawdzić przewód przyłączeniowy i wewnętrzne połączenia elektryczne. Usunąć usterki lub wymienić na nowe uszkodzone przewody. Połączenia wykonać wg schematu połączeń elektrycznych.
		1.3. Uszkodzony układ zwijania.	Wymienić układ zwijania na nowy.
		1.4. Uszkodzony wyłącznik.	Wymienić wyłącznik na nowy.
		1.5. Zły styk szczotki z komutatorem w wyniku zabrudzenia.	Wyczyścić komutator
		1.6. Duże zużycie szczotek lub zawieszenie się szczotek	Wymienić agregat ssący na nowy
		1.7. Zwarcie lub przerwa w uzwojeniu wirnika.	
		1.8. Przerwa w uzwojeniu stojana.	
		1.9. Uszkodzenie łożysk.	
		1.10. Uszkodzona płytka sterowania. (nie dotyczy odkurzaczy typ 323.5EF)	Wymienić płytkę na nową.
2	Nadmierne nagrzewanie się odkurzacza.	2.1. Nadmierne nagrzewanie się agregatu ssącego.	Wymienić agregat ssący na nowy.
		2.2. Nadmierne zabrudzony filtr.	Wymienić filtr wlotowy, wylotowy na nowy
3	Ocieranie części wirujących	Wymienić agregat ssący na nowy	
4	Małe podciśnienie lub wydatek powietrza.	4.1. Zwarcie lub przerwa w uzwojeniu wirnika.	Wymienić agregat ssący na nowy
		4.2. Nadmierne zabrudzony worek	Wymienić worek na nowy
		4.3. Uszkodzona uszczelka agregatu, uszczelka pokrywy górnej	Wymienić uszkodzoną uszczelkę na nową.
5	Wskaźnik zapelnienia worka kurzem nie działa.	5.1. Uszkodzony wskaźnik zapelnienia worka	Wymienić worek na nowy
6	Zwijacz przewodu przyłączeniowego nie działa	6.1. Uszkodzona któraś z części zwijacza.	Wymienić zwijacz na nowy
		6.2. Przewód przyłączeniowy zsunął się ze szpuli zwijacza.	Wymontować zwijacz przewodu i nawinąć przewód poprawnie.
7	Brak regulacji mocy ssania (nie dotyczy odkurzaczy typ 323.5 EF)	7.1. Uszkodzony potencjometr	Wymienić potencjometr na nowy.
		7.2. Brak połączenia między potencjometrem a płytką sterowania.	Podłączyć przewody od potencjometru do złącza miniaturowego znajdującego się na płytce sterowania.
		7.3. Uszkodzona płytka sterowania	Wymienić płytkę na nową.

Schemat połączeń elektrycznych odkurzacza typ 323.0 EK i 323.0 EF



Schemat połączeń elektrycznych odkurzacza typ 323.5 EF

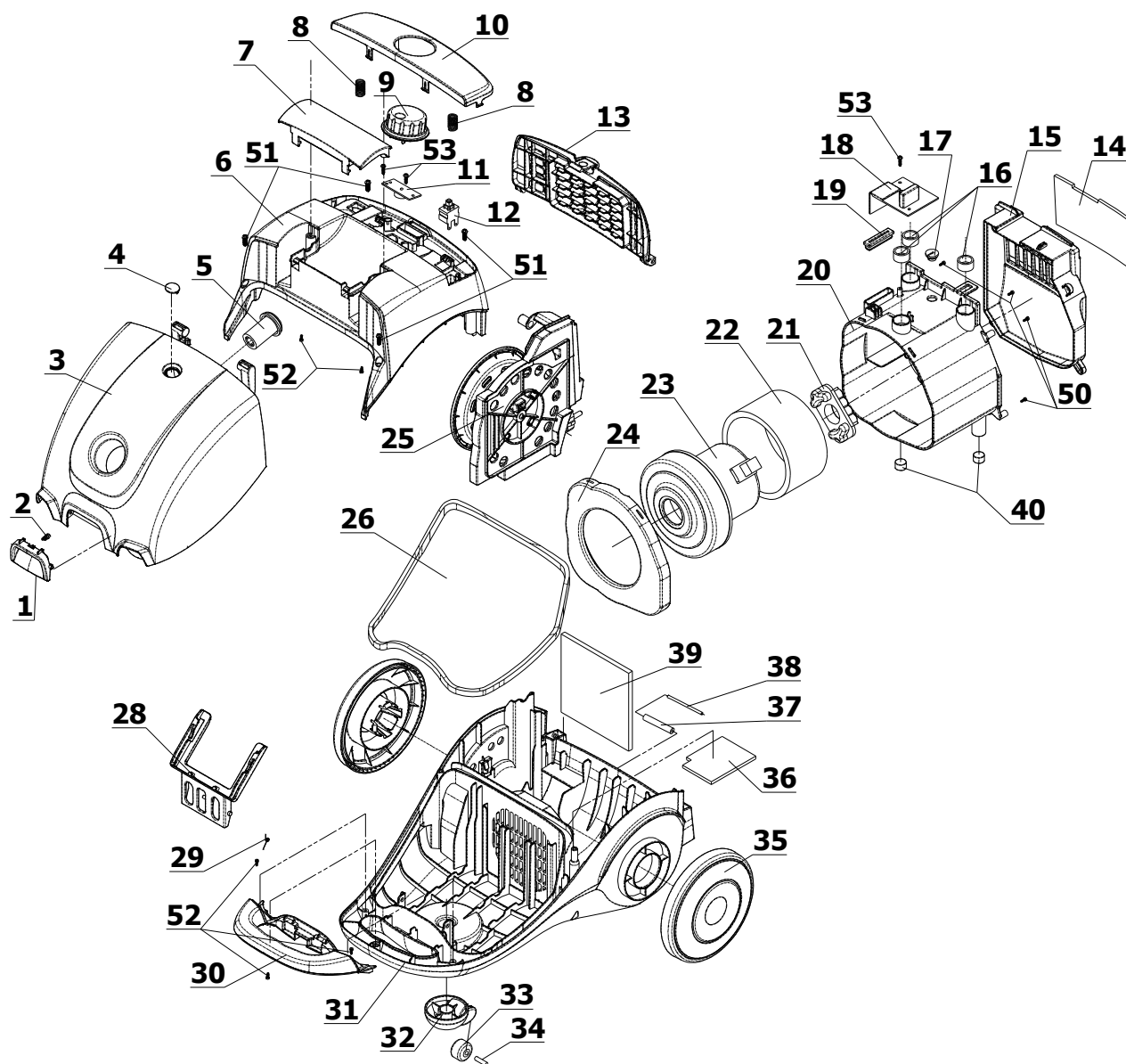


Oznaczenia na rysunku:

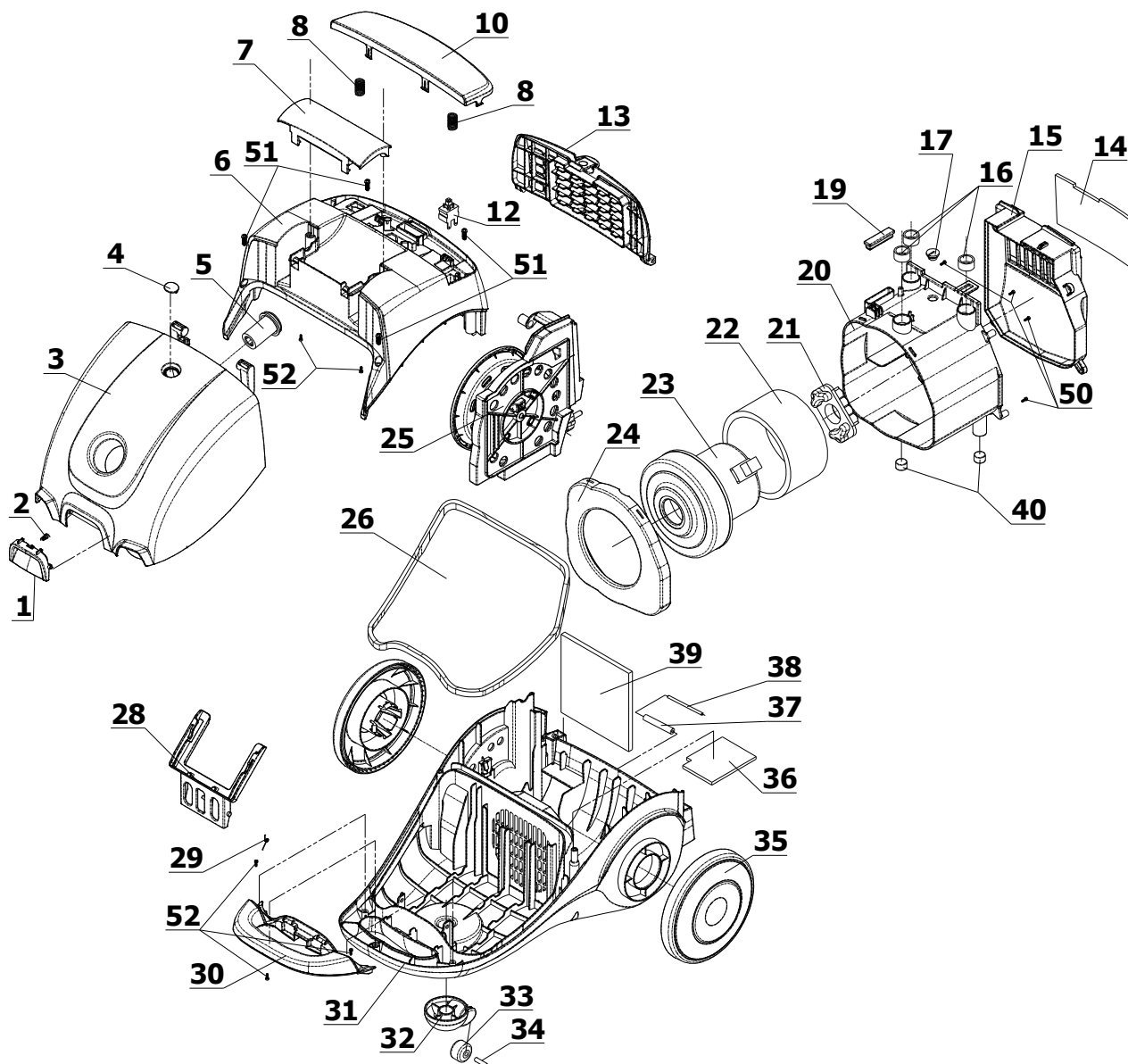
P_{Ster} - płytki sterowania kpl.
 M - agregat ssący
 K - wyłącznik główny

Zw - zwiacz przewodu
 P - potencjometr obrotowy
 C - kondensator

ODKURZACZ TYP 323.0 EK i 323.0 EF W ROZŁOŻENIU NA CZĘŚCI I PODZESPOŁY



ODKURZACZ TYP 323.5 EF W ROZŁOŻENIU NA CZĘŚCI I PODZESPOŁY



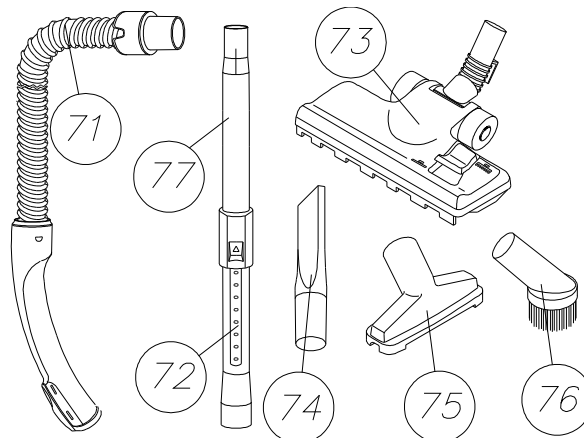
WYKAZ CZĘŚCI ODKURZACZA TYP 323.0 EK i 323.0 EF

Lp.	Nazwa części	Nazwa części producenta	Numer fabryczny	Ilość sztuk na wyrób
1	Zaczepek pokrywy	Lock block of front cover	6323010001	1
2	Sprężyna zaczepu	Spring of lock block	6323010002	1
3	Pokrywa górna	Front cover	6323010003	1
4	Okienko wskaźnika	Window of dust full indicator	6323010004	1
5	Wskaźnik zapelnienia worka kurzem	Dust full indicator	6323010005	1
6	Pokrywa tylna	Back cover	6323010006	1
7	Uchwyt	Handle	6323010007	1
8	Sprężyna przycisku	Spring of button	6323010008	2
9	Pokrętko potencjometru	Speed regulation knob	6323010009	1
10	Przycisk wyłącznika/zwijacza	On/off and cord rewind button	6323010010	1
11	Potencjometr	PCB for speed adjustment	6323010011	1
12	Wyłącznik	Switch	6323010012	1
13	Pokrywa filtra	Exhaust grill	6323010013	1
14	Filtr wylotowy	Filter of air-inlet	6323010014	1
15	Ośłona tylna agregatu	Fixation of Motor House	6323010015	1
16	Korki	Shockproof mat	6323010016	3
17	Wkładka uszczelniająca przewody	Wire-plug	6323010017	1
18	Płytką sterowania	PCB board	6323010018	1
19	Wkładka uszczelniająca płytkę	Wind Jam	6323010019	1
20	Ośłona górna agregatu	Motor housing	6323010020	1
21	Amortyzator tylny	Fixation of motor	6323010021	1
22	Wkładka wyciszająca agregatu	Noise reduction fiber	6323010022	1
23	Agregat ssący	Motor	6323010023	1
24	Amortyzator agregatu	Sealing for motor housing	6323010024	1
25	Zwijacz przewodu kpl.	Cord rewind assembly	6323010025	1
26	Uszczelka pokrywy górnej	Sealing for dust container	6323010026	1
28	Uchwyt worka	Bag support	6323010028	1
29	Sprężyna uchwytu worka	Spring for bag support	6323010029	1
30	Rączka	Handle cover	6323010030	1
31	Korpus	Base body	6323010031	1
32	Wspornik koła przedniego	Body for small wheel	6323010032	1
33	Koło przednie	Small wheel	6323010033	1
34	Ośka koła przedniego	Axle for small wheel	6323010034	1
35	Koło tylne	Big wheel	6323010035	2
36	Uszczelka uchwytu	Wind jam	Część handlowa	1
37	Rolka	Axis tube	6323010037	1
38	Oś rolki	Axle	6323010038	1
39	Filtr wlotowy	Filter for air-inlet	6323010039	1
40	Amortyzator	Location ring of outer housing	6323010040	2
50	Wkręt 4x12	Screw 4x12	Część handlowa	4
51	Wkręt 4x15	Screw 4x15	Część handlowa	4
52	Wkręt 4x10	Screw 4x10	Część handlowa	5
53	Wkręt 3x8	Screw 3x8	Część handlowa	3

WYKAZ CZĘŚCI ODKURZACZA TYP 323.5 EF

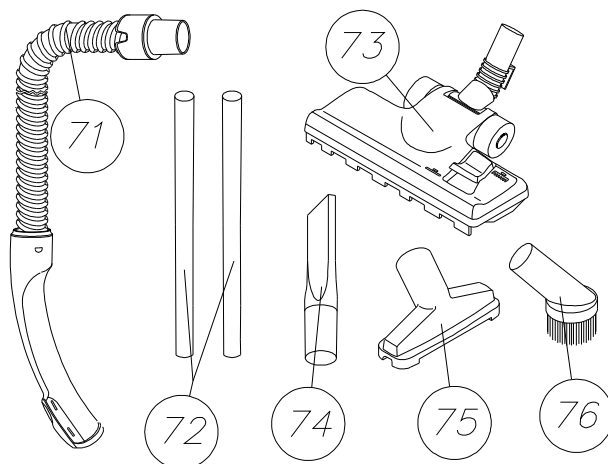
Lp.	Nazwa części	Nazwa części producenta	Numer fabryczny	Ilość sztuk na wyrób
1	Zaczep pokrywy	Lock block of front cover	6323010001	1
2	Sprężyna zaczepu	Spring of lock block	6323010002	1
3	Pokrywa górna	Front cover	6323010003	1
4	Okienko wskaźnika	Window of dust full indicator	6323010004	1
5	Wskaźnik zapełnienia worka kurzem	Dust full indicator	6323010005	1
6	Pokrywa tylna	Back cover	6323010006	1
7	Uchwyt	Handle	6323010007	1
8	Sprężyna przycisku	Spring of button	6323010008	2
10	Przycisk wyłącznika/zwijacza	On/off and cord rewind button	6323510010	1
12	Wyłącznik	Switch	6323010012	1
13	Pokrywa filtra	Exhaust grill	6323010013	1
14	Filtr wylotowy	Filter of air-inlet	6323010014	1
15	Ośłona tylna agregatu	Fixation of Motor House	6323010015	1
16	Korek	Shockproof mat	6323010016	3
17	Wkładka uszczelniająca przewody	Wire-plug	6323010017	1
19	Wkładka uszczelniająca płytkę	Wind Jam	6323510019	1
20	Ośłona górna agregatu	Motor housing	6323010020	1
21	Amortyzator tylny	Fixation of motor	6323010021	1
22	Wkładka wyciszająca agregatu	Noise reduction fiber	6323010022	1
23	Agregat ssący	Motor	6323510023	1
24	Amortyzator agregatu	Sealing for motor housing	6323010024	1
25	Zwijacz przewodu kpl.	Cord rewind assembly	6323010025	1
26	Uszczelka pokrywy górnej	Sealing for dust container	6323010026	1
28	Uchwyt worka	Bag support	6323010028	1
29	Sprężyna uchwytu worka	Spring for bag support	6323010029	1
30	Rączka	Handle cover	6323010030	1
31	Korpus	Base body	6323010031	1
32	Wspornik koła przedniego	Body for small wheel	6323010032	1
33	Koło przednie	Small wheel	6323010033	1
34	Ośka koła przedniego	Axle for small wheel	6323010034	1
35	Koło tylne	Big wheel	6323010035	2
36	Uszczelka uchwytu	Wind jam	Część handlowa	1
37	Rolka	Axis tube	6323010037	1
38	Oś rolki	Axle	6323010038	1
39	Filtr wlotowy	Filter for air-inlet	6323010039	1
40	Amortyzator	Location ring of outer housing	6323010040	2
50	Wkręt 4x12	Screw 4x12	Część handlowa	4
51	Wkręt 4x15	Screw 4x15	Część handlowa	4
52	Wkręt 4x10	Screw 4x10	Część handlowa	5

WYKAZ STANDARDOWEGO WYPOSAŻENIA ODKURZACZA TYP 323.0 EK



Oznaczenie na rysunku	Nazwa części	Symbol w dokumentacji	Ilość sztuk na wyrób
71	Wąż ssący	321.0100	1
72	Rura teleskopowa	540.0000	1
73	Ssawkoszczotka z ruchomą listwą	449.0000	1
74	Ssawka szczelinowa	1020.0030	1
75	Ssawka mała	1020.0020	1
76	Ssawka szczotkowa mała	2010.0220	1

WYKAZ STANDARDOWEGO WYPOSAŻENIA ODKURZACZA TYP 323.0 EF i 323.5 EF



Oznaczenie na rysunku	Nazwa części	Symbol w dokumentacji	Ilość sztuk na wyrób
71	Wąż ssący	321.0100	1
72	Rura segmentowa metalowa	545.0000	2
73	Ssawkoszczotka z ruchomą listwą	449.0000	1
74	Ssawka szczelinowa	1020.0030	1
75	Ssawka mała	1020.0020	1
76	Ssawka szczotkowa mała	2010.0220	1