

INFORMACJA SERWISOWA DOTYCZĄCA SILNIKÓW TYP 336 ; 337 ; 178 ; 179 ; 278

W SILNIKACH TYP 336 I 337 ZMIENIŁ SIĘ NR SPRĘŻYNY MOCOWANIA ŁOŻYSKA:

- był nr 308.0007 ma być 308.0008

Wprowadzono ujednoczone oznaczenia łożysk stosowanych w silnikach typ 336 i 337

201	Łożysko 608 RS	07.0038	1
202	Łożysko 608 ZZ	07.0039	1

W SILNIKACH TYP 178 ; 179 ; 278 STOSOWANYCH W SOKOWIRÓWKACH

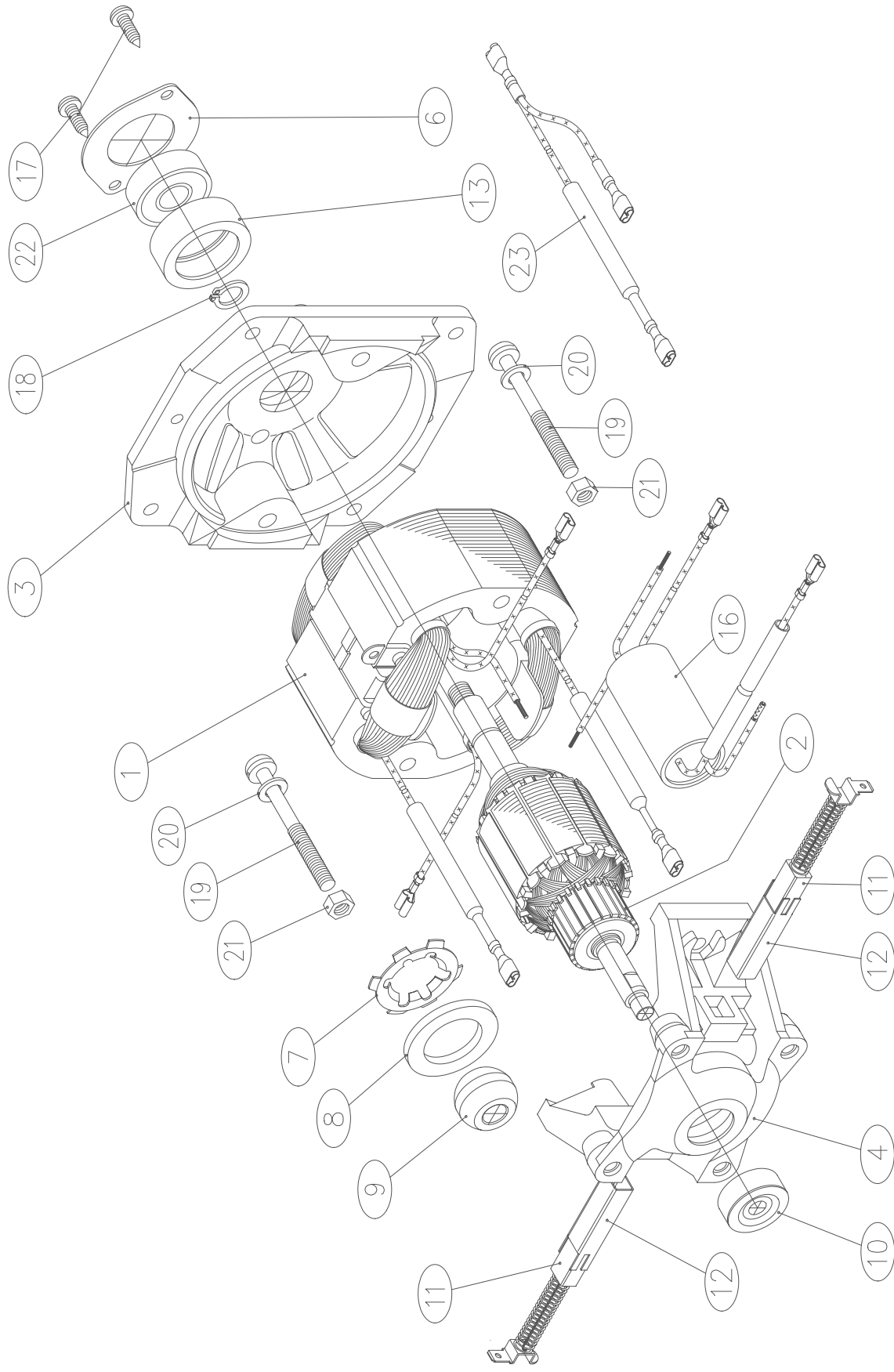
WPROWADZA SIĘ NOWE UAKTUALNIONE RYSUNKI.

NUMERY CZĘŚCI I SPOSÓB MONTAŻU POZOSTAJĄ BEZ ZMIAN.

Zmiany dotyczą :

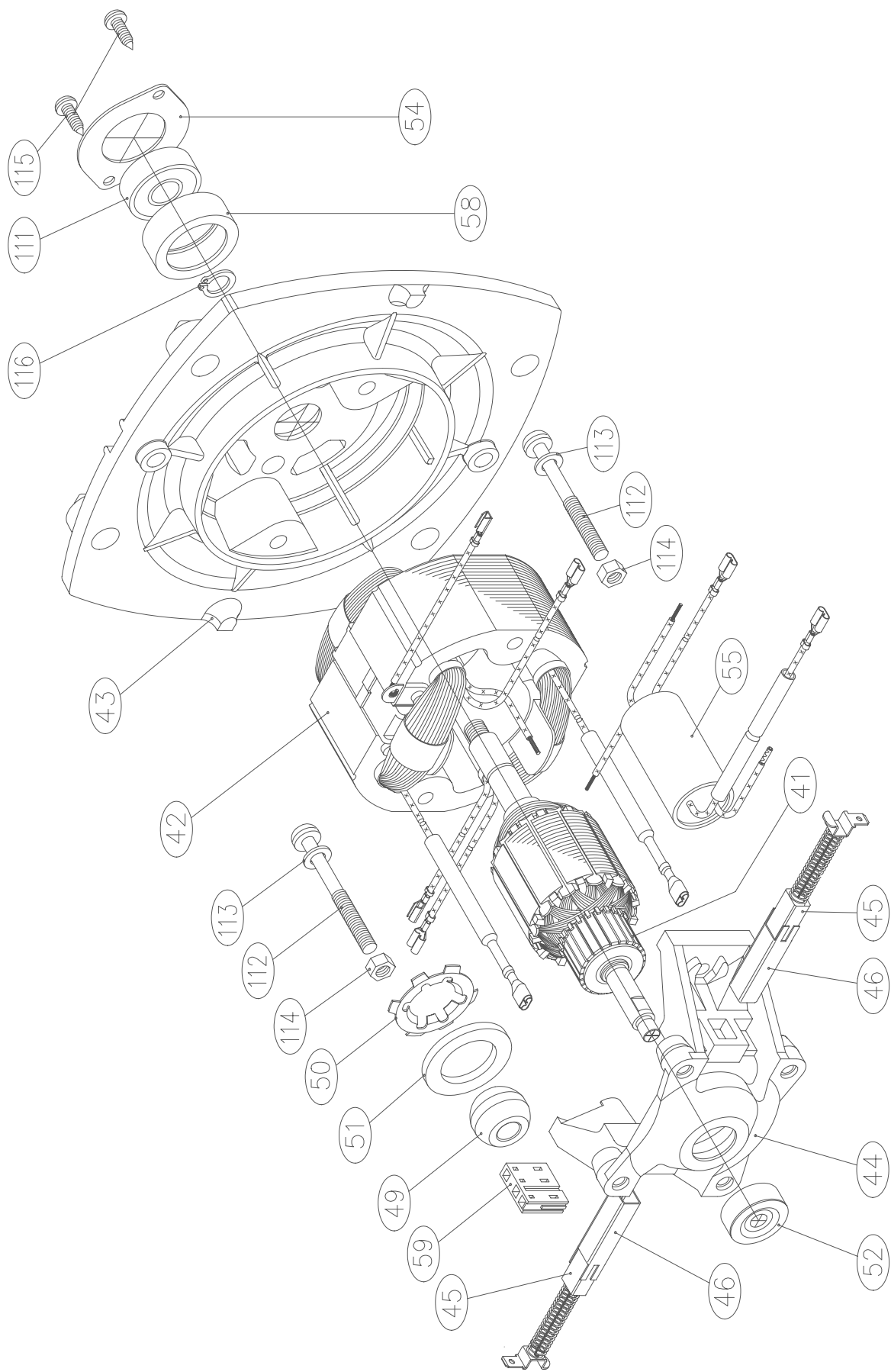
- silnik typ 178 „INSTRUKCJA SERWISOWA SOKOWIRÓWKI
TYP 176.6” z dn. STYCZEŃ 2004
- silnik typ 179 „INSTRUKCJA SERWISOWA SOKOWIRÓWKI
TYP 177 I 177A” z dn. listopad 2001
- silnik typ 278 „INSTRUKCJA SERWISOWA SOKOWIRÓWEK
TYP 277.8 i 277.8A” z dn. LISTOPAD 2001

Rysunek silnika 178



Poz. 23 – Zespół przewodów nr 178.8020 - jest stosowany tylko w silnikach typ 178.8

Rysunek silnika 179



Rysunek silnika 278

