



WKŁADKA DO INSTRUKCJI SERWISOWEJ AGREGATÓW SSĄCYCH TYP 336.1 ; 336.5

DOTYCZY WPROWADZENIA NOWEGO AGREGATU SSĄCEGO TYP 337.1 ORAZ ZMIAN W
AGREGATACH TYP 336.1 I 336.5

DEMONTAŻ AGREGATÓW SSĄCYCH TYP 336.1 ; 336.5 I 337.1

Zdjąć osłonę **1** z kierownicy z osłoną **3**. Odkręcić nakrętkę **5**, wysunąć podkładkę **6**, turbinę **2** i jedną z tulejek **4**. Zdjąć kierownicę z osłoną **3** a następnie drugą tulejkę **4**, turbinę **2** oraz pierścień dystansowy **7**. Odkręcić wentylator **14**, wymontować osłonę wentylatora **15**, zdemontować zespoły dławika **13**, zespoły szczotek **12** podginając małym wkrętakiem języczki zabezpieczające. Wykręcić wkręty samogwintujące **16**, zdjąć tarczę łożyskową **11**, wymontować z niej sprężynę mocowania łożyska **18** i podkładkę sprężystą **19**. Zdjąć stojan kompletny **9**, wysunąć wirnik kompletny **10**, wycisnąć łożysko **202** z wirnika a łożysko **201** z kierownicy

UWAGI:

Nie należy demontować szczotki węglowej z zespołu szczotki 12. Zespół ten w przypadku zużycia szczotki wymieniać w całości.

W przypadku wymiany łożyska 201, do montażu użyć kleju Loctite 648.

Przy wyciskaniu i wciskaniu łożysk stosować praskę i podstawki uniemożliwiające przenoszenie sił przez kulki łożyskowe.

W agregatach zastosowano szczotki L63F13 nasycone impregnatem polepszającym komutację i zmniejszającym temperaturę komutatora.

W początkowym okresie pracy agregatu może wystąpić zjawisko wycieku impregnatu ze szczotek - nie należy tego uważać za wadę.

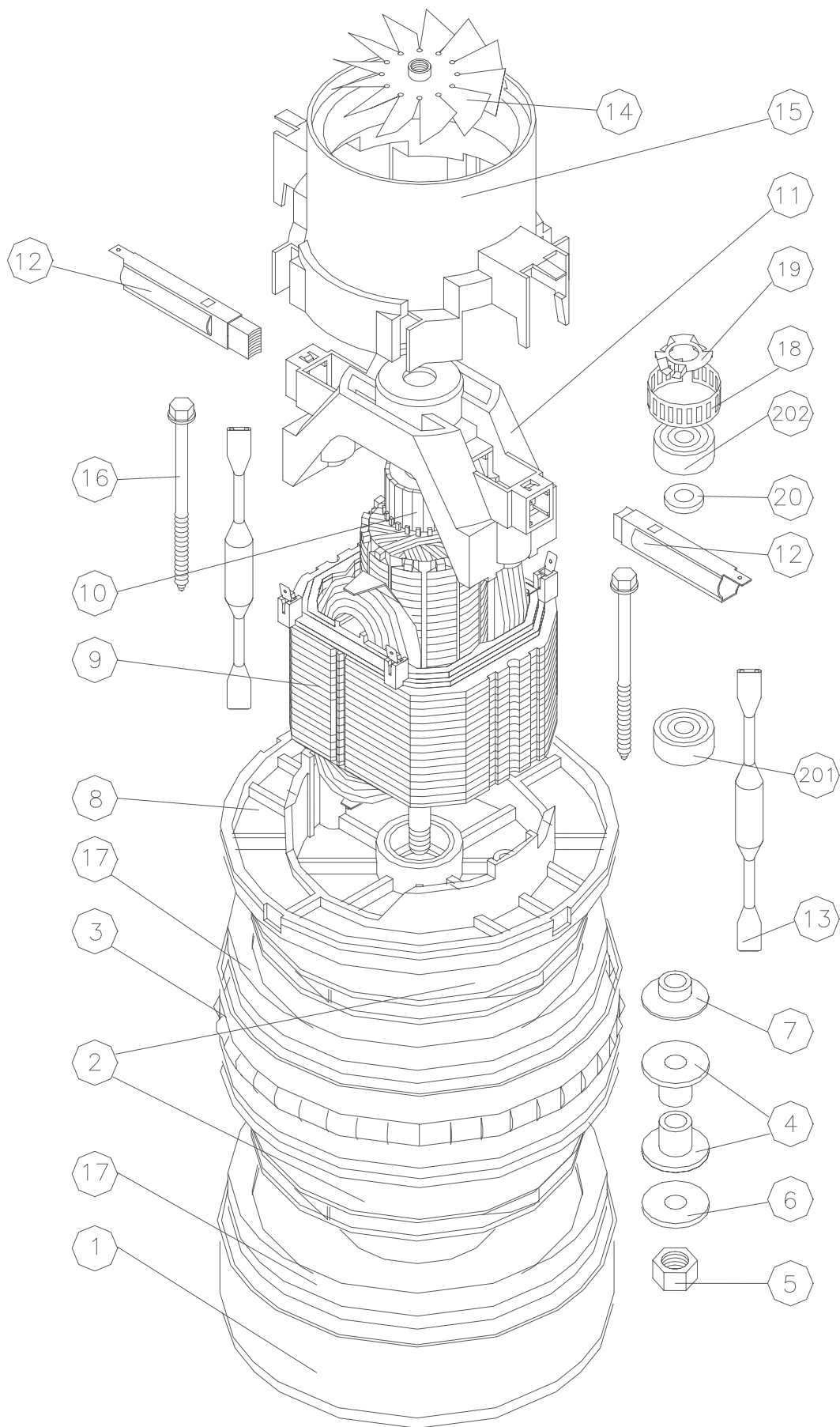
MONTAŻ AGREGATÓW SSĄCYCH TYP 336.1 ; 336.5 i 337.1

Montaż agregatu przebiega w kolejności odwrotnej niż demontaż. Po zamontowaniu zespołu szczotki 12 odblokować je popychając lekko od strony sprężyn wkrętakiem w stronę komutatora.

Wkręty samogwintujące 16 dokręcać równocześnie.

Nakrętkę 5 dokręcać momentem 7.5 Nm.

AGREGAT SSĄCY TYP 336.1 ; 336.5
(produkcja od 01.11.2001)



WYKAZ CZĘŚCI AGREGATU SSĄCEGO TYP 336.1

Poz. na rys.	Nazwa części lub zespołu	Symbol fabryczny	Ilość sztuk na wyrób
1	Oslona I	304.0001	1
2	Turbinka	304.0040	2
3	Kierownica z osłoną	336.0010	1
4	Tulejka dystansowa	336.0017	2
5	Nakrętka M8x1	304.0004	1
6	Podkładka	304.0003	1
7	Pierścień dystansowy	336.0016	1
8	Kierownica	336.0001	1
9	Stojan kompletny	336.1100	1
10	Wirnik kompletny	336.1200	1
11	Tarcza łożyskowa	337.0009	1
12	Zespół szczotki	304.0210	2
13	Zespół dławika	304.0050	2
14	Wentylator	336.0004	1
15	Oslona wentylatora	337.0003	1
16	Wkręt samogwint.	336.0005	2
18	Sprężyna mocowania łożyska	308.0007	1
19	Podkładka sprężysta	308.0005	1
20	Podkładka dystansowa	336.0014	1

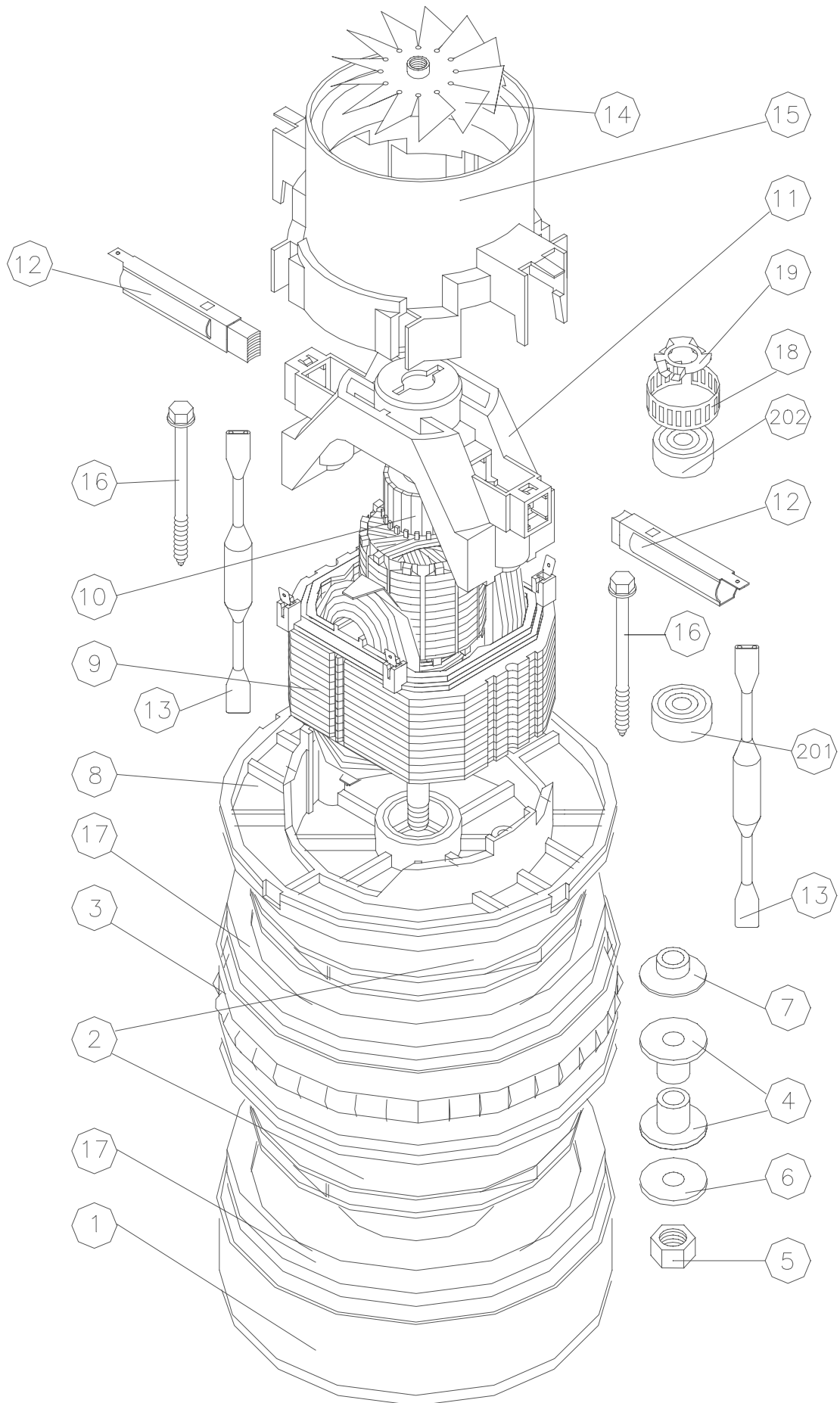
201	Łożysko 608T1xDD1MC3ETD EA3L J lub 608-T1xDD1MC3E EA3L		1
202	NSK 608 – T1xZZ1MC5E EA3L		1

WYKAZ CZĘŚCI AGREGATU SSĄCEGO TYP 336.5

Poz. na rys.	Nazwa części lub zespołu	Symbol fabryczny	Ilość sztuk na wyrób
1	Ośłona I	304.0001	1
2	Turbinka	305.0040	2
3	Kierownica z osłoną	336.0010	1
4	Tulejka dystansowa	336.0017	2
5	Nakrętka M8x1	304.0004	1
6	Podkładka	304.0003	1
7	Pierścień dystansowy	336.0016	1
8	Kierownica	336.0001	1
9	Stojan kompletny	336.2100	1
10	Wirnik kompletny	336.1200	1
11	Tarcza łożyskowa	337.0009	1
12	Zespół szczotki	304.0210	2
13	Zespół dławika	304.0050	2
14	Wentylator	336.0004	1
15	Ośłona wentylatora	337.0003	1
16	Wkręt samogwint.	336.0005	2
17	Ośłona turbinki	305.0001	2
18	Sprężyna mocowania łożyska	308.0007	1
19	Podkładka sprężysta	308.0005	1
20	Podkładka dystansowa	336.0014	1

201	Łożysko 608T1xDD1MC3ETD EA3L J lub 608-T1xDD1MC3E EA3L		1
202	NSK 608 – T1xZZ1MC5E EA3L		1

AGREGAT SSĄCY TYP 337.1



WYKAZ CZĘŚCI AGREGATU SSĄCEGO TYP 337.1

Poz. na rys.	Nazwa części lub zespołu	Symbol fabryczny	Ilość sztuk na wyrób
1	Ośłona I	304.0001	1
2	Turbinka	305.0040	2
3	Kierownica z osłoną	336.0010	1
4	Tulejka dystansowa	336.0017	2
5	Nakrętka M8x1	304.0004	1
6	Podkładka	304.0003	1
7	Pierścień dystansowy	336.0016	1
8	Kierownica	336.0001	1
9	Stojan kompletny	337.1100	1
10	Wirnik kompletny	337.1200	1
11	Tarcza łożyskowa	337.0009	1
12	Zespół szczotki	304.0210	2
13	Zespół dławika	304.0050	2
14	Wentylator	336.0004	1
15	Ośłona wentylatora	337.0003	1
16	Wkręt samogwintujący	336.0015	2
17	Ośłona turbinki	305.0001	2
18	Sprężyna mocowania łożyska	308.0007	1
19	Podkładka sprężysta	308.0005	1

201	Łożysko 608T1xDD1MC3ETD EA3L J lub 608-T1xDD1MC3E EA3L		1
202	NSK 608 – T1xZZ1MC5E EA3L		1