

INSTRUKCJA SERWISOWA

WYPIEKACZ DO CHLEBA TYP 43Z010 Wydanie 2



1. PARAMETRY TECHNICZNE

Parametry	
Napięcie znamionowe	230 V~50 Hz
Moc	450 W
Klasa izolacji	I
Zabezpieczenie sieci	max. 16 A

2. BUDOWA WYPIEKACZA DO CHLEBA I PODZESPOŁÓW

Wypiekacz do chleba posiada obudowę wykonaną z metalu oraz z tworzyw sztucznych. Posiada pojemnik do wypieku i łopatkę mieszającą.

3. DEMONTAŻ WYPIEKACZA DO CHLEBA TYP 43Z010.

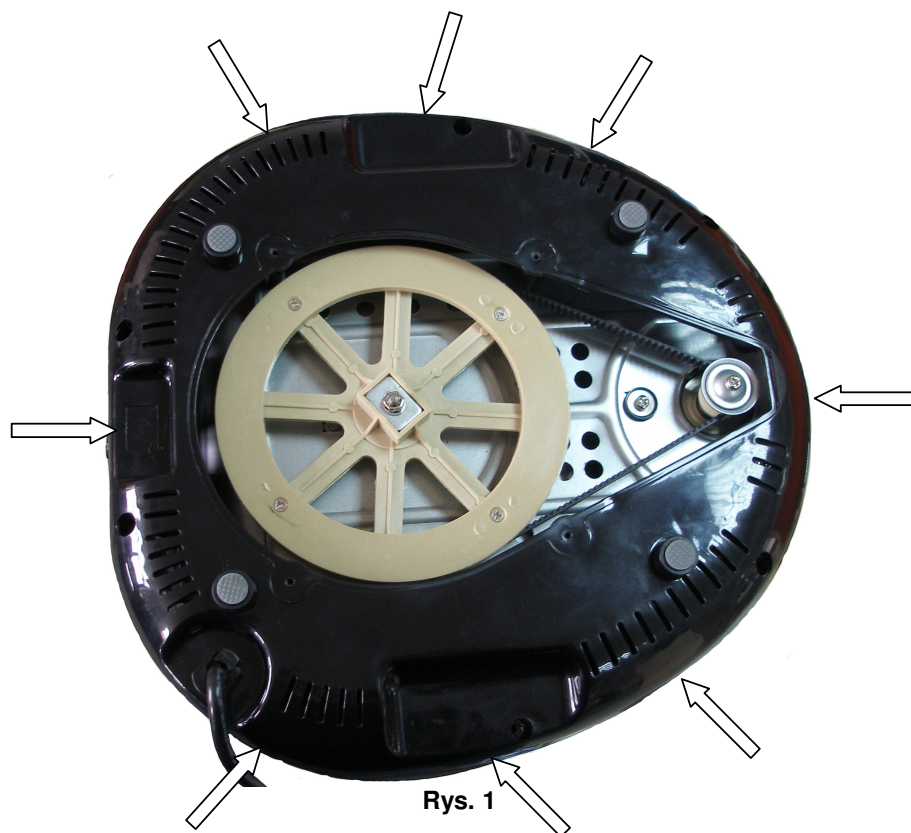
Przed przystąpieniem do pracy należy dokładnie zapoznać się z treścią niniejszej Instrukcji serwisowej oraz Instrukcji użytkownika wyrobu.

Napraw powinien dokonywać tylko odpowiednio przeszkolony pracownik serwisu.

Wszelkich napraw należy dokonywać po odłączeniu urządzenia od sieci.

Demontaż należy przeprowadzić na stole pokrytym czystym filcem lub innym miękkim materiałem, by nie porysować części wykonanych z tworzywa.

- uchylić wieko pod kątem ok. 60°, uwolnić je z zawiasu i wyjąć
- wyjąć pojemnik do wypieku i łopatkę mieszającą **4**, wykręcić cztery wkręty **63** mocujące dno komory wypieku **26**, oraz wkręt **64** mocujący uchwyt termopary **47**, wyjąć zabezpieczenie termiczne (bezpieczniki i termistor), odizolować i wyciąć bezpieczniki termiczne **51**,
- odwrócić wypiekacz, wykręcić cztery wkręty **61** wyjąć pokrywę przekładni **30**, wykręcić sześć wkrętów **60**, odginając zaczepy korpusu **29** (w miejscach wskazanych na Rys.1) wyjąć korpus,
- wykręcić dwa wkręty **65**, wyjąć zawias pokrywy **18** oraz wspornik zawiasu **19**,
- wyjąć termoparę oraz odłączyć pozostałe przewody, wykręcić sześć wkrętów **62**, wyjąć obudowę **21**,
- wykręcić dwa wkręty **65**, wyjąć osłonę płytki sterowania **46**, wykręcić trzy wkręty **66**, wyjąć płytkę sterowania kpl. **48**,
- odkręcić nakrętkę **69**, zdjąć podkładkę **68** i wyjąć śrubę **67** wyjąć blokadę pojemnika do wypieku **24**
- wykręcić nakrętkę **72**, zdjąć podkładkę **71**, wyjąć śrubę **70**, wykręcić nakrętkę **75**, zdjąć podkładkę **74**, wyjąć śrubę **73**, wyjąć grzałkę **23**,
- wykręcić dwa wkręty **76**, wyjąć wspornik płytki **49**, wykręcić dwa wkręty **65**, odłączyć przewody i wyjąć płytkę sterowania kpl. **48**
- wykręcić dwie śruby **67**, wyjąć transformator **50**,
- odłączyć przewody od silnika **36**, wykręcić cztery wkręty **76**, wyjąć wspornik przekładni **27** wraz z zamontowaną przekładnią, wykręcić trzy śruby **73**, wyjąć podkładki **74**, wyjąć podkładki **77**, wyjąć tulejki izolacyjne **34** oraz wkładkę izolacyjną silnika **35**, wykręcić cztery wkręty **62** i zdjąć pasek **28**, wyjąć silnik **36**
- odkręcić nakrętkę **78**, wyjąć wkładkę blokującą koło **37**, zdjąć koło **38**, zdjąć pierścień segera **7**, wykręcić trzy wkręty **67**, wyjąć zabierak **43**, wyjąć obudowę zabieraka **42**



4. -MONTAŻ WYPIEKACZA DO CHLEBA TYP 43Z010

Montaż wypiekacza do chleba przebiega zasadniczo w odwrotnej kolejności niż demontaż, należy jednak zwrócić szczególną uwagę na prawidłowe wykonanie niektórych czynności:

4.1. Montując obudowę i korpus należy zwrócić uwagę na:

- prawidłowe umieszczenie zabezpieczeń termicznych (bezpieczników termicznych i termistora)
- prawidłowe ułożenie przewodów, by nie przylegały do części grzejnych
- estetyczne wyprofilowanie obudowy podczas zakładania korpusu

4.2. Wszystkie elementy i podzespoły powinny być montowane bez użycia nadmiernej siły.

5. WYKAZ NARZĘDZI I PRZYRZĄDÓW POMIAROWYCH

- Komplet wkrętaków
- Lutownica elektryczna
- Kleszcze do obnażania przewodów
- Woltomierz kl.1,5 zakres 0-300V
- Watomierz kl. 1,5 zakres 100/200/300V, 5/10A
- Amperomierz kl.1,5 zakres 5/10A
- Autotransformator

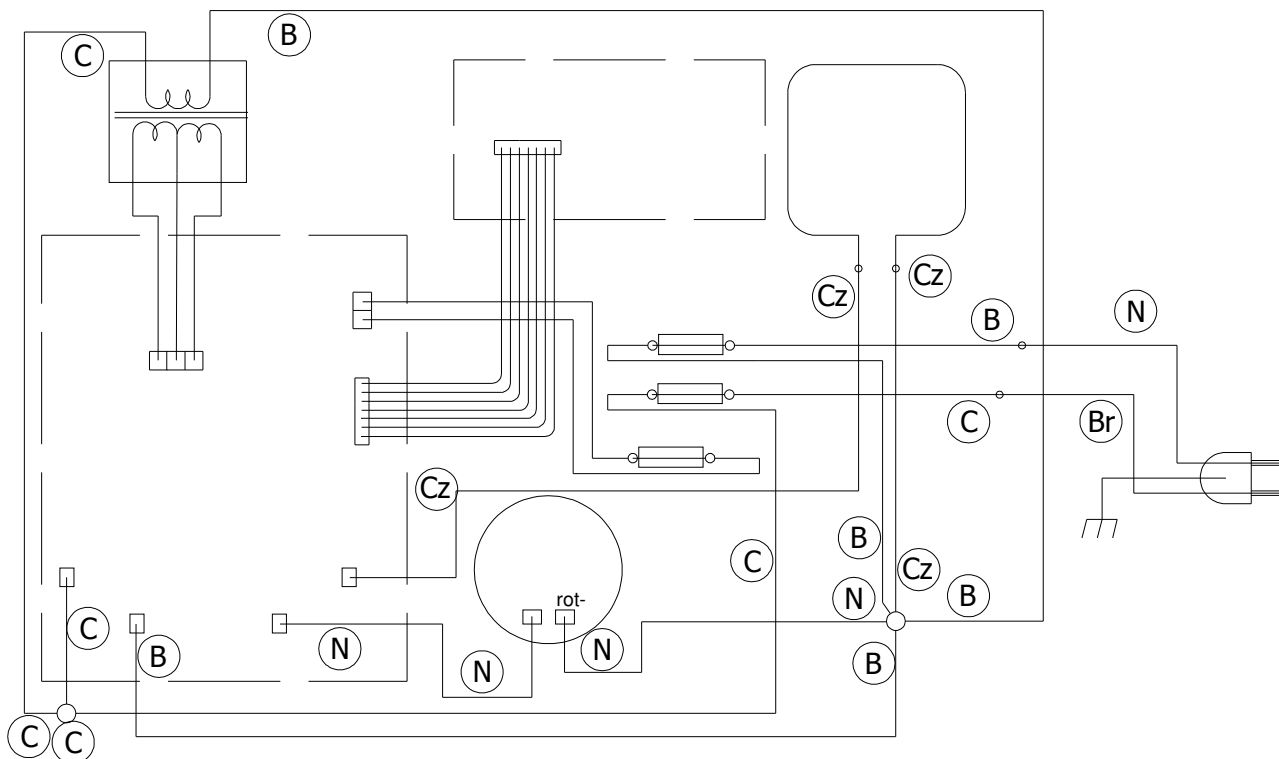
6. UWAGI

1. Podczas demontażu obudowy 21 należy stosować rękawice ochronne ze względu na ostre krawędzie.
2. Zakład nie prowadzi indywidualnej wysyłki części.
3. Zakład zastrzega sobie prawo do zmian kształtu części mających na celu poprawę jakości i funkcjonalności wyrobu.

7. EWENTUALNE USZKODZENIA WYPIEKACZA DO CHLEBA TYP 43Z010

Lp.	Objawy uszkodzenia	Przyczyny uszkodzenia	Sposób naprawy
1	Wypiekacz nie pracuje	1.1. Brak napięcia w gniazdku.	Sprawdzić, czy jest napięcie w gniazdku
		1.2. Uszkodzony przewód przyłączeniowy lub wewnętrzne połączenia elektryczne.	Zdemontować wypiekacz, sprawdzić przewód przyłączeniowy i wewnętrzne połączenia elektryczne. Usunąć usterki lub wymienić na nowe uszkodzone przewody. Połączenia wykonać wg schematu połączeń elektrycznych.
		1.3. Przepalony bezpiecznik termiczny	Wymienić bezpiecznik termiczny na nowy Włączenie bezpiecznika w obwód poprzez zaciskanie końcówek . (Lutowanie niedopuszczalne).
		1.4. Uszkodzony termistor NTC	Wymienić termistor na nowy
		1.5. Uszkodzony silnik.	Wymienić silnik na nowy
		1.6. Uszkodzona płytką sterowania kpl..	Wymienić płytkę na nową
2	Brak wskazań na wyświetlaczu, przyciski sterowania nie działają	2.1.Uszkodzona płytką sterowania kpl	Wymienić płytką sterowania kpl.
		2.2. Brak połączenia między elementami płytki sterowania kpl.	Podłączyć złącze wielotorowe do płytki sterowania kpl.
3	Łopatką mieszająca nie obraca się	3.1. Brak połączenia między elementami płytki sterowania kpl. a silnikiem.	Podłączyć przewody do silnika
		3.2. Uszkodzony silnik	Wymienić silnik na nowy
4	Brak ogrzewania pojemnika do wypieku	4.1.Uszkodzona grzałka	Wymienić grzałkę na nową
5	Po włączeniu opiekacz emituje cały czas przerywany dźwięk	5.1.Brak połączenia między termoparą a płytką sterowania	Podłączyć złącze dwutorowe do płytki sterowania kpl.

SHEMAT POŁĄCZEŃ ELEKTRYCZNYCH WYPIEKACZA DO CHLEBA TYP 43Z010



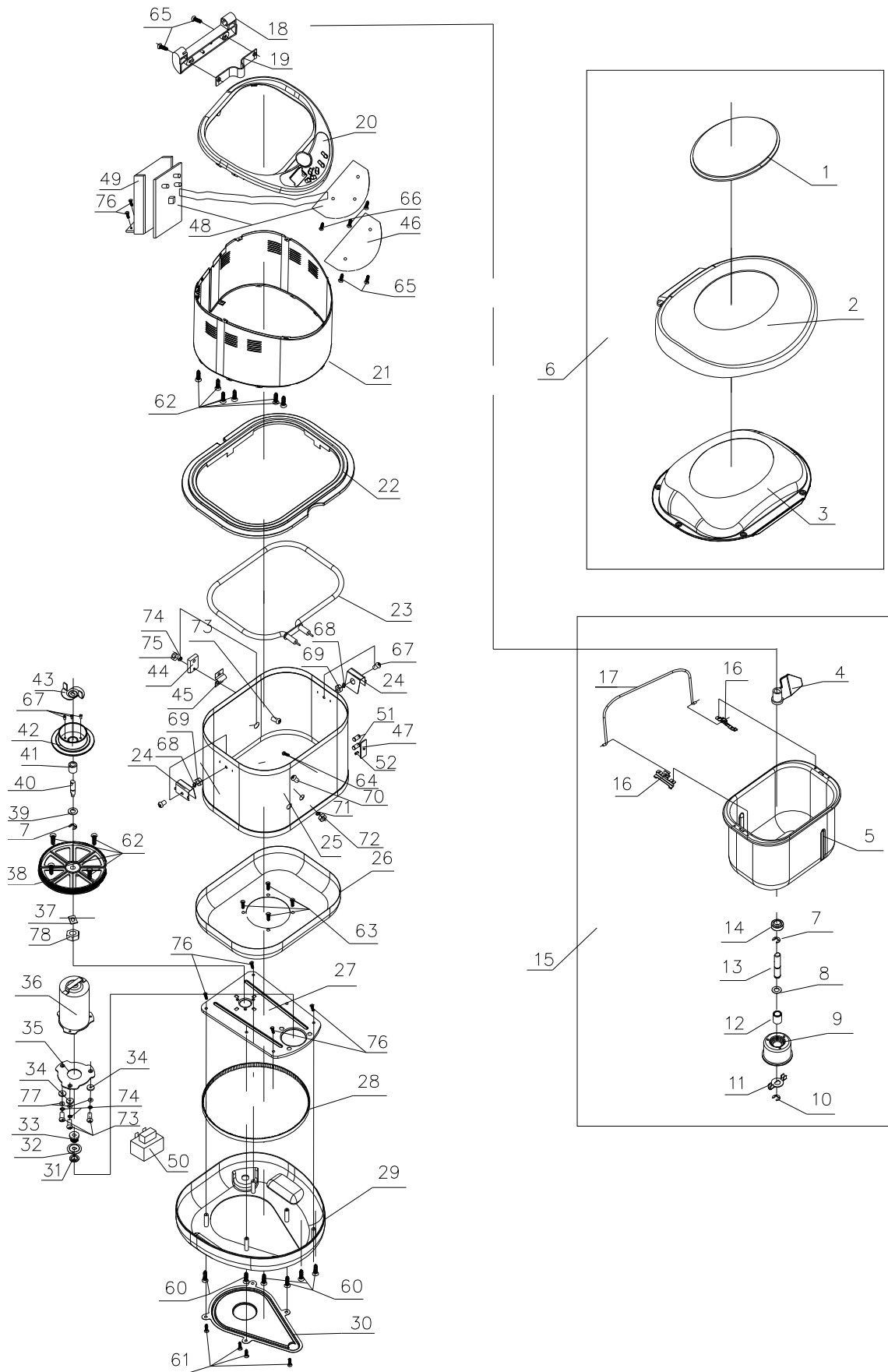
ⓑ - Biały ⒸⓏ - Czerwony Ⓝ - Niebieski ⓑⓇ - Brązowy Ⓒ - Czarny

PS	plytka sterowania	PCB	control panel PCB
PPS	plytka panelu sterowania	T	transformer
T	transformator	G	grzałka
G	grzałka	M	silnik
M	silnik	F	bezpiecznik termiczny
F	bezpiecznik termiczny	NTC	termistor NTC
NTC	termistor NTC		

Uwagi:

Płytkę sterowania kpl. składa się z płytki sterowania PS i płytki panelu sterowania PPS
Silnik kompletny składa się z silnika i płytki sterowania silnika

WYPIEKACZ DO CHLEBA TYP 43Z010 W ROZŁOŻENIU NA CZĘŚCI I PODZESPOŁY



WYKAZ CZĘŚCI WYPIEKACZA DO CHLEBA TYP 43Z010

Lp.	Nazwa części	Nazwa części producenta	Numer fabryczny	Ilość sztuk na wyrób
1	Okienko	Viewing window	6432010001	1
2	Pokrywa górna	Lid	6432010002	1
3	Oslona pokrywy	Lid liner	6432010003	1
4	Łopatka mieszająca	Kneading blade	6432010004	1
5	Pojemnik do wypieku	Bread pan	6432010005	1
6	Pokrywa górna kpl.	Lid assembly	6432010006	1
7	Pierścień segera	Washer	6432010007	2
8	Uszczelka	Saling washer	6432010008	1
9	Tuleja	Pan base	6432010009	1
10	Pierścień segera	Inner ring	6432010010	1
11	Blokada tulei	Blade	6432010011	1
12	Tuleja wałka łopatk	Bushing for pan base shaft	6432010012	1
13	Wałek łopatk	Kneading blade shaft	6432010013	1
14	Uszczelka	Oil seal washer	6432010014	1
15	Pojemnik do wypieku kpl.	Bread pan assembly	6432010015	1
16	Wspornik rączki	Handle ring	6432010016	2
17	Rączka	Handle	6432010017	1
18	Zawias pokrywy	Hinge base	6432010018	1
19	Wspornik zawiasu	Strengthen board	6432010019	1
20	Panel sterowania	Up housing	6432010020	1
21	Obudwa	Middle housing	6432010021	1
22	Kołnierz komory	Box frame	6432010022	1
23	Grzałka - 400V	Heating element assembly	6432010023	1
24	Blokada pojemnika do wypieku	Spring flake	6432010024	2
25	Komora wypieku	Middle part of banking chamber	6432010025	1
26	Dno komory wypieku	Bottom part of banking chamber	6432010026	1
27	Wspornik przekładni	Base board	6432010027	1
28	Pasek zębaty - 70S3M 597	Synchronouse belt - 70S3M 597	6432010028	1
29	Korpus	Bottom housing	6432010029	1
30	Pokrywa przekładni	Bottom housing board	6432010030	1
31	Podkładka duża koła	Small wheel washer	6432010031	1
32	Podkładka mała koła	Small wheel washer2	6432010032	1
33	Małe koło przekładni	Small wheel	6432010033	1
34	Tulejka izolacyjna	Insulation tube for motor	6432010034	3
35	Wkładka izolacyjna silnika	Insulation pad for motor	6432010035	1
36	Silnik	Motor	6432010036	1
37	Wkładka blokująca koło	Shield flake	6432010037	1
38	Duże koło przekładni	Large wheel	6432010038	1
39	Podkładka wałka	Washer	6432010039	4
40	Wałek koła dużego	Driving shaft	6432010040	1
41	Tuleja wałka	Bushing for base shaft	6432010041	1
42	Obudowa zabieraka	Bottom base	6432010042	1
43	Zabierak	Tubing fork	6432010043	1
44	Listwa dystansowa	Fixing piece	6432010044	1
45	Uchwyt grzałki	Clamp	6432010045	1
46	Oslona płytki sterowania	PCB base board	6432010046	1
47	Uchwyt termopary	Thermoelement holder	6432010047	1
48	Płytko sterowania kpl.	PCB assembly	6432010048	1
49	Wspornik płytki	PCB bracket	6432010049	1

50	Transformator	Transformer	6432010050	1
51	Bezpiecznik termiczny	Thermal fuse	6432010051	2
52	Termistor NTC	Termistor NTC	6432010052	1

WYKAZ CZĘŚCI HANDLOWYCH W WYPIEKACZU TYP 43Z010

Lp.	Nazwa części	Nazwa części producenta	Numer fabryczny
60	Wkręt 4x12	Screw 4x12	Część handlowa
61	Wkręt 3x9	Screw 3x9	Część handlowa
62	Wkręt 3x10	Screw 3x10	Część handlowa
63	Wkręt 3x8	Screw 3x8	Część handlowa
64	Wkręt 4x10	Screw 4x10	Część handlowa
65	Wkręt 3,8x12	Screw 3,8x12	Część handlowa
66	Wkręt 3x8	Screw 3x8	Część handlowa
67	Śruba M4x6	Bolt M4x6	Część handlowa
68	Podkładka Ø 4,2x1	Washer Ø 4,2x1	Część handlowa
69	Nakrętka M3x8	Nut M3x8	Część handlowa
70	Śruba M3x6	Bolt M3x6	Część handlowa
71	Podkładka Ø 3,2x1	Washer Ø 3,2x1	Część handlowa
72	Nakrętka M3x8	Nut M3x8	Część handlowa
73	Śruba M4x15	Bolt M4x15	Część handlowa
74	Podkładka Ø 4,2x1	Washer Ø 4,2x1	Część handlowa
75	Nakrętka M4x8	Nut M4x8	Część handlowa
76	Wkręt 4x15	Screw 3x8	Część handlowa
77	Podkładka Ø 3x8	Washer Ø 3x1	Część handlowa
78	Nakrętka M5x4	Nut M5x4	Część handlowa