

INSTRUKCJA SERWISOWA

WYPIEKACZ DO CHLEBA

TYP 43Z011

Wydanie 2



1. PARAMETRY TECHNICZNE

Parametry	
Napięcie znamionowe	230 V~50 Hz
Moc	715 W
Klasa izolacji	I
Zabezpieczenie sieci	max. 16 A

2. BUDOWA WYPIEKACZA DO CHLEBA I PODZESPOŁÓW

Wypiekacz do chleba posiada obudowę wykonaną z metalu oraz z tworzyw sztucznych. Posiada pojemnik do wypieku i łopatkę mieszającą.

3. DEMONTAŻ WYPIEKACZA DO CHLEBA TYP 43Z011.

Przed przystąpieniem do pracy należy dokładnie zapoznać się z treścią niniejszej Instrukcji serwisowej oraz Instrukcji użytkownika wyrobu.

Napraw powinien dokonywać tylko odpowiednio przeszkolony pracownik serwisu.

Wszelkich napraw należy dokonywać po odłączeniu urządzenia od sieci.

Demontaż należy przeprowadzić na stole pokrytym czystym filcem lub innym miękkim materiałem, by nie porysować części wykonanych z tworzywa.

- uchylić wieko pod kątem ok. 60°, uwolnić je z zawiasu i wyjąć
- wyjąć pojemnik do wypieku kpl. 1 i łopatkę mieszającą 31,
- podważyć i zdjąć cztery zaślepki wkręta 33 (opcjonalnie dwie zewnętrzne zaślepki) wykręcić cztery (opcjonalnie dwa) wkręty 53, odkręcić dwa wkręty 53 mocujące komorę wypieku kpl. do obudowy 23, wykręcić sześć wkrętów 54 i wyjąć panel sterowania kpl. 5 wraz z płytką sterowania kpl. 4, odkręcić wkręt 53 mocujący osłonę wkładki 21, wyjąć osłonę i wkładkę 22,
- wykręcić wkręt 51 mocujący uchwyt termopary 16, wyjąć zabezpieczenie termiczne (bezpieczniki i termistor), odizolować i wyciąć bezpieczniki termiczne 17,
- wykręcić dwa wkręty 53 i odsunąć osłonę płytki sterowania 34 i odłączyć przewody od płytki sterowania kpl. 4, zdjąć osłonę 34, wykręcić dwa wkręty 53 mocujące płytkę sterowania kpl. 4 do panelu sterowania 5, wyjąć płytkę sterowania kpl.
- wykręcić cztery wkręty 50 mocujące komorę wypieku kpl. 2, wyjąć komorę,
- wykręcić dwa wkręty 54 mocujące transformator 29, odłączyć przewody, wyjąć transformator,
- wykręcić wkręt 54 mocujący kondensator 30, odłączyć przewody, wyjąć kondensator,
- wyjąć odciażę 24,
- wykręcić sześć wkrętów 56 mocujących wspornik przekładni 14 do obudowy 23,
- wykręcić trzy śruby 57, zdjąć trzy podkładki 58 i 59 zdjąć pasek 13, wyjąć silnik 10, wyjąć trzy podkładki amortyzujące 60
- odkręcić nakrętkę 62, wyjąć wkładkę blokującą koło 37, zdjąć koło 38, zdjąć pierścień segera 36, wykręcić trzy wkręty 55, wyjąć zabierak 43, wyjąć obudowę zabieraka 42
- odwrócić wypiekacz, wykręcić cztery wkręty 52 wyjąć pokrywę przekładni 32,

4. -MONTAŻ WYPIEKACZA DO CHLEBA TYP 43Z011

Montaż wypiekaczy do chleba przebiega zasadniczo w odwrotnej kolejności niż demontaż, należy jednak zwrócić szczególną uwagę na prawidłowe wykonanie niektórych czynności:

4.1. Montując obudowę i korpus należy zwrócić uwagę na:

- prawidłowe umieszczenie zabezpieczeń termicznych (bezpieczników termicznych i termistora)
- prawidłowe ułożenie przewodów, by nie przylegały do części grzejnych

4.2. Wszystkie elementy i podzespoły powinny być montowane bez użycia nadmiernej siły.

5. WYKAZ NARZĘDZI I PRZYRZĄDÓW POMIAROWYCH

- Komplet wkrętaków
- Lutownica elektryczna
- Kleszcze do obnażania przewodów
- Woltomierz kl.1,5 zakres 0-300V
- Watomierz kl. 1,5 zakres 100/200/300V, 5/10A
- Amperomierz kl.1,5 zakres 5/10A
- Autotransformator

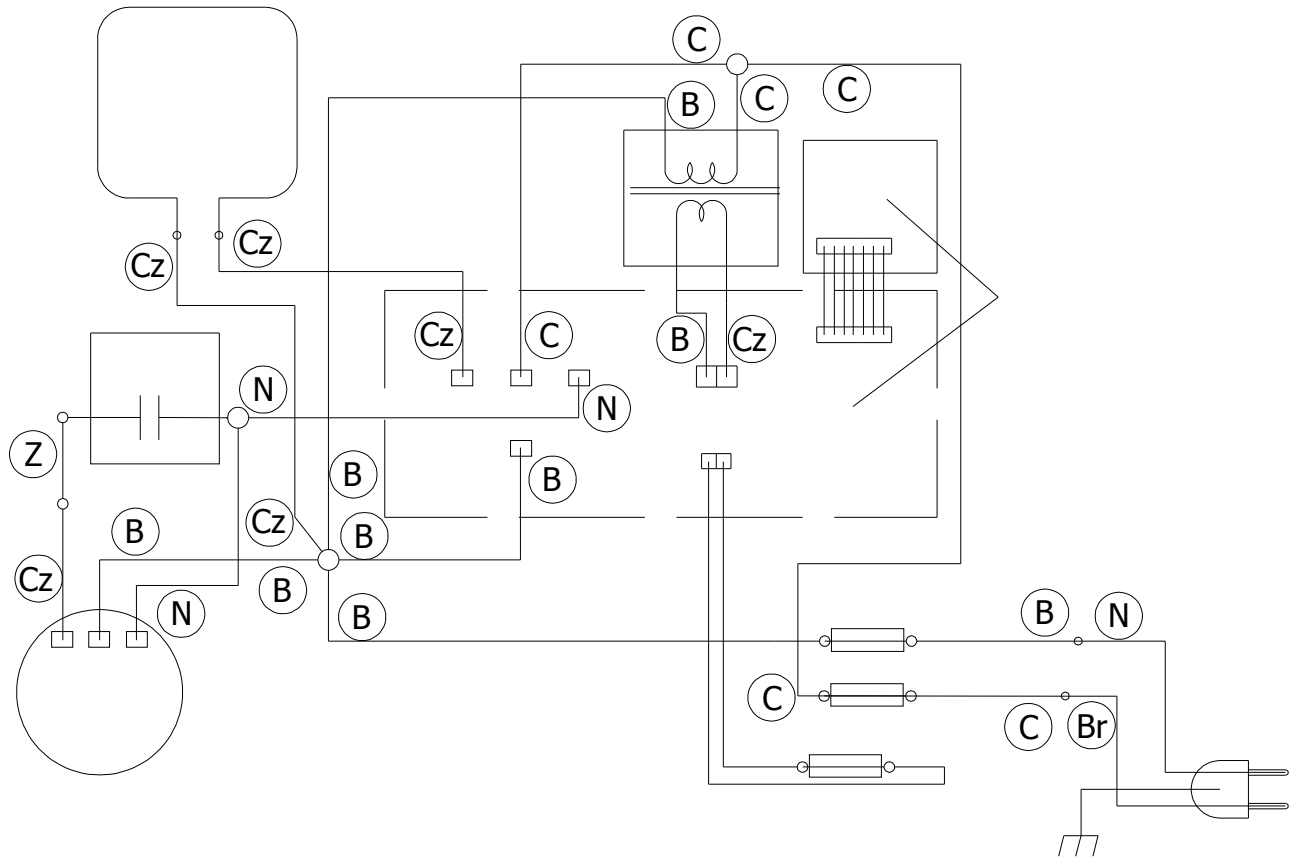
6. UWAGI

- 1. Zakład nie prowadzi indywidualnej wysyłki części.**
- 2. Zakład zastrzega sobie prawo do zmian kształtu części mających na celu poprawę jakości i funkcjonalności wyrobu.**

7. EWENTUALNE USZKODZENIA WYPIEKACZA DO CHLEBA TYP 43Z011

Lp.	Objawy uszkodzenia	Przyczyny uszkodzenia	Sposób naprawy
1	Wypiekacz nie pracuje	1.1. Brak napięcia w gniazdku.	Sprawdzić, czy jest napięcie w gniazdku
		1.2. Uszkodzony przewód przyłączeniowy lub wewnętrzne połączenia elektryczne.	Zdemontować wypiekacz, sprawdzić przewód przyłączeniowy i wewnętrzne połączenia elektryczne. Usunąć usterki lub wymienić na nowe uszkodzone przewody. Połączenia wykonać wg schematu połączeń elektrycznych.
		1.3. Przepalony bezpiecznik termiczny	Wymienić bezpiecznik termiczny na nowy Włączenie bezpiecznika w obwód poprzez zaciskanie końcówek. (Lutowanie niedopuszczalne).
		1.4. Uszkodzony termistor NTC	Wymienić termistor na nowy
		1.5. Uszkodzony silnik.	Wymienić silnik na nowy
		1.6. Uszkodzona płytką sterowania kpl..	Wymienić płytkę na nową
2	Brak wskazań na wyświetlaczu, przyciski sterowania nie działają	2.1. Uszkodzona płytką sterowania kpl	Wymienić płytką sterowania kpl.
		2.2. Brak połączenia między elementami płytki sterowania kpl.	Podłączyć złącze wielotorowe do płytki sterowania kpl.
3	Łopatką mieszającą nie obraca się	3.1. Brak połączenia między elementami płytki sterowania kpl. a silnikiem.	Podłączyć przewody do silnika
		3.2. Uszkodzony silnik	Wymienić silnik na nowy
4	Brak ogrzewania pojemnika do wypieku	4.1. Uszkodzona grzałka	Wymienić grzałkę na nową
5	Po włączeniu opiekacz emituje cały czas przerywany dźwięk	5.1. Brak połączenia między termistor NTC a płytką sterowania	Podłączyć złącze dwutorowe do płytki sterowania kpl.

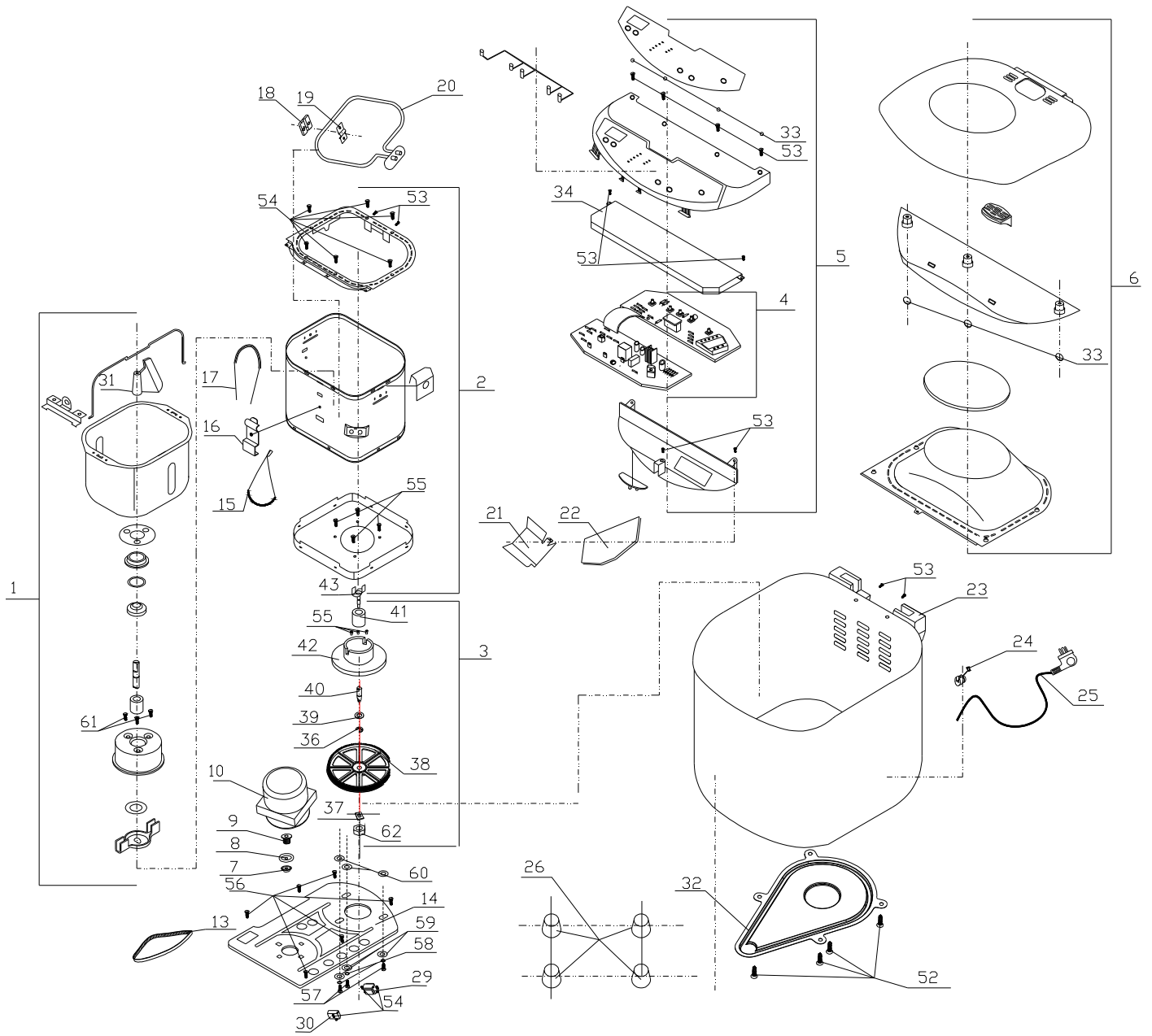
SHEMAT POŁĄCZEŃ ELEKTRYCZNYCH WYPIEKACZA DO CHLEBA TYP 43Z011



Ⓟ - Biały Ⓞ - Czerwony Ⓝ - Niebieski Ⓡ - Brązowy Ⓞ - Czarny Ⓟ - Zielony

PCB	plytka sterowania kpl.	PCB asm
T	transformator	transformer
G	grzałka	heater
M	silnik	motor
K	kondensator	capacitor
F	bezpiecznik termiczny	thermal fuse
NTC	termistor NTC	termistor NTC

WYPIEKACZ DO CHLEBA TYP 43Z011 W ROZŁOŻENIU NA CZĘŚCI I PODZESPOŁY



WYKAZ CZĘŚCI WYPIEKACZA DO CHLEBA TYP 43Z011

Lp.	Nazwa części	Nazwa części producenta	Numer fabryczny	Ilość sztuk na wyrób
1	Pojemnik do wypieku kpl.	Bread pan-asm	6432010015	1
2	Komora wypieku kpl.	Banking chaber-asm	6432010053	1
3	Napęd mieszadła kpl.	Driving kneading blade-asm	6432011003	1
4	Płytki sterowania kpl.	PCB-asm	6432011004	1
5	Panel sterowania kpl	Control panel-asm	6432011005	1
6	Pokrywa górna kpl.	Lid-asm	6432011006	1
7	Podkładka duża koła	Pressing ring	6432010031	1
8	Podkładka mała koła	Backup ring	6432010032	1
9	Małe koło przekładni	Small wheel	6432010033	1
10	Silnik	Motor DM40C-4	6432011010	1
13	Pasek zębaty -70S3M 561	Belt -70S3M 561	6432011011	1
14	Wspornik przekładni	Bottom base bord	6432011014	1
15	Termistor NTC	Sensor assembly	6432010052	1
16	Uchwyt termopary	Thermofuse sensor fixer	6432010047	1
17	Bezpiecznik termiczny	Thermofuse assembly	6432010051	2
18	Listwa dystansowa	Heater mat	6432010044	1
19	Uchwyt grzałki	Heater frisket	6432010045	1
20	Grzałka -610V	Heating element -610V	6432011020	1
21	Ostona wkładki	Adiabatic board	6432011021	1
22	Wkładka izolacyjna	Adiabatic asbestos	6432011022	1
23	Obudwa	Main body	6432011023	1
24	Odciażka	Cord bushing	6432011024	1
25	Przewód przyłączeniowy	Power supply	6432011025	1
26	Nóżka	Supporting feet	6432011026	4
29	Transformator	Transformer	6432011029	1
30	Kondensator	Capacitance	6432011030	1
31	Łopatkę mieszającą	Kneading blade	6432010004	1
32	Pokrywa przekładni	Bottom housing board	6432011032	1
33	Zaślepka wkręta	Screw plug	6432011033	7
34	Ostona płytki sterowania	PCB cover	6432011034	1
36	Pierścień segera	Washer	6432010007	2
37	Wkładka blokująca koło	Shield flake	6432010037	1
38	Duże koło przekładni	Large wheel	6432010038	1
39	Podkładka wałka	Washer	6432010039	4
40	Wałek koła dużego	Driving shaft	6432010040	1
41	Tuleja wałka	Bushing for base shaft	6432010041	1
42	Obudowa zabieraka	Bottom base	6432010042	1
43	Zabierak	Turning fork	6432010043	1

WYKAZ CZĘŚCI HANDLOWYCH W WYPIEKACZU TYP 43Z011

Lp.	Nazwa części	Nazwa części producenta	Numer fabryczny
50	Wkręt M4x6	Screw M4x6	Część handlowa
51	Wkręt 4x9	Screw 4x9	Część handlowa
52	Wkręt 2,8x8	Screw 2,8x8	Część handlowa
53	Wkręt 3x8	Screw 3x8	Część handlowa
54	Wkręt 4x12	Screw 4x12	Część handlowa
55	Wkręt M4x6	Screw M4x6	Część handlowa
56	Wkręt 4x15	Screw 3x8	Część handlowa
57	Śruba M4x10	Bolt M4x10	Część handlowa
58	Podkładka speężynująca Ø4,2x1	Washer Ø4,2x1	Część handlowa
59	Podkładka Ø4,2x1	Washer Ø4,2x1	Część handlowa
60	Podkładka amortyzująca Ø4,2x1	Spring washer Ø4,2x1	Część handlowa
61	Śruba M4x8	Bolt M4x8	Część handlowa
62	Nakrętka M5x4	Nut M5x4	Część handlowa