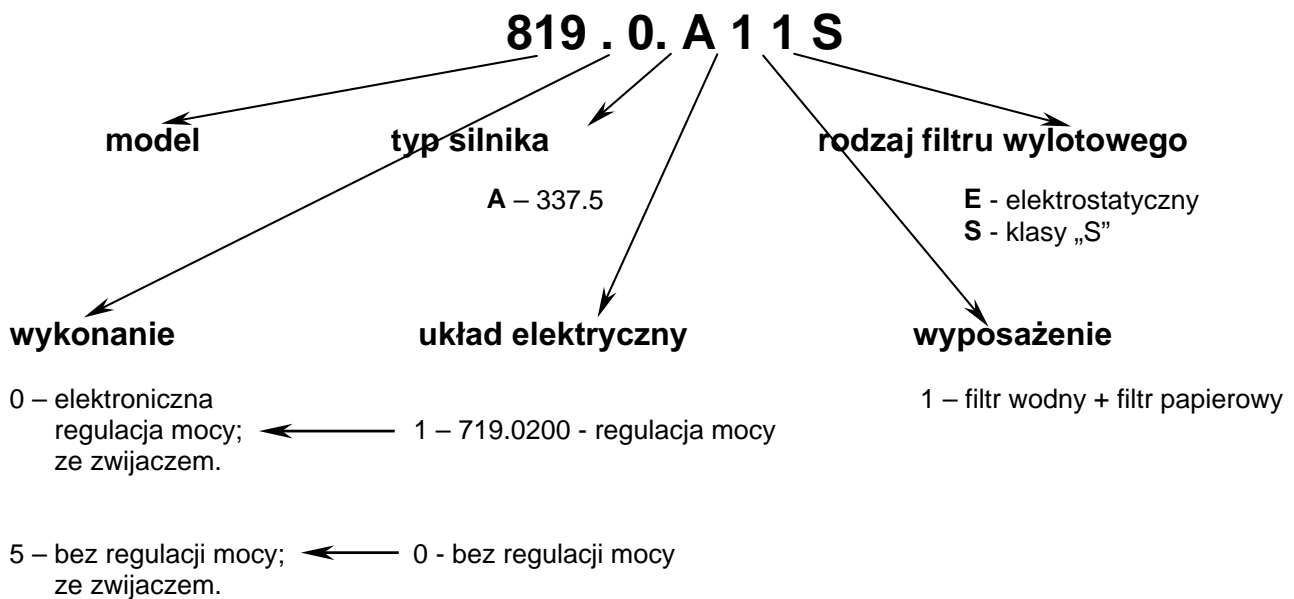


INSTRUKCJA SERWISOWA ODKURZACZY TYP 819.0 i 819.5

1. PARAMETRY TECHNICZNE

Parametry \ Typ	819.*.A ***
Napięcie znamionowe	230 V ~50 Hz
Moc znamionowa	1300 W
Podciśnienie	230 hPa
Wydatek powietrza: - dla filtra wodnego - dla worka papierowego	22 l/s 31 l/s
Poziom zakłóceń RTV	N
Klasa izolacji	II
Zabezpieczenie sieci	max. 16 A
Typ agregatu	337.5

Sposób oznaczenia typu



2. BUDOWA ODKURZACZY I PODZESPOŁÓW

Odkurzacze serii 819 pozwalają na odkurzanie z wykorzystaniem filtra wodnego lub filtra papierowego. Zastosowanie filtra wodnego w połączeniu z dodatkowymi, tradycyjnymi filtrami powietrza wlotowego i wylotowego stanowi bardzo skuteczny system filtracji. Odkurzacze z filtrem wodnym służą przede wszystkim do odkurzania na sucho, można jednak nimi zbierać niewielkie ilości cieczy. W przypadku korzystania z zespołu filtra papierowego, odkurzacz służy wyłącznie do odkurzania na sucho. W żadnym wypadku nie wolno wówczas zbierać nim cieczy. Odkurzacze tej serii produkowane są w całości z tworzyw sztucznych, w wersjach różniących się między sobą możliwością regulacji mocy ssania i wyposażeniem. Wszystkie wersje posiadają mechaniczny zwijacz przewodu przyłączeniowego.

3. DEMONTAŻ ODKURZACZY.

3.1 Demontaż odkurzaczy typ 819

Przed przystąpieniem do pracy należy dokładnie zapoznać się z treścią niniejszej Instrukcji serwisowej oraz Instrukcji użytkownika wyrobu.

Napraw powinien dokonywać tylko odpowiednio przeszkolony pracownik serwisu. Wszelkich napraw należy dokonywać po odłączeniu urządzenia od sieci.

Demontaż odkurzacza.

Demontaż należy przeprowadzić na stole pokrytym czystym filcem lub innym miękkim materiałem, zwracając uwagę, aby nie porysować części wykonanych z tworzywa. Ustawić odkurzacz na stole. Otworzyć do oporu pokrywę wyposażenia **3** i ciągnąc ją do siebie, wyjąć z zawiasów. Wyjąć ze schowka wyposażenie: ssawkę szczelinową **83**, ssawkę małą **84**, ssawkę szczotkową małą **85** (rys na str. 14). Przy pomocy wkrętaka podważyć zaczep pokrywy filtra chłodzenia **8** i zdjąć ją z boku korpusu **1**, następnie wyjąć filtr powietrza chłodzącego **43**. Odwrócić odkurzacz uchwytem **6** do dołu. Przesunąć suwak **16**, otworzyć pokrywę filtra „S” **15** i wyjąć ją z zawiasów. Wyciągnąć z komory osłony tylnej agregatu **18** filtr klasy „S” **39** (dla wersji **819.***E** wyjąć filtr elektrostatyczny kpl. Naciskając wgłębienia w obudowie górnej **40** zwolnić cztery zaczepy i zdjąć obudowę dolną **41** oraz wyjąć filtr powietrza **42**). Odkręcić sześć wkrętów **101** łączących pokrywę **2** z korpusem **1** oraz wkręt **101** mocujący zespół agregatu ssącego do korpusu **1**. Przytrzymując pokrywę **2** postawić odkurzacz na kołach. Trzymając za uchwyt **6** zdjąć pokrywę **2**. Rozłączyć przewody wewnętrzne **53** oraz przewody kondensatora kompletnego **54** (dla wersji **819.0** przewody wewnętrzne **53** oraz przewody płytki sterowania **50**) z wyłącznikiem dwuprzerwowym **47** (dla wersji **819.0** dodatkowo należy rozłączyć przewód płytki regulatora **51** z płytką sterownia **50**). Wyczepić sprężynę popychacza **45**, a następnie wyjąć popychacz **24** z tulei prowadzącej. Odkręcić dwa wkręty **100** zdjąć dwie podkładki powiększone **104** a następnie wyjąć uchwyt **6**. Rozłączyć uchwyt **6** z zaślepką **5** (dla wersji **819.0** wyjąć ze środka płytkę regulatora **51**). Wyjąć z gniazd w pokrywie **2** przyciski: wyłącznika **10** i zwijacza **11** oraz sprężyny klawiszy **46**. Wypchać z gniazda przycisku wyłącznika **10** wyłącznik dwuprzerwowym **47**. Zdjąć z króćca wylotowego osłony tylnej agregatu **18** uszczelkę wylotu **23**. Wyjąć ze środka korpusu **1** wkładkę wyposażenia **4**. Obracając szpulę zwijacza przewodu I (nie należy odwijać ze szpuli przewodu przyłączeniowego, aby nie zmienić siły zwijania zwijacza) wyjąć go z gniazda, rozłączyć przewody wewnętrzne **53** i odłożyć zwijacz I na bok. Wyjąć z gniazda w osłonie tylnej agregatu **18** kondensator kompletny **54** (dla wersji **819.0** wyjąć z żeberrek w osłonie tylnej **18** płytkę sterowania **50**, rozłączyć przewody wewnętrzne I **48** i II **49**). Wykręcić cztery wkręty **101** mocujące zespół agregatu ssącego do korpusu **1**, Następnie cienkim, płaskim wkrętakiem odgiąć zaczep znajdujący się od strony zwijacza I i wyjąć zespół agregatu ssącego. Wyjąć ze środka korpusu **1** suwak **16**. Odkręcić cztery wkręty **101**

mocujące osłonę agregatu przednią **17** z osłoną tylną **18**. Zdjąć z agregatu ssącego **36** osłonę przednią **17**, osłonę tylną **18**, amortyzator **19** i uszczelkę przednią **20** oraz wyjąć przewody kondensatora kompletnego **54** (dla wersji **819.0** przewody wewnętrzne I **48** i II **49**). Wyjąć z rowka osłony agregatu tylnej **18** uszczelkę pokrywy filtra „S” **22**. Przy pomocy wkrętaka wyczepić gniazdo wtyczki **9** z zacze­pów w korpusie **1**. Rozgiąć gniazdo wtyczki **9** i zdjąć je z przewodu przyłączeniowego zwijacza I. Odginając zacze­py, wyjąć koła tylne **14** z gniazd korpusu **1**. Odkręcić wkręt **101** z podkładką **104** i zdjąć z osi koło przednie kpl **29**.

3.2 Demontaż zwijacza przewodu (rys. na str.11)

Przed przystąpieniem do demontażu zwijacza należy odwinąć przewód przyłączeniowy **1** bez napinania sprężyny (nie obracając szpuli **2**), zwolnić hamulec i wyeliminować napięcie wstępne sprężyny. Wyjąć ze szpuli **2** labirynt **11** podważając ostrożnie wkrętakiem ściankę szpuli w pobliżu zaczepu labiryntu. Z labiryntu należy wyciągnąć przewód przyłączeniowy **1** oraz styki **10**. Następnie należy ściągnąć obsadę pierścieni **13**. W tym celu należy wkrętakiem płaskim podnosić obsadę od dołu. Z obsady pierścieni należy ściągnąć styki pierścieniowe kpl. **12** i **14**. Z korpusu **9** należy ściągnąć szpulę **2**, sprężynę **7** oraz dźwignię **8**. Ze szpuli zdemontować sprężynę kpl. **4**, oraz łożysko **3**.

3.3 Demontaż zespołu filtra wodnego (rys. na str. 12)

Chwy­ta­jąc za kołnierz zbiornika tylnego **13**, wyjąć go z odkurzacza. Zdjąć pokrywę zbiornika **12**. Trzymając za uchwyt puszki **26**, wyjąć cały układ filtracyjny ze środka zbiornika. Odginając sprężysty zaczep otworzyć ramkę kompletną **38**. Wyjąć ramkę z zawiasów. Z ramki zdjąć filtr wstępny kpl. **44**. Odkręcić siedem wkrętów **103**, zdjąć puszkę **26** i pokrywę kolanka **28**. Z płyty **25** wyjąć kolanko kpl. **27**. Z kolanka zdjąć uszczelkę poziomą **30**. Odkręcić trzy wkręty **102** i wyjąć przegrodę kpl. **35**. Ściskając wkładkę przegrody **37**, doprowadzić do zwolnienia zacze­pów i wyjąć wkładkę **37** z przegrody **35**. Ściągnąć z płyty **25** dyszę **34**. Z rowków w płycie **25** wyjąć uszczelkę zbiornika **31** i uszczelkę zespołu filtra **32**, zaś z króćca wlotowego płyty **25** zdjąć uszczelkę wlotową **33**.

3.4 Demontaż zespołu filtra papierowego (rys. na str.13)

Zdjąć pokrywę **12** ze zbiornika tylnego **55**. Trzymając za uchwyt zaślepki **58**, odgiąć w kierunku do siebie zaczep płyty **57** i ciągnąc za tekturkę wyjąć worek **61** z kosza **59**. Odgiąć zaczep w kierunku przeciwnym, powodując zwolnienia kosza **59**. Odgiąć jedno z żeberk płyty **57** mocujące obrotowo kosz **59** i wyjąć go z drugiego zawiasu. Wyjąć z gniazda płyty **57** filtr wlotowy **60**. Z rowka w płycie **57** wyjąć uszczelkę zbiornika **31**, zaś z króćca wlotowego płyty zdjąć uszczelkę wlotową **33**. Odkręcić pięć wkrętów **103** mocujących zaślepkę **58** do płyty **57**. Odgiąć równocześnie dwa zacze­py zaślepki **58** znajdujące się przy króćcu wylotowym płyty **57** i zdjąć zaślepkę z płyty.

4. MONTAŻ

4.1 Montaż odkurzaczy typ 819

Montaż odkurzaczy przebiega zasadniczo w odwrotnej kolejności niż demontaż, należy jednak zwrócić szczególną uwagę na prawidłowe wykonanie niektórych czynności:

1. Przed zamocowaniem zespołu agregatu ssącego należy na dnie korpusu **1** umieścić suwak **16**.

2. Przy zakładaniu amortyzatora **19** na agregat ssący **36** należy zwrócić uwagę, aby wystająca z tarczy agregatu nabka trafiła w odpowiednie wycięcie w amortyzatorze **19**, co ma na celu nadanie jednoznacznego położenia agregatu **36** w stosunku do osłon przedniej **17** i tylnej **18**.
3. Wkładając zwijacz **I** do korpusu **1** należy go prawidłowo zamocować w gnieździe.
4. Połączenia elektryczne należy wykonać ściśle wg schematu połączeń elektrycznych (rys. na str.6). Przewody elektryczne należy prowadzić tak, aby nie stykały się z ruchomymi częściami zwijacza i ostrymi krawędziami.
5. Wszystkie elementy i podzespoły powinny być montowane bez użycia nadmiernej siły.
6. W razie stwierdzenia nadmiernego zabrudzenia filtra wstępnego **44**, filtra klasy „S” **39**, filtra powietrza **42**, filtra powietrza chłodzącego **43** wymienić go na nowy, zgodnie z zaleceniami Instrukcji użytkownika.
7. Zakładając uszczelkę zbiornika **31** i uszczelkę zespołu filtra **32** należy starannie i prawidłowo umieścić je w odpowiednich rowkach płyty **25**.
8. Filtr powietrza chłodzącego **43** powinien równomiernie wypełniać przestrzeń swojej komory.

4.2 Montaż zwijacza przewodu

Montaż zwijacza należy przeprowadzić w odwrotnej kolejności niż demontaż, zwracając przy tym uwagę, aby:

- przed założeniem przewodu przyłączeniowego należy nawlec na niego gniazdo wtyczki,
- przy osadzaniu sprężyny kpl. w szpuli, kosz sprężyny został dokładnie wciśnięty w zaczep szpuli,
- przed założeniem obsady pierścieni na oś korpusu, pokryć bieżnie pierścieni warstwą wazeliny technicznej,
- po nawinięciu przewodu na szpulę, nadać sprężynie napięcie wstępne przez wykonanie 5-ciu obrotów szpulą.

5. WYKAZ NARZĘDZI I PRZYRZĄDÓW POMIAROWYCH

- Komplet wkrętaków
- Lutownica elektryczna
- Kleszcze do obnażania przewodów
- Woltomierz kl.1,5 zakres 0-300V
- Watomierz kl. 1,5 zakres 100/200/300V, 5/10A
- Amperomierz kl.1,5 zakres 5/10A
- Autotransformator

6. UWAGI

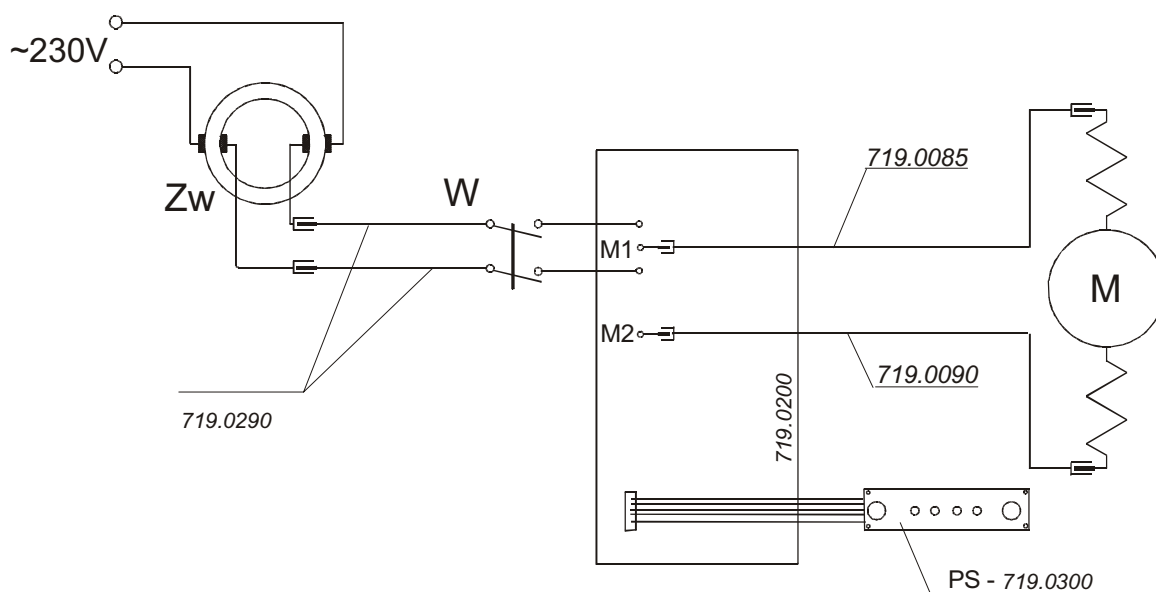
1. Dla prawidłowego funkcjonowania agregatu ssącego konieczna jest jego okresowa kontrola, dokładne oczyszczenie agregatu z pyłu, ze szczególnym uwzględnieniem komutatora i szczotkotrzymaczy lub wymiana szczotek przy ich nadmiernym zużyciu.
2. Nagrzewanie się agregatu ssącego przy długim użytkowaniu jest zjawiskiem normalnym. W razie zbyt gwałtownego nagrzewania się agregatu konieczny jest jego przegląd.
3. ZAKŁAD NIE PROWADZI INDYWIDUALNEJ WYSYŁKI CZĘŚCI.
4. ZAKŁAD ZASTRZEGA SOBIE PRAWO ZMIAN KSZTAŁTU CZĘŚCI, MAJĄCYCH NA CELU POPRAWĘ JAKOŚCI I FUNKCJONALNOŚĆ TEGO WYROBU.

7. Ewentualne uszkodzenia odkurzaczy typ 819.0, 819.5

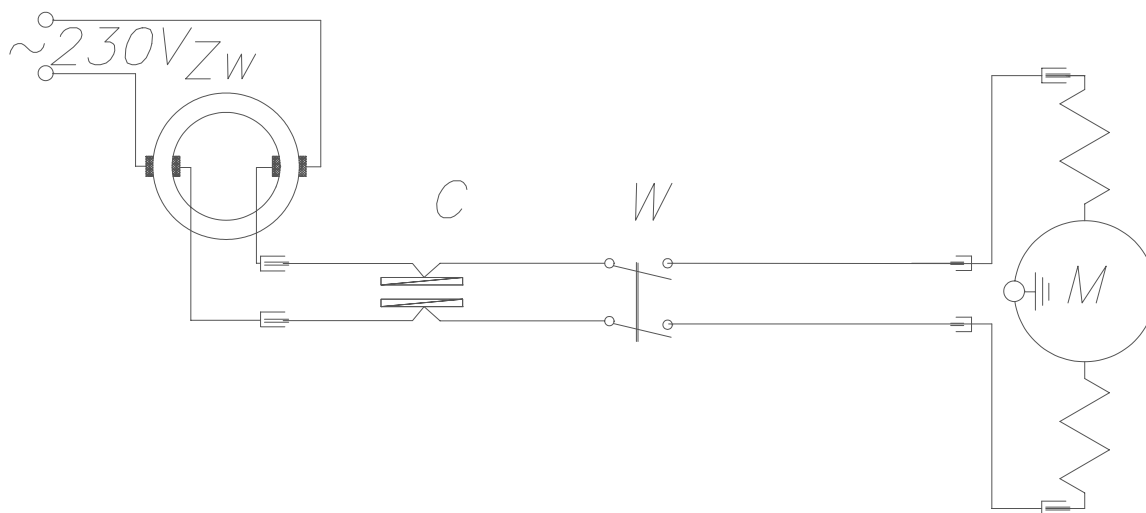
Lp	Objawy uszkodzenia	Przyczyny uszkodzenia	Sposób naprawy	
1	Odkurzacze nie pracuje lub pracuje z przerwami.	1.1. Brak napięcia w gniazdku.	Sprawdzić, czy jest napięcie w gniazdku	
		1.2. Uszkodzony przewód przyłączeniowy lub wewnętrzne połączenia elektryczne.	Zdemontować odkurzacze, sprawdzić przewód przyłączeniowy i wewnętrzne połączenia elektr. Usunąć usterki lub wymienić uszkodzone przewody na nowe. Połączenia wykonać wg schematu połączeń elektrycznych.	
		1.3. Uszkodzony układ zwijania.	Zdemontować układ zwijania, ustalić usterkę i usunąć ją lub wymienić uszkodzoną część na nową.	
		1.4. Uszkodzony wyłącznik.	Wymienić wyłącznik.	
		1.5. Zły styk szczotki z komutatorem w wyniku zabrudzenia.	Postępować wg Instrukcji serwisowej agregatów ssących.	
		1.6. Duże zużycie szczotek lub zawieszenie się szczotek w szczotkotrzymaczu.		
		1.7. Zwarcie lub przerwa w uzwojeniu wirnika.		
		1.8. Przerwa w uzwojeniu stojana.		
		1.9. Uszkodzenie łożysk.		
		1.10. Uszkodzona płytka sterowania.	Wymienić płytkę sterownia na nową	
		1.11. Uszkodzona płytka regulatora.	Wymienić płytkę regulatora na nową	
2	Nadmierne nagrzewanie się odkurzacza..	2.1. Nadmierne nagrzewanie się agregatu ssącego.	Postępować wg Instrukcji serwisowej agregatów ssących.	
		2.2. Nadmierne zabrudzony filtr wstępny kpl., filtr klasy „S” lub filtr powietrza chłodzącego.	Wymienić odpowiedni filtr na nowy.	
3	Nadmierne iskrzenie szczotek na komutatorze.	Przyczyny i sposób naprawy wg Instrukcji serwisowej agregatów ssących.		
4	Odkurzacze powoduje zakłócenia odbiorników RTV.			
5	Ocieranie części wirujących.			
6	Małe podciśnienie lub wydatek powietrza.		6.1. Uszkodzony agregat ssący.	Postępować wg Instrukcji serwisowej agregatów ssących.
			6.2. Nadmierne zabrudzony filtr wstępny kpl. lub filtr klasy „S”.	Wymienić odpowiedni filtr na nowy.
		6.3. Uszkodzona lub źle założona uszczelka: zbiornika, zespołu filtra lub wlotowa.	Wymienić odpowiednią uszczelkę na nową.	
		6.4. Uszkodzona jedna z poniższych części: puszka, płyta, zbiornik lub osłona agregatu tylna.	Wymienić uszkodzoną część na nową.	
7	Powietrze wylotowe zawiera cząsteczki wody.	7.1. Za dużo wody w zbiorniku tylnym.	Obniżyć lustro wody do poziomu oznaczonego na zbiorniku.	
		7.2. Uszkodzona pianka ramki kpl.	Wymienić ramkę na nową.	
		7.3. Uszkodzony lub nieprawidłowo założony filtr wstępny kpl.	Założyć filtr poprawnie lub wymienić na nowy.	
8	Przycisk wyłącznika lub zwijacza nie wraca do położenia początkowego.	8.1. Uszkodzona sprężyna klawisza.	Wymienić sprężynę na nową.	
9	Zwijacz przewodu przyłączeniowego-go nie działa	9.1. Uszkodzona jedna z części zwijacza.	Wymienić uszkodzoną część.	
		9.2. Przewód przyłączeniowy zsunął się ze szpuli zwijacza	Wymontować zwijacz przewodu i nawiązać przewód poprawnie.	
		9.3. Pęknięta sprężyna popychacza.	Wymienić sprężynę na nową.	
		9.4. Uszkodzony popychacz.	Wymienić popychacz na nowy.	
10	Brak regulacji mocy ssania	10.1. Uszkodzona płytka sterowania.	Wymienić płytkę sterownia na nową.	
		10.2. Uszkodzona płytka regulatora.	Wymienić płytkę regulatora na nową	

Schematy połączeń elektrycznych

Odkurzacz typ 819.0

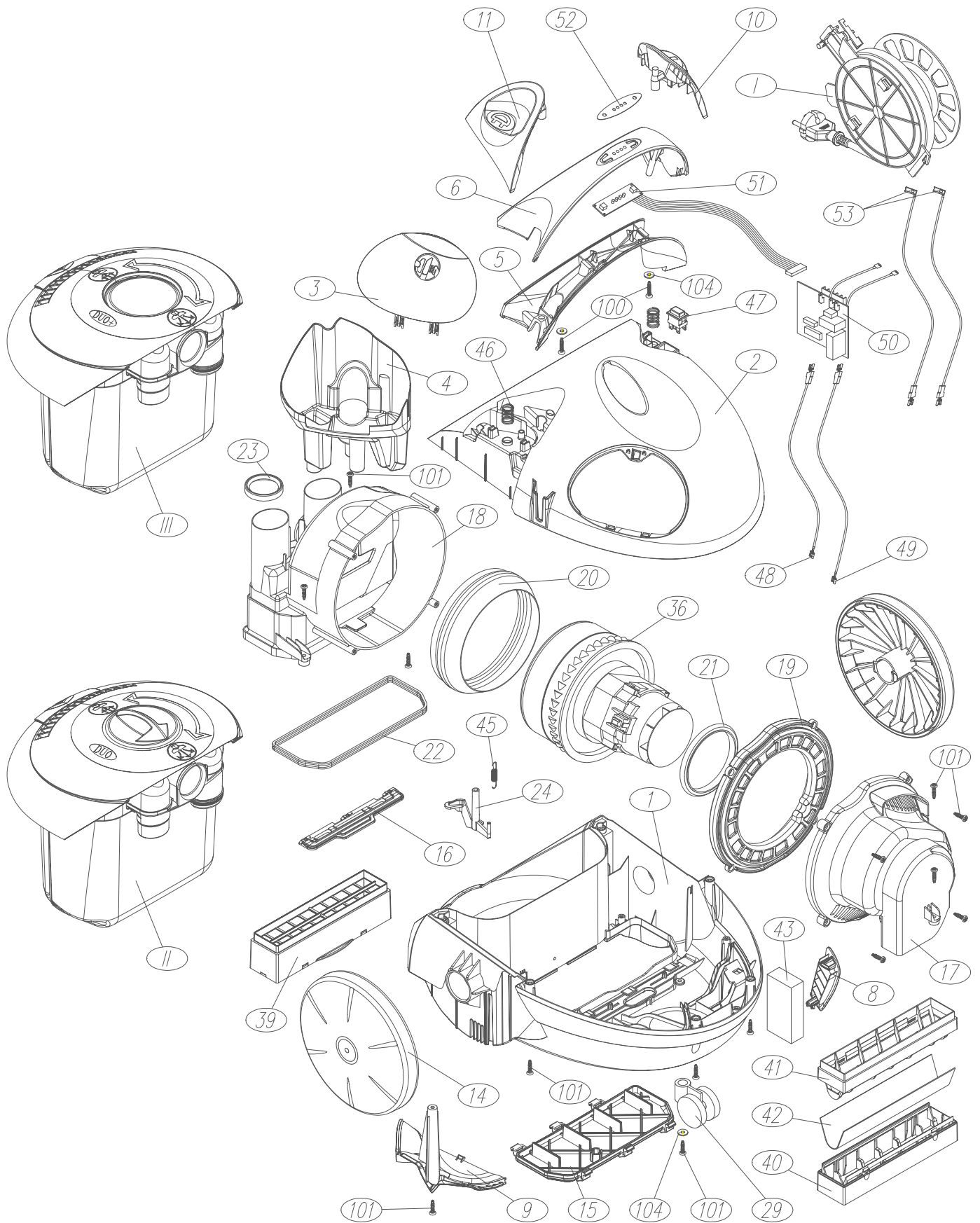


Odkurzacz typ 819.5



- W – wyłącznik główny
- C – kondensator
- M – agregat ssący
- Zw – zwijacz przewodu
- PS – płytki regulatora

ODKURZACZ TYP 819.0 W ROZŁOŻENIU NA CZĘŚCI

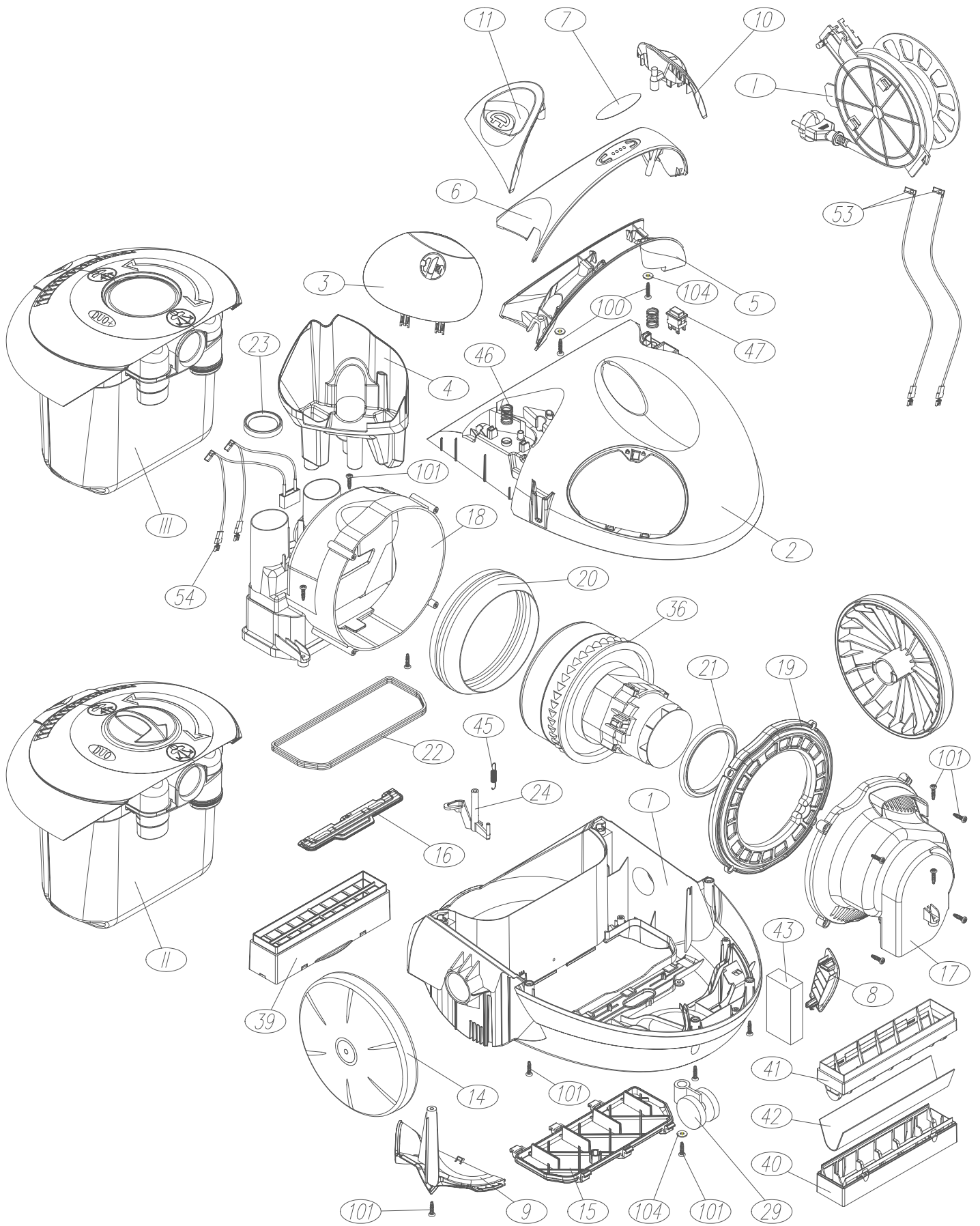


WYKAZ CZĘŚCI ODKURZACZA TYP 819.0

Oznaczenie na rys.	Nazwa części	Symbol fabryczny	Wchodzi do wyrobu	Ilość sztuk na wyrób
1	Korpus	719.0001	wszystkie typy	1
2	Pokrywa	719.0002	wszystkie typy	1
3	Pokrywa wyposażenia	719.0003	wszystkie typy	1
4	Wkładka wyposażenia	719.0005	wszystkie typy	1
6	Zaślepka uchwytu	719.0006	wszystkie typy	1
5	Uchwyt	719.0007	wszystkie typy	1
8	Pokrywa filtru chłodzenia	719.0011	wszystkie typy	1
9	Gniazdo wtyczki	719.0012	wszystkie typy	1
10	Przycisk wyłącznika	719.0013	wszystkie typy	1
11	Przycisk zwijacza	719.0014	wszystkie typy	1
14	Koło tylne	719.0017	wszystkie typy	2
15	Pokrywa filtra „S”	719.0018	wszystkie typy	1
16	Suwak	719.0019	wszystkie typy	1
17	Ośłona agregatu przednia	719.0121	wszystkie typy	1
18	Ośłona agregatu tylna	719.0122	wszystkie typy	1
19	Amortyzator agregatu	719.0123	wszystkie typy	1
20	Uszczelka przednia	719.0124	wszystkie typy	1
21	Uszczelka tylna	719.0125	wszystkie typy	1
22	Uszczelka pokrywy filtra „S”	719.0026	wszystkie typy	1
23	Uszczelka wylotu	719.0027	wszystkie typy	1
24	Popychacz	719.0029	wszystkie typy	1
29	Koło przednie kpl.	519.0160	wszystkie typy	1
36	Agregat ssący	337.5 ¹	wszystkie typy	1
39	Filtr klasy „S” kpl.	719.0150	819.0.***S	1
40	Obudowa górna	719.0157	819.0.***E	1
41	Obudowa dolna	719.0156	819.0.***E	1
42	Filtr powietrza	719.0158	819.0.***E	1
43	Filtr powietrza chłodzącego	719.0055	wszystkie typy	1
44	Filtr wstępny kpl.	719.0060	wszystkie typy	1
45	Sprężyna popychacza	719.0065	wszystkie typy	1
46	Sprężyna klawisza	215.0305	wszystkie typy	2
47	Wyłącznik dwuprzerwowý	07.0404	wszystkie typy	1
48	Przewód wewnętrzny I	719.0085	819.0.****	1
49	Przewód wewnętrzny II	719.0090	819.0.****	1
50	Płytkę sterowania	719.0200	819.0.****	1
51	Płytkę regulatora	719.0300	819.0.****	1
52	Folia sterowania	719.0250	819.0.****	1
53	Przewód wewnętrzny II	719.0290	wszystkie typy	2
100	Wkręt TWfZ 4x20	01.0368	wszystkie typy	2
101	Wkręt TWfZ 4x16	01.0356	wszystkie typy	15
104	Podkładka powiększona	02.0535	wszystkie typy	3
I	Zwijacz przewodu	269	wszystkie typy	1
	zgodnie z wykazem części zespołu „I” na str. 11			
II	Zespół filtra wodnego	719.0135	wszystkie typy	1
	zgodnie z wykazem części zespołu „I” na str. 12			
III	Zespół filtra papierowego	819.0130	wszystkie typy	1
	zgodnie z wykazem części zespołu „I” na str. 13			

1 - stosować części zamienne wg instrukcji serwisowej agregatów ssących

ODKURZACZ TYP 819.5 W ROZŁOŻENIU NA CZĘŚCI



WYKAZ CZĘŚCI ODKURZACZA TYP 819.5

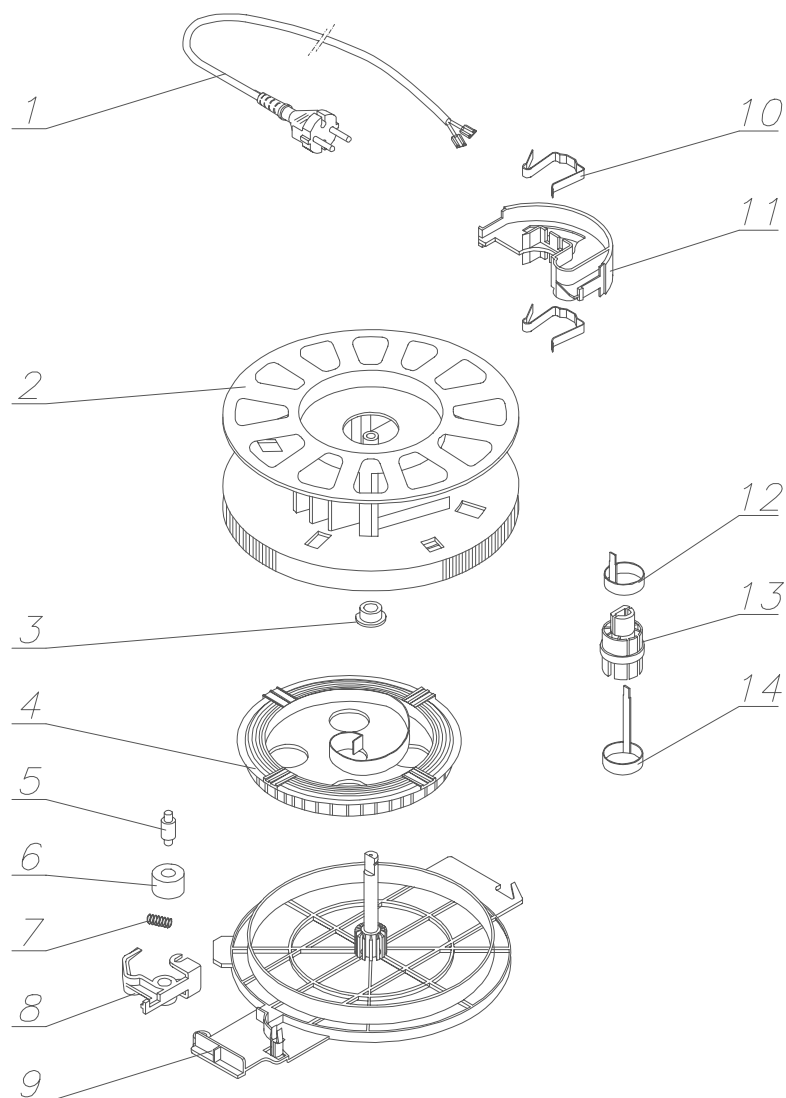
Oznaczenie na rys.	Nazwa części	Symbol fabryczny	Wchodzi do wyrobu	Ilość sztuk na wyrób
1	Korpus	719.0001	wszystkie typy	1
2	Pokrywa	719.0002	wszystkie typy	1
3	Pokrywa wyposażenia	719.0003	wszystkie typy	1
4	Wkładka wyposażenia	719.0005	wszystkie typy	1
6	Zaślepka uchwytu	719.0006	wszystkie typy	1
5	Uchwyt	719.0007	wszystkie typy	1
7	Folia ozdobna	719.0008	wszystkie typy	1
8	Pokrywa filtru chłodzenia	719.0011	wszystkie typy	1
9	Gniazdo wtyczki	719.0012	wszystkie typy	1
10	Przycisk wyłącznika	719.0013	wszystkie typy	1
11	Przycisk zwijacza	719.0014	wszystkie typy	1
14	Koło tylne	719.0017	wszystkie typy	2
15	Pokrywa filtra „S”	719.0018	wszystkie typy	1
16	Suwak	719.0019	wszystkie typy	1
17	Ośłona agregatu przednia	719.0121	wszystkie typy	1
18	Ośłona agregatu tylna	719.0122	wszystkie typy	1
19	Amortyzator agregatu	719.0123	wszystkie typy	1
20	Uszczelka przednia	719.0124	wszystkie typy	1
21	Uszczelka tylna	719.0125	wszystkie typy	1
22	Uszczelka pokrywy filtra „S”	719.0026	wszystkie typy	1
23	Uszczelka wylotu	719.0027	wszystkie typy	1
24	Popychacz	719.0029	wszystkie typy	1
29	Koło przednie kpl.	519.0160	wszystkie typy	1
36	Agregat ssący	337.5 ¹	wszystkie typy	1
39	Filtr klasy „S” kpl.	719.0150	819.5.***S	1
40	Obudowa górna	719.0157	819.5.***E	1
41	Obudowa dolna	719.0156	819.5.***E	1
42	Filtr powietrza	719.0158	819.5.***E	1
43	Filtr powietrza chłodzącego	719.0055	wszystkie typy	1
44	Filtr wstępny kpl.	719.0060	wszystkie typy	1
45	Sprężyna popychacza	719.0065	wszystkie typy	1
46	Sprężyna klawisza	215.0305	wszystkie typy	2
47	Wyłącznik dwuprzerwow	07.0404	wszystkie typy	1
53	Przewód wewnętrzny II	719.0290	wszystkie typy	2
54	Kondensator kompletny	719.0080	819.5.****	1
100	Wkręt TWfZ 4x20	01.0368	wszystkie typy	2
101	Wkręt TWfZ 4x16	01.0356	wszystkie typy	15
104	Podkładka powiększona	02.0535	wszystkie typy	3
I	Zwijacz przewodu	269	wszystkie typy	1
	zgodnie z wykazem części zespołu "I" na str.11			
II	Zespół filtra wodnego	719.0135	wszystkie typy	1
	zgodnie z wykazem części zespołu "II" na str.12			
III	Zespół filtra papierowego	819.0130	wszystkie typy	1
	zgodnie z wykazem części zespołu "II" na str.13			

1 - stosować części zamienne wg instrukcji serwisowej agregatów ssących

WYKAZ CZĘŚCI ZWIJACZA PRZEWODU TYP 269

Oznaczenie na rys.	Nazwa części	Symbol fabryczny	Sztuk na wyrób
1	Przewód przyłączeniowy	519.6002	1
2	Szpula	269.0001	1
3	Łożysko	269.0004	1
4	Sprężyna kpl.	269.0030	1
5	Rolka	159.5005	1
6	Rolka	500.0701	1
7	Sprężyna	265.5004	1
8	Dźwignia	269.0005	1
9	Korpus	269.0002	1
10	Styk U	269.0009	2
11	Labirynt	269.0006	1
12	Styk pierścieniowy kpl.	269.0010	1
13	Obsada pierścieni	269.0007	1
14	Styk pierścieniowy kpl.	269.0020	1

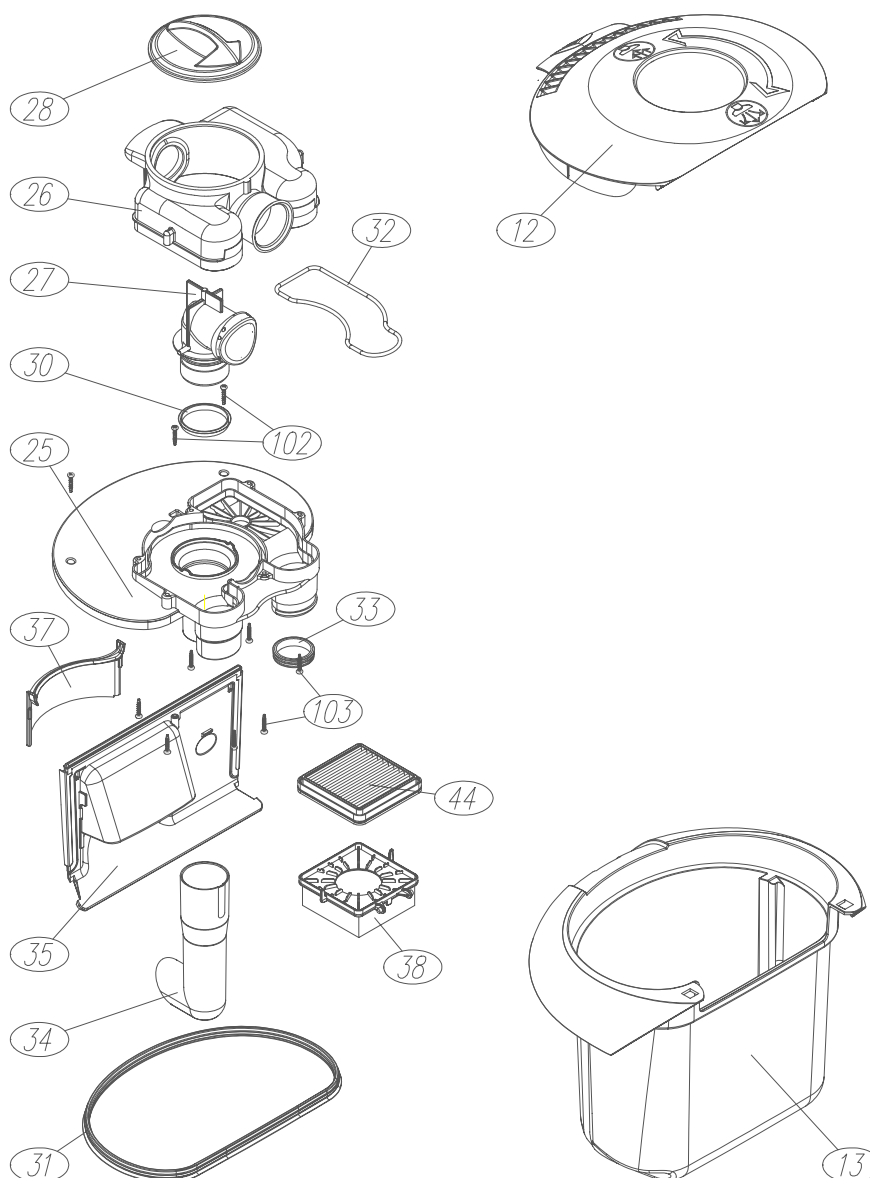
CZĘŚCI ZWIJACZA PRZEWODU TYP 269



WYKAZ CZĘŚCI ZESPOŁU FILTRA WODNEGO TYP 719.0130

Oznaczenie na rys.	Nazwa części	Symbol fabryczny	Ilość sztuk na wyrób
12	Pokrywa zbiornika	719.0015	1
13	Zbiornik tylny	719.0016	1
25	Płyta	719.0131	1
26	Puszka	719.0132	1
27	Kolanko kpl.	719.0135	1
28	Pokrywa kolanka	719.0134	1
30	Uszczelka kolanka pozioma	2000.0212	1
31	Uszczelka zbiornika	719.0136	1
32	Uszczelka zespołu filtra	719.0137	1
33	Uszczelka wlotowa	719.0138	1
34	Dysza	719.0139	1
35	Przegroda kpl.	719.0140	1
37	Wkładka przegrody	719.0142	1
38	Ramka kompletna	719.0148	1
44	Filtr wstępny kpl.	719.0060	1
102	Wkręt TWfZ 3x16	01.0369	3
103	Wkręt TWfZ 3x12	01.0361	7

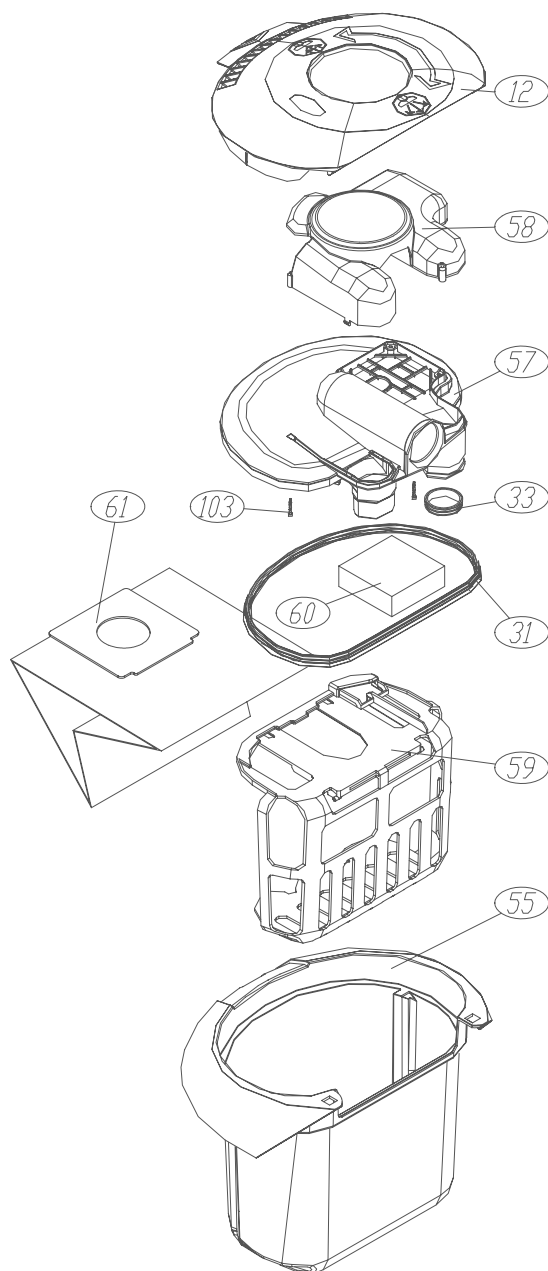
ZESPÓŁ FILTRA WODNEGO W ROZŁOŻENIU NA CZĘŚCI



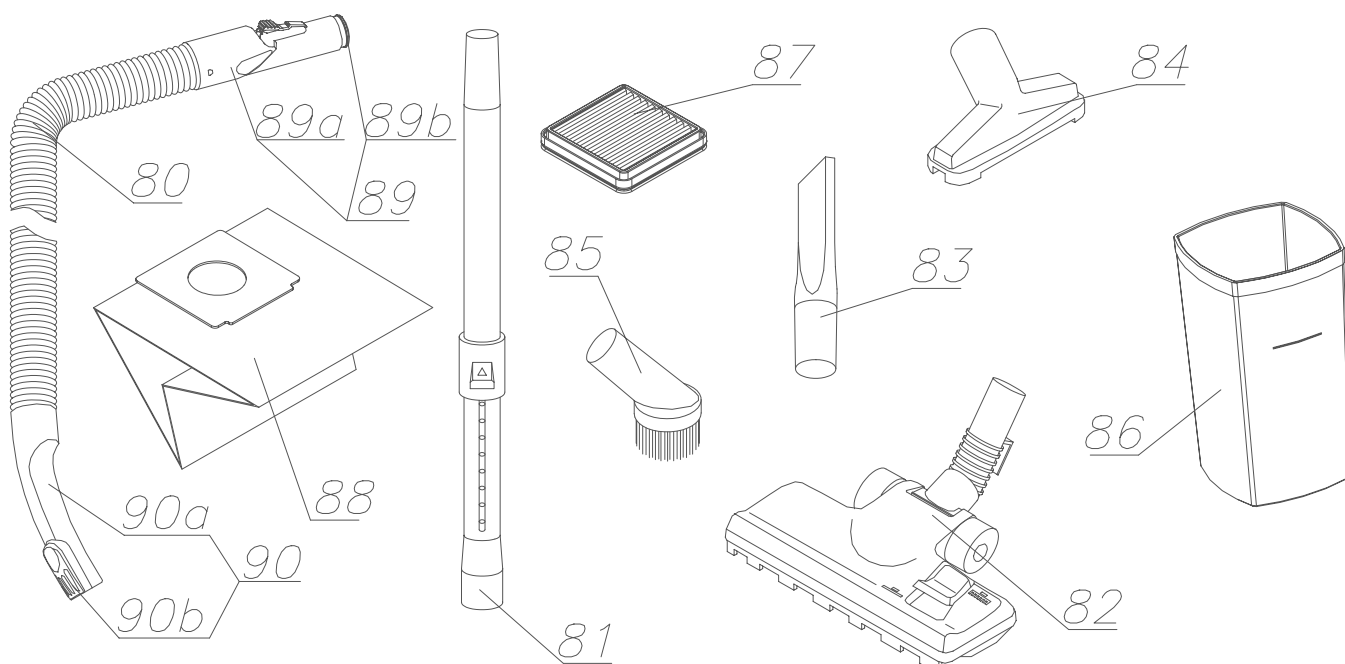
WYKAZ CZĘŚCI ZESPOŁU FILTRA PAPIEROWEGO TYP 819.0130

Oznaczenie na rys.	Nazwa części	Symbol fabryczny	Ilość sztuk na wyrób
12	Pokrywa zbiornika	719.0015	1
31	Uszczelka zbiornika	719.0136	1
33	Uszczelka wlotowa	719.0138	1
55	Zbiornik tylny	819.0131	1
57	Płyta	719.8001	1
58	Zaślepka płyty	719.8002	1
59	Kosz	719.8003	1
60	Filtr wlotowy	819.0133	1
61	Worek papierowy kpl.	819.0135	1
103	Wkręt TWFZ $\varnothing 3 \times 12$	01.0361	5

ZESPÓŁ FILTRA PAPIEROWEGO W ROZŁOŻENIU NA CZĘŚCI



WYKAZ STANDARDOWEGO WYPOSAŻENIA ODKURZACZY SERII 819



Oznaczenie na rys.	Nazwa części	Symbol fabryczny	Sztuk na wyrób
80	Wąż ssący kpl.	719.0070	1
81	Rura teleskopowa	111.6000	1
82	Ssawkoszczotka	449.0000	1
83	Ssawka szczelinowa	1020.0030	1
84	Ssawka mała	1020.0020	1
85	Ssawka szczotkowa mała	2010.0220	1
86	Kubek	719.0030	1
87	Filtr wstępny kpl.	719.0060	1
88	Worek papierowy kpl.	819.0135	5
89	Końcówka kpl.z uszczelką	719.0077	-
89a	Końcówka węża z zaczepem	719.0072	-
89b	Uszczelka	619.0215	-
90	Końcówka węża kpl.	2000.0225	-
90a	Końcówka węża	2000.0216	-
90b	Zasuwka końcówki	2000.0217	-