

INSTRUKCJA SERWISOWA ODKURZACZA TYP 919.0 i 919.5.

WYDANIE 1

PARAMETRY TECHNICZNE

Parametry \ Typ	919.0 ST i 919.0 SP z agregatem 437.1000	919.5 SK z agregatem 437.2000
Napięcie znamionowe	230V ~50Hz	230V ~50Hz
Moc średnia	-	1040 W ±10%
Moc max.	1340 W ±10%	-
Podciśnienie (przy zamkniętym wlocie)	≥ 230 hPa	≥ 220 hPa
Wydatek powietrza max. z SAFBAG	31 l/s	32 l/s
Wydatek powietrza max. z filtrem wodnym	29 l/s	29 l/s
Rodzaj pracy	S1 - ciągła	S1 - ciągła
Poziom zakłóceń RTV	N	N
Klasa izolacji	II	II
Zabezpieczenie sieci	max. 16 A	max. 16 A

BUDOWA ODKURZACZA

Odkurzacze serii 919 przeznaczone są do użytku domowego. Produkowane są w wersjach różniących się między sobą typem agregatu ssącego i wyposażeniem.

Odkurzacze posiadają obudowy wykonane z tworzyw sztucznych. Przeznaczone są do odkurzania na sucho i na mokro poprzez zastosowanie filtra suchego oraz filtra wodnego.

Wszystkie wersje posiadają mechaniczny zwijacz przewodu przyłączeniowego.

DEMONTAŻ ODKURZACZA

Przed przystąpieniem do pracy należy dokładnie zapoznać się z treścią niniejszej Instrukcji serwisowej oraz Instrukcji użytkownika wyrobu.

Napraw powinien dokonywać tylko odpowiednio przeszkolony pracownik serwisu. Wszelkich napraw należy dokonywać po odłączeniu urządzenia od sieci.

Demontaż należy przeprowadzić na stole pokrytym czystym filcem lub innym miękkim materiałem, zwracając uwagę, aby nie porysować części wykonanych z tworzywa.

- Otworzyć pokrywę górną naciskając na przycisk **8** zaczepu pokrywy.
- Wyciągnąć filtr mokry kpl. I filtr suchy kpl. **45/46** z wnęki.
- Wyciągnąć zbiornik płynu czyszczącego kpl. **27** z wnęki odkurzacza.



Rys. 1



Rys. 2

- Odkręcić trzy wkręty **48** mocujące łącznik **4** (rys.1).
- Wysunąć łącznik wraz z oringami **55** (należy zwrócić uwagę aby nie spadły oringi **55**).
- Nacisnąć trzy zaczepy od wkładki sterowania **28** (rys. 2).



Rys. 3



Rys. 4

- Wyciągnąć wkładkę sterowania **28** (rys. 3).
- Wysunąć płytkę sterowania **37** z nabek bazujących, podciągnąć lekko do góry, odpiąć od niej końcówki konektorowe przewodów i wężyk od wskaźnika podciśnienia **32** (rys. 4).



Rys. 5



Rys. 6

- Otworzyć pokrywę filtra **10**, wyciągnąć filtr HEPA H10 **34**, filtr wylotowy silnika **35** i piankę tłumiącą **56** (rys. 5).
- Otworzyć pokrywę wyposażenia **9**, wyciągnąć ssawkę małą kpl.(5), szczotkę małą kpl.(6) i ssawkę szczelinową (7) (rys.6).



Rys. 7



Rys. 8

- Wycisnąć z zaczepów osie pokrywy filtra **10** i pokrywy wyposażenia **9** (rys. 7).
- Odkręcić z korpusu dolnego **1** dwa wkręty **51** (rys. 8).



Rys. 9



Rys. 10

- W celu zdemontowania zaczepu pokrywy wyposażenia **17** odkręcić jeden wkręt **51** (rys. 9).
- Przycisnąć występ i wyjąć zaczep pokrywy wyposażenia **17** (rys. 10).



Rys. 11

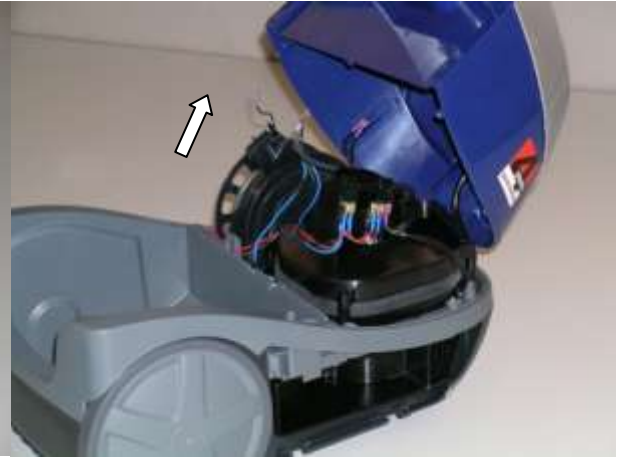


Rys. 12

- Odkręcić wkręty mocujące korpus górny **2** (cztery sztuki wkrętów **51** po obu stronach) (rys.11, 12, 13). Aby dostać się do silnika nie ma potrzeby wyjmowania zaczepu pokrywy filtra **16**.

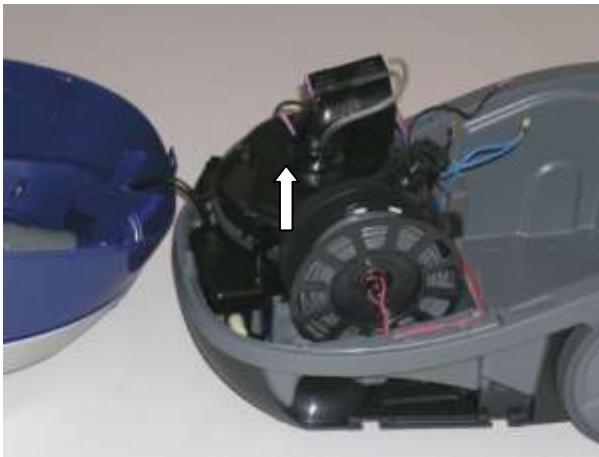


Rys. 13



Rys. 14

- Wyjęcie pokrywy przedniej **3**, pasa tylnego **6**, uchwyty **7**, pokrywy tylnej **5**, zaczepu pokrywy **8**, pianki tłumiącej **56** (rys.14).



Rys. 15



Rys. 16

- Wyjęcie zwiacza przewodu **40** poprzez wyciągnięcie go z odkurzacza (rys.15, 16).



Rys. 17



Rys. 18

- Wysunięcie przewodów (rys 17).
- Wyjęcie osłony agregatu górnej **14** poprzez odkręcenie czterech wkrętów **51** i podniesienie do góry (rys.18, 19).

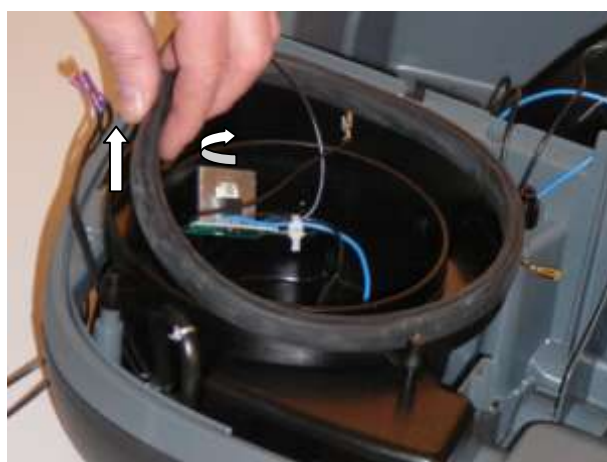


Rys. 19



Rys. 20

- Wyjęcie silnika **26** (rys.20).



Rys. 21



Rys. 22

- Zdjęcie uszczelki gumowej **20** (rys.21).
- Wymontowanie płytki triaka **38** przez wykręcenie wkręta **48**.
- Wyjęcie korpusu dolnego **1** - wykręcić dwa wkręty **51** od strony korpusu górnego **2** i cztery wkręty od spodu korpusu dolnego (rys.22, 24).

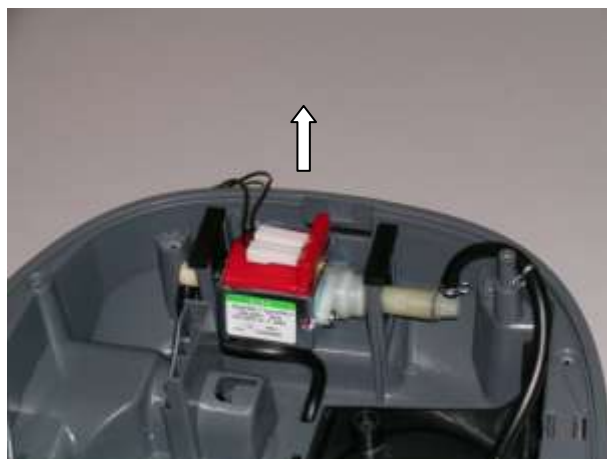


Rys. 23



Rys. 24

- Rozchylić korpus dolny **1** i korpus górny **2** od przodu na co najmniej 20 mm (rys.21), wyjąć do góry osłonę agregatu dolną **13** zwracając uwagę na tylne miejsce wkręcenia po wkręcie.



Rys. 25



Rys. 26

- Wyjęcie pompki 42 z przewodnic (rys.25, 26).

MONTAŻ ODKURZACZA

Montaż odkurzacza typ 919.0 oraz 919.5 przebiega w odwrotnej kolejności niż demontaż, szczególną uwagę należy zwrócić na wykonanie niektórych czynności:

1. Przy demontażu i montażu osłony agregatu 13 rozchylić korpus dolny 1 oraz korpus górny 2 od przodu na **co najmniej 20 mm**.

(Uwaga: Poniżej opisana metoda doszczelniania amortyzatora agregatu uwzględnia odkurzacze typ.919 produkowane do dnia 31.07.2009r).

Sposób postępowania w celu doszczelniania amortyzatora agregatu:

2. Przy ponownym montażu agregatu do odkurzacza, należy:

a. - oczyścić i usunąć stary silikon z następujących detali: agregatu 26, amortyzatora agregatu 23 oraz osłony agregatu 13.

b. - nanieść silikon (np. uszczelniacz dekarSKI bezbarwny „TYTAN”) na amortyzator agregatu 23 obustronnie, w celu uszczelnienia agregatu - tak jak pokazano na (rys. 27, 28).

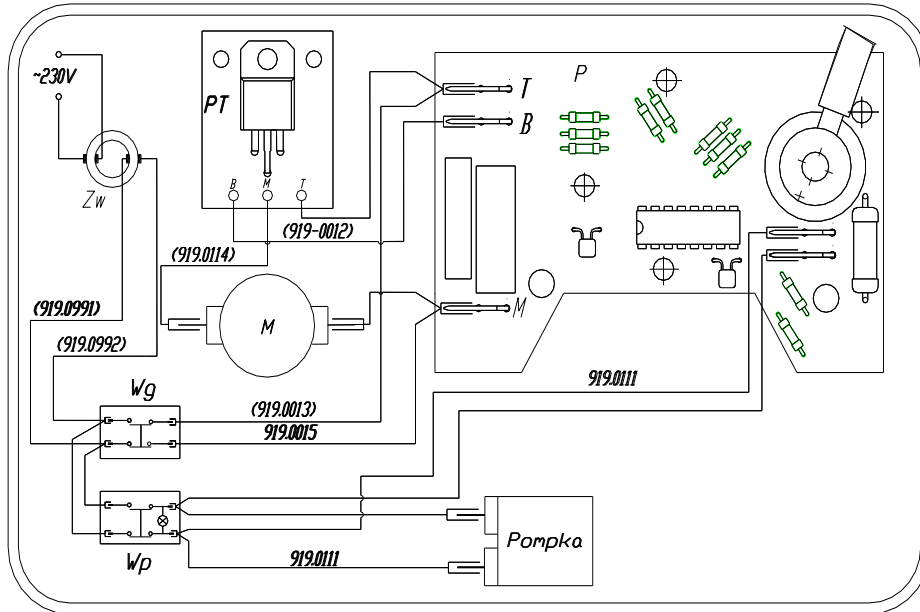


Rys. 27



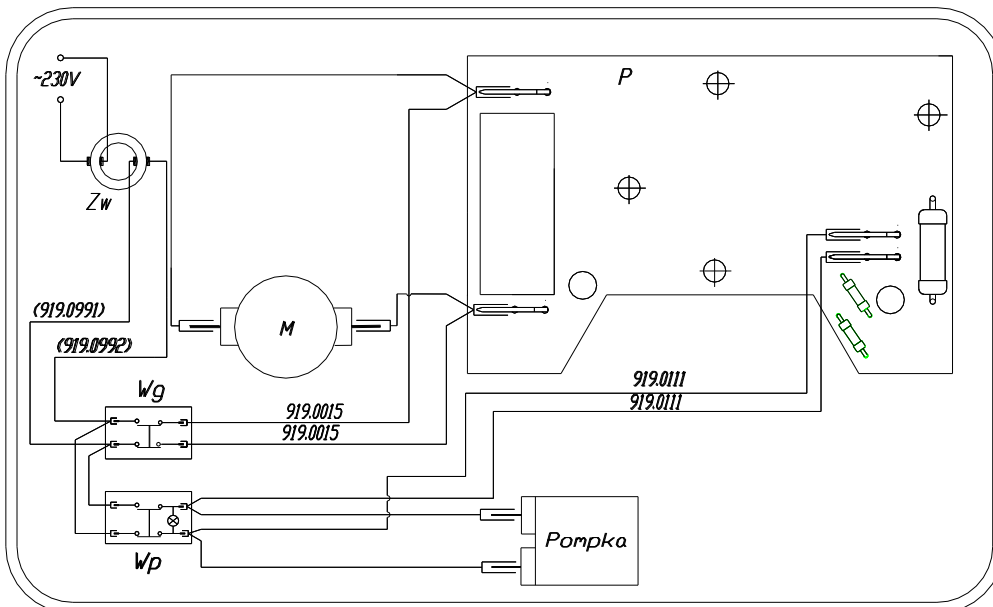
Rys. 28

Schemat połączeń elektrycznych odkurzacza typ. 919.0 - (z regulacją mocy)



- Zw – zwijacz przewodu
 P – płytki sterowania z regulacją mocy
 M – agregat ssący
 Wg – wyłącznik główny
 Wp – wyłącznik pompki
 PT – płytki triaka

Schemat połączeń elektr odkurzacza typ. 919.5 - (bez regulacji mocy)



- Zw – zwijacz przewodu
 P – płytki sterowania bez regulacji mocy
 M – agregat ssący
 Wg – wyłącznik główny
 Wp – wyłącznik pompki

EWENTUALNE USZKODZENIA ODKURZACZY TYP. 919

Lp	Objawy uszkodzenia	Przyczyny uszkodzenia	Sposób naprawy
1.	Odkurzacze nie pracuje lub pracuje z przerwami	Brak napięcia w gniazdku	Sprawdzić czy jest napięcie w gniazdku
		Uszkodzony przewód przyłączeniowy lub wewnętrzne połączenia elektryczne	Zdemontować odkurzacze, sprawdzić przewód przyłączeniowy i wewnętrzne połączenia elektryczne. Usunąć usterki lub wymienić na nowe uszkodzone przewody. Połączenia wykonać wg schematu połączeń elektrycznych
		Uszkodzony wyłącznik	Wymienić wyłącznik
		Zły styk szczotki z komutatorem w wyniku zabrudzenia	Postępować wg rozdziału demontaż odkurzacza – wymienić agregat na nowy
		Duże zużycie szczotek lub zawieszanie się szczotek w szczotkotrzymaczu	
		Zwarcie lub przerwa w uzwojeniu wirnika	
Przerwa w uzwojeniu stojana Uszkodzenie łożysk			
2.	Nadmierne nagrzewanie się odkurzacza	Nadmierne nagrzewanie się agregatu ssącego	Sprawdzić stan czystości filtrów Wymienić agregat na nowy
3	Małe podciśnienie	Uszkodzona uszczelka 1	Wymienić uszczelkę na nową
		Nadmiernie zabrudzony filtr piankowy	Oczyścić filtr piankowy
		Zwarcie lub przerwa w uzwojeniu wirnika	Postępować wg rozdziału demontaż odkurzacza
4	Woda nie wypływa ze spryskiwacza lub wypływa z małą prędkością	Osadzenie się kamienia lub zanieczyszczeń na zaworze w zbiorniku tylnym, zatkana szczelina w spryskiwaczu	Udrożnić zatkane miejsca lub wymienić elementy na nowe

WYKAZ NARZĘDZI I PRZYRZĄDÓW POMIAROWYCH

- Komplet wkrętaków
- Lutownica elektryczna
- Kleszcze do obnażania przewodów
- Woltomierz kl. 1.5 zakres 0÷300V
- Watomierz kl.1.5 zakres 100/200/300V , 5/10A
- Amperomierz kl.1.5 zakres 5/10A

UWAGI

1. W CZASIE MONTAŻU NALEŻY UŻYWAĆ CZYSTYCH NARZĘDZI I CZĘŚCI.
2. ZAKŁAD NIE PROWADZI INDYWIDUALNEJ WYSYŁKI CZĘŚCI.
3. ZAKŁAD ZASTRZEGA SOBIE PRAWO ZMIAN KSZTAŁTU CZĘŚCI, MAJĄCYCH NA CELU POPRAWĘ JAKOŚCI I FUNKCJONALNOŚĆ TEGO WYROBU.

Tabela wykazu części i podzespołów odkurzacza typ 919.0

Oznaczenie na rys	Nazwa części	Symbol fabryczny	Ilość szt. na wyrób	Uwagi:
1	Korpus dolny	919.0001	1	
2	Korpus górny	919.0002	1	
3	Pokrywa przednia	919.0003	1	
4	Łącznik	919.0004	1	
5	Pokrywa tylna	919.0005	1	
6	Pas tylny	919.0006	1	
7	Uchwyt	919.0007	1	
8	Zaczep pokrywy	919.0008	1	
9	Pokrywa wyposażenia	919.0009	1	
10	Pokrywa filtru	919.0010	1	
11	Ośłona wlotu	919.0011	1	
12	Tuleja wlotu	919.0012	1	
13	Ośłona agregatu	919.0013	1	
14	Ośłona górna agregatu	919.0014	1	
15	Zaślepka szybkozłączki	519.0015	1	
16	Zaczep pokrywy filtra	919.0016	1	
17	Zaczep pokrywy wyposażenia	919.0017	1	
18	Uszczelka agregatu dolna	919.0095	1	
19	Uszczelka górna	919.0019	1	
20	Uszczelka H	919.0024	1	
21	Pas przedni lewy	919.0021	1	
22	Pas przedni prawy	919.0022	1	
23	Amortyzator agregatu	919.0023	1	
24	Koło tylne	919.0030	2	
25	Koło przednie kpl.	519.0160	2	
26	Agregat Domel 467.3.403	437.1000	1	
27	Zbiornik płynu czyszczącego kpl.	919.0050	1	
28	Wkładka sterowania (Control panel)	919.0040	1	
29	Gniazdo zaworu z wężykiem	919.0120	1	
30	Wężyk	619.0097	1	
31	Uszczelka zaworu	919.0055	1	
32	Wężyk wskaźnika	2000.0101	1	
33	Opaska zaciskowa	619.0076	2	
34	Filtr HEPA H10	919.0080	1	
35	Filt wylotowy silnika	919.0086	1	
36	Szybko-złączka	919.0091	1	
37	Płytki elektroniki 230V	919.0315	1	
38	Płytki triaka 230V	919.0350	1	
39	Uszczelka gniazda	519.0064	1	
40	Zwijacz przewodu kpl.	269.0910	1	
41	Wyłącznik H8350 AB-Arcoelectric	07.0428	2	
42	Pompka kpl.	919.0110	1	
43				
44	Sprężyna	62.0011	1	
45	Filtr mokry kpl.	919.0060	1	
46	Filtr suchy kpl.	919.0070	1	
47	Wkręty TWFZ 3 x 12	01.0370	2	
48	Wkręty TWFZ 4 x 10	01.0362	10	
49	Wkręty TWFZ 4 x 13	01.0365	6	

50	Wkręty TWFZ 4 x 16	01.0356	14	
51	Wkręty TWFZ 4 x 20	01.0368	4	
52	Przewód pompki	919.0111	2	
53	Podkładka wzmocniona 4,3	02.0535	4	
54	Przewód silnika	919.0115	1	
55	Oring Ø36x2	919.0098	2	
56	Pianka tłumiąca	919.0089	1	

Rysunek części i podzespołów odkurzacza typ.919.5

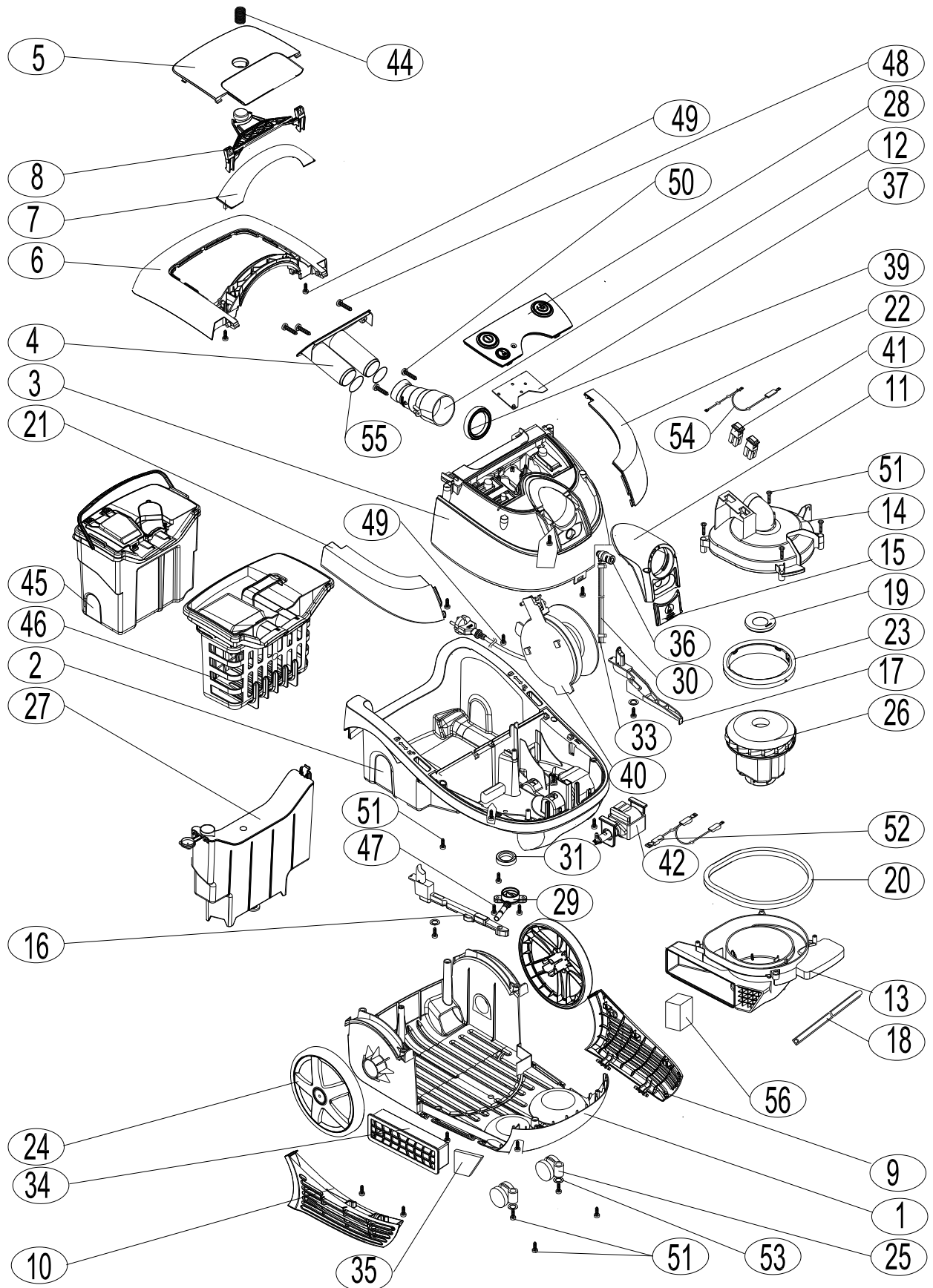


Tabela wykazu części i podzespołów odkurzacza typ 919.5

Oznaczenie na rys	Nazwa części	Symbol fabryczny	Ilość szt. na wyrób	Uwagi:
1	Korpus dolny	919.0001	1	
2	Korpus górny	919.0002	1	
3	Pokrywa przednia	919.0003	1	
4	Łącznik	919.0004	1	
5	Pokrywa tylna	919.0005	1	
6	Pas tylny	919.0006	1	
7	Uchwyt	919.0007	1	
8	Zaczep pokrywy	919.0008	1	
9	Pokrywa wyposażenia	919.0009	1	
10	Pokrywa filtru	919.0010	1	
11	Ośłona wlotu	919.0011	1	
12	Tuleja wlotu	919.0012	1	
13	Oslona agregatu	919.0013	1	
14	Ośłona górna agregatu	919.5014	1	
15	Zaślepka szybkozłączki	519.0015	1	
16	Zaczep pokrywy filtra	919.0016	1	
17	Zaczep pokrywy wyposażenia	919.0017	1	
18	Uszczelka agregatu dolna	919.0095	1	
19	Uszczelka górna	919.0019	1	
20	Uszczelka H	919.0024	1	
21	Pas przedni lewy	919.0021	1	
22	Pas przedni prawy	919.0022	1	
23	Amortyzator agregatu	919.0023	1	
24	Koło tylne	919.0030	2	
25	Koło przednie kpl.	519.0160	2	
26	Agregat Domel 467.3.402-5	437.2000	1	
27	Zbiornik płynu czyszczącego kpl.	919.0050	1	
28	Wkładka sterowania (Control panel)	919.5040	1	
29	Gniazdo zaworu z wężykiem	919.0120	1	
30	Wąż	619.0097	1	
31	Uszczelka zaworu	919.0055	1	
32				
33	Opaska zaciskowa	619.0076	2	
34	Filtr HEPA H10	919.0080	1	
35	Filt wylotowy silnika	919.0086	1	
36	Szybkozłączka	919.0091	1	
37	Płytki elektroniki 230V	919.0335	1	
38				
39	Uszczelka gniazda	519.0064	1	
40	Zwijacz przewodu kpl.	269.0910	1	
41	Wyłącznik H8350 AB-Arcoelectric	07.0428	2	
42	Pompka kpl.	919.0110	1	
43				
44	Sprężyna	62.0011	1	
45	Filtr mokry kpl.	919.0060	1	

46	Filtr suchy kpl.	919.0070	1	
47	Wkręty TWFZ 3 x 12	01.0370	2	
48	Wkręty TWFZ 4 x 10	01.0362	9	
49	Wkręty TWFZ 4 x 13	01.0365	6	
50	Wkręty TWFZ 4 x 16	01.0356	14	
51	Wkręty TWFZ 4 x 20	01.0368	4	
52	Przewód pompki	919.0111	2	
53	Podkładka powiększona	02.0535	4	
54	Przewód silnika	919.0115	2	
55	Oring Ø36x2	919.0098	2	
56	Pianka tłumiąca	919.0089	1	

Rysunek części i podzespołów zwijacza przewodu typ 269.0910

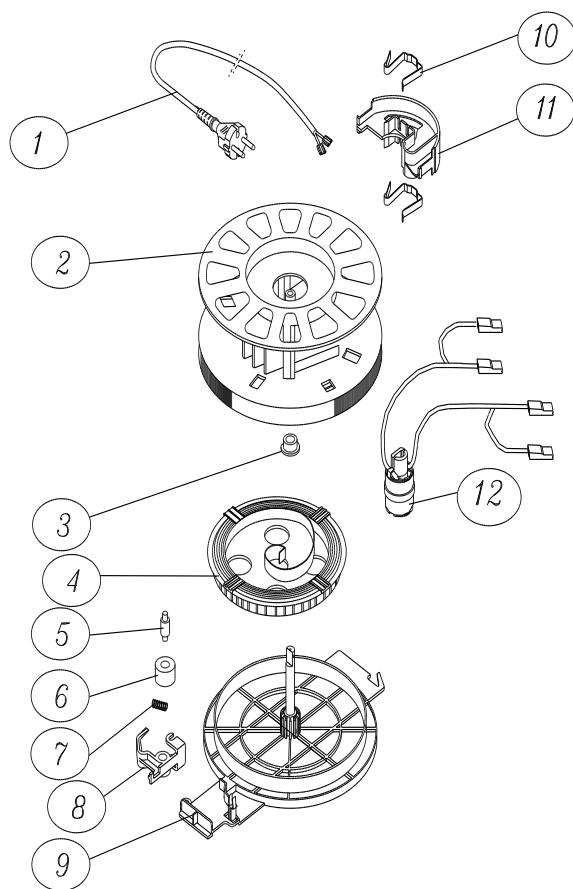


Tabela wykazu części i podzespołów zwijacza przewodu typ 269.0910

Oznaczenie na rys.	Nazwa części	Symbol fabryczny	Ilość szt. na wyrób	Uwagi
1	Przewód przyłączeniowy (płaski)	519.0602	1	
2	Szpula	269.0001	1	
3	Łożysko	269.0004	1	
4	Sprężyna kpl.	269.0030	1	
5	Rolka	159.5005	1	
6	Rolka	500.0701	1	
7	Sprężyna	265.5004	1	
8	Dzwignia	269.0005	1	
9	Korpus	269.0002	1	
10	Styk U	269.0009	2	
11	Labirynt	269.0006	1	
12	Obsada pierścieni	269..0990	1	
13	Druć do wiązania	65.0004	1	

Rysunek części i podzespołów filtra suchego typ 919.0070

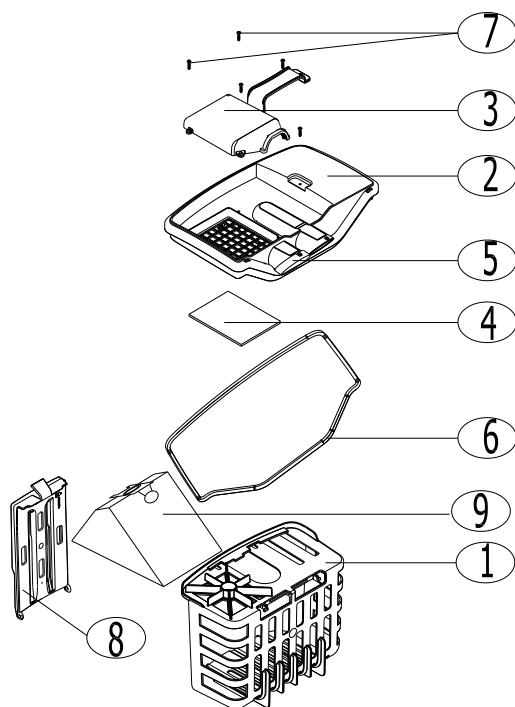


Tabela wykazu części i podzespołów filtra suchego typ 919.0070

Oznaczenie na rys	Nazwa części	Symbol fabryczny	Ilość szt. na wyrób	Uwagi:
1	Koszyk S	919.0073	1	
2	Płyta zbiornika S	919.0071	1	
3	Pokrywa płyty S	919.0072	1	
4	Filtr wlotowy	321.0017	1	
5	Uszczelka skośna	919.0018	2	
6	Uszczelka zbiornika	919.0092	1	
7	Wkręt TWFZ 3 x 12	01.0370	5	
8	Pokrywa koszyka	919.0074	1	
9	Worek „SAFBAG „	49.4000	1	

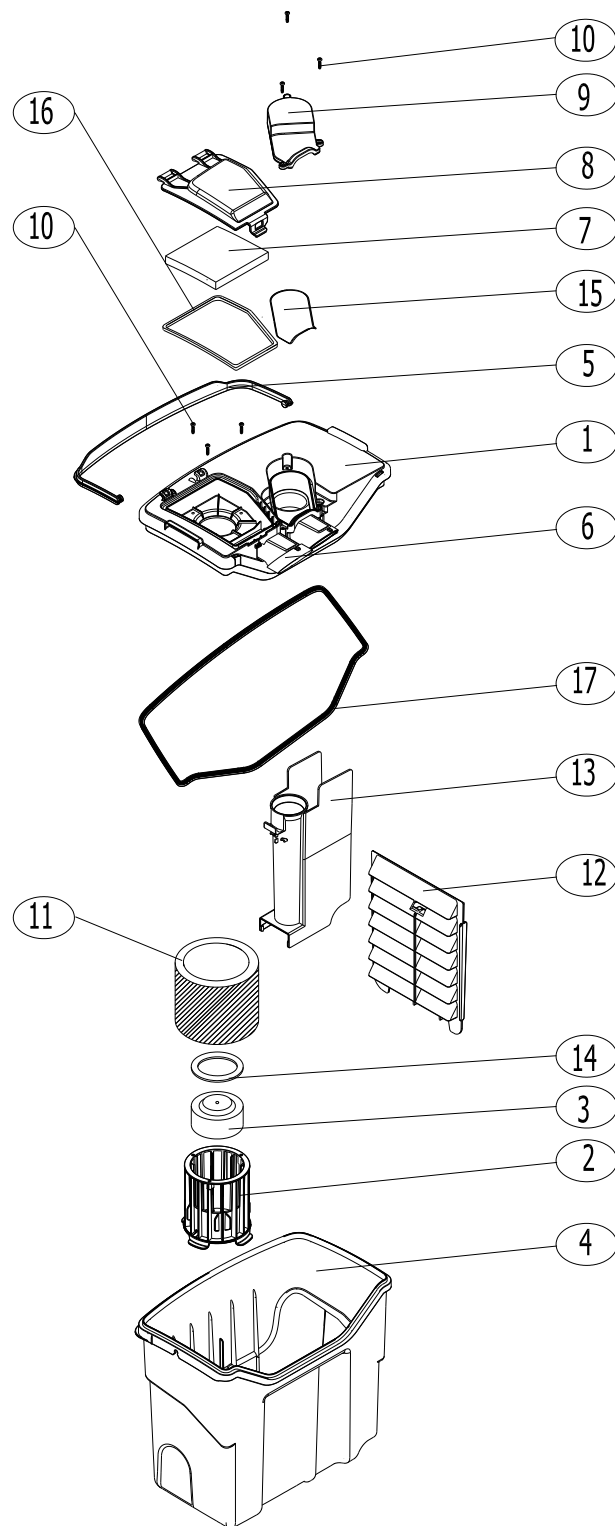
Rysunek części i podzespołów filtra wodnego typ 919.0060

Tabela wykazu części i podzespołów filtra wodnego typ 919.0060

Oznaczenie na rys	Nazwa części	Symbol fabryczny	Ilość szt. na wyrób	Uwagi:
1	Płyta zbiornika	919.0062	1	
2	Ośłona pływaka	919.0066	1	
3	Pływak	619.0364	1	
4	Zbiornik tylny	919.0061	1	
5	Uchwyt zbiornika	919.0067	1	
6	Uszczelka skośna	919.0018	2	
7	Filtr piankowy I	919.0087	1	
8	Pokrywa filtra płyty	919.0068	1	
9	Pokrywa płyty	919.0063	1	
10	Wkręt TWFZ 3x12	01.0370	6	
11	Filtr piankowy II	919.0088	1	
12	Przegroda	919.0064	1	
13	Dysza	919.0065	1	
14	Uszczelka pływaka	519.0126	1	
15	Uszczelka pokrywy I	919.0094	1	
16	Uszczelka gniazda filtru	919.0093	1	
17	Uszczelka zbiornika	919.0092	1	

Zbiornik płynu czyszczącego kpl. 919.0050

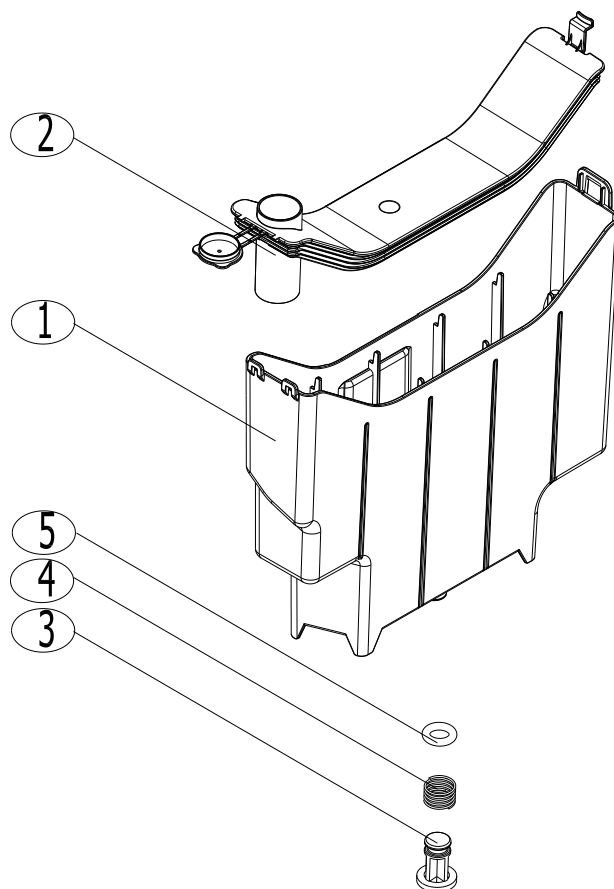
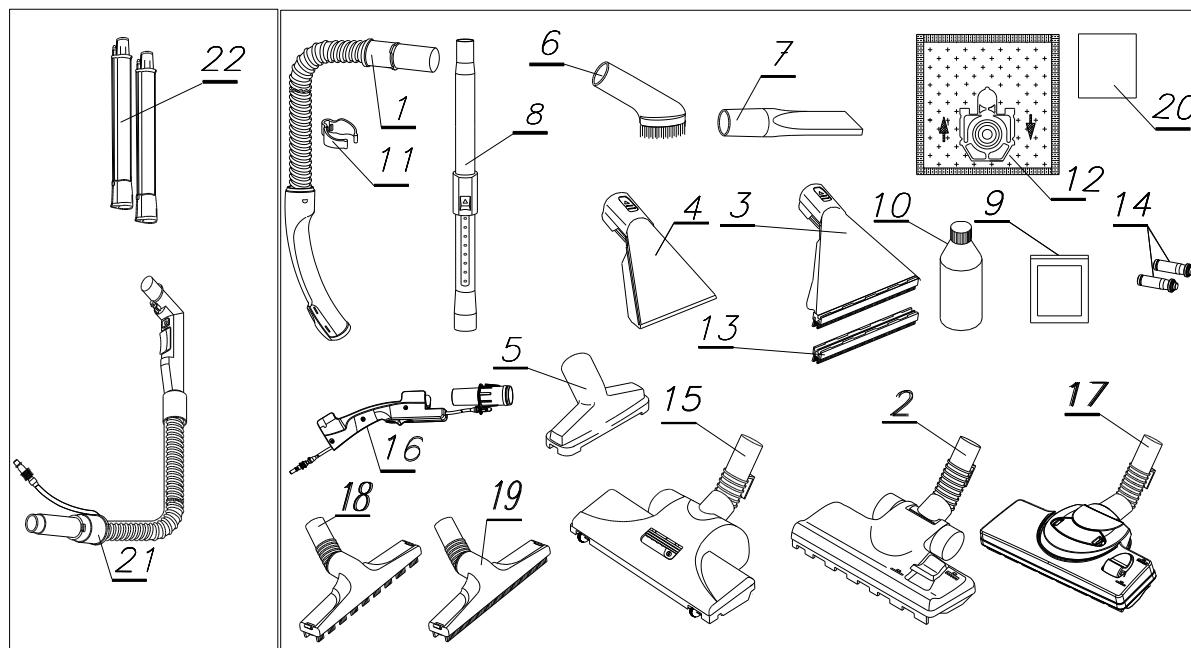


Tabela wykazu części i podzespołu typ 919.0050

Oznaczenie na rys	Nazwa części	Symbol fabryczny	Wchodzi do typu	Ilość szt. na wyrób	Uwagi:
1	Zbiornik płynu czyszczącego	919.0051	<u>919.0</u> 919.5	1	
2	Pokrywa zbiornika płynu	919.0052	<u>919.0</u> 919.5	1	
3	Tłoczek	919.0054	<u>919.0</u> 919.5	1	
4	Sprężyna	619.0005	<u>919.0</u> 919.5	1	
5	Oring 5,3x2,4	07.0552	<u>919.0</u> 919.5	1	

Wyposażenie odkurzaczy serii 919



Wykaz wyposażenia odkurzaczy serii 919

Nr na rys.	Nazwa części	Symbol fabryczny	Ilość szt. w wyrobie	Uwagi
1	Wąż ssący kpl.	919.0200	1	
2	Ssawko-szczotka z ruch. listwą	449.0000 lub 549.0000	1	
3	Ssawka rozpylająca duża (bez szczotki)	619.0120	1	
4	Ssawka rozpylająca mała kpl.	619.0275	1	Inna wersja - 619.0065
5	Ssawka mała kpl.	1020.0020	1	
6	Szczotka mała kpl.	2010.0220	1	
7	Ssawka szczelinowa	1020.0030	1	
8	Rura teleskopowa kpl.	570.0000	1	
9	Proszek do prania „Dywanopuc”	619.0170	1	
10	Neutralizator piany	619.0171	1	
11	Uchwyt przewodu	211.0015	4	
12	Worek safbag	49.4000	1	
13	Szczotka z listwą kpl.	619.0110	1	
14	Komplet dysz zapasowych	619.0125	1	
15	Turbo - szczotka	216.0000 lub 211.1000	1	
16	Zespół spryskiwacza	919.0210	1	Współpracuje z p.1, 8, 11
17	Ssawko-szczotka	549.0000	1	
18	Szczotka BNB	49.9500	1	
19	Ssawka zgarniająca kpl.	519.0300	1	
20	Filtr wlotowy	321.0017	1	
21	Wąż ssący kpl. „FLEXI”	619.0210	1	Wąż współpracuje z p.22
22	Rura ssąca kpl.	619.0235	1	Rury współpracują z p.21